








OPEN MIND Marcin  
Miśniakiewicz

★★★★★ 4,9 / 5

2 759 ocen

**Kurs języka polskiego jako obcego przygotowujący do części pisemnej egzaminu państwowego na poziomie B1, organizowany przez podmiot uprawniony do przeprowadzania egzaminów państwowych z języka polskiego jako obcego.**

Numer usługi 2026/07/02/10267/3667186

-  Usługa szkoleniowa
-  zdalna w czasie rzeczywistym
-  Zajęcia grupowe
-  12:00 h
-  06.11.2026 do 27.11.2026

1 920,00 PLN brutto

1 920,00 PLN netto

160,00 PLN brutto/h

160,00 PLN netto/h

213,33 PLN cena rynkowa ⓘ

## Informacje podstawowe

<b>Kategoria</b>	Języki / Języki europejskie
<b>Identyfikatory projektów</b>	Zachodniopomorskie Bony Szkoleniowe, Małopolski Pociąg do kariery, Kierunek - Rozwój
<b>Grupa docelowa usługi</b>	<p>Grupa docelowa obejmuje:</p> <ol style="list-style-type: none"> <li><b>Obcokrajowców mieszkających w Polsce</b> - osoby, które chcą zwiększyć swoje kompetencje językowe, aby lepiej funkcjonować w społeczeństwie, na rynku pracy i w życiu codziennym w Polsce.</li> <li><b>Cudzoziemców ubiegających się o certyfikat językowy</b> - osoby, które potrzebują formalnego potwierdzenia znajomości języka polskiego, np. w celach zawodowych, edukacyjnych lub do uzyskania obywatelstwa.</li> <li><b>Usługa rozwojowa adresowana również dla Uczestników projektu "Zachodniopomorskie Bony Szkoleniowe"</b>.</li> <li><b>Usługa rozwojowa adresowana również dla Uczestników projektu "Małopolski Pociąg do kariery"</b>.</li> <li><b>Usługa rozwojowa adresowana również dla Uczestników projektu "Kierunek - Rozwój"</b>.</li> </ol> <p>Kurs jest idealnym rozwiązaniem dla osób, które chcą uzyskać potwierdzenie swoich umiejętności językowych oraz zwiększyć swoje szanse na rynku pracy w Polsce.</p>
<b>Minimalna liczba uczestników</b>	2
<b>Maksymalna liczba uczestników</b>	30
<b>Data zakończenia rekrutacji</b>	23-10-2026

# Cel

## Cel edukacyjny

Celem usługi jest przygotowanie uczestnika do zdania państwowego egzaminu certyfikатовego z języka polskiego jako obcego na poziomie B1. Uczestnik rozwinie kompetencje językowe w zakresie tworzenia wypowiedzi pisemnych, a także opanuje struktury gramatyczne i zasób słownictwa zgodne z wymaganiami egzaminacyjnymi.

## Efekty uczenia się oraz kryteria weryfikacji ich osiągnięcia i Metody walidacji

Efekty uczenia się	Kryteria weryfikacji	Metoda walidacji
Uczestnik analizuje i interpretuje treści zawarte w różnorodnych tekstach (np. listach, ogłoszeniach, artykułach), identyfikuje kluczowe informacje i intencje autora.	Uczestnik szkolenia: <ul style="list-style-type: none"> <li>– analizuje treść wysłuchanych lub przeczytanych wypowiedzi,</li> <li>– rozpoznaje kontekst wypowiedzi oraz intencje autora,</li> <li>– interpretuje znaczenie tekstu zgodnie z sytuacją komunikacyjną,</li> <li>– wskazuje poprawne odpowiedzi na pytania sprawdzające zrozumienie treści, kontekstu oraz intencji autora.</li> </ul>	Test teoretyczny z wynikiem generowanym automatycznie
Uczestnik stosuje struktury gramatyczne charakterystyczne dla poziomu B1, w tym czasy przeszłe, tryb przypuszczający, mowę zależną.	Uczestnik szkolenia: <ul style="list-style-type: none"> <li>– uzupełnia poprawnie luki w zdaniach z zastosowaniem odpowiednich struktur gramatycznych,</li> <li>– przekształca zdania zgodnie z podanym wzorem lub wymaganym znaczeniem,</li> <li>– identyfikuje i poprawia błędy gramatyczne w tekstach,</li> <li>– stosuje zasady gramatyki języka [np. angielskiego] w praktycznych zadaniach językowych.</li> </ul>	Test teoretyczny z wynikiem generowanym automatycznie
Uczestnik tworzy spójne i logiczne wypowiedzi pisemne (np. listy, opisy, opowiadania), dostosowując styl i formę do rodzaju tekstu.	Uczestnik szkolenia: <ul style="list-style-type: none"> <li>– ocenia spójność i logiczny układ treści w tekstach pisanych,</li> <li>– weryfikuje poprawność językową wypowiedzi pisemnych,</li> <li>– dobiera odpowiednią formę i styl wypowiedzi do kontekstu komunikacyjnego,</li> <li>– redaguje teksty zgodnie z zasadami poprawności językowej oraz adekwatnością stylistyczną.</li> </ul>	Test teoretyczny z wynikiem generowanym automatycznie

# Kwalifikacje

## Kompetencje

Usługa prowadzi do nabycia kompetencji.

### Warunki uznania kompetencji

Pytanie 1. Czy dokument potwierdzający uzyskanie kompetencji lub wyraźnie z nim powiązane inne dokumenty związane ze wsparciem zawierają opis efektów uczenia się?

TAK

Pytanie 2. Czy dokument lub wyraźnie z nim powiązane inne dokumenty związane ze wsparciem potwierdzają, że walidacja została przeprowadzona w oparciu o zdefiniowane w efektach uczenia się kryteria ich weryfikacji i zgodnie z zaplanowanymi metodami walidacji?

TAK

Pytanie 3. Czy dokument lub wyraźnie z nim powiązane inne dokumenty związane ze wsparciem potwierdzają zastosowanie rozwiązań zapewniających rozdzielanie procesów kształcenia i szkolenia od walidacji?

TAK

## Program

### Organizacja zajęć:

- 14 lekcji dydaktycznych po 45 minut (realizowanych w blokach po 2 lekcje)
- 7 bloków zajęciowych po 90 minut
- 4 przerwy po 15 minut (po jednej w każdym dniu szkoleniowym)
- 1 walidacja efektów uczenia się – 30 minut

#### Moduł 1. Wprowadzenie do egzaminu oraz e-mail nieformalny

- omówienie struktury i wymagań części pisemnej egzaminu B1,
- kryteria oceniania wypowiedzi pisemnych,
- zasady redagowania e-maila nieformalnego,
- charakterystyczne zwroty i elementy stylu,
- ćwiczenia leksykalno-gramatyczne,
- redagowanie e-maila zgodnie z poleceniem egzaminacyjnym.

#### Moduł 2. E-mail formalny i półformalny

- różnice pomiędzy stylem formalnym, półformalnym i nieformalnym,
- budowa e-maila formalnego,
- stosowanie właściwych zwrotów i konstrukcji językowych,
- ćwiczenia transformacyjne i redakcyjne,
- tworzenie e-maili na podstawie poleceń egzaminacyjnych.

#### Moduł 3. Opis osoby, miejsca i sytuacji

- rozwijanie słownictwa opisowego,
- budowanie spójnych i logicznych wypowiedzi,
- stosowanie odpowiednich czasów oraz przymiotników,
- tworzenie krótkich form opisowych,
- praktyczne ćwiczenia pisemne.

#### Moduł 4. Opowiadanie

- struktura opowiadania (wstęp, rozwinięcie, zakończenie),

- stosowanie wyrażen czasowych i narracyjnych,
- wykorzystanie czasów przeszlych,
- budowanie spójnej narracji,
- redagowanie opowiadania zgodnie z wymaganiami egzaminacyjnymi.

#### Moduł 5. Wypowiedź argumentacyjna

- wyrażanie opinii i uzasadnianie własnego stanowiska,
- tworzenie argumentów „za” i „przeciw”,
- stosowanie spójników i wyrażen logicznych,
- redagowanie wypowiedzi argumentacyjnej,
- ćwiczenia w oparciu o zadania egzaminacyjne.

#### Moduł 6. Powtórzenie materiału

- utrwalenie wszystkich omawianych form wypowiedzi,
- analiza najczęściej popełnianych błędów,
- doskonalenie poprawności językowej,
- ćwiczenia podsumowujące przygotowujące do egzaminu.

#### Moduł 7. Symulacja egzaminu

- wykonanie próbnego zadania egzaminacyjnego w czasie rzeczywistym,
- omówienie prac uczestników,
- indywidualna informacja zwrotna,
- wskazówki dotyczące dalszego przygotowania do egzaminu.

#### Walidacja efektów uczenia się

- weryfikacja osiągnięcia efektów uczenia się poprzez próbę pracy egzaminacyjnej oraz ocenę zgodnie z kryteriami egzaminacyjnymi.

#### Metody dydaktyczne

- miniwykład,
- prezentacja,
- analiza przykładów,
- ćwiczenia praktyczne,
- praca indywidualna,
- analiza błędów,
- dyskusja,
- symulacja egzaminu.

## Harmonogram

Liczba pozycji harmonogramu: 12

Przedmiot / temat	Typ aktywności	Prowadzący	Data realizacji zajęć	Godzina rozpoczęcia	Godzina zakończenia	Liczba godzin
<div style="background-color: #e91e63; color: white; padding: 2px; border-radius: 3px; display: inline-block;">1 z 12</div> Wprowadzenie do egzaminu oraz e-mail nieformalny - rozmowa na żywo, czat, udostęp. i współdziel. ekranu	Zajęcia	Jelena Szczerbina-Daukszewicz	06-11-2026	18:00	19:30	01:30

Przedmiot / temat	Typ aktywności	Prowadzący	Data realizacji zajęć	Godzina rozpoczęcia	Godzina zakończenia	Liczba godzin
2 z 12 -	Przerwa	-	06-11-2026	19:30	19:45	00:15
3 z 12 E-mail formalny i półformalny - rozmowa na żywo, czat, udostęp.i współdziel. ekranu	Zajęcia	Jelena Szczerbina-Daukszewicz	06-11-2026	19:45	21:15	01:30
4 z 12 Opis osoby, miejsca i sytuacji - rozmowa na żywo, czat, udostęp.i współdziel. ekranu	Zajęcia	Jelena Szczerbina-Daukszewicz	13-11-2026	18:00	19:30	01:30
5 z 12 -	Przerwa	-	13-11-2026	19:30	19:45	00:15
6 z 12 Opowiadanie - rozmowa na żywo, czat, udostęp.i współdziel. ekranu	Zajęcia	Jelena Szczerbina-Daukszewicz	13-11-2026	19:45	21:15	01:30
7 z 12 Wypowiedź argumentacyjna - rozmowa na żywo, czat, udostęp.i współdziel. ekranu	Zajęcia	Jelena Szczerbina-Daukszewicz	20-11-2026	18:00	19:30	01:30
8 z 12 -	Przerwa	-	20-11-2026	19:30	19:45	00:15
9 z 12 Powtórzenie materiału - rozmowa na żywo, czat, udostęp.i współdziel. ekranu	Zajęcia	Jelena Szczerbina-Daukszewicz	20-11-2026	19:45	21:15	01:30

Przedmiot / temat	Typ aktywności	Prowadzący	Data realizacji zajęć	Godzina rozpoczęcia	Godzina zakończenia	Liczba godzin
10 z 12 Symulacja egzaminu - rozmowa na żywo, czat, udostęp.i współdziel. ekranu	Zajęcia	Jelena Szczerbina-Daukszewicz	27-11-2026	18:00	19:30	01:30
11 z 12 -	Przerwa	-	27-11-2026	19:30	19:45	00:15
12 z 12 -	Walidacja	Jelena Szczerbina-Daukszewicz	27-11-2026	19:45	20:15	00:30

## Podsumowanie

Rodzaj godzin	Liczba godzin
Suma godzin zegarowych usługi	12:00
w tym suma godzin zajęć	10:30
w tym suma godzin walidacji	00:30
w tym suma przerw	01:00
Suma godzin dydaktycznych bez przerw	14:30

## Cennik

### Cennik

Rodzaj ceny	Cena
<b>Koszt przypadający na 1 uczestnika brutto</b>	1 920,00 PLN
Podmiot uprawniony do zwolnienia z VAT na podstawie art. 43 ust. 1 ustawy o VAT	
<b>Koszt przypadający na 1 uczestnika netto</b>	1 920,00 PLN
<b>Koszt osobogodziny brutto</b>	160,00 PLN
<b>Koszt osobogodziny netto</b>	160,00 PLN

## Liczba godzin usługi

Rodzaj godzin	Liczba godzin
Liczba godzin zegarowych usługi	12:00

## Prowadzący

Liczba prowadzących: 1



1 z 1

### Jelena Szczerbina-Daukszewicz

Doświadczona lektorka języka polskiego jako obcego, egzaminator państwowy oraz aktywna członkini komisji OPEN MIND. Absolwentka filologii na Uniwersytecie Szczecińskim oraz studiów podyplomowych z nauczania języka polskiego jako obcego na Uniwersytecie im. Adama Mickiewicza w Poznaniu. Specjalizuje się w pracy z cudzoziemcami na wszystkich poziomach zaawansowania, prowadzi kursy grupowe i indywidualne, przygotowuje do egzaminów certyfikatowych oraz tworzy autorskie materiały dydaktyczne. Łączy wiedzę językoznawczą, doświadczenie praktyczne i podejście międzykulturowe, wspierając uczących się w rozwijaniu kompetencji komunikacyjnych i pewności w używaniu języka polskiego.

Doświadczenie zdobyte w ciągu ostatnich 5 lat.

## Informacje dodatkowe

### Informacje o materiałach dla uczestników usługi

Podczas kursu uczestnik otrzyma materiały dydaktyczne od lektora.

### Warunki uczestnictwa

**Zapis na tę usługę możliwy jest WYŁĄCZNIE przez Bazę Usług Rozwojowych, dlatego przy zapisie:**

1. **Zdobądź 96 bonów ZBS.**
2. Zaloguj się na swój **profil użytkownika**.
3. Wybierz tę usługę i naciśnij przycisk "**ZAPISZ SIĘ**".
4. Wybierz siebie jako osobę do zapisania na tę usługę i uzupełnij swoje dane kontaktowe.
5. **Dodaj dofinansowanie, czyli ID WSPARCIA**, które masz z WUP w Szczecinie.
6. Zaakceptuj informację o przekazaniu danych i wpisz w okienku nad nim **PESEL i KOD PIN** do rezerwacji bonów.
7. Nacisnąć potem przycisk wyślij.
8. Jeśli zapisujesz się w BUR pierwszy raz - uzupełnij brakujące dane (zaznaczone na czerwono) w profilu użytkownika.
9. **Zadzwoń do nas (780 009 003) w godzinach pracy od poniedziałku do piątku w godz. 10:00-17:00 i wypełnij test:**  
<https://iopenmind.langlion.com/forms/test-polski-2026>

**Przed rozpoczęciem szkolenia uczestnik kursu podpisuje umowę w Autenti określającej warunki:**

- realizacji szkolenia,
- na nagrywanie usługi na potrzeby monitoringu, kontroli,
- przetwarzanie danych,
- hospitacji.

## Informacje dodatkowe

1. Zawarto umowę z Wojewódzkim Urzędem Pracy w Szczecinie na świadczenie usług rozwojowych z wykorzystaniem elektronicznych bonów szkoleniowych w ramach projektu "Zachodniopomorskie Bony Szkoleniowe".
2. Zawarto umowę z Wojewódzkim Urzędem Pracy w Krakowie na świadczenie usług rozwojowych z wykorzystaniem elektronicznych bonów szkoleniowych w ramach projektu "Małopolski Pociąg do kariery".
3. Zawarto umowę z Wojewódzkim Urzędem Pracy w Toruniu na świadczenie usług rozwojowych z wykorzystaniem elektronicznych bonów szkoleniowych w ramach projektu "Kierunek - Rozwój".

Po zakończeniu szkolenia uczestnik kursu:

- podchodzi do egzaminu przygotowanego przez OPEN MIND w Szczecinie.
- przekazuje Usługodawcy na adres sekretariat@iopenmind.pl - PIN do rozliczenia usługi w ramach bonów szkoleniowych,
- wypełnia ankietę oceniającą szkolenie do 7 dni od zakończenia usługi.

## Warunki techniczne

Szkolenie będzie realizowane w formule zdalnej, w czasie rzeczywistym, z wykorzystaniem platformy komunikacyjnej **Microsoft Teams**. Uczestnicy są zobowiązani do zapewnienia we własnym zakresie odpowiednich warunków technicznych, umożliwiających aktywny i niezakłócony udział w zajęciach.

**Minimalne wymagania sprzętowe i technologiczne:**

- Komputer stacjonarny, laptop lub urządzenie mobilne (smartfon, tablet) wyposażone w:
  - **kamerę internetową** (wbudowaną lub zewnętrzną HD),
  - **mikrofon i głośniki** (wbudowane, podłączane przez USB lub Bluetooth),
  - aktualną wersję przeglądarki internetowej (Microsoft Edge, Google Chrome, Mozilla Firefox, Safari – z obsługą HTML5) lub zainstalowaną aplikację Microsoft Teams.
- **Zalecana rozdzielczość ekranu:** minimum **Full HD (1920 × 1080 px)**
- **Stale szerokopasmowe łącze internetowe** o przepustowości co najmniej **25 Mb/s (pobieranie)** i **5 Mb/s (wysyłanie)**

**Wymagania systemowe dla platformy Microsoft Teams:**

**Połączenie internetowe:**

- Stabilne połączenie szerokopasmowe (przewodowe lub Wi-Fi; zalecane łącze LTE/4G lub wyższe)

**Sprzęt audio-wideo:**

- Kamera internetowa (wbudowana lub podłączana przez USB)
- Mikrofon i głośniki – wbudowane, przewodowe lub bezprzewodowe (np. zestaw słuchawkowy Bluetooth)

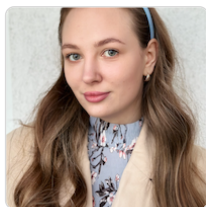
**System operacyjny:**

- **Windows 10 lub nowszy** (Home, Pro, Enterprise)
- **macOS 10.14 lub nowszy**
- Alternatywnie: systemy mobilne iOS (13.0+) lub Android (8.0+)

**Oprogramowanie:**

- Microsoft Teams – wersja desktopowa (zalecana), mobilna lub dostęp przez przeglądarkę (Edge/Chrome)

# Kontakt



**HANNA PASHCHENKO**

**E-mail** [hanna.pashchenko.iom@gmail.com](mailto:hanna.pashchenko.iom@gmail.com)

**Telefon** (+48) 780 009 003