








OPEN MIND Marcin
Miśniakiewicz

★★★★★ 4,9 / 5

2 759 ocen

Kurs języka polskiego jako obcego przygotowujący do części pisemnej egzaminu państwowego na poziomie B1, organizowany przez podmiot uprawniony do przeprowadzania egzaminów państwowych z języka polskiego jako obcego.

Numer usługi 2026/07/02/10267/3665426

-  Usługa szkoleniowa
-  zdalna w czasie rzeczywistym
-  Zajęcia grupowe
-  12:00 h
-  07.08.2026 do 28.08.2026

1 920,00 PLN brutto
1 920,00 PLN netto
160,00 PLN brutto/h
160,00 PLN netto/h
213,33 PLN cena rynkowa ⓘ

Informacje podstawowe

Kategoria	Języki / Języki europejskie
Identyfikatory projektów	Zachodniopomorskie Bony Szkoleniowe, Małopolski Pociąg do kariery, Kierunek - Rozwój
Grupa docelowa usługi	<p>Grupa docelowa obejmuje:</p> <ol style="list-style-type: none"> Obcokrajowców mieszkających w Polsce - osoby, które chcą zwiększyć swoje kompetencje językowe, aby lepiej funkcjonować w społeczeństwie, na rynku pracy i w życiu codziennym w Polsce. Cudzoziemców ubiegających się o certyfikat językowy - osoby, które potrzebują formalnego potwierdzenia znajomości języka polskiego, np. w celach zawodowych, edukacyjnych lub do uzyskania obywatelstwa. Usługa rozwojowa adresowana również dla Uczestników projektu "Zachodniopomorskie Bony Szkoleniowe". Usługa rozwojowa adresowana również dla Uczestników projektu "Małopolski Pociąg do kariery". Usługa rozwojowa adresowana również dla Uczestników projektu "Kierunek - Rozwój". <p>Kurs jest idealnym rozwiązaniem dla osób, które chcą uzyskać potwierdzenie swoich umiejętności językowych oraz zwiększyć swoje szanse na rynku pracy w Polsce.</p>
Minimalna liczba uczestników	2
Maksymalna liczba uczestników	20
Data zakończenia rekrutacji	06-08-2026

Cel

Cel edukacyjny

Celem usługi jest przygotowanie uczestnika do zdania państwowego egzaminu certyfikатовego z języka polskiego jako obcego na poziomie B1. Uczestnik rozwinię kompetencje językowe w zakresie tworzenia wypowiedzi pisemnych, a także opanuje struktury gramatyczne i zasób słownictwa zgodne z wymaganiami egzaminacyjnymi.

Efekty uczenia się oraz kryteria weryfikacji ich osiągnięcia i Metody walidacji

Efekty uczenia się	Kryteria weryfikacji	Metoda walidacji
<p>Uczestnik analizuje i interpretuje treści zawarte w różnorodnych tekstach (np. listach, ogłoszeniach, artykułach), identyfikuje kluczowe informacje i intencje autora.</p>	<p>Uczestnik szkolenia:</p> <ul style="list-style-type: none"> - analizuje treść wysłuchanych lub przeczytanych wypowiedzi, - rozpoznaje kontekst wypowiedzi oraz intencje autora, - interpretuje znaczenie tekstu zgodnie z sytuacją komunikacyjną, - wskazuje poprawne odpowiedzi na pytania sprawdzające zrozumienie treści, kontekstu oraz intencji autora. 	<p>Test teoretyczny z wynikiem generowanym automatycznie</p>
<p>Uczestnik stosuje struktury gramatyczne charakterystyczne dla poziomu B1, w tym czasy przeszłe, tryb przypuszczający, mowę zależną.</p>	<p>Uczestnik szkolenia:</p> <ul style="list-style-type: none"> - uzupełnia poprawnie luki w zdaniach z zastosowaniem odpowiednich struktur gramatycznych, - przekształca zdania zgodnie z podanym wzorem lub wymaganym znaczeniem, - identyfikuje i poprawia błędy gramatyczne w tekstach, - stosuje zasady gramatyki języka [np. angielskiego] w praktycznych zadaniach językowych. 	<p>Test teoretyczny z wynikiem generowanym automatycznie</p>
<p>Uczestnik tworzy spójne i logiczne wypowiedzi pisemne (np. listy, opisy, opowiadania), dostosowując styl i formę do rodzaju tekstu.</p>	<p>Uczestnik szkolenia:</p> <ul style="list-style-type: none"> - ocenia spójność i logiczny układ treści w tekstach pisanych, - weryfikuje poprawność językową wypowiedzi pisemnych, - dobiera odpowiednią formę i styl wypowiedzi do kontekstu komunikacyjnego, - redaguje teksty zgodnie z zasadami poprawności językowej oraz adekwatnością stylistyczną. 	<p>Test teoretyczny z wynikiem generowanym automatycznie</p>

Kwalifikacje

Kompetencje

Usługa prowadzi do nabycia kompetencji.

Warunki uznania kompetencji

Pytanie 1. Czy dokument potwierdzający uzyskanie kompetencji lub wyraźnie z nim powiązane inne dokumenty związane ze wsparciem zawierają opis efektów uczenia się?

TAK

Pytanie 2. Czy dokument lub wyraźnie z nim powiązane inne dokumenty związane ze wsparciem potwierdzają, że walidacja została przeprowadzona w oparciu o zdefiniowane w efektach uczenia się kryteria ich weryfikacji i zgodnie z zaplanowanymi metodami walidacji?

TAK

Pytanie 3. Czy dokument lub wyraźnie z nim powiązane inne dokumenty związane ze wsparciem potwierdzają zastosowanie rozwiązań zapewniających rozdzielanie procesów kształcenia i szkolenia od walidacji?

TAK

Program

Organizacja zajęć:

- 14 lekcji dydaktycznych po 45 minut (realizowanych w blokach po 2 lekcje)
- 7 bloków zajęciowych po 90 minut
- 4 przerwy po 15 minut (po jednej w każdym dniu szkoleniowym)
- 1 walidacja efektów uczenia się – 30 minut

Moduł 1. Wprowadzenie do egzaminu oraz e-mail nieformalny

- omówienie struktury i wymagań części pisemnej egzaminu B1,
- kryteria oceniania wypowiedzi pisemnych,
- zasady redagowania e-maila nieformalnego,
- charakterystyczne zwroty i elementy stylu,
- ćwiczenia leksykalno-gramatyczne,
- redagowanie e-maila zgodnie z poleceniem egzaminacyjnym.

Moduł 2. E-mail formalny i półformalny

- różnice pomiędzy stylem formalnym, półformalnym i nieformalnym,
- budowa e-maila formalnego,
- stosowanie właściwych zwrotów i konstrukcji językowych,
- ćwiczenia transformacyjne i redakcyjne,
- tworzenie e-maili na podstawie poleceń egzaminacyjnych.

Moduł 3. Opis osoby, miejsca i sytuacji

- rozwijanie słownictwa opisowego,
- budowanie spójnych i logicznych wypowiedzi,
- stosowanie odpowiednich czasów oraz przymiotników,
- tworzenie krótkich form opisowych,
- praktyczne ćwiczenia pisemne.

Moduł 4. Opowiadanie

- struktura opowiadania (wstęp, rozwinięcie, zakończenie),

- stosowanie wyrażeń czasowych i narracyjnych,
- wykorzystanie czasów przeszłych,
- budowanie spójnej narracji,
- redagowanie opowiadania zgodnie z wymaganiami egzaminacyjnymi.

Moduł 5. Wypowiedź argumentacyjna

- wyrażanie opinii i uzasadnianie własnego stanowiska,
- tworzenie argumentów „za” i „przeciw”,
- stosowanie spójników i wyrażeń logicznych,
- redagowanie wypowiedzi argumentacyjnej,
- ćwiczenia w oparciu o zadania egzaminacyjne.

Moduł 6. Powtórzenie materiału

- utrwalenie wszystkich omawianych form wypowiedzi,
- analiza najczęściej popełnianych błędów,
- doskonalenie poprawności językowej,
- ćwiczenia podsumowujące przygotowujące do egzaminu.

Moduł 7. Symulacja egzaminu

- wykonanie próbnego zadania egzaminacyjnego w czasie rzeczywistym,
- omówienie prac uczestników,
- indywidualna informacja zwrotna,
- wskazówki dotyczące dalszego przygotowania do egzaminu.

Walidacja efektów uczenia się

- weryfikacja osiągnięcia efektów uczenia się poprzez próbę pracy egzaminacyjnej oraz ocenę zgodnie z kryteriami egzaminacyjnymi.

Metody dydaktyczne

- miniwykład,
- prezentacja,
- analiza przykładów,
- ćwiczenia praktyczne,
- praca indywidualna,
- analiza błędów,
- dyskusja,
- symulacja egzaminu.

Harmonogram

Liczba pozycji harmonogramu: 12

Przedmiot / temat	Typ aktywności	Prowadzący	Data realizacji zajęć	Godzina rozpoczęcia	Godzina zakończenia	Liczba godzin
1 z 12 Wprowadzenie do egzaminu oraz e-mail nieformalny - rozmowa na żywo, czat, udostęp.i współdziel. ekranu	Zajęcia	Jelena Szczerbina-Daukszewicz	07-08-2026	18:00	19:30	01:30
2 z 12 -	Przerwa	-	07-08-2026	19:30	19:45	00:15
3 z 12 E-mail formalny i półformalny - rozmowa na żywo, czat, udostęp.i współdziel. ekranu	Zajęcia	Jelena Szczerbina-Daukszewicz	07-08-2026	19:45	21:15	01:30
4 z 12 Opis osoby, miejsca i sytuacji - rozmowa na żywo, czat, udostęp.i współdziel. ekranu	Zajęcia	Jelena Szczerbina-Daukszewicz	14-08-2026	18:00	19:30	01:30
5 z 12 -	Przerwa	-	14-08-2026	19:30	19:45	00:15
6 z 12 Opowiadanie - rozmowa na żywo, czat, udostęp.i współdziel. ekranu	Zajęcia	Jelena Szczerbina-Daukszewicz	14-08-2026	19:45	21:15	01:30
7 z 12 Wypowiedź argumentacyjna - rozmowa na żywo, czat, udostęp.i współdziel. ekranu	Zajęcia	Jelena Szczerbina-Daukszewicz	21-08-2026	18:00	19:30	01:30
8 z 12 -	Przerwa	-	21-08-2026	19:30	19:45	00:15

Przedmiot / temat	Typ aktywności	Prowadzący	Data realizacji zajęć	Godzina rozpoczęcia	Godzina zakończenia	Liczba godzin
9 z 12 Powtórzenie materiału - rozmowa na żywo, czat, udostęp.i współdziel. ekranu	Zajęcia	Jelena Szczerbina-Daukszewicz	21-08-2026	19:45	21:15	01:30
10 z 12 Symulacja egzaminu - rozmowa na żywo, czat, udostęp.i współdziel. ekranu	Zajęcia	Jelena Szczerbina-Daukszewicz	28-08-2026	18:00	19:30	01:30
11 z 12 -	Przerwa	-	28-08-2026	19:30	19:45	00:15
12 z 12 -	Walidacja	Jelena Szczerbina-Daukszewicz	28-08-2026	19:45	20:15	00:30

Podsumowanie

Rodzaj godzin	Liczba godzin
Suma godzin zegarowych usługi	12:00
w tym suma godzin zajęć	10:30
w tym suma godzin walidacji	00:30
w tym suma przerw	01:00
Suma godzin dydaktycznych bez przerw	14:30

Cennik

Cennik

Rodzaj ceny	Cena
Koszt przypadający na 1 uczestnika brutto	1 920,00 PLN
Podmiot uprawniony do zwolnienia z VAT na podstawie art. 43 ust. 1 ustawy o VAT	

Koszt przypadający na 1 uczestnika netto	1 920,00 PLN
Koszt osobogodziny brutto	160,00 PLN
Koszt osobogodziny netto	160,00 PLN

Liczba godzin usługi

Rodzaj godzin	Liczba godzin
Liczba godzin zegarowych usługi	12:00

Prowadzący

Liczba prowadzących: 1



1 z 1

Jelena Szczerbina-Daukszewicz

Doświadczona lektorka języka polskiego jako obcego, egzaminator państwowy oraz aktywna członkini komisji OPEN MIND. Absolwentka filologii na Uniwersytecie Szczecińskim oraz studiów podyplomowych z nauczania języka polskiego jako obcego na Uniwersytecie im. Adama Mickiewicza w Poznaniu. Specjalizuje się w pracy z cudzoziemcami na wszystkich poziomach zaawansowania, prowadzi kursy grupowe i indywidualne, przygotowuje do egzaminów certyfikatowych oraz tworzy autorskie materiały dydaktyczne. Łączy wiedzę językoznawczą, doświadczenie praktyczne i podejście międzykulturowe, wspierając uczących się w rozwijaniu kompetencji komunikacyjnych i pewności w używaniu języka polskiego.

Doświadczenie zdobyte w ciągu ostatnich 5 lat.

Informacje dodatkowe

Informacje o materiałach dla uczestników usługi

Podczas kursu uczestnik otrzyma materiały dydaktyczne od lektora.

Warunki uczestnictwa

Zapis na tę usługę możliwy jest WYŁĄCZNIE przez Bazę Usług Rozwojowych, dlatego przy zapisie:

1. **Zdobądź 96 bonów.**
2. Zaloguj się na swój **profil użytkownika**.
3. Wybierz tę usługę i naciśnij przycisk **"ZAPISZ SIĘ"**.
4. Wybierz siebie jako osobę do zapisania na tę usługę i uzupełnij swoje dane kontaktowe.
5. **Dodaj dofinansowanie, czyli ID WSPARCIA**, które masz z WUP w Szczecinie.
6. Zaakceptuj informację o przekazaniu danych i wpisz w okienku nad nim **PESEL i KOD PIN** do rezerwacji bonów.
7. Nacisnąć potem przycisk wyślij.

8. Jeśli zapisujesz się w BUR pierwszy raz - uzupełnij brakujące dane (zaznaczone na czerwono) w profilu użytkownika.
9. **Zadzwoń do nas (780 009 003) w godzinach pracy od poniedziałku do piątku w godz. 10:00-17:00 i wypełnij test:**
<https://iopenmind.langlion.com/forms/test-polski-2026>

Przed rozpoczęciem szkolenia uczestnik kursu podpisuje umowę w Autenti określającej warunki:

- realizacji szkolenia,
- na nagrywanie usługi na potrzeby monitoringu, kontroli,
- przetwarzanie danych,
- hospitacje metodyka.

Informacje dodatkowe

1. Zawarto umowę z Wojewódzkim Urzędem Pracy w Szczecinie na świadczenie usług rozwojowych z wykorzystaniem elektronicznych bonów szkoleniowych w ramach projektu "Zachodniopomorskie Bony Szkoleniowe".
2. Zawarto umowę z Wojewódzkim Urzędem Pracy w Krakowie na świadczenie usług rozwojowych z wykorzystaniem elektronicznych bonów szkoleniowych w ramach projektu "Małopolski Pociąg do kariery".
3. Zawarto umowę z Wojewódzkim Urzędem Pracy w Toruniu na świadczenie usług rozwojowych z wykorzystaniem elektronicznych bonów szkoleniowych w ramach projektu "Kierunek - Rozwój".

Po zakończeniu szkolenia uczestnik kursu:

- podchodzi do egzaminu przygotowanego przez OPEN MIND w Szczecinie.
- przekazuje Usługodawcy na adres sekretariat@iopenmind.pl - PIN do rozliczenia usługi w ramach bonów szkoleniowych,
- wypełnia ankietę oceniającą szkolenie do 7 dni od zakończenia usługi.

Warunki techniczne

Szkolenie będzie realizowane w formule zdalnej, w czasie rzeczywistym, z wykorzystaniem platformy komunikacyjnej **Microsoft Teams**. Uczestnicy są zobowiązani do zapewnienia we własnym zakresie odpowiednich warunków technicznych, umożliwiających aktywny i niezakłócony udział w zajęciach.

Minimalne wymagania sprzętowe i technologiczne:

- Komputer stacjonarny, laptop lub urządzenie mobilne (smartfon, tablet) wyposażone w:
 - **kamerę internetową** (wbudowaną lub zewnętrzną HD),
 - **mikrofon i głośniki** (wbudowane, podłączone przez USB lub Bluetooth),
 - aktualną wersję przeglądarki internetowej (Microsoft Edge, Google Chrome, Mozilla Firefox, Safari – z obsługą HTML5) lub zainstalowaną aplikację Microsoft Teams.
- **Zalecana rozdzielczość ekranu:** minimum Full HD (1920 × 1080 px)
- **Stale szerokopasmowe łącze internetowe** o przepustowości co najmniej 25 Mb/s (pobieranie) i 5 Mb/s (wysyłanie)

Wymagania systemowe dla platformy Microsoft Teams:

Połączenie internetowe:

- Stabilne połączenie szerokopasmowe (przewodowe lub Wi-Fi; zalecane łącze LTE/4G lub wyższe)

Sprzęt audio-wideo:

- Kamera internetowa (wbudowana lub podłączana przez USB)
- Mikrofon i głośniki – wbudowane, przewodowe lub bezprzewodowe (np. zestaw słuchawkowy Bluetooth)

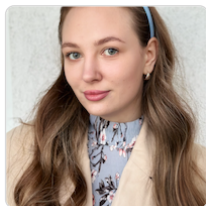
System operacyjny:

- **Windows 10 lub nowszy** (Home, Pro, Enterprise)
- **macOS 10.14 lub nowszy**
- Alternatywnie: systemy mobilne iOS (13.0+) lub Android (8.0+)

Oprogramowanie:

- Microsoft Teams – wersja desktopowa (zalecana), mobilna lub dostęp przez przeglądarkę (Edge/Chrome)

Kontakt



HANNA PASHCHENKO

E-mail hanna.pashchenko.iom@gmail.com

Telefon (+48) 780 009 003