



Egzamin TELC B1/B2 z języka polskiego jako obcego

Numer usługi 2026/06/24/143832/3647606

1 750,00 PLN brutto

1 750,00 PLN netto

250,00 PLN brutto/h

250,00 PLN netto/h

OPEN MIND

SZCZECIN SPÓŁKA

Z OGRANICZONĄ

ODPOWIEDZIALNOŚĆ

CIA

★★★★★ 5,0 / 5

352 oceny

📍 Szczecin

🏠 Egzamin

📄 stacjonarna

👥 Zajęcia grupowe

🕒 07:00 h

📅 19.09.2026 do 19.11.2026

Informacje podstawowe

Kategoria	Języki / Języki europejskie
Identyfikatory projektów	Zachodniopomorskie Bony Szkoleniowe
Grupa docelowa usługi	Egzamin TELC z języka polskiego skierowany jest do cudzoziemców, którzy potrzebują potwierdzić znajomość języka polskiego na poziomach B1/B2. Usługa adresowana jest do cudzoziemców, w tym również dla Uczestników projektu "Zachodniopomorskie Bony Szkoleniowe" , którzy biorą/brali udział w kursie językowym realizowanym przez OPEN MIND Szczecin.
Minimalna liczba uczestników	2
Maksymalna liczba uczestników	26
Data zakończenia rekrutacji	21-08-2026
Forma prowadzenia usługi	stacjonarna
Podstawa uzyskania wpisu do BUR	Certyfikat systemu zarządzania jakością wg. ISO 9001:2015 (PN-EN ISO 9001:2015) - w zakresie usług szkoleniowych

Cel

Cel edukacyjny

Usługa „Egzamin TELC B1/B2 z języka polskiego jako obcego” potwierdza przygotowanie do samodzielnego i skutecznego posługiwania się językiem polskim w sytuacjach codziennych i zawodowych, tj. rozumienia wypowiedzi, formułowania spójnych tekstów ustnych i pisemnych, uczestniczenia w rozmowie oraz stosowania poprawnych i adekwatnych środków językowych.

Efekty uczenia się oraz kryteria weryfikacji ich osiągnięcia i Metody walidacji

Efekty uczenia się	Kryteria weryfikacji	Metoda walidacji
Identyfikuje główne i szczegółowe informacje zawarte w nagraniach, rozmowach i komunikatach w standardowej odmianie języka polskiego.	Poprawnie rozwiązuje zadania egzaminacyjne sprawdzające rozumienie ze słuchu;	Test teoretyczny
	Dobiera prawidłowe odpowiedzi na podstawie wysłuchanych nagrań.	Test teoretyczny
Określa sens ogólny oraz identyfikuje kluczowe informacje w tekstach użytkowych, informacyjnych i publicystycznych oraz stosuje podstawowe struktury gramatyczne języka polskiego.	Poprawnie rozwiązuje zadania egzaminacyjne sprawdzające rozumienie tekstu pisanego;	Test teoretyczny
	Poprawnie zastosowuje struktury leksykalno-gramatyczne w zadaniach testowych.	Test teoretyczny
Tworzy spójne i logiczne wypowiedzi pisemne (np. e-maile, opisy, krótkie uzasadnienia), z zachowaniem zasad poprawności językowej i adekwatności do celu wypowiedzi.	Opracowuje pracę pisemną zgodnie z poleceniem egzaminacyjnym;	Test teoretyczny
	Zachowuje spójność, logikę oraz poprawność językową wypowiedzi.	Test teoretyczny
Formułuje wypowiedzi ustne w codziennych i zawodowych sytuacjach komunikacyjnych, wyraża opinie oraz uzasadnia swoje stanowisko w sposób jasny i adekwatny.	Bierze udział w rozmowie egzaminacyjnej zgodnie z poleceniami;	Wywiad ustrukturyzowany
	Poprawnie formułuje opinie i argumenty w trakcie wywiadu ustnego.	Wywiad ustrukturyzowany

Kwalifikacje

Kwalifikacje niewłączone do ZSK

Uznane kwalifikacje

Pytanie 3. Czy dokument jest certyfikatem wydawanym przez międzynarodowe instytucje?

TAK

Strona internetowa Instytucji Certyfikującej: <https://www.telc.net/en/>

Strona internetowa Instytucji Walidującej: <https://www.cjic.uni.lodz.pl/egzaminy-telc>

Informacje

Program

Przebieg egzaminu TELC B1/B2 z języka polskiego w Ośrodku Egzaminacyjnym OPEN MIND Szczecin Sp. z o.o.

Część pisemna egzaminu

Część pisemna obejmuje następujące komponenty:

1. Kodowanie kart egzaminacyjnych
2. Rozumienie ze słuchu
3. Rozumienie tekstu pisanego
4. Elementy języka
5. Pisanie

Egzamin pisemny odbywa się jednocześnie dla wszystkich zdających, w specjalnie przygotowanej sali. W trakcie tej części nie przewiduje się przerw.

Całkowity czas trwania egzaminu dla jednej osoby wynosi 4 godziny zegarowe (z przerwami).

Część ustna egzaminu

- Egzamin ustny przeprowadzany jest w **losowo wybranych parach**.
- Losowanie par odbywa się po zakończeniu części pisemnej.
- W przypadku nieparzystej liczby zdających, osoba znajdująca się na końcu listy zdaje egzamin w parze z osobą wskazaną przez Organizatora egzaminu.

Czas trwania egzaminu ustnego:

- przygotowanie w sali przygotowań – do **20 minut**,
- rozmowa egzaminacyjna – ok. **15 minut**,
- łączny czas jednego slotu w jednej komisji – **35 minut**.

Procedury egzaminacyjne

- Do egzaminu może przystąpić wyłącznie osoba znajdująca się na liście zdających i okazująca ważny dokument tożsamości.
- Po zakończeniu części pisemnej wszyscy zdający udają się do wyznaczonej **poczekalni**, gdzie odbywa się przerwa.
- Po przerwie uczestnicy wychodzą z poczekalni zgodnie z harmonogramem – kolejnymi parami. Osoby, które opuściły poczekalnię, **nie mają możliwości powrotu**.
- Każda para kierowana jest najpierw do **sali przygotowań**, gdzie otrzymuje materiały do przygotowania odpowiedzi do wywiadu ustrukturyzowanego (do 20 minut).
- Następnie para przystępuje do egzaminu ustnego w wyznaczonej sali.
- Po zakończeniu egzaminu ustnego obowiązuje **zakaz kontaktowania się** z osobami oczekującymi w kolejce.

Egzamin rozliczany jest w godzinach zegarowych. Każda osoba spędzi na egzaminie 5 godzin zegarowych łącznie z przerwami. Różnica między czasami wejść na egzamin ustny wynika z ustawienia harmonogramu tak, żeby w jednym czasie w jednej komisji zdawała tylko 1 para osób. W jednym czasie działa więcej niż 1 komisja w 1 sali. Zwykle pracujemy w 2-3 komisjach, gdzie w jednym czasie w 2-3 salach zdają osobne pary osób.

Dla przykładu:

Z poczekalni do sali przygotowań wchodzi jednocześnie dwie pary osób. Każda para przygotowuje się do egzaminu przed inną komisją. Kiedy obie komisje zapraszają te pary na egzamin (walidację), do sali przygotowań wchodzi już kolejne dwie pary. Dzięki temu cały proces odbywa się równolegle.

W tym samym czasie:

- *dwie pary zdają egzamin przed komisjami,*
- *dwie kolejne pary przygotowują się do egzaminu,*
- *następne osoby oczekują w poczekalni na swoją kolej.*

Po zakończeniu egzaminu pierwsze pary opuszczają miejsce egzaminu, a komisje zapraszają kolejne osoby z sali przygotowań. Jednocześnie do sali przygotowań przechodzą następne pary z poczekalni. Dzięki takiej organizacji nie ma przestojów – jedne osoby przygotowują się do egzaminu, inne w tym samym czasie zdają egzamin, a kolejne czekają na swoją kolej. Na egzaminie na każde 26 osób zdających powoływana jest jedna komisja egzaminacyjna. Jeżeli liczba uczestników jest większa, tworzone są kolejne komisje. Pozwala to prowadzić egzaminy równoległe i znacząco skrócić czas oczekiwania oraz cały proces walidacji. Każda komisja egzaminacyjna może w ciągu jednego dnia przeprowadzić walidację maksymalnie 13 par zdających. Limit ten wynika z czasu potrzebnego na przeprowadzenie egzaminów, ocenę wyników oraz zachowanie ciągłości procesu egzaminacyjnego.

Łączny czas udziału jednej pary w egzaminie wynosi około 4 godzin zegarowych, natomiast cały proces egzaminacyjny prowadzony przez organizatora może trwać nawet do 8 godzin. Niestety taki sposób organizacji nie może zostać prawidłowo przedstawiony w harmonogramie karty usługi, ponieważ **system BUR nie pozwala na wskazywanie nakładających się na siebie terminów**. W związku z tym każdej kolejnej parze zdającej przed tą samą komisją należy w harmonogramie dodać 20 minut przesunięcia względem poprzedniej pary. Jednocześnie takie same godziny egzaminu mogą zostać przypisane różnym parom zdającym przed różnymi komisjami.

Zgodnie z § 17 ust. 3 lit. g) Regulaminu „(...) W przypadku nabycia kwalifikacji należy dostarczyć dokument potwierdzający pozytywny wynik walidacji, wystawiony przez instytucję uprawnioną do certyfikowania. Oznacza to, że do rozliczenia usługi konieczne więc będzie przedstawienie wydanego certyfikatu (lub dokumentu potwierdzającego negatywny wynik egzaminu), co może istotnie wydłużyć termin wypłaty dofinansowania.

Zakładany czas oczekiwania na wynik i certyfikat z egzaminu TELC wynosi do 6-8 tygodni od dnia egzaminu. Od dnia 01.04.2026 wyniki i certyfikaty wydawane są wyłącznie w formie plików PDF i przesyłane mailem do kandydatów.

Harmonogram

Liczba pozycji harmonogramu: 15

Przedmiot / temat	Typ aktywności	Data realizacji zajęć	Godzina rozpoczęcia	Godzina zakończenia	Liczba godzin
1 z 15 -	Walidacja	19-09-2026	09:00	11:45	02:45
2 z 15 -	Przerwa	19-09-2026	11:45	12:45	01:00
3 z 15 -	Walidacja	19-09-2026	12:45	13:00	00:15
4 z 15 -	Walidacja	19-09-2026	13:00	13:15	00:15
5 z 15 -	Walidacja	19-09-2026	13:15	13:30	00:15
6 z 15 -	Walidacja	19-09-2026	13:30	13:45	00:15
7 z 15 -	Walidacja	19-09-2026	13:45	14:00	00:15
8 z 15 -	Walidacja	19-09-2026	14:00	14:15	00:15
9 z 15 -	Walidacja	19-09-2026	14:15	14:30	00:15
10 z 15 -	Walidacja	19-09-2026	14:30	14:45	00:15
11 z 15 -	Walidacja	19-09-2026	14:45	15:00	00:15
12 z 15 -	Walidacja	19-09-2026	15:00	15:15	00:15

Przedmiot / temat	Typ aktywności	Data realizacji zajęć	Godzina rozpoczęcia	Godzina zakończenia	Liczba godzin
13 z 15 -	Walidacja	19-09-2026	15:15	15:30	00:15
14 z 15 -	Walidacja	19-09-2026	15:30	15:45	00:15
15 z 15 -	Walidacja	19-09-2026	15:45	16:00	00:15

Podsumowanie

Rodzaj godzin	Liczba godzin
Suma godzin zegarowych usługi	07:00
w tym suma godzin zajęć	00:00
w tym suma godzin walidacji	06:00
w tym suma przerw	01:00
Suma godzin dydaktycznych bez przerw	08:00

Cennik

Cennik

Rodzaj ceny	Cena
Koszt przypadający na 1 uczestnika brutto	1 750,00 PLN
Podmiot uprawniony do zwolnienia z VAT na podstawie art. 43 ust. 1 ustawy o VAT	
Koszt przypadający na 1 uczestnika netto	1 750,00 PLN
Koszt osobogodziny brutto	250,00 PLN
Koszt osobogodziny netto	250,00 PLN
W tym koszt certyfikowania brutto	650,00 PLN
W tym koszt certyfikowania netto	650,00 PLN

Liczba godzin usługi

Rodzaj godzin	Liczba godzin
Liczba godzin zegarowych usługi	07:00

Informacje dodatkowe

Informacje o materiałach dla uczestników usługi

Próbne materiały egzaminacyjne (w postaci plików mp3 i pdf) zostaną przesłane każdej osobie po zapisaniu się na ten egzamin.

Warunki uczestnictwa

Do przystąpienia do egzaminu potrzebny jest:

1. udział w kursie językowym realizowanym przez OPEN MIND Szczecin.
2. weryfikacja znajomości języka polskiego kandydata/kandydatki przez OPEN MIND Szczecin.
3. okazanie swojego dokumentu tożsamości (paszport lub karta pobytu),
4. pozostawienie wyłączzonego smartfona i smartwatcha w specjalnym pomieszczeniu przed egzaminem,
5. ołówek,
6. gumka.

Można wziąć ze sobą wodę w przezroczystej butelce.

Informacje dodatkowe

Zawarto umowę z Wojewódzkim Urzędem Pracy w Szczecinie na świadczenie usług rozwojowych z wykorzystaniem elektronicznych bonów szkoleniowych w ramach projektu Zachodniopomorskie Bony Szkoleniowe.

Koszt egzaminu nie obejmuje kosztów dojazdu i zakwaterowania podczas szkolenia.

Zapis na tę usługę możliwy jest WYŁĄCZNIE przez Bazę Usług Rozwojowych, dlatego przy zapisie:

1. **Zdobądź 90 bonów.**
2. Zaloguj się na swój **profil użytkownika**.
3. Wybierz tę usługę i naciśnij przycisk "**ZAPISZ SIĘ**".
4. Wybierz siebie jako osobę do zapisania na tę usługę i uzupełnij swoje dane kontaktowe.
5. **Dodaj dofinansowanie, czyli ID WSPARCIA**, które masz z WUP w Szczecinie.
6. Zaakceptuj informację o przekazaniu danych i wpisz w okienku nad nim **PESEL i KOD PIN** do rezerwacji bonów.
7. Nacisnąć potem przycisk **wyślij**.
8. Jeśli zapisujesz się w BUR pierwszy raz - uzupełnij brakujące dane (zaznaczone na czerwono) w profilu użytkownika.
9. **Zadzwoń do nas (780 009 003) w godzinach pracy od poniedziałku do piątku w godz. 11:00-17:00.**

Adres

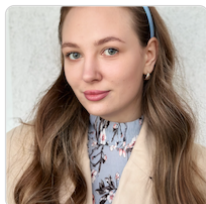
ul. Cyfrowa 4-6
70-441 Szczecin
woj. zachodniopomorskie

Egzamin pisemny i ustny odbywać się będzie w budynkach Technoparku Pomerania w Szczecinie

Udogodnienia w miejscu realizacji usługi

- Klimatyzacja
- Wi-fi

Kontakt



HANNA PASHCHENKO

E-mail hanna.pashchenko.iom@gmail.com

Telefon (+48) 780 009 003