

Kurs Stylizacji brwi i rzęs (henna pudrowa, laminacja brwi z farbką, lifting rzęs)

Numer usługi 2026/06/24/156746/3647267

5 000,00 PLN brutto

5 000,00 PLN netto

208,33 PLN brutto/h

208,33 PLN netto/h

226,67 PLN cena rynkowa ⓘ

BEAUTY TALENT
ACADEMY SPÓŁKA
Z OGRANICZONĄ
ODPOWIEDZIALNOŚ
CIĄ

★★★★★ 4,7 / 5

68 ocen

📍 Wrocław

🏠 Usługa szkoleniowa

📄 stacjonarna

👥 Zajęcia grupowe

🕒 24:00 h

📅 13.07.2026 do 15.07.2026

Informacje podstawowe

Kategoria

Styl życia / Uroda

Grupa docelowa usługi

Kurs skierowany jest do osób początkujących, które chcą zdobyć lub rozszerzyć umiejętności w profesjonalnej stylizacji brwi oraz rzęs w tym kosmetyczek, wizażystek, stylistów brwi oraz wszystkich zainteresowanych pracą w branży beauty i wykonywaniem zabiegów: liftingu rzęs, laminacji i koloryzacji farbką brwi oraz pigmentacji henną pudrową.

Minimalna liczba uczestników

2

Maksymalna liczba uczestników

4

Data zakończenia rekrutacji

07-07-2026

Forma prowadzenia usługi

stacjonarna

Podstawa uzyskania wpisu do BUR

Znak Jakości Małopolskich Standardów Usług Edukacyjno-Szkoleniowych (MSUES) - wersja 2.0

Cel

Cel edukacyjny

Celem edukacyjnym kursu jest przygotowanie uczestnika do samodzielnego i bezpiecznego wykonywania zabiegów liftingu rzęs z botoksem, laminacji brwi z farbką oraz henny pudrowej z architekturą brwi, z uwzględnieniem zasad higieny, przeciwwskazań, doboru produktów, analizy potrzeb klienta oraz uzyskania estetycznych i trwałych efektów zabiegowych.

Efekty uczenia się oraz kryteria weryfikacji ich osiągnięcia i Metody walidacji

Efekty uczenia się	Kryteria weryfikacji	Metoda walidacji
Uczestnik identyfikuje budowę włosów oraz opisuje wpływ produktów na strukturę brwi i rzęs	klasyfikuje warstwy włosów i ich funkcje	Test teoretyczny
	wyjaśnia działanie preparatów do laminacji, farbki i henny pudrowej oraz liftingu rzęs	Test teoretyczny
Uczestnik omawia przeciwwskazania do laminacji, koloryzacji i henny pudrowej oraz liftingu rzęs	wskazuje przeciwwskazania do ich wykonania	Test teoretyczny
Uczestnik przygotowuje stanowisko pracy oraz dobiera narzędzia zgodnie z zasadami higieny i bezpieczeństwa.	wybiera odpowiednie narzędzia i środki higieniczne	Test teoretyczny
	omawia prawidłową organizację stanowiska pracy zgodnie z BHP	Test teoretyczny
Uczestnik wykonuje poprawnie procedurę laminacji i koloryzacji z użyciem farbki.	przeprowadza pełen proces laminacji krok po kroku (aplikuje farbkę zgodnie z zasadami kolorystyki)	Analiza dowodów i deklaracji
Uczestnik wykonuje stylizację brwi henną pudrową, uwzględniając geometrię, rysunek wstępny i dobór koloru.	wykonuje rysunek wstępny zgodnie z zasadami geometrii	Analiza dowodów i deklaracji
	aplikuje hennę prawidłowo i równomiernie	Analiza dowodów i deklaracji
Uczestnik wykonuje lifting rzęs z botoksem zgodnie z procedurą zabiegową.	dobiera wałeczek, preparaty i poprawnie rozkłada rzęsy	Analiza dowodów i deklaracji

Kwalifikacje

Kompetencje

Usługa prowadzi do nabycia kompetencji.

Warunki uznania kompetencji

Pytanie 1. Czy dokument potwierdzający uzyskanie kompetencji lub wyraźnie z nim powiązane inne dokumenty związane ze wsparciem zawierają opis efektów uczenia się?

TAK

Pytanie 2. Czy dokument lub wyraźnie z nim powiązane inne dokumenty związane ze wsparciem potwierdzają, że walidacja została przeprowadzona w oparciu o zdefiniowane w efektach uczenia się kryteria ich weryfikacji i zgodnie z zaplanowanymi metodami walidacji?

TAK

Pytanie 3. Czy dokument lub wyraźnie z nim powiązane inne dokumenty związane ze wsparciem potwierdzają zastosowanie rozwiązań zapewniających rozdzielenie procesów kształcenia i szkolenia od walidacji?

TAK

Program

DZIEŃ 1 – Henna pudrowa (Mina iBrow Henna) + geometria + regulacja

Część teoretyczna

1. Budowa włosa (w kontekście pigmentacji henną)
2. Wskazania i przeciwwskazania do zabiegu henny Mina iBrow Henna
3. Porównanie henny organicznej z henną żelową
4. Omówienie produktów i narzędzi potrzebnych do pracy
5. Wymagania higieniczne do przeprowadzenia zabiegu
6. Zalecenia pozabiegowe po hennie pudrowej

Część praktyczna

1. Przygotowanie stanowiska pracy do zabiegu z użyciem henny
2. Podstawy geometrii brwi
3. Rysunek wstępny (mapping)
4. Przygotowanie skóry do pigmentacji
5. Dobór kolorów i metody mieszania barwników
6. Omówienie działania oraz użycia wosku twardego Mina iBrow Henna
7. Pełna procedura wykonania stylizacji brwi henną pudrową
8. Regulacja brwi – pęseta / wosk twardy (praktyka)

DZIEŃ 2 – Laminacja brwi + farbka

Część teoretyczna

1. Cel i efekty działania laminacji brwi
2. Wskazania i przeciwwskazania do laminacji i farbki
3. Omówienie produktów do laminacji oraz farbki
4. Wymagania higieniczne do przeprowadzenia zabiegu
5. Zalecenia pozabiegowe po laminacji i koloryzacji

Część praktyczno-instruktażowa

1. Przygotowanie stanowiska i produktów do laminacji
2. Przygotowanie twarzy do zabiegu
3. Proces laminacji – omówienie i demonstracja krok po kroku
4. Farbka – charakterystyka, kolorystyka
5. Zasady pracy z farbką
6. Procedura zabiegowa (laminacja + koloryzacja farbką)
7. Regulacja brwi po laminacji – praca pęsetą

Dzień 3 - lifting rzęs z botoksem

Część teoretyczna

1. Budowa rzęsy i mechanizm wzrostu włosa
2. Cel i działanie zabiegu liftingu z botoksem
3. Wskazania i przeciwwskazania do zabiegu
4. Omówienie preparatów i produktów do liftingu rzęs z botoksem
5. Zasady higieny, dezynfekcji i przygotowania stanowiska pracy
6. Zalecenia pozabiegowe i pielęgnacja rzęs po zabiegu

Część praktyczna

1. Przygotowanie stanowiska pracy i materiałów

2. Oczyszczenie i przygotowanie rzęs klientki
3. Dobór odpowiedniego wałeczka i rozłożenie rzęs
4. Aplikacja preparatu do liftingu
5. Aplikacja botoksu na rzęsy – technika i czas działania
6. Podsumowanie efektu i omówienie najczęstszych błędów

INFORMACJE DODATKOWE

- Harmonogram szkolenia może ulec drobnym zmianom czasowym w zależności od tempa pracy uczestników oraz czasu potrzebnego na wykonanie poszczególnych etapów zabiegów.

Walidacja

- Egzaminator: Osoba niezależna od instruktora prowadzonego szkolenia
- Walidacja umiejętności praktycznych odbywa po zajęciach na podstawie zdjęć lub/i filmów wykonanych w trakcie szkolenia. Proces ten pozwala na ocenę kompetencji uczestników nabywanych podczas szkolenia. Ostateczne potwierdzenie zdobytych kompetencji następuje po części edukacyjnej, poprzez napisanie przez uczestnika testu wiedzy.

Warunki organizacyjne: Za 1 uczestnika przypada jedno stanowisko pracy, na którym kursant ma do dyspozycji wszelkie materiały szkoleniowe.

Harmonogram

Liczba pozycji harmonogramu: 10

Przedmiot / temat	Typ aktywności	Prowadzący	Data realizacji zajęć	Godzina rozpoczęcia	Godzina zakończenia	Liczba godzin
1 z 10 Henna pudrowa	Zajęcia	Małgorzata Maroń	13-07-2026	09:00	12:00	03:00
2 z 10 -	Przerwa	-	13-07-2026	12:00	13:00	01:00
3 z 10 Henna pudrowa	Zajęcia	Małgorzata Maroń	13-07-2026	13:00	17:00	04:00
4 z 10 Laminacja brwi	Zajęcia	Małgorzata Maroń	14-07-2026	09:00	12:00	03:00
5 z 10 -	Przerwa	-	14-07-2026	12:00	13:00	01:00
6 z 10 Laminacja brwi z farbką	Zajęcia	Małgorzata Maroń	14-07-2026	13:00	17:00	04:00
7 z 10 Lifting rzęs z botoksem	Zajęcia	Małgorzata Maroń	15-07-2026	09:00	12:00	03:00
8 z 10 -	Przerwa	-	15-07-2026	12:00	13:00	01:00

Przedmiot / temat	Typ aktywności	Prowadzący	Data realizacji zajęć	Godzina rozpoczęcia	Godzina zakończenia	Liczba godzin
9 z 10 Lifting rzesz z botoksem	Zajęcia	Małgorzata Maroń	15-07-2026	13:00	16:30	03:30
10 z 10 -	Walidacja	-	15-07-2026	16:30	17:00	00:30

Podsumowanie

Rodzaj godzin	Liczba godzin
Suma godzin zegarowych usługi	24:00
w tym suma godzin zajęć	20:30
w tym suma godzin walidacji	00:30
w tym suma przerw	03:00
Suma godzin dydaktycznych bez przerw	28:00

Cennik

Cennik

Rodzaj ceny	Cena
Koszt przypadający na 1 uczestnika brutto	5 000,00 PLN
Podmiot uprawniony do zwolnienia z VAT na podstawie art. 43 ust. 1 ustawy o VAT	
Koszt przypadający na 1 uczestnika netto	5 000,00 PLN
Koszt osobogodziny brutto	208,33 PLN
Koszt osobogodziny netto	208,33 PLN

Liczba godzin usługi

Rodzaj godzin	Liczba godzin
Liczba godzin zegarowych usługi	24:00

Prowadzący

Liczba prowadzących: 1



1 z 1

Małgorzata Maroń

Wykształcenie pedagogiczne.

Doświadczenie i ukończone kursy i szkolenia specjalistyczne:

1. Wizaż i Stylizacja

-Akademia Wizażu i Stylizacji (2006.r-2007r.) - Make-up Artist and Beauty Stylist, specjalizacja: Wizaż.

-Akademia Wizażystyki Maestro (2009r.): Kurs: Analiza kolorystyczna i makijaż fotograficzny.

-Agencja "Kontakt" (2011): Profesjonalny kurs makijażu KRYOLAN (zaawansowane techniki).

-Podstawy masażu twarzy (2021 r.)

2. Stylizacja Włosów i Fryzjerstwo

-Akademia Technik Fryzjerstwa ATF (2010-2011):

-Kurs fryzjerstwa (Fryzjer Stylista)

3. Stylizacja Brwi i Rzęs

-Laminacja i Lifting (2017 r. oraz 2020r.):

-Kurs Laminacja brwi z farbką, Lifting rzęs.

-Kurs: Farby do stylizacji brwi, kolor w laminacji brwi, laminacja brwi.

-Master Brow - henna pudrowa z architekturą (2022 r.).

4. Pielęgnacja Dłoni i Stóp

-Stylizacja paznokci od podstaw (2019)

-Pedicure podologiczny (2019).

Doświadczenie zawodowe

2021r - obecnie - Beauty Talent Academy

Założyciel, Dyrektor placówki, szkoleniowiec

2018r. -2024r. - własna działalność gospodarcza związana z branżą Beauty: makijaż , stylizacja fryzur, stylizacja paznokci , masaż , stylizacja brwi i rzęs

2017 r. -2021 r. Szkoła Marzeny Daleckiej

szkoleniowiec - makijaż , stylizacja brwi i rzęs

Informacje dodatkowe

Informacje o materiałach dla uczestników usługi

Każdy uczestnik szkolenia otrzymuje autorski skrypt. W cenę szkolenia wliczone są wszystkie materiały oraz akcesoria

Informacje dodatkowe

Osoby które otrzymały dofinansowanie w wysokości 70% i wyżej obowiązuje cena netto zgodnie z treścią § 3 ust. 1 pkt. 14

Rozporządzenia Ministra Finansów z dnia 20.12.2013 r. w sprawie zwolnień od podatku od towarów i usług oraz warunków stosowania tych zwolnień (Dz. U. z2013r. Nr 73, poz. 1722) - art. 43 ust. 1 pkt 29 lit. b Ustawa o podatku od towarów i usług.

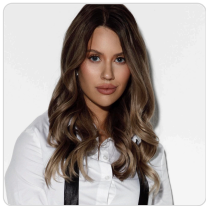
Nasze szkolenia są przeprowadzane zgodnie z reżimem sanitarnym.

Obecność każdego uczestnika - wymagane co najmniej 80% obecności.

Adres

ul. Kruszwicka 8a
53-652 Wrocław
woj. dolnośląskie

Kontakt



EVELINA CHERNIIENKO

E-mail ewelinac7@gmail.com

Telefon (+48) 693 133 848