

Barbara Puskarek
Beauty And You

★★★★★ 4,9 / 5

2 528 ocen

Szkolenie "Laminacja rzęs i brwi - Martyna Banaś"

Numer usługi 2026/06/05/26868/3610026

📍 Kraków

🏠 Usługa szkoleniowa

📄 stacjonarna

👥 Zajęcia grupowe

🕒 20:00 h

📅 05.08.2026 do 07.08.2026

2 100,00 PLN brutto

2 100,00 PLN netto

105,00 PLN brutto/h

105,00 PLN netto/h

583,33 PLN cena rynkowa ⓘ

Informacje podstawowe

Kategoria	Zdrowie i medycyna / Medycyna estetyczna i kosmetologia
Identyfikatory projektów	Małopolski Pociąg do kariery
Grupa docelowa usługi	<p>W szkoleniu mogą wziąć udział osoby , które nie posiadają wiedzy i chcą dopiero rozpocząć pracę w zawodzie stylisty oraz osoby, które już pracują z tymi zabiegami ale widzą braki w wiedzy i doświadczeniu.</p> <p>Usługa adresowana dla Uczestników Projektu MP i/lub dla Uczestników Projektu NSE.</p> <p>Usługa adresowana dla Uczestników innych projektów.</p>
Minimalna liczba uczestników	2
Maksymalna liczba uczestników	3
Data zakończenia rekrutacji	04-08-2026
Forma prowadzenia usługi	stacjonarna
Podstawa uzyskania wpisu do BUR	Certyfikat systemu zarządzania jakością wg. ISO 9001:2015 (PN-EN ISO 9001:2015) - w zakresie usług szkoleniowych

Cel

Cel edukacyjny

Celem szkolenia "Laminacja rzęs i brwi - Martyna Banaś" jest przygotowanie do samodzielnego wykonywania zabiegu laminacji rzęs i laminacji brwi.

Efekty uczenia się oraz kryteria weryfikacji ich osiągnięcia i Metody walidacji

Efekty uczenia się	Kryteria weryfikacji	Metoda walidacji
Dysponuje wiedzą dotyczącą zabiegu liftingu rzęs i laminacji brwi.	1.Opisuje procedurę wykonania zabiegu liftingu rzęs i laminacji brwi.	Wywiad swobodny
	2.Charakteryzuje prawidłową budowę brwi i rzęs.	Wywiad swobodny
	3.Precyzuje działanie chemiczne preparatu na włos.	Wywiad swobodny
Planuje stanowisko do wykonania zabiegu liftingu rzęs i laminacji brwi.	1.Monitoruje zasady BHP, dezynfekcji i sterylizacji w salonie.	Wywiad swobodny
	2.Klasyfikuje oraz odpowiednio dobiera produkty i narzędzia do wykonania zabiegu.	Wywiad swobodny
Planuje zabieg liftingu rzęs i laminacji brwi.	1.Charakteryzuje wskazania i przeciwwskazania do wykonania zabiegu.	Analiza dowodów i deklaracji
	2.Projektuje plan zabiegu i możliwy do uzyskania efekt końcowy	Analiza dowodów i deklaracji
Wykonuje zabieg liftingu rzęs i laminacji brwi.	1.Wykonuje zabieg liftingu rzęs i laminacji brwi na modelce szkoleniowej.	Analiza dowodów i deklaracji
Charakteryzuje zasady obsługi klientów w salonie kosmetycznym.	1.Opisuje zasady etyki w pracy stylisty rzęs, np. dyskrecja, cierpliwość, uczciwość, uprzejmość.	Wywiad swobodny
	2. Stosuje zasady komunikacji interpersonalnej.	Wywiad swobodny

Kwalifikacje

Kompetencje

Usługa prowadzi do nabycia kompetencji.

Warunki uznania kompetencji

Pytanie 1. Czy dokument potwierdzający uzyskanie kompetencji lub wyraźnie z nim powiązane inne dokumenty związane ze wsparciem zawierają opis efektów uczenia się?

TAK

Pytanie 2. Czy dokument lub wyraźnie z nim powiązane inne dokumenty związane ze wsparciem potwierdzają, że walidacja została przeprowadzona w oparciu o zdefiniowane w efektach uczenia się kryteria ich weryfikacji i zgodnie z zaplanowanymi metodami walidacji?

TAK

Pytanie 3. Czy dokument lub wyraźnie z nim powiązane inne dokumenty związane ze wsparciem potwierdzają zastosowanie rozwiązań zapewniających rozdzielenie procesów kształcenia i szkolenia od walidacji?

TAK

Program

Szkolenie "Laminacja rzęs i brwi - Martyna Banaś" skierowane jest do właścicieli i pracowników salonów kosmetycznych oraz osób świadczących usługi z zakresu pielęgnacji zdrowia i urody, którzy chcą poszerzyć kompetencje zawodowe o te zabiegi. Adresatami są również osoby planujące przekwalifikowanie zawodowe lub rozpoczęcie działalności w branży beauty - w tym osoby niezwiązane dotąd z sektorem, osoby bezrobotne oraz bierne zawodowo. Szkolenie umożliwia zdobycie wiedzy i praktycznych umiejętności niezbędnych do rozpoczęcia lub rozwoju pracy w zawodzie kosmetyczki.

Usługa ma charakter grupowy. Szkolenie gwarantuje uczestnikowi miejsce w sali szkoleniowej gdzie nabeździe wiedze teoretyczną. Kursant zaopatrzone zostanie w skrypt szkoleniowy oraz potrzebne materiały niezbędne do notowania prezentowanych wiadomości. W części praktycznej zostanie zapewniony kursantowi własne miejsce do pracy, gdzie zdobytą wiedzę teoretyczną będzie mógł spożytkować wykonując samodzielnie zabiegi na modelkach szkoleniowych.

Szkolenie składa się z 3 dni zawierających 20 godzin zegarowych (w tym 5:15 godzin teorii i 12:00 godzin praktyki)

Walidacja prowadzona jest przez asesora przy pomocy ukierunkowanego wywiadu swobodnego. Asesor zna określone w kryteriach weryfikacji i zawarte w protokole walidacji zakres pytań na podstawie których prowadzi rozmowę. Odpowiedzi osoby walidowanej mają charakter otwarty. Po przeprowadzeniu wywiadu swobodnego asesor dokonuje weryfikacji efektów uczenia na podstawie analizy dowodów i deklaracji. Mając do dyspozycji możliwość oceny wykonania zabiegu/ów (w postaci obserwacji wykonanego zabiegu na modelce szkoleniowej, bądź analizy zdjęć modelki na których wykonany został zabieg bądź zabiegi) określa czy osiągnięty został efekt uczenia w postaci poprawnie wykonanego zabiegu, bądź zabiegów. Walidacja średnio trwa kilka minut i w dużej mierze zależy od umiejętności odpowiedzi kursanta. Z reguły czas trwania walidacji mieści się w czasie zaplanowanym w harmonogramie. Oczywiście gdy wymaga tego sytuacja proces walidacji jest odpowiednio dłuższy by nic nie stało na przeszkodzie by uzyskać potwierdzenie lub nie zakładanych efektów uczenia.

Dzień 1: Część teoretyczna - Wykład prowadzony przez Instruktora dot. zagadnienia z zakresu Liftingu/Laminacji rzęs

- Bezpieczeństwo i higiena pracy
- Czym są rzęsy
- Lifting rzęs od podstaw
- Czym jest lifting rzęs i dla kogo?
- Przeciwwskazania do zabiegu
- Chemia działania
- Produkty do liftingu rzęs
- Analiza kształtu oka
- pH podczas liftingu rzęs
- Pielęgnacja po zabiegowa

Część praktyczna:

- Wykonanie zabiegu liftingu rzęs przez Instruktora na modelce pokazowej
- Wykonanie zabiegu liftingu rzęs przez kursanta na modelce szkoleniowej pod okiem Instruktora.

Dzień 2: Część teoretyczna - Wykład prowadzony przez Instruktora dot. Laminacji brwi.

- Zasady BHP w salonie kosmetycznym .
- Porowatość włosa
 - Naturalne barwniki we włosie.
- Plusy i minusy zabiegu.

- Przygotowanie skóry do zabiegu.
- Step by step – prawidłowe przeprowadzenie zabiegu laminacji.
- Prawidłowe ułożenie włosa – folia, klej.
- Ułożenie włosa vs. naturalny kierunek wzrostu.
- Farbowanie podczas zabiegu laminacji.
- Działanie chemiczne preparatu na włos.
- Technika nakładania preparatu.
- Odpowiednie ściągnięcie produktu.
- Regulacja – воск, pęseta.
- Laminacja, a makijaż permanentny.

Część praktyczna:

- Ćwiczenia na pomocach płaskich - praca kursanta.
- Wykonanie zabiegu laminacji brwi przez kursanta na modelce szkoleniowej pod okiem Instruktora.

Dzień 3: Część teoretyczna - Podsumowanie szkolenia pytania i odpowiedzi.

Część praktyczna:

- Wykonanie zabiegu liftingu rzęs przez kursanta na modelce szkoleniowej pod okiem Instruktora.
- Wykonanie zabiegu laminacji brwi przez kursanta na modelce szkoleniowej pod okiem Instruktora.
- Ocena samodzielnej pracy kursanta walidacja (wywiad swobodny).
- Ocena samodzielnej pracy kursanta walidacja (analiza dowodów i deklaracji)

Harmonogram

Liczba pozycji harmonogramu: 16

Przedmiot / temat	Typ aktywności	Prowadzący	Data realizacji zajęć	Godzina rozpoczęcia	Godzina zakończenia	Liczba godzin
1 z 16 Część teoretyczna - Wykład prowadzony przez Instruktora dot. zagadnienia z zakresu liftingu/laminacji rzęs.	Zajęcia	MARTYNA BANAS	05-08-2026	09:00	11:30	02:30
2 z 16 -	Przerwa	-	05-08-2026	11:30	12:00	00:30
3 z 16 Część praktyczna - Wykonanie zabiegu liftingu rzęs przez Instruktora na modelce pokazowej.	Zajęcia	MARTYNA BANAS	05-08-2026	12:00	14:00	02:00
4 z 16 -	Przerwa	-	05-08-2026	14:00	14:30	00:30

Przedmiot / temat	Typ aktywności	Prowadzący	Data realizacji zajęć	Godzina rozpoczęcia	Godzina zakończenia	Liczba godzin
5 z 16 Część praktyczna - Wykonanie zabiegu liftingu rzęs przez kursanta na modelce szkoleniowej pod okiem Instruktora.	Zajęcia	MARTYNA BANAS	05-08-2026	14:30	17:00	02:30
6 z 16 Część teoretyczna - Wykład prowadzony przez Instruktora dot. Laminacji brwi.	Zajęcia	MARTYNA BANAS	06-08-2026	09:00	11:30	02:30
7 z 16 -	Przerwa	-	06-08-2026	11:30	12:00	00:30
8 z 16 Część praktyczna - Ćwiczenia na pomocach płaskich - praca kursanta.	Zajęcia	MARTYNA BANAS	06-08-2026	12:00	14:00	02:00
9 z 16 -	Przerwa	-	06-08-2026	14:00	14:30	00:30
10 z 16 Część praktyczna - Wykonanie zabiegu laminacji brwi przez kursanta na modelce szkoleniowej pod okiem Instruktora.	Zajęcia	MARTYNA BANAS	06-08-2026	14:30	17:00	02:30
11 z 16 Część teoretyczna - Podsumowanie szkolenia pytania i odpowiedzi.	Zajęcia	MARTYNA BANAS	07-08-2026	09:00	09:15	00:15

Przedmiot / temat	Typ aktywności	Prowadzący	Data realizacji zajęć	Godzina rozpoczęcia	Godzina zakończenia	Liczba godzin
12 z 16 Część praktyczna: Wykonanie zabiegu liftingu rzęs przez kursanta na modelce szkoleniowej pod okiem Instruktora.	Zajęcia	MARTYNA BANAS	07-08-2026	09:15	10:45	01:30
13 z 16 -	Przerwa	-	07-08-2026	10:45	11:00	00:15
14 z 16 Część praktyczna - Wykonanie zabiegu laminacji brwi przez kursanta na modelce szkoleniowej pod okiem Instruktora.	Zajęcia	MARTYNA BANAS	07-08-2026	11:00	12:30	01:30
15 z 16 -	Walidacja	-	07-08-2026	12:30	12:45	00:15
16 z 16 -	Walidacja	-	07-08-2026	12:45	13:00	00:15

Podsumowanie

Rodzaj godzin	Liczba godzin
Suma godzin zegarowych usługi	20:00
w tym suma godzin zajęć	17:15
w tym suma godzin walidacji	00:30
w tym suma przerw	02:15
Suma godzin dydaktycznych bez przerw	23:30

Cennik

Cennik

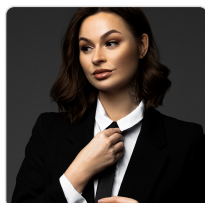
Rodzaj ceny	Cena
Koszt przypadający na 1 uczestnika brutto	2 100,00 PLN
Podmiot uprawniony do zwolnienia z VAT na podstawie art. 43 ust. 1 ustawy o VAT	
Koszt przypadający na 1 uczestnika netto	2 100,00 PLN
Koszt osobogodziny brutto	105,00 PLN
Koszt osobogodziny netto	105,00 PLN

Liczba godzin usługi

Rodzaj godzin	Liczba godzin
Liczba godzin zegarowych usługi	20:00

Prowadzący

Liczba prowadzących: 1



1 z 1

MARTYNA BANAŚ

Linergistka i stylistka brwi z wieloletnim doświadczeniem. Od 5 lat instruktor stylizacji brwi i rzęs. Niezależny instruktor makijażu permanentnego i instruktor stylizacji brwi marki The Bloom. W swojej karierze zawodowej przeszkoliła setki kursantek i kursatów, zdobyła niejednokrotnie podium na mistrzostwach międzynarodowych oraz pisała artykuły do czasopism branżowych. Dzięki nieustannemu podnoszeniu swoich kwalifikacji, przekazuje na szkoleniach aktualną wiedzę i zaawansowane techniki oraz gwarantuje opiekę poszkoleniową. Osoba prowadząca usługę spełnia warunek: doświadczenie zawodowe i kwalifikacje w zakresie powierzonych zadań zdobyte nie wcześniej niż 5 lat przed datą publikacji usługi w BUR.

Informacje dodatkowe

Informacje o materiałach dla uczestników usługi

Prezentacja multimedialna, skrypt szkoleniowy.

Informacje dodatkowe

- Usługa rozwojowa nie jest świadczona przez podmiot pełniący funkcje Operatora lub Partnera Projektu w danym projekcie PSF lub w którymkolwiek Regionalnym Programie lub FERS albo przez podmiot powiązany z Operatorem lub Partnerem kapitałowo lub osobowo.
- Zawarto umowę z WUP w Krakowie
- Cena usługi nie obejmuje kosztów niezwiązanych bezpośrednio z usługą rozwojową, w szczególności kosztów środków trwałych przekazywanych Uczestnikom/-czkom, kosztów dojazdu i zakwaterowania

- Warunkiem ukończenia szkolenia jest obecność min. 80% czasu szkolenia potwierdzona Listą obecności
- Informacja dot. zwolnienia z VAT:

Dostawa towarów lub świadczenie usług zwolnionych z podatku od towarów i usług na podstawie art. 43 ust. 1 pkt 26 lit a ustawy o VAT (usługi świadczone przez : jednostki objęte system oświaty w rozumieniu przepisów ustawy z dnia 14 grudnia 2016 r. Prawo Oświatowe, w zakresie kształcenia i wychowania)vv

Adres

ul. Bolesława Limanowskiego 31/7

30-551 Kraków

woj. małopolskie

Udogodnienia w miejscu realizacji usługi

- Klimatyzacja
- Wi-fi

Kontakt



Michał Puskarek

E-mail szkoleniapuszkarek@gmail.com

Telefon (+48) 606 362 091