



MAGICZNA
AKADEMIA
MAGDALENA
RUTKOWSKA-
PICHIT

Brak ocen dla tego dostawcy

Szkolenie: Profesjonalne przedłużanie włosów metodą keratynową od podstaw z elementami trychologii.

Numer usługi 2026/05/22/215374/3578534

- Częstochowa
- Usługa szkoleniowa
- stacjonarna
- Zajęcia grupowe
- 16:00 h
- 06.07.2026 do 07.07.2026

4 450,00 PLN brutto
4 450,00 PLN netto
278,13 PLN brutto/h
278,13 PLN netto/h
226,67 PLN cena rynkowa ⓘ

Informacje podstawowe

Kategoria

Styl życia / Uroda

Grupa docelowa usługi

Szkolenie skierowane jest do osób dorosłych zamieszkujących lub pracujących na terenie województwa objętego wsparciem, w szczególności do:

- Właścicieli i pracowników salonów fryzjerskich oraz gabinetów beauty, chcących rozszerzyć ofertę o zaawansowane techniki przedłużania włosów.
- Stylistów fryzur poszukujących doskonalenia technicznego i eliminacji błędów w dotychczasowej praktyce przedłużania włosów metodą keratynową.
- Osób planujących rozpoczęcie samodzielnej działalności gospodarczej lub podjęcie pracy dodatkowej w sektorze usług fryzjerskich premium (w tym osoby poszukujące elastycznych form zatrudnienia).

Minimalna liczba uczestników

2

Maksymalna liczba uczestników

6

Data zakończenia rekrutacji

05-07-2026

Forma prowadzenia usługi

stacjonarna

Podstawa uzyskania wpisu do BUR

Certyfikat systemu zarządzania jakością wg. ISO 9001:2015 (PN-EN ISO 9001:2015) - w zakresie usług szkoleniowych

Cel

Cel edukacyjny

Celem szkolenia jest przygotowanie uczestnika do samodzielnego przedłużania i zagęszczania włosów metodą keratynową w standardzie premium. Szkolenie prowadzi do zyskania wiedzy z zakresu trychologii, struktur surowca i chemii keratyny oraz rozwija umiejętności formowania mikrołączy (Mini Bonds), aplikacji, korekty i bezpiecznego demontażu pasm. Kurs przygotowuje do prowadzenia konsultacji, kalkulacji rentowności i obsługi klienta w salonie.

Efekty uczenia się oraz kryteria weryfikacji ich osiągnięcia i Metody walidacji

Efekty uczenia się	Kryteria weryfikacji	Metoda walidacji
Wiedza: Charakteryzuje rodzaje, gatunki i struktury włosów, klasyfikuje odmiany keratyny oraz opisuje chemiczne i mechaniczne uwarunkowania bezpiecznej aplikacji i usuwania łączy.	Klasyfikuje surowce włosów (dziewicze, słowiańskie, europejskie) pod kątem porowatości, struktury i zachowania w środowisku suchym/mokrym oraz wskazuje właściwości fizykochemiczne różnych kolorów i typów keratyny.	Test teoretyczny
	Wymienia zasady prewencji uszkodzeń mechanicznych skóry głowy i łodygi włosa oraz identyfikuje składniki preparatów (solwentów) stosowanych do usuwania łączy keratynowych.	Test teoretyczny
Umiejętności: Przeprowadza pełną procedurę przedłużania i zagęszczania włosów metodą keratynową, obejmującą przygotowanie surowca (kapsułkowanie na Mini Bonds), podział sekcji oraz bezpieczną korektę i demontaż.	Wykonuje modyfikację kity surowej na mikrołączenia (Mini Bonds), wyznacza na główce treningowej sekcje (kontur kryjący) i aplikuje pasma autorską metodą formowania zgrzewów.	Obserwacja w warunkach symulowanych
	Przeprowadza zabieg bezpiecznego usuwania pasm przy użyciu narzędzi i solventu oraz wykonuje korektę pasm zdjętych (oczyszczenie i ponowne przerobienie na kapsułki).	Obserwacja w warunkach symulowanych
	Projektuje i przeprowadza wywiad konsultacyjny (diagnostyka skóry i włosa, pomiar głowy) oraz dobiera merytoryczną argumentację uzasadniającą wybór gramatury i struktury.	Obserwacja w warunkach symulowanych
	Formułuje zalecenia pielęgnacji domowej dla klienta, konstruuje ramy umowy kupna-sprzedaży/karty klienta oraz wskazuje poprawne techniki rozwiązywania zastrzeżeń reklamacyjnych.	Obserwacja w warunkach symulowanych
Kompetencje społeczne: Kształtuje profesjonalne relacje biznesowe z klientem w oparciu o standardy etyki zawodowej, odpowiedzialność za stan biologiczny włosów klienta oraz zasady zarządzania sytuacją sporną.		

Kwalifikacje

Kompetencje

Usługa prowadzi do nabycia kompetencji.

Warunki uznania kompetencji

Pytanie 1. Czy dokument potwierdzający uzyskanie kompetencji lub wyraźnie z nim powiązane inne dokumenty związane ze wsparciem zawierają opis efektów uczenia się?

TAK

Pytanie 2. Czy dokument lub wyraźnie z nim powiązane inne dokumenty związane ze wsparciem potwierdzają, że walidacja została przeprowadzona w oparciu o zdefiniowane w efektach uczenia się kryteria ich weryfikacji i zgodnie z zaplanowanymi metodami walidacji?

TAK

Pytanie 3. Czy dokument lub wyraźnie z nim powiązane inne dokumenty związane ze wsparciem potwierdzają zastosowanie rozwiązań zapewniających rozdzielenie procesów kształcenia i szkolenia od walidacji?

TAK

Program

WARUNKI ORGANIZACYJNE DLA PRZEPROWADZENIA USŁUGI:

1. Infrastruktura i wyposażenie:

- Usługa realizowana jest w profesjonalnej sali warsztatowej (studio fryzjerskie) zapewniającej standardy bezpieczeństwa i higieny pracy, dostosowanej do liczby uczestników oraz wymogów technicznych pracy z produktami i urządzeniami wysokotemperaturowymi (zgrzewarki).
- Każdy uczestnik ma zapewnione indywidualne stanowisko fryzjerskie wyposażone w konsolę, lustro oraz fotel fryzjerski.
- Uczestnicy mają zapewniony dostęp do wspólnej myjni fryzjerskiej, z której korzystają zgodnie z harmonogramem prac technicznych i instrukcjami trenera.
- Organizator zapewnia dostęp do mediów (woda, prąd) oraz specjalistyczne zaplecze techniczne niezbędne do realizacji metamorfoz przedłużania włosów.
- W części praktycznej organizator zapewnia pełen zestaw materiałów eksploatacyjnych: wysokiej jakości surowce włosów, różne rodzaje i kolory keratyny, cążki do formowania zgrzewów, zgrzewarki, solwenty do demontażu oraz akcesoria jednorazowe (rękawiczki, peleryny).

2. Materiały szkoleniowe:

- Uczestnicy otrzymują komplet materiałów szkoleniowych w formie papierowej i elektronicznej, w tym autorski skrypt techniczny Magdaleny Rutkowskiej-Pichit, tablice struktur i gatunków włosów, schematy podziałów sekwencyjnych (kontur kryjący) oraz listę rekomendowanych narzędzi i dostawców.
- Materiały są aktualne i wspierają osiągnięcie założonych efektów uczenia się.

4. Kadra dydaktyczna i walidator:

- Szkolenie prowadzone jest przez instruktorkę Magdalenę Rutkowską-Pichit, posiadającą wieloletnie doświadczenie zawodowe oraz udokumentowane kompetencje w szkoleniu kadr fryzjerskich (ponad 2000 godzin przeprowadzonych szkoleń).
- Walidacja efektów uczenia się przeprowadzana jest zgodnie z wymogami BUR. Egzamin końcowy odbędzie się z wykorzystaniem niezależnego testu oraz oceny zadania praktycznego (formowanie mikrołączeń i demontaż). Instytucja certyfikująca zapewnia pełną bezstronność procesu: walidator (autor testu) nie był zaangażowany w proces szkolenia.

5. Dostępność i zasady horyzontalne:

- Miejsce realizacji usługi (studio) oraz materiały są dostosowane do potrzeb osób z niepełnosprawnościami, zgodnie z unijną zasadą równego traktowania i niedyskryminacji.
- Dostawca zapewnia możliwość skorzystania z mechanizmu racjonalnych usprawnień, o ile specyfika techniczna pracy przy stanowisku fryzjerskim na to pozwala i zapotrzebowanie zostanie zgłoszone odpowiednio wcześniej.

6. Monitoring i logistyka:

- W trakcie szkolenia prowadzona jest lista obecności potwierdzająca udział uczestnika w każdym dniu zajęć (teoretycznych, praktycznych oraz walidacyjnych).

DZIEŃ 1:

Moduł 1: Wprowadzenie do trychologii i chemii tworzyw w przedłużaniu włosów (Teoria)

- **Morfologia i anatomia łądygi włosa:** Analiza struktur keratynowych, ocena fizjologicznej odporności włosa naturalnego na obciążenia mechaniczne i termiczne.
- **Fizykochemiczne właściwości keratyny:** Klasyfikacja rodzajów, barw i gęstości stopu keratynowego; dopasowanie temperatury pracy urządzeń (zgrzewarek) do kondycji włosów.
- **BHP i ergonomia stanowiska pracy:** Omówienie standardów sanitarnych oraz bezpieczeństwa pracy z urządzeniami wysokotemperaturowymi w salonie.

Moduł 2: Procedury diagnostyczne i logistyka surowca (Teoria)

- **Diagnostyka trychologiczna skóry głowy i włosów:** Metodologia przeprowadzania wywiadu, identyfikacja przeciwwskazań (łysienie, stany zapalne) oraz prowadzenie Karty Klienta.
- **Towaroznawstwo surowca fryzjerskiego:** Klasyfikacja i kryteria wyboru pasm (włosy dziewicze, słowiańskie, europejskie); testowanie jakości w środowisku suchym i mokrym; zasady wyceny.

Moduł 3: Architektura, geometria i warsztat przygotowania surowca (Praktyka)

- **Mapowanie sekwencyjne i podziały:** Matematyczne zasady wyznaczania rzędów oraz projektowanie konturu kryjącego (niezbędnego do swobodnego upinania włosów przez klienta).
- **Kapsułkowanie surowca:** Technologia przerabiania surowej kity włosów na mikroskopijne zgrzewy (Mini Bonds).
- **Kolorymetria i mieszanie odcieni:** Metodyka artystycznego blendowania pasm w celu uzyskania płynnych przejść tonalnych bez utraty materiału (wyłuszczenie pasm).
- **Trening manualny:** Ćwiczenia z precyzyjnego sekcjonowania i formowania powtarzalnych zgrzewów na główkach treningowych.

DZIEŃ 2:

Moduł 4: Zaawansowana technologia aplikacji pasm (Praktyka)

- **Procedury osadzania mikrokapsulek:** Praktyczna aplikacja pasm na modelce/główce treningowej pod nadzorem trenera.
- **Kontrola naciągu:** Regulacja kąta wprowadzania pasma i odległości od skóry głowy w celu eliminacji napięć mechanicznych i bólu u klienta.
- **Zarządzanie czasem i ergonomią:** Optymalizacja ruchów rąk podczas pracy ze zgrzewarką w celu skrócenia czasu trwania pełnej usługi w salonie.

Moduł 5: Procedury demontażu, korekty i integracji fryzury (Praktyka)

- **Bezinwazyjny demontaż:** Zastosowanie solventów chemicznych i narzędzi mechanicznych; techniki bezpiecznego usuwania zgrzewów bez naruszania łądygi włosa naturalnego.
- **Zarządzanie korektą:** Samodzielne oczyszczanie, ponowne kapsułkowanie pasm zdjętych i reprocudura aplikacji (korekta jednoosobowa).
- **Adaptacja fryzury:** Techniki cięcia i cieniowania włosów przedłużanych w celu eliminacji widocznej linii odcięcia; zasady stylizacji i pielęgnacji domowej (analiza składów INCI kosmetyków).

Moduł 6: Zarządzanie biznesem fryzjerskim premium (Teoria)

- **Ekonomia i marketing usługi:** Kalkulacja rentowności (koszt surowca, materiałów vs. czas pracy vs. marża), techniki fotografowania efektów końcowych, pozyskiwanie klienta na usługi premium.
- **Prawo i etyka zawodowa:** Konstruowanie umów kupna-sprzedaży, kart gwarancyjnych; zarządzanie sytuacjami spornymi oraz procedury reklamacyjne.

Walidacja efektów uczenia się

- **Egzamin końcowy:** Teoretyczny test wiedzy (zakres trychologii i chemii) oraz praktyczne zadanie symulowane (poprawność wykonania i demontażu zgrzewu keratynowego).

Harmonogram

Liczba pozycji harmonogramu: 11

Przedmiot / temat	Typ aktywności	Prowadzący	Data realizacji zajęć	Godzina rozpoczęcia	Godzina zakończenia	Liczba godzin
1 z 11 Wprowadzenie. Charakterystyka metody keratynowej. Klasyfikacja struktur i gatunków włosów (dziewicze, słowiańskie, europejskie). Chemia i rodzaje keratyny.	Zajęcia	MAGDALENA RUTKOWSKA-PICHIT	06-07-2026	09:00	11:00	02:00
2 z 11 -	Przerwa	-	06-07-2026	11:00	11:15	00:15
3 z 11 Profesjonalna konsultacja i diagnostyka trychologiczna skóry i włosów. Projektowanie cennika i logistyka zaopatrzenia (analiza rynku surowców).	Zajęcia	MAGDALENA RUTKOWSKA-PICHIT	06-07-2026	11:15	13:15	02:00
4 z 11 -	Przerwa	-	06-07-2026	13:15	14:00	00:45

Przedmiot / temat	Typ aktywności	Prowadzący	Data realizacji zajęć	Godzina rozpoczęcia	Godzina zakończenia	Liczba godzin
5 z 11 Warsztat przygotowania surowca. Przerabianie pasm z kitki na kapsułki Mini Bonds. Techniki mieszania kolorów i minimalizacji strat materiału. Podziały sekwencyjne głowy (kontur kryjący).	Zajęcia	MAGDALENA RUTKOWSKA-PICHIT	06-07-2026	14:00	17:00	03:00
6 z 11 Trening manualny aplikacji. Samodzielne osadzanie kapsułek keratynowych na modelce/głowie treningowej z zachowaniem prawidłowego bezpiecznego naciągu.	Zajęcia	MAGDALENA RUTKOWSKA-PICHIT	07-07-2026	09:00	11:00	02:00
7 z 11 -	Przerwa	-	07-07-2026	11:00	11:15	00:15
8 z 11 Procedura demontażu i korekty. Chemiczne usuwanie zgrzewów za pomocą solventu, mechaniczne wyczesywanie, mycie i przygotowanie do ponownej aplikacji.	Zajęcia	MAGDALENA RUTKOWSKA-PICHIT	07-07-2026	11:15	13:15	02:00
9 z 11 -	Przerwa	-	07-07-2026	13:15	14:00	00:45

Przedmiot / temat	Typ aktywności	Prowadzący	Data realizacji zajęć	Godzina rozpoczęcia	Godzina zakończenia	Liczba godzin
10 z 11 Biznes w branży beauty. Podstawy marketingu i pozyskiwania klienta. Konstruowanie umów, zarządzanie sytuacjami spornymi i reklamacjami. Standardy pielęgnacji domowej.	Zajęcia	MAGDALENA RUTKOWSKA-PICHIT	07-07-2026	14:00	16:00	02:00
11 z 11 -	Walidacja	-	07-07-2026	16:00	17:00	01:00

Podsumowanie

Rodzaj godzin	Liczba godzin
Suma godzin zegarowych usługi	16:00
w tym suma godzin zajęć	13:00
w tym suma godzin walidacji	01:00
w tym suma przerw	02:00
Suma godzin dydaktycznych bez przerw	18:30

Cennik

Cennik

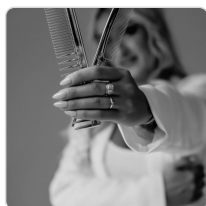
Rodzaj ceny	Cena
Koszt przypadający na 1 uczestnika brutto	4 450,00 PLN
Podmiot uprawniony do zwolnienia z VAT na podstawie art. 43 ust. 1 ustawy o VAT	
Koszt przypadający na 1 uczestnika netto	4 450,00 PLN
Koszt osobogodziny brutto	278,13 PLN

Liczba godzin usługi

Rodzaj godzin	Liczba godzin
Liczba godzin zegarowych usługi	16:00

Prowadzący

Liczba prowadzących: 1



1 z 1

MAGDALENA RUTKOWSKA-PICHIT

Magdalena Rutkowska-Pichit – dyplomowana instruktorka, stylistka i właścicielka placówki szkoleniowej Magiczna Akademia oraz renomowanych salonów stylizacji fryzur w Częstochowie. W branży beauty aktywnie działa od 2022 roku, specjalizując się w zaawansowanych technikach przedłużania i zagęszczania włosów metodą keratynową oraz artystycznych splotach. Posiada udokumentowane doświadczenie dydaktyczne obejmujące przeprowadzenie ponad 2000 godzin szkoleń i warsztatów zawodowych zarówno dla doświadczonych kadry fryzjerskiej, jak i osób debiutujących w zawodzie. Autorka autorskich programów edukacyjnych zorientowanych na maksymalizację precyzji manualnej i bezpieczeństwo chemiczne struktur włosa. Zapewnia pełne wsparcie merytoryczne w procesie wdrożenia poszkoleniowego poprzez dedykowane panele wymiany doświadczeń absolwentów.

Informacje dodatkowe

Informacje o materiałach dla uczestników usługi

Uczestnicy szkolenia otrzymują komplet materiałów szkoleniowych niezbędnych do realizacji zajęć teoretycznych i praktycznych, w tym materiały dydaktyczne w formie skryptu lub prezentacji zawierające opis technik Cornrows, schematy przedziałków oraz podstawy pracy z włosami syntetycznymi.

W trakcie części praktycznej zapewnione są wszystkie niezbędne narzędzia i produkty, w szczególności włosy syntetyczne, grzebień, klipsy, gumki, preparaty do stylizacji oraz dostęp do główek treningowych lub modelek.

Materiały są dostosowane do poziomu szkolenia i umożliwiają samodzielne wykonywanie ćwiczeń oraz utrwalenie zdobytej wiedzy po zakończeniu usługi.

Warunki uczestnictwa

- Pełnoletniość: uczestnik jest osobą pełnoletnią.
- Brak przeciwwskazań zdrowotnych: Brak przeciwwskazań do udziału w szkoleniu o charakterze warsztatowym (brak alergii na preparaty chemiczne stosowane w fryzjerstwie)
- Poziom frekwencji na szkoleniu pozwalający na wydanie zaświadczenia o ukończeniu szkolenia powinien wynosić 100%
- Nie jest wymagane wcześniejsze doświadczenie w branży fryzjerskiej ani ukończenie specjalistycznych kursów, jednak podstawowa sprawność manualna oraz chęć pracy w zawodzie stylisty są mile widziane.
- Uczestnik zobowiązany jest do aktywnego udziału w zajęciach teoretycznych i praktycznych oraz przestrzegania zasad bezpieczeństwa i higieny pracy obowiązujących podczas szkolenia.

W przypadku uczestnictwa w usłudze osoby z niepełnosprawnością dostawca usługi zapewni realizację usługi rozwojowej uwzględniając potrzeby osób z niepełnosprawnościami (w tym również dla osób ze szczególnymi potrzebami) zgodnie ze Standardami dostępności dla polityki spójności 2021-2027.

Informacje dodatkowe

Usługa szkoleniowa realizowana jest w formie stacjonarnej w profesjonalnej sali szkoleniowej przystosowanej do prowadzenia zajęć teoretycznych i praktycznych z zakresu stylizacji włosów.

Każdy uczestnik pracuje na indywidualnym stanowisku wyposażonym w niezbędne narzędzia, akcesoria i materiały potrzebne do wykonania ćwiczeń praktycznych.

Szkolenie prowadzone jest w małych grupach, co umożliwia indywidualne podejście do uczestnika oraz bieżące korygowanie umiejętności.

Uczestnicy mają dostęp do wsparcia poszkoleniowego w formie zamkniętej grupy, umożliwiającej wymianę doświadczeń oraz dalszy rozwój kompetencji.

Po zakończeniu szkolenia uczestnicy otrzymują certyfikat potwierdzający nabyte kompetencje.

Usługa realizowana jest zgodnie z obowiązującymi standardami jakości oraz zasadami bezpieczeństwa i higieny pracy w branży beauty.

Adres

ul. Mikołaja Kopernika 8
42-217 Częstochowa
woj. śląskie

Udogodnienia w miejscu realizacji usługi

- Klimatyzacja
- Wi-fi

Kontakt



JUSTYNA BILEWICZ

E-mail justyna.bilewicz@iq-consulting.pl

Telefon (+48) 790 411 403