

Kurs podologiczny - klamra tytanowa

Numer usługi 2026/05/06/156746/3541796

3 000,00 PLN brutto

3 000,00 PLN netto

230,77 PLN brutto/h

230,77 PLN netto/h

583,33 PLN cena rynkowa ⓘ

BEAUTY TALENT
ACADEMY SPÓŁKA
Z OGRANICZONĄ
ODPOWIEDZIALNOŚĆ
CIĄ

★★★★★ 4,7 / 5

64 oceny

📍 Wrocław

🏠 Usługa szkoleniowa

📄 stacjonarna

👥 Zajęcia grupowe

🕒 13:00 h

📅 01.07.2026 do 02.07.2026

Informacje podstawowe

Kategoria

Zdrowie i medycyna / Medycyna estetyczna i kosmetologia

Grupa docelowa usługi

Szkolenie przeznaczone jest dla:

- Podologów i osób rozpoczynających pracę w podologii
- Stylistek paznokci i kosmetologów chcących rozszerzyć ofertę gabinetu
- Osób chcących zdobyć praktyczne umiejętności w terapii wrastających i wkręcających się paznokci

Kurs jest odpowiedni zarówno dla początkujących, jak i osób z doświadczeniem, które chcą podnieść poziom swojej pracy zgodnie z aktualnymi standardami.

Minimalna liczba uczestników

2

Maksymalna liczba uczestników

4

Data zakończenia rekrutacji

25-06-2026

Forma prowadzenia usługi

stacjonarna

Podstawa uzyskania wpisu do BUR

Znak Jakości Małopolskich Standardów Usług Edukacyjno-Szkoleniowych (MSUES) - wersja 2.0

Cel

Cel edukacyjny

Celem szkolenia jest przygotowanie uczestnika do samodzielnego, bezpiecznego i skutecznego stosowania klamry tytanowej w terapii paznokci wrastających i wkręcających się. Uczestnik nabędzie wiedzę z zakresu budowy i patologii paznokcia, materiałoznawstwa, higieny pracy, prowadzenia dokumentacji medycznej oraz zdobędzie praktyczne umiejętności wykonywania tamponady, zakładania i zdejmowania klamry, planowania terapii i udzielania zaleceń domowych.

Efekty uczenia się oraz kryteria weryfikacji ich osiągnięcia i Metody walidacji

Efekty uczenia się	Kryteria weryfikacji	Metoda walidacji
Uczestnik rozpoznaje budowę i funkcje płytki paznokcia oraz mechanizmy powstawania wrastania i wkręcania paznokci.	Wymienia części płytki paznokcia, opisuje przyczyny powstawania problemów oraz klasyfikuje typy wrastania i stadia choroby	Test teoretyczny
Uczestnik dobiera odpowiednie narzędzia, produkty i materiały do wykonania klamry tytanowej oraz tamponady.	wymienia niezbędne narzędzia startowe – dobiera grubość drutu do płytki	Test teoretyczny
	wskazuje preparaty zapewniające trwałość klamry oraz wybiera odpowiednią lampę do polimeryzacji	Test teoretyczny
Uczestnik przygotowuje stanowisko pracy oraz prowadzi dokumentację pacjenta zgodnie z zasadami higieny i bezpieczeństwa.	Wymienia zasady postępowania z odpadami medycznymi	Test teoretyczny
	Prowadzi kartę pacjenta oraz dokumentuje procesy sterylizacji	Analiza dowodów i deklaracji
	Opisuje poprawne przygotowanie stanowiska	Test teoretyczny
Uczestnik wykonuje klamrę tytanową i tamponadę na paznokciach wrastających lub wkręcających się oraz planuje terapię indywidualną dla pacjenta.	Opracowuje płytkę paznokcia i wykonuje tamponadę.	Analiza dowodów i deklaracji
	Zakłada i ściąga klamrę prawidłowo oraz rozpisuje plan przebiegu terapii i zalecenia domowe	Test teoretyczny
	Identyfikuje stany zapalne i hipergranulację	Analiza dowodów i deklaracji
Uczestnik reaguje prawidłowo w sytuacjach stanów zapalnych lub hipergranulacji.	Opisuje stosowanie odpowiednich środków do zaopatrywania ran – omawia dalsze postępowanie i pielęgnację	Test teoretyczny

Kwalifikacje

Kompetencje

Usługa prowadzi do nabycia kompetencji.

Warunki uznania kompetencji

Pytanie 1. Czy dokument potwierdzający uzyskanie kompetencji lub wyraźnie z nim powiązane inne dokumenty związane ze wsparciem zawierają opis efektów uczenia się?

TAK

Pytanie 2. Czy dokument lub wyraźnie z nim powiązane inne dokumenty związane ze wsparciem potwierdzają, że walidacja została przeprowadzona w oparciu o zdefiniowane w efektach uczenia się kryteria ich weryfikacji i zgodnie z zaplanowanymi metodami walidacji?

TAK

Pytanie 3. Czy dokument lub wyraźnie z nim powiązane inne dokumenty związane ze wsparciem potwierdzają zastosowanie rozwiązań zapewniających rozdzielenie procesów kształcenia i szkolenia od walidacji?

TAK

Program

1. Podstawy podologiczne i materiałoznawstwo

- Budowa płytki paznokcia
- Geneza i przyczyny powstawania wrastających i wkręcających się paznokci
- Typy wrastania paznokci i klasyfikacja stadiów
- Materiałoznawstwo:

-rodzaje drutu niklowo-tytanowego i dobór grubości do płytki

-narzędzia potrzebne na start

-produkty zapewniające trwałość kłamry

-lampy do polimeryzacji

- Narzędzia niezbędne do wykonania kłamry tytanowej
- Postępowanie z odpadami medycznymi
- Dokumentacja pracy podologa: prowadzenie kart pacjenta i rejestracja procesów sterylizacji

2. Diagnostyka i przygotowanie zabiegu

- Przeprowadzenie wywiadu z pacjentem i uzupełnienie karty pacjenta
- Ocena paznokcia – rozpoznawanie wrastania i wkręcania
- Opracowanie płytki paznokcia przed zabiegiem
- Dobór odpowiedniej terapii i zaplanowanie kolejnych etapów
- Wybór odpowiednich produktów do pielęgnacji i przygotowania paznokcia

3. Terapia kłamrą tytanową – wykonanie i postępowanie po zabiegu

- Prawidłowe wykonanie tamponady – dobór materiałów i technika
- Zakładanie kłamry tytanowej na paznokcie
- Kontrola efektu i ściąganie kłamry
- Postępowanie w przypadku stanów zapalnych lub hipergranulacji
- Omówienie z pacjentem zaleceń domowych i dalszej pielęgnacji
- Ćwiczenia praktyczne na modelkach – pełny proces od wywiadu, opracowania paznokcia, założenia kłamry, po zalecenia domowe

INFORMACJE DODATKOWE

- Harmonogram szkolenia przewiduje czas na realizację walidacji (egzaminu końcowego) oraz przerwy obiadowe, które **są wliczane do całkowitego czasu trwania usługi rozwojowej**. Łączna liczba godzin usługi obejmuje zarówno część dydaktyczną, jak i wskazane elementy organizacyjne, zgodnie z zasadami określonymi w Regulaminie BUR.

- Harmonogram szkolenia oparty jest na czasie rzeczywistym (zegarowym),
- Harmonogram szkolenia może ulec drobnym zmianom czasowym w zależności od tempa pracy uczestników oraz czasu potrzebnego na wykonanie poszczególnych etapów zabiegów.

Walidacja

- Egzaminator: Osoba niezależna od instruktora prowadzonego szkolenia
- Walidacja umiejętności praktycznych odbywa po zajęciach na podstawie zdjęć lub/i filmów wykonanych w trakcie szkolenia. Proces ten pozwala na ocenę kompetencji uczestników nabywanych podczas szkolenia. Ostateczne potwierdzenie zdobytych kompetencji następuje po części edukacyjnej, poprzez napisanie przez uczestnika testu wiedzy, w którym uwzględniane są wyniki zarówno obserwacji praktycznej, jak i testu teoretycznego.

Harmonogram

Liczba pozycji harmonogramu: 8

Przedmiot / temat	Typ aktywności	Prowadzący	Data realizacji zajęć	Godzina rozpoczęcia	Godzina zakończenia	Liczba godzin
1 z 8 Podstawy podologiczne i materiałozna wstwo	Zajęcia	Karolina Maciejewska	01-07-2026	08:30	10:00	01:30
2 z 8 Diagnostyka i przygotowanie zabiegu	Zajęcia	Karolina Maciejewska	01-07-2026	10:00	12:00	02:00
3 z 8 -	Przerwa	-	01-07-2026	12:00	13:00	01:00
4 z 8 Terapia kłamrą tytanową – wykonanie i postępowanie po zabiegu	Zajęcia	Karolina Maciejewska	01-07-2026	13:00	15:00	02:00
5 z 8 Terapia kłamrą tytanową – wykonanie i postępowanie po zabiegu	Zajęcia	Karolina Maciejewska	02-07-2026	08:30	10:00	01:30
6 z 8 -	Przerwa	-	02-07-2026	10:00	11:00	01:00
7 z 8 Terapia kłamrą tytanową – wykonanie i postępowanie po zabiegu	Zajęcia	Karolina Maciejewska	02-07-2026	11:00	14:15	03:15

Przedmiot / temat	Typ aktywności	Prowadzący	Data realizacji zajęć	Godzina rozpoczęcia	Godzina zakończenia	Liczba godzin
8 z 8 -	Walidacja	-	02-07-2026	14:15	15:00	00:45

Podsumowanie

Rodzaj godzin	Liczba godzin
Suma godzin zegarowych usługi	09:30
w tym suma godzin zajęć	06:45
w tym suma godzin walidacji	00:45
w tym suma przerw	02:00
Suma godzin dydaktycznych bez przerw	10:00

Cennik

Cennik

Rodzaj ceny	Cena
Koszt przypadający na 1 uczestnika brutto	3 000,00 PLN
Podmiot uprawniony do zwolnienia z VAT na podstawie art. 43 ust. 1 ustawy o VAT	
Koszt przypadający na 1 uczestnika netto	3 000,00 PLN
Koszt osobogodziny brutto	230,77 PLN
Koszt osobogodziny netto	230,77 PLN

Liczba godzin usługi

Rodzaj godzin	Liczba godzin
Liczba godzin zegarowych usługi	13:00

Prowadzący

Liczba prowadzących: 1



1 z 1

Karolina Maciejewska

Karolina Maciejewska – Instruktor Stylizacji Paznokci, Podolog, Master Educator

Swoją drogę w branży beauty rozpoczęła w 2011 roku, a w 2015 roku otworzyła własny salon stylizacji paznokci. Od początku kierowała się dążeniem do perfekcji, a praca z klientkami stała się dla niej źródłem doświadczenia, które dziś przekazuje kolejnym pokoleniom stylistek.

W 2017 roku ukończyła pierwsze szkolenie z podstaw pedicure z elementami podologii. To właśnie wtedy odkryła swoją pasję do podologii, którą rozwija nieprzerwanie do dziś. Lata praktyki pozwoliły jej stać się specjalistką w pracy z problematycznymi stopami, a w 2025 roku ukończyła kolejne zaawansowane szkolenie podologiczne, umacniając swoją wiedzę i umiejętności.

Jej rozwój zawodowy obejmuje również obszar higieny i bezpieczeństwa – w 2025 roku uzyskała tytuł Technika Sterylizacji Medycznej, co potwierdza jej dbałość o najwyższe standardy higieny w gabinecie. Dzięki temu stworzyła autorski program szkolenia Procesy dekontaminacji w branży beauty.

Na przestrzeni lat uczestniczyła w ponad 60 szkoleniach z zakresu stylizacji paznokci, budując solidne fundamenty wiedzy teoretycznej i praktycznej. To właśnie dzięki tak szerokiemu doświadczeniu stworzyła swoje autorskie programy edukacyjne, m.in. Insta Mani oraz Pakiet na Start, które wyróżniają się skuteczną, nowoczesną metodyką nauczania.

W 2021 roku jej talent został doceniony na arenie międzynarodowej, kiedy zdobyła tytuł Master Educator, wygrywając mistrzostwa w klasyfika

Informacje dodatkowe

Informacje o materiałach dla uczestników usługi

Każdy uczestnik szkolenia otrzymuje autorski skrypt. W cenę szkolenia wliczone są wszystkie materiały oraz akcesoria

Informacje dodatkowe

Osoby które otrzymały dofinansowanie w wysokości 70% i wyżej obowiązuje cena netto zgodnie z treścią § 3 ust. 1 pkt. 14 Rozporządzenia Ministra Finansów z dnia 20.12.2013 r. w sprawie zwolnień od podatku od towarów i usług oraz warunków stosowania tych zwolnień (Dz. U. z2013r. Nr 73, poz. 1722) - art. 43 ust. 1 pkt 29 lit. b Ustawa o podatku od towarów i usług.

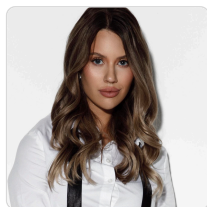
W trakcie szkolenia przewidziane są 60-minutowe przerwy.

Nasze szkolenia są przeprowadzane zgodnie z reżimem sanitarnym.

Adres

ul. Kruszwicka 8a
53-652 Wrocław
woj. dolnośląskie

Kontakt



EVELINA CHERNIIENKO

E-mail ewelinac7@gmail.com

Telefon (+48) 693 133 848