

## Kurs makijażu artystycznego (Makijaz doll face, Santa muerte oraz makijaz iluzoryczny)

Numer usługi 2026/05/06/156746/3541632

3 000,00 PLN brutto  
3 000,00 PLN netto  
166,67 PLN brutto/h  
166,67 PLN netto/h  
226,67 PLN cena rynkowa ⓘ

BEAUTY TALENT  
ACADEMY SPÓŁKA  
Z OGRANICZONĄ  
ODPOWIEDZIALNOŚ  
CIĄ

★★★★★ 4,7 / 5

64 oceny

📍 Wrocław

🏠 Usługa szkoleniowa

📄 stacjonarna

👤 Zajęcia indywidualne

🕒 18:00 h

📅 29.06.2026 do 01.07.2026

## Informacje podstawowe

Kategoria

Styl życia / Uroda

Grupa docelowa usługi

Szkolenie skierowane jest do osób zainteresowanych rozwijaniem umiejętności w zakresie makijażu artystycznego, w szczególności do wizażystów posiadających podstawową wiedzę i doświadczenie w wykonywaniu makijaży klasycznych, którzy chcą poszerzyć warsztat o techniki kreatywne i efekty specjalne. Kurs jest również odpowiedni dla osób rozpoczynających przygodę z wizażem, chcących zdobyć praktyczne umiejętności w zakresie pracy z kolorem, iluzją optyczną oraz elementami przestrzennymi w makijażu.

Minimalna liczba uczestników

1

Maksymalna liczba uczestników

1

Data zakończenia rekrutacji

25-06-2026

Forma prowadzenia usługi

stacjonarna

Podstawa uzyskania wpisu do BUR

Znak Jakości Małopolskich Standardów Usług Edukacyjno-Szkoleniowych (MSUES) - wersja 2.0

## Cel

### Cel edukacyjny

Celem szkolenia jest przygotowanie uczestnika do samodzielnego wykonywania makijaży artystycznych z wykorzystaniem technik malarskich, iluzji optycznej oraz elementów przestrzennych. Uczestnik nabędzie umiejętność

pracy z profesjonalnymi produktami do makijażu artystycznego (farby wodne i tłuste, pigmenty, kosmetyki sypkie), nauczy się tworzyć makijaże tematyczne (Doll Face, Santa Muerte) oraz efekty specjalne (popękana skóra, imitacja oczu), z zachowaniem zasad higieny, bezpieczeństwa i estetyk

## Efekty uczenia się oraz kryteria weryfikacji ich osiągnięcia i Metody walidacji

Efekty uczenia się	Kryteria weryfikacji	Metoda walidacji
<p>Uczestnik rozróżnia produkty stosowane w makijażu artystycznym i dobiera je do planowanego efektu.</p> <p>Uczestnik stosuje podstawowe techniki pracy w makijażu artystycznym z zachowaniem zasad higieny.</p>	<ul style="list-style-type: none"> <li>– omawia różnice między farbami wodnymi, tłustymi i kosmetykami sypkimi</li> <li>– wskazuje różnice w kryciu, trwałości i sposobie aplikacji produktów</li> <li>– dobiera odpowiednie narzędzia i produkty do wybranego efektu makijażu</li> </ul> <ul style="list-style-type: none"> <li>– wykonuje płynne przejścia kolorystyczne</li> <li>– tworzy wyraźne kontury i kształty</li> <li>– zachowuje symetrię w makijażu twarzy</li> </ul>	<p>Test teoretyczny</p> <p>Analiza dowodów i deklaracji</p>
<p>Uczestnik wykonuje makijaż typu Doll Face z zastosowaniem technik iluzji optycznej.</p>	<ul style="list-style-type: none"> <li>– powiększa oczy przy użyciu technik rysunkowych i światłocienia</li> <li>– modeluje proporcje twarzy w stylu lalkowym</li> </ul> <p>charakteryzuje cechy makijażu Doll Face</p>	<p>Analiza dowodów i deklaracji</p> <p>Test teoretyczny</p>
<p>Uczestnik wykonuje makijaż Santa Muerte z zachowaniem symetrii i charakterystycznych zdobień.</p> <p>Uczestnik aplikuje małe elementy ozdobne na skórze w sposób bezpieczny i estetyczny.</p>	<ul style="list-style-type: none"> <li>-prawidłowo rozmieszcza elementy czaszki na twarzy</li> <li>– stosuje światło i cień w budowaniu efektu czaszki</li> <li>– wykonuje ornamenty i detale charakterystyczne dla stylu Santa Muerte</li> </ul> <p>prawidłowo aplikuje elementy (np. kryształki, cekiny)</p>	<p>Analiza dowodów i deklaracji</p> <p>Analiza dowodów i deklaracji</p>
<p>Uczestnik wykonuje makijaż iluzoryczny z wykorzystaniem efektów specjalnych.</p>	<ul style="list-style-type: none"> <li>– tworzy efekt popękanej skóry z zachowaniem iluzji głębi</li> <li>– wykonuje imitację dodatkowych oczu z poprawną perspektywą</li> <li>– łączy techniki malarskie i przestrzenne w spójną kompozycję</li> </ul>	<p>Analiza dowodów i deklaracji</p>

## Kwalifikacje

### Kompetencje

Usługa prowadzi do nabycia kompetencji.

### **Warunki uznania kompetencji**

**Pytanie 1. Czy dokument potwierdzający uzyskanie kompetencji lub wyraźnie z nim powiązane inne dokumenty związane ze wsparciem zawierają opis efektów uczenia się?**

TAK

**Pytanie 2. Czy dokument lub wyraźnie z nim powiązane inne dokumenty związane ze wsparciem potwierdzają, że walidacja została przeprowadzona w oparciu o zdefiniowane w efektach uczenia się kryteria ich weryfikacji i zgodnie z zaplanowanymi metodami walidacji?**

TAK

**Pytanie 3. Czy dokument lub wyraźnie z nim powiązane inne dokumenty związane ze wsparciem potwierdzają zastosowanie rozwiązań zapewniających rozdzielenie procesów kształcenia i szkolenia od walidacji?**

TAK

## **Program**

### **DZIEŃ 1 – Techniki pracy w makijażu artystycznym + DOLL FACE**

#### **1.Wprowadzenie i materiałoznawstwo**

- Rodzaje produktów używanych w makijażu artystycznym:
  - farby wodne i tłuste
  - cienie prasowane i sypkie
  - pigmenty i produkty utrwalające
- Różnice w kryciu, trwałości i sposobie aplikacji
- Pędzle i narzędzia do detali
- Higiena pracy przy makijażu artystycznym

#### **2.Techniki bazowe w makijażu kreatywnym (pokaz + ćwiczenia)**

- Praca z kolorem i kontrastem
- Blendowanie dużych powierzchni koloru
- Tworzenie wyraźnych konturów i kształtów
- Praca z symetrią twarzy

#### **3.Makijaż DOLL FACE**

- Charakterystyka stylu doll face
- Powiększanie i iluzoryczne modelowanie oczu
- Rysowanie dolnej linii oka i imitacja dużych tęczówek
- Przerysowane proporcje twarzy w stylu lalkowym

### **DZIEŃ 2 – SANTA MUERTE + PRACA Z ELEMENTAMI 3D**

#### **1.Wprowadzenie do makijażu czaszkowych**

- Budowa twarzy a rozmieszczenie elementów czaszki
- Światło i cień w makijażu iluzorycznym
- Konturowanie artystyczne twarzy

#### **2. Makijaż SANTA MUERTE – część praktyczna**

- Tworzenie symetrycznego wzoru czaszki
- Zdobienia charakterystyczne dla stylu Santa Muerte
- Ornamenty, linie, detale

- Łączenie kolorów z czernią i bielą

### 3. Aplikacja małych elementów do skóry

- Rodzaje ozdób (kryształki, cekiny, metalowe elementy)
- Bezpieczne kleje do skóry
- Technika aplikacji i utrwalania
- Kompozycja elementów przestrzennych w makijażu

## DZIEŃ 3 – MAKIJAŻ ILUZORYCZNY (EFEKTY SPECJALNE)

### 1. Podstawy iluzji w makijażu

- Jak oszukać oko widza – światło, cień, perspektywa
- Tworzenie głębi i trójwymiarowości na płaskiej powierzchni

### 2. Efekt popękanej skóry

- Budowanie tekstury
- Cieniowanie pęknięć
- Efekt głębi i „wnętrza” pod skórą

### 3. Imitacja dodatkowych oczu

- Planowanie kompozycji na twarzy
- Zachowanie proporcji i kierunku spojrzenia
- Realistyczne cieniowanie gałki ocznej i powiek

### 4. Finalna praca kreatywna

Wykonanie pełnego makijażu iluzorycznego, łącząc:

- techniki malarskie
- efekty przestrzenne
- detale i elementy ozdobne

Informacje dodatkowe:

- Warunki organizacyjne: Za 1 uczestnika przypada jedno stanowisko pracy, na którym kursant ma do dyspozycji wszelkie materiały szkoleniowe.
- Walidacja w formie testu z pytaniami otwartymi. Dodatkowo w trakcie szkolenia wykonywane są zdjęcia prac kursantów, które później oceniane są jako analiza deklaracji i dowodów przez walidatora.

# Harmonogram

Liczba pozycji harmonogramu: 10

Przedmiot / temat	Typ aktywności	Prowadzący	Data realizacji zajęć	Godzina rozpoczęcia	Godzina zakończenia	Liczba godzin
<b>1 z 10</b> Techniki pracy w makijażu artystycznym	Zajęcia	Magdalena Przywara	29-06-2026	09:00	12:00	03:00
<b>2 z 10</b> -	Przerwa	-	29-06-2026	12:00	13:00	01:00
<b>3 z 10</b> Makijaż Doll Face	Zajęcia	Magdalena Przywara	29-06-2026	13:00	15:00	02:00

Przedmiot / temat	Typ aktywności	Prowadzący	Data realizacji zajęć	Godzina rozpoczęcia	Godzina zakończenia	Liczba godzin
4 z 10 SANTA MUERTE + PRACA Z ELEMENTAMI 3D	Zajęcia	Magdalena Przywara	30-06-2026	09:00	12:00	03:00
5 z 10 -	Przerwa	-	30-06-2026	12:00	13:00	01:00
6 z 10 SANTA MUERTE + PRACA Z ELEMENTAMI 3D	Zajęcia	Magdalena Przywara	30-06-2026	13:00	15:00	02:00
7 z 10 MAKIJAŻ ILUZORYCZNY (EFEKTY SPECJALNE)	Zajęcia	Magdalena Przywara	01-07-2026	09:00	12:00	03:00
8 z 10 -	Przerwa	-	01-07-2026	12:00	13:00	01:00
9 z 10 MAKIJAŻ ILUZORYCZNY (EFEKTY SPECJALNE)	Zajęcia	Magdalena Przywara	01-07-2026	13:00	14:30	01:30
10 z 10 -	Walidacja	-	01-07-2026	14:30	15:00	00:30

## Podsumowanie

Rodzaj godzin	Liczba godzin
Suma godzin zegarowych usługi	12:00
w tym suma godzin zajęć	08:30
w tym suma godzin walidacji	00:30
w tym suma przerw	03:00
Suma godzin dydaktycznych bez przerw	12:00

## Cennik

### Cennik

Rodzaj ceny	Cena
<b>Koszt przypadający na 1 uczestnika brutto</b>	3 000,00 PLN
Podmiot uprawniony do zwolnienia z VAT na podstawie art. 43 ust. 1 ustawy o VAT	
<b>Koszt przypadający na 1 uczestnika netto</b>	3 000,00 PLN
<b>Koszt osobogodziny brutto</b>	166,67 PLN
<b>Koszt osobogodziny netto</b>	166,67 PLN

## Liczba godzin usługi

Rodzaj godzin	Liczba godzin
Liczba godzin zegarowych usługi	18:00

## Prowadzący

Liczba prowadzących: 1



1 z 1

### Magdalena Przywara

Ludzkie twarze od zawsze były jej obsesją oraz pasją. Edukacja i ścieżka zawodowa Magdaleny Maciejewskiej od lat świadomie związane są z domenami, które pozwalają nie tylko zgłębiać tematykę metamorfoz (a przede wszystkim ich wpływu na ludzki wygląd), ale też kompleksowo świadczyć usługi z zakresu poprawy i/lub zmiany wizerunku.

#### Wykształcenie

Jest absolwentką Międzynarodowego Studium Dziewulskich.

#### Doświadczenie

Charakteryzacja, wizaż, analiza kolorystyczna, rysunek i malarstwo – są to tematy, którymi zajmuje się z równym zaangażowaniem. Przez ostatnie kilka lat związana była z Operą Wrocławską, gdzie pracowała jako charakteryzator.

Pierwsze kroki w zawodzie stawiała podczas praktyki na PSWiTV w Łodzi. Już w trakcie nauki zaczęła pracować jako wizażystka dla marek kosmetycznych takich jak Bobbi Brown oraz Laura Mercier. Zanim trafiła do Opery Wrocławskiej zajmowałam się wizażem, charakteryzacją oraz Body Paintingiem na potrzeby sesji oraz planów zdjęciowych.

Magdalena Maciejewska jest również certyfikowaną kolorystką. Zgłębianie wiedzy z zakresu analizy kolorystycznej oraz teorii koloru uświadomiło jej, jak ważną kwestią w pracy wizażysty czy charakteryzatora jest rozpoznawanie indywidualnej palety barw danej osoby.

Jest instruktorem od 7 lat.

# Informacje dodatkowe

## Informacje o materiałach dla uczestników usługi

Każdy uczestnik szkolenia otrzymuje autorski skrypt. W cenę szkolenia wliczone są wszystkie materiały oraz akcesoria

## Informacje dodatkowe

Osoby które otrzymały dofinansowanie w wysokości 70% i wyżej obowiązuje cena netto zgodnie z treścią § 3 ust. 1 pkt. 14 Rozporządzenia Ministra Finansów z dnia 20.12.2013 r. w sprawie zwolnień od podatku od towarów i usług oraz warunków stosowania tych zwolnień (Dz. U. z2013r. Nr 73, poz. 1722) - art. 43 ust. 1 pkt 29 lit. b Ustawa o podatku od towarów i usług.

Nasze szkolenia są przeprowadzane zgodnie z reżimem sanitarnym.

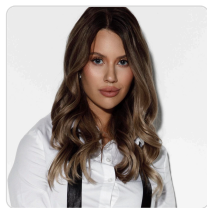
W trakcie szkolenia przewidziane są 60-minutowe przerwy.

Obecność każdego uczestnika - wymagane co najmniej 80% obecności.

## Adres

ul. Kruszwicka 8a  
53-652 Wrocław  
woj. dolnośląskie

## Kontakt



**EVELINA CHERNIIENKO**

**E-mail** ewelinac7@gmail.com

**Telefon** (+48) 693 133 848