



## Zarządzanie przedsiębiorstwem z wykorzystaniem środków unijnych – Fundusze UE ABC w biznesie - szkolenie

Numer usługi 2026/05/04/125429/3533803

5 900,00 PLN brutto  
 5 900,00 PLN netto  
 196,67 PLN brutto/h  
 196,67 PLN netto/h  
 284,58 PLN cena rynkowa ⓘ

Egesta Elżbieta  
 Mazur - Tackowiak  
 ★★★★★ 4,9 / 5  
 108 ocen

- 📄 Usługa szkoleniowa
- 📺 zdalna w czasie rzeczywistym
- 👥 Zajęcia grupowe
- 🕒 30:00 h
- 📅 22.07.2026 do 26.07.2026

## Informacje podstawowe

<b>Kategoria</b>	Biznes / Zarządzanie przedsiębiorstwem
<b>Grupa docelowa usługi</b>	<p>Szkolenie jest skierowane do:</p> <ul style="list-style-type: none"> <li>• właścicieli firm z sektora MŚP,</li> <li>• osób zarządzających przedsiębiorstwami,</li> <li>• osób odpowiedzialnych za rozwój firmy, inwestycje i pozyskiwanie środków zewnętrznych,</li> <li>• przedsiębiorców planujących rozpoczęcie działalności przy wsparciu funduszy,</li> <li>• osób chcących zdobyć praktyczną wiedzę o przygotowaniu wniosków i rozliczaniu projektów UE.</li> </ul>
<b>Minimalna liczba uczestników</b>	2
<b>Maksymalna liczba uczestników</b>	4
<b>Data zakończenia rekrutacji</b>	21-07-2026
<b>Forma prowadzenia usługi</b>	zdalna w czasie rzeczywistym
<b>Liczba godzin usługi</b>	30
<b>Podstawa uzyskania wpisu do BUR</b>	Znak Jakości Małopolskich Standardów Usług Edukacyjno-Szkoleniowych (MSUES) - wersja 2.0

## Cel

### Cel edukacyjny

Celem szkolenia jest przygotowanie właścicieli firm oraz przedstawicieli sektora MŚP do świadomego, bezpiecznego i efektywnego korzystania z dostępnych funduszy unijnych. Uczestnicy zdobędą wiedzę dotyczącą zasad aplikowania o środki UE, kryteriów oceny projektów, kwalifikowalności wydatków, obowiązków beneficjenta oraz poprawnego rozliczania projektów.

## Efekty uczenia się oraz kryteria weryfikacji ich osiągnięcia i Metody walidacji

Efekty uczenia się	Kryteria weryfikacji	Metoda walidacji
Uczestnik rozpoznaje dostępne źródła finansowania dla przedsiębiorstw z sektora MŚP.	Uczestnik wymienia minimum trzy aktualne programy lub instrumenty wsparcia UE dla firm	Test teoretyczny z wynikiem generowanym automatycznie
	Uczestnik potrafi dopasować wybrane źródło finansowania do potrzeb przedsiębiorstwa przedstawionych w scenariuszu.	Test teoretyczny z wynikiem generowanym automatycznie
Uczestnik opisuje zasady kwalifikowalności kosztów i podstawowe wymagania formalne projektów UE	Uczestnik klasyfikuje wskazane wydatki jako kwalifikowalne lub niekwalifikowalne	Test teoretyczny z wynikiem generowanym automatycznie
	Uczestnik identyfikuje obowiązki beneficjenta związane z realizacją projektu	Test teoretyczny z wynikiem generowanym automatycznie
	Uczestnik opracowuje wstępny opis projektu na podstawie przedstawionego problemu biznesowego	Test teoretyczny z wynikiem generowanym automatycznie
Uczestnik potrafi przygotować podstawowe elementy dokumentacji projektowej.	Uczestnik dobiera mierzalne wskaźniki adekwatne do założonych rezultatów projektu	Test teoretyczny z wynikiem generowanym automatycznie
	Uczestnik tworzy uproszczony harmonogram i budżet projektu z zachowaniem zasad kwalifikowalności	Test teoretyczny z wynikiem generowanym automatycznie
Uczestnik stosuje zasady prawidłowego rozliczania projektów unijnych	Uczestnik analizuje przykładową dokumentację i identyfikuje błędy w rozliczeniu finansowym	Test teoretyczny z wynikiem generowanym automatycznie

## Kwalifikacje

### Kompetencje

Usługa prowadzi do nabycia kompetencji.

### Warunki uznania kompetencji

Pytanie 1. Czy dokument potwierdzający uzyskanie kompetencji lub wyraźnie z nim powiązane inne dokumenty związane ze wsparciem zawierają opis efektów uczenia się?

TAK

Pytanie 2. Czy dokument lub wyraźnie z nim powiązane inne dokumenty związane ze wsparciem potwierdzają, że walidacja została przeprowadzona w oparciu o zdefiniowane w efektach uczenia się kryteria ich weryfikacji i zgodnie z zaplanowanymi metodami walidacji?

TAK

Pytanie 3. Czy dokument lub wyraźnie z nim powiązane inne dokumenty związane ze wsparciem potwierdzają zastosowanie rozwiązań zapewniających rozdzielenie procesów kształcenia i szkolenia od walidacji?

TAK

## Program

Celem szkolenia jest rozwój wiedzy i umiejętności uczestników w zakresie skutecznego przygotowania, realizacji i rozliczania projektów finansowanych ze środków Unii Europejskiej, zgodnie z obowiązującymi zasadami i wytycznymi programów wsparcia.

### Cele szczegółowe:

Uczestnik po zakończeniu szkolenia:

- posiada wiedzę na temat struktury funduszy europejskich oraz dostępnych programów wsparcia dla przedsiębiorców w latach 2025–2027,
- potrafi zidentyfikować potrzeby rozwojowe przedsiębiorstwa i dobrać odpowiedni instrument finansowania,
- zna zasady kwalifikowalności wydatków oraz potrafi przygotować poprawny budżet projektu,
- potrafi opracować podstawową dokumentację projektową, w tym opis projektu, wskaźniki oraz harmonogram,
- rozumie obowiązki beneficjenta na etapie realizacji i rozliczania projektu oraz zasady kontroli i audytów,
- potrafi planować rozwój przedsiębiorstwa z wykorzystaniem środków unijnych w sposób spójny z celami strategicznymi firmy.

#### **Moduł 1: Wprowadzenie do Funduszy Europejskich dla biznesu.**

- Czym są fundusze UE i jak działają programy finansowania
- Struktura systemu wsparcia – krajowe i regionalne instrumenty finansowe
- Przegląd możliwości dla przedsiębiorców w 2025–2027

#### **Moduł 2: Jak skutecznie przygotować się do aplikowania.**

- Identyfikacja potrzeb i celów rozwojowych przedsiębiorstwa
- Dopasowanie programu finansowania do projektu
- Analiza ryzyka i warunków udziału w konkursach
- Najczęstsze błędy popełniane na etapie składania wniosku

#### **Moduł 3: Zasady kwalifikowalności wydatków i budżetowania projektu**

- Koszty kwalifikowalne i niekwalifikowalne – logika i przykłady
- Kwalifikowalność podatku VAT, cross-financing, środki trwałe, prace rozwojowe
- Konstruowanie poprawnego budżetu projektu
- Dokumenty potwierdzające poniesienie wydatków

#### **Moduł 4: Przygotowanie dokumentacji projektowej**

- Tworzenie opisu projektu zgodnie z wymaganiami instytucji
- Wskaźniki rezultatu i produktu – jak je prawidłowo określić
- Harmonogram realizacji i schemat zarządzania projektem
- Wniosek o dofinansowanie – zasady, elementy obowiązkowe, załączniki

#### **Moduł 5: Realizacja i rozliczanie projektów unijnych**

- Obowiązki beneficjenta na etapie realizacji projektu
- Zmiany w projekcie i zasady ich wprowadzania
- Kontrole i audyty – przygotowanie i przebieg
- Przygotowanie wniosków o płatność
- Najczęstsze nieprawidłowości i jak ich unikać

#### **Moduł 6: Zarządzanie przedsiębiorstwem z wykorzystaniem środków unijnych**

- Integracja projektów unijnych z celami strategicznymi firmy
- Planowanie inwestycji i rozwoju w oparciu o dostępne konkursy
- Budowanie przewagi konkurencyjnej dzięki środkom UE
- Zrównoważony rozwój przedsiębiorstwa jako element oceny wniosków
- Tworzenie wieloletniej mapy rozwojowej finansowanej ze środków UE

Walidacja odbywa się zgodnie ze standardem BUR, z pełnym rozdzieleniem szkolenia od procesu walidacyjnego.

#### **Test teoretyczny online**

- Każdy uczestnik otrzyma indywidualny link do testu.
- Test jednokrotnego wyboru (A/B/C).
- Wynik testu generowany automatycznie przez system.
- Warunkiem zaliczenia jest uzyskanie **min. 70% poprawnych odpowiedzi**.

#### **Metody pracy**

Metody stacjonarne:

- praca warsztatowa,
- burza mózgów,
- analiza przypadków (case study),
- ćwiczenia indywidualne i grupowe,
- praca na dokumentach projektowych,
- symulacje decyzji projektowych.

Generowany automatycznie (AI): pytania wielokrotnego wyboru + krótkie odpowiedzi dotyczące Regulaminu BUR, SUZ i praktyki publikowania usług.

**WAŻNE!**

1h = 45 min

Dostawca usług rozlicza się po godzinach dydaktycznych.

29 h dydaktyczne + 1 godzina dyd dla walidacji

Czas trwania szkolenia 22,5 h zegarowych.

Ilość godzin teoretycznych: 10 h dydaktycznych

Ilość godzin praktycznych: 9 h dydaktycznych

W trakcie usługi zaplanowane są przerwy, wliczone do procesu kształcenia (czasu trwania i kosztu usługi) - min. 15 min na 1,5 h zajęć.

Szkolenie prowadzone będzie z wykorzystaniem metod aktywizujących i interaktywnych: dyskusja, warsztaty, praca własna, pogadanka, casy indywidualne i grupowe, symulacje, praca na własnych zasobach, praca na materiałach

Warunki niezbędne do osiągnięcia celu głównego:

- dla lepszego przyswojenia programu szkolenia Uczestnik powinien zapoznać się z Regulaminem BUR, ze szczególnym uwzględnieniem wymagań względem usług szkoleniowo-rozwojowych, dokumentacją rozliczeniową u różnych Operatorów, Regulaminami dofinansowań u różnych Operatorów, w ramach różnych projektów.

# Harmonogram

Liczba pozycji harmonogramu: 0

Przedmiot / temat	Prowadzący	Data realizacji zajęć	Godzina rozpoczęcia	Godzina zakończenia	Liczba godzin
Brak wyników.					

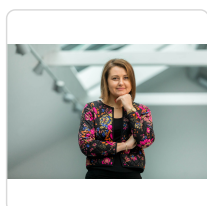
## Cennik

### Cennik

Rodzaj ceny	Cena
<b>Koszt przypadający na 1 uczestnika brutto</b>	5 900,00 PLN
Podmiot uprawniony do zwolnienia z VAT na podstawie art. 43 ust. 1 ustawy o VAT	
<b>Koszt przypadający na 1 uczestnika netto</b>	5 900,00 PLN
<b>Koszt osobogodziny brutto</b>	196,67 PLN
<b>Koszt osobogodziny netto</b>	196,67 PLN

## Prowadzący

Liczba prowadzących: 1



1 z 1

### ELŻBIETA MAZUR-TACKOWIAK

Specjalistka z blisko 20-letnim doświadczeniem w pozyskiwaniu środków pozabudżetowych, zarządzaniu projektami unijnymi oraz koordynacji inicjatyw edukacyjnych i społecznych. Absolwentka Zarządzania i Marketingu na Uniwersytecie Mikołaja Kopernika w Toruniu, a także studiów podyplomowych z Organizacji i Zarządzania Oświatą oraz Przygotowania Pedagogicznego.

W latach 2013–2023 pełniła funkcję dyrektora ds. programowych i edukacji, koordynatora OWES, doradca biznesowy, doradca i specjalista różnych programów UE (RPO, POKL, PROW, EFS, EFS+, EFRR). W ostatnich pięciu latach realizowała i nadzorowała liczne projekty unijne jako koordynator, doradca i wykonawca usług rozwojowych, współpracując z firmami, instytucjami i organizacjami pozarządowymi.

Doświadczenie jako trener od 2020r.:

- realizowała ponad 100 godzin szkoleń z zakresu obsługi BUR
- 200h z marketingu internetowego, promocji w social media i technik sprzedażowych
- 350 godzin : szkolenia z pozyskiwania funduszy UE i zarządzania projektami UE
- zarządzanie przedsiębiorstwem, mentoring biznesowy, zarządzanie zespołem -60h

Od 2018 roku prowadzi własną firmę, obsługując przedsiębiorców w obszarze funduszy UE. W swojej pracy wykorzystuje nowoczesne narzędzia cyfrowe, w tym elementy sztucznej inteligencji, wspierające tworzenie treści, analizę danych i optymalizację procesów. Ukończyła także kurs „Technologie z misją w zarządzaniu organizacją”, rozwijający kompetencje w zakresie nowych technolog

## Informacje dodatkowe

### Informacje o materiałach dla uczestników usługi

Organizator zapewnia materiały szkoleniowe w wersji elektronicznej:

- prezentacja, narzędzia do pracy, arkusze do zadań i ćwiczeń.

### Warunki uczestnictwa

Obecność każdego uczestnika - wymagane 80% obecności.

Uczestnik przyjmuje do wiadomości i wyraża zgodę, na utrwalanie jego wizerunku w trakcie realizacji usługi w postaci robienia screenów, aby u dokumentować jego udział w usłudze - warunek konieczny do rozliczenia usługi.

Dostawca usługi zapewnia realizację usługi rozwojowej uwzględniając potrzeby osób z niepełnosprawnościami (w tym również dla osób ze szczególnymi potrzebami) zgodnie ze Standardami dostępności dla polityki spójności 2021-2027. Zatem uczestnik ze szczególnymi potrzebami funkcjonalnymi z uwagi na posiadaną niepełnosprawność powinien na co najmniej 7 dni kalendarzowych przed terminem rozpoczęcia realizacji usługi zwrócić Organizatorowi dodatkowe wymagania/swoje potrzeby dot. umożliwienia mu udziału w usłudze.

## Informacje dodatkowe

Uczestnik

przyjmuje do wiadomości: że usługa z dofinansowaniem może być poddana monitoringowi z ramienia Operatora lub PARP i wyraża na to zgodę.

Podstawa zwolnienia z VAT:

1) art. 43 ust. 1 pkt 29 lit. c Ustawy z dnia 11 marca 2024 o podatku od towarów i usług -

w przypadku dofinansowania w wysokości 100%

2) § 3 ust. 1 pkt. 14 Rozporządzenia Ministra Finansów z dnia 20 grudnia 2013 r. w sprawie zwolnień od podatku od towarów i usług oraz warunków stosowania tych zwolnień -

w przypadku dofinansowania w co najmniej 70%

W przypadku braku dofinansowania lub dofinansowania na poziomie niższym niż 70% -

do ceny usługi należy doliczyć 23% VAT

Z przyczyn niezależnych od Wykonawcy (np. pogodowych lub losowych) harmonogram szkolenia może zostać nieznacznie zmieniony. Wszystkie informacje dostępne są u Dostawcy Usług i zostaną przekazane Operatorowi.

# Warunki techniczne

Usługa realizowana jest w formie mieszanej – część zajęć odbywa się stacjonarnie, natomiast część prowadzona jest zdalnie w czasierzeczywistym z wykorzystaniem platformy komunikacyjnej ZOOM.

## **W zakresie części zdalnej uczestnik powinien dysponować:**

- komputerem stacjonarnym lub laptopem wyposażonym w mikrofon oraz głośniki lub słuchawki,
- kamerą internetową (rekomendowaną w celu zapewnienia aktywnego udziału w zajęciach),
- dostępem do stabilnego łącza internetowego umożliwiającego udział w spotkaniu online,
- aktualną przeglądarką internetową lub zainstalowaną aplikacją ZOOM.

Uczestnik zobowiązany jest do logowania się na zajęcia przy użyciu danych umożliwiających jego identyfikację.

Dostęp do zajęć online (**link do spotkania**) przekazywany jest uczestnikom przed rozpoczęciem usługi za pośrednictwem systemu BUR lub drogą mailową.

W trakcie realizacji usługi uczestnicy mają możliwość bezpośredniej interakcji z trenerem oraz innymi uczestnikami (audio, czat, współdzielenie ekranu).

W przypadku problemów technicznych uczestnik zobowiązany jest do niezwłocznego kontaktu z organizatorem. Wsparcie techniczne zapewnione jest w trakcie realizacji usługi.

Część stacjonarna realizowana jest w sali szkoleniowej wyposażonej w niezbędne zaplecze dydaktyczne, umożliwiające prowadzenie zajęć warsztatowych.

Usługa rozwojowa nie jest świadczona przez podmiot pełniący funkcję Operatora lub Partnera Operatora w danym projekcie PSF lub w którymkolwiek Regionalnym Programie lub FERS albo przez podmiot powiązany z Operatorem lub Partnerem kapitałowo lub osobowo.

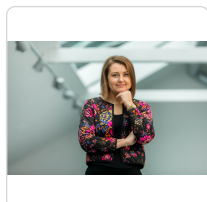
Usługa rozwojowa nie jest świadczona przez podmiot będący jednocześnie podmiotem korzystającym z usług rozwojowych o zbliżonej tematyce w ramach danego projektu.

Usługa rozwojowa nie obejmuje wzajemnego świadczenia usług w projekcie o zbliżonej tematyce przez Dostawców usług, którzy delegują na usługi siebie oraz swoich pracowników i korzystają z dofinansowania, a następnie świadczą usługi w zakresie tej samej tematyki dla Przedsiębiorcy, który wcześniej występował w roli Dostawcy tych usług.

Cena usługi nie obejmuje kosztów niezwiązanych bezpośrednio z usługą rozwojową, w szczególności kosztów środków trwałych przekazywanych Przedsiębiorcom lub Pracownikom przedsiębiorcy, kosztów dojazdu i zakwaterowania oraz umieszczenie poniższej informacji:

„Podstawą do rozliczenia usługi realizowanej w formie zdalnej lub zdalnej w czasie rzeczywistym jest wygenerowanie z systemu raportu, umożliwiającego identyfikację wszystkich uczestników oraz zastosowanego narzędzia.”

## Kontakt



**ELŻBIETA MAZUR-TACKOWIAK**

**E-mail** egesta.mazur.elzbieta@gmail.com

**Telefon** (+48) 668 335 986