



AI w praktyce – sztuczna inteligencja od codzienności do biznesu

Numer usługi 2026/05/04/125429/3532806

3 800,00 PLN brutto
3 800,00 PLN netto
190,00 PLN brutto/h
190,00 PLN netto/h
284,58 PLN cena rynkowa ⓘ

Egesta Elżbieta
Mazur - Tackowiak
★★★★★ 4,9 / 5
100 ocen

📍 Michałowo
🏠 Usługa szkoleniowa
📄 mieszana (stacjonarna połączona z usługą zdalną w czasie rzeczywistym)
🕒 20:00 h
📅 09.05.2026 do 11.05.2026

Informacje podstawowe

Kategoria

Biznes / Zarządzanie przedsiębiorstwem

Grupa docelowa usługi

Usługa skierowana jest do osób dorosłych, które z własnej inicjatywy chcą podnieść swoje kompetencje cyfrowe w obszarze sztucznej inteligencji. Odbiorcami mogą być:

- **Osoby fizyczne (dorosłe):** Nieposiadające wcześniejszej wiedzy technicznej, które chcą nauczyć się wykorzystywać AI w życiu codziennym (np. do planowania, komunikacji, nauki) oraz w celu podniesienia własnej atrakcyjności na rynku pracy.
- **Pracownicy firm:** Osoby zatrudnione, które dążą do optymalizacji swoich obowiązków zawodowych przy użyciu nowoczesnych narzędzi cyfrowych.
- **Właściciele podmiotów:** Osoby zarządzające, zainteresowane wdrożeniem kompetencji AI w procesy biznesowe swojej organizacji.

Minimalna liczba uczestników

1

Maksymalna liczba uczestników

5

Data zakończenia rekrutacji

08-05-2026

Forma prowadzenia usługi

mieszana (stacjonarna połączona z usługą zdalną w czasie rzeczywistym)

Liczba godzin usługi

20

Podstawa uzyskania wpisu do BUR

Znak Jakości Małopolskich Standardów Usług Edukacyjno-Szkoleniowych (MSUES) - wersja 2.0

Cel

Cel edukacyjny

Nabycie przez uczestników praktycznych kompetencji w zakresie wdrażania narzędzi sztucznej inteligencji (AI) w codziennych obowiązkach oraz procesach biznesowych. Usługa przygotowuje do samodzielnego i efektywnego korzystania z asystentów tekstowych, narzędzi do analizy danych oraz generatorów treści i prezentacji oraz wykorzystania tych narzędzi w procesach zarządzania przedsiębiorstwem, w tym w podejmowaniu decyzji oraz planowaniu rozwoju organizacji.

Efekty uczenia się oraz kryteria weryfikacji ich osiągnięcia i Metody walidacji

Efekty uczenia się	Kryteria weryfikacji	Metoda walidacji
<p>Charakteryzuje różnice między wiodącymi modelami językowymi oraz definiuje zasady bezpiecznego przetwarzania danych w narzędziach generatywnej sztucznej inteligencji.</p> <p>Dobiera i stosuje zaawansowane techniki promptingu (w tym strukturę roli, kontekstu i zadania oraz metodę "Chain of Thought") do uzyskania precyzyjnych wyników od asystentów tekstowych.</p>	<p>Uczestnik poprawnie identyfikuje cechy odróżniające ChatGPT od Google Gemini oraz wskazuje kategorie danych (np. dane osobowe, tajemnice handlowe), których nie należy wprowadzać do publicznych modeli AI w teście wyboru.</p> <p>Uczestnik rozpoznaje i wskazuje w teście teoretycznym poprawnie skonstruowany prompt biznesowy, który zawiera wszystkie niezbędne elementy strukturalne zapewniające wysoką jakość odpowiedzi AI.</p>	<p>Test teoretyczny z wynikiem generowanym automatycznie</p> <p>Test teoretyczny z wynikiem generowanym automatycznie</p>
<p>Wykorzystuje specjalistyczne narzędzia AI (NotebookLM, Gamma App) do analizy dużych zbiorów danych oraz błyskawicznego tworzenia profesjonalnych materiałów prezentacyjnych.</p> <p>Planuje i wdraża podstawowe procesy automatyzacji powtarzalnych zadań biurowych przy użyciu ekosystemów Microsoft 365 (Copilot) i Google Workspace.</p>	<p>Uczestnik poprawnie opisuje w teście teoretycznym proces wgrzywania własnych źródeł do NotebookLM w celu uniknięcia halucynacji AI oraz wskazuje funkcjonalności Gamma App pozwalające na wygenerowanie prezentacji na podstawie zadanego kontekstu.</p> <p>Uczestnik identyfikuje w teście automatycznym funkcje AI umożliwiające automatyczne streszczanie maili, generowanie slajdów w PowerPoint oraz analizę danych, wybierając odpowiednie narzędzia do konkretnych scenariuszy biznesowych</p>	<p>Test teoretyczny z wynikiem generowanym automatycznie</p> <p>Test teoretyczny z wynikiem generowanym automatycznie</p>
<p>Wykorzystuje narzędzia AI do wspierania procesów zarządzania przedsiębiorstwem, w tym analizy danych oraz podejmowania decyzji biznesowych</p>	<p>Uczestnik identyfikuje narzędzia AI niezbędne do analizy danych i podejmowania decyzji</p>	<p>Test teoretyczny z wynikiem generowanym automatycznie</p>

Kwalifikacje

Kompetencje

Usługa prowadzi do nabycia kompetencji.

Warunki uznania kompetencji

Pytanie 1. Czy dokument potwierdzający uzyskanie kompetencji lub wyraźnie z nim powiązane inne dokumenty związane ze wsparciem zawierają opis efektów uczenia się?

TAK

Pytanie 2. Czy dokument lub wyraźnie z nim powiązane inne dokumenty związane ze wsparciem potwierdzają, że walidacja została przeprowadzona w oparciu o zdefiniowane w efektach uczenia się kryteria ich weryfikacji i zgodnie z zaplanowanymi metodami walidacji?

TAK

Pytanie 3. Czy dokument lub wyraźnie z nim powiązane inne dokumenty związane ze wsparciem potwierdzają zastosowanie rozwiązań zapewniających rozdzielanie procesów kształcenia i szkolenia od walidacji?

TAK

Program

Celem szkolenia jest nabycie przez uczestników praktycznych kompetencji w zakresie obsługi i strategicznego wdrażania narzędzi sztucznej inteligencji (AI), takich jak ChatGPT, Gemini iAL, NotebookLM, Claude Gamma oraz Copilot, w codziennych obowiązkach oraz procesach biznesowych.

Do czego przygotowuje szkolenie: Szkolenie przygotowuje uczestnika do samodzielnej pracy z zaawansowanymi modelami językowymi, ucząc sprawnego generowania treści, analizy dużych zbiorów danych bez ryzyka halucynacji AI oraz błyskawicznego tworzenia profesjonalnych prezentacji i automatyzacji zadań biurowych. Uczestnik po szkoleniu staje się sprawnym operatorem narzędzi AI, co pozwala na znaczną optymalizację czasu pracy i podniesienie jakości realizowanych projektów.

Moduł 1: Wprowadzenie do świata Modeli Językowych AI

- Czym jest AI i jak zmienia rynek pracy oraz życie codzienne?
- Przegląd narzędzi: Czym różni się **ChatGPT** od **Google Gemini**?
- Etyka i bezpieczeństwo danych: Czego nie wpisywać do AI?
- Wpływ AI na modele biznesowe oraz zarządzanie przedsiębiorstwem. Identyfikacja obszarów działalności firmy, w których AI może wspierać procesy decyzyjne

Moduł 2: Sztuka Promptingu – jak rozmawiać z maszyną

- Konstrukcja skutecznego zapytania (rola, kontekst, zadanie, format).
- Techniki "Chain of Thought" – zmuszanie AI do logicznego myślenia.
- Tworzenie promptów wspierających analizę problemów biznesowych i podejmowanie decyzji zarządczych.

Moduł 3: ChatGPT i Gemini w akcji

- Planowanie zadań, pisanie ofert handlowych, pisanie reklamacji i pism do kontrahentów w firmie.
- Pisanie maili ofertowych, streszczanie długich raportów, burza mózgów nad nowymi projektami w
- Ćwiczenia praktyczne: Tworzenie spersonalizowanego **asystenta** do konkretnych zadań w firmie.
- Wykorzystanie AI w procesach zarządzania przedsiębiorstwem (np. planowanie działań, analiza ofert, wsparcie decyzji biznesowych)

Moduł 4: NotebookLM – Twoja prywatna baza wiedzy

- Jak wgrywać własne dokumenty (PDF, linki) i zadawać im pytania dot. organizacji działu HR
- Tworzenie podsumowań i notatek z dużych zbiorów danych bez ryzyka halucynacji AI.

- RODO w MSP z wykorzystaniem AI.
- Wykorzystanie narzędzi AI do wspierania zarządzania wiedzą w przedsiębiorstwie oraz podejmowania decyzji na podstawie danych

Moduł 5: Gamma Copilot , CLOUDE– rewolucja w prezentacjach i dokumentach

- • **Gamma App:** Tworzenie profesjonalnych prezentacji i stron lądowych w 60 sekund na podstawie jednego zdania.
- **Copilot w PowerPoint:** Automatyczne generowanie slajdów i wizualizacji treści biznesowych.

Tworzenie materiałów wspierających zarządzanie przedsiębiorstwem (raporty, analizy, prezentacje strategiczne).

Podsumowanie i Walidacja: Test teoretyczny z automatycznym wynikiem sprawdzający nabyte kompetencje.

Sposób generowania wyniku: Wynik generowany jest **automatycznie** przez system po przesłaniu odpowiedzi przez uczestnika. **Próg zaliczenia:** Uzyskanie minimum 80% poprawnych odpowiedzi (zgodnie z wymogami frekwencji i rzetelności rozliczeń w PSF)

CZAS TRWANIA I HARMONOGRAM

- **Czas trwania** - 15 godzin (realizowane w ciągu 3 dni po min 5 godziny w tym 1 h walidacji).
- **Łączna liczba godzin dydaktycznych szkolenia** : 20 h
- **Informacja o przerwach:** Wszystkie przerwy przewidziane w harmonogramie są wliczone w czas trwania usługi rozwojowej.
- szkolenie jest rozliczane w godzinach dydaktycznych.

Szkolenie realizowane jest w formie mieszanej, w tym zdalnie w czasie rzeczywistym z wykorzystaniem platformy do wideokonferencji, co zapewnia interakcję z trenerem w formacie live-online.

- **Wykład interaktywny:** Prezentacja funkcjonalności narzędzi AI połączona z pokazem „na żywo” (live-demo).
- **Warsztaty praktyczne:** Samodzielna praca uczestników w oknach przeglądarki nad tworzeniem promptów i generowaniem treści.
- **Analiza Case Studies:** Praca na realnych przykładach zastosowań AI w biznesie i życiu prywatnym.

Aby zapewnić wysoką efektywność nauczania zdalnego, stosowane są następujące formy aktywizacji:

- **Ćwiczenia „prowadzone”:** Uczestnicy wykonują zadania równolegle z trenerem, udostępniając efekty swojej pracy na czacie lub poprzez współdzielenie ekranu.
- **Sesje Q&A:** Regularne przerwy na pytania i odpowiedzi po każdym module tematycznym.
- **Bieżąca weryfikacja (Formative Assessment):** Sprawdzanie wiedzy w trakcie szkolenia odbywa się poprzez krótkie quizy interaktywne na platformie oraz weryfikację poprawności wyników wygenerowanych przez AI w trakcie ćwiczeń praktycznych.
- **Walidacja końcowa:** Usługa kończy się testem teoretycznym online z **automatycznie generowanym wynikiem**, co stanowi formalne potwierdzenie nabycia kompetencji określonych w programie.

ADNOTACJE ORGANIZACYJNE

- Szczegółowy harmonogram zostanie zamieszczony 6 dni przed rozpoczęciem szkolenia.
- Szkolenie zostanie zrealizowane w przypadku utworzenia się grupy minimum dwóch osób.
- Osoby zainteresowane prosimy o kontakt z administratorem usługi przed dokonaniem zapisu w celu weryfikacji wymogów technicznych.

Czas trwania usługi stacjonarnej 11 h i zdalnej: 4 h = 15 h zegarowych.

Harmonogram

Liczba pozycji harmonogramu: 11

Przedmiot / temat	Prowadzący	Data realizacji zajęć	Godzina rozpoczęcia	Godzina zakończenia	Liczba godzin	Forma stacjonarna
1 z 11 Moduł 1: Wprowadzenie do świata Modeli Językowych AI	ELŻBIETA MAZUR-TACKOWIAK	09-05-2026	11:30	13:30	02:00	Tak
2 z 11 Przerwa	ELŻBIETA MAZUR-TACKOWIAK	09-05-2026	13:30	14:00	00:30	Tak
3 z 11 Moduł 2: Sztuka Promptingu – jak rozmawiać z maszyną	ELŻBIETA MAZUR-TACKOWIAK	09-05-2026	14:00	17:00	03:00	Tak
4 z 11 Moduł 3: ChatGPT i Gemini w akcji	ELŻBIETA MAZUR-TACKOWIAK	10-05-2026	12:15	15:00	02:45	Nie
5 z 11 Przerwa	ELŻBIETA MAZUR-TACKOWIAK	10-05-2026	15:00	15:15	00:15	Nie
6 z 11 Moduł 4: NotebookLM – Twoja prywatna baza wiedzy	ELŻBIETA MAZUR-TACKOWIAK	10-05-2026	15:15	18:15	03:00	Nie
7 z 11 Moduł 5: Gamma Copilot, CLOUDE – rewolucja w prezentacjach i dokumentach	ELŻBIETA MAZUR-TACKOWIAK	11-05-2026	16:00	17:00	01:00	Tak
8 z 11 Przerwa	ELŻBIETA MAZUR-TACKOWIAK	11-05-2026	17:00	17:15	00:15	Tak

Przedmiot / temat	Prowadzący	Data realizacji zajęć	Godzina rozpoczęcia	Godzina zakończenia	Liczba godzin	Forma stacjonarna
9 z 11 Moduł 5: Gamma Copilot, CLOUDE–rewolucja w prezentacjach i dokumentach	ELŻBIETA MAZUR-TACKOWIAK	11-05-2026	17:15	18:45	01:30	Tak
10 z 11 Przerwa	ELŻBIETA MAZUR-TACKOWIAK	11-05-2026	18:45	19:00	00:15	Tak
11 z 11 walidacja	ELŻBIETA MAZUR-TACKOWIAK	11-05-2026	19:00	19:30	00:30	Tak

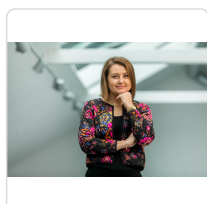
Cennik

Cennik

Rodzaj ceny	Cena
Koszt przypadający na 1 uczestnika brutto	3 800,00 PLN
Podmiot uprawniony do zwolnienia z VAT na podstawie art. 43 ust. 1 ustawy o VAT	
Koszt przypadający na 1 uczestnika netto	3 800,00 PLN
Koszt osobogodziny brutto	190,00 PLN
Koszt osobogodziny netto	190,00 PLN

Prowadzący

Liczba prowadzących: 1



1 z 1

ELŻBIETA MAZUR-TACKOWIAK

Specjalistka z blisko 20-letnim doświadczeniem w pozyskiwaniu środków pozabudżetowych, zarządzaniu projektami unijnymi oraz koordynacji inicjatyw edukacyjnych i społecznych. Absolwentka Zarządzania i Marketingu na Uniwersytecie Mikołaja Kopernika w Toruniu, a także studiów podyplomowych z Organizacji i Zarządzania Oświatą oraz Przygotowania Pedagogicznego.

W latach 2013–2023 pełniła funkcję dyrektora ds. programowych i edukacji, koordynatora OWES,

doradca biznesowy, doradca i specjalista różnych programów UE (RPO, POKL, PROW, EFS, EFS+, EFRR). W ostatnich pięciu latach realizowała i nadzorowała liczne projekty unijne jako koordynator, doradca i wykonawca usług rozwojowych, współpracując z firmami, instytucjami i organizacjami pozarządowymi.

Doświadczenie jako trener od 2021r.:

- realizowała ponad 100 godzin szkoleń z zakresu obsługi BUR
- 200h z marketingu internetowego, promocji w social media i technik sprzedażowych
- 350h: szkolenia z pozyskiwania funduszy UE i zarządzania projektami UE
- zarządzanie przedsiębiorstwem, mentoring biznesowy, zarządzanie zespołem -60h

Od 2018 roku prowadzi własną firmę, obsługując przedsiębiorców w obszarze funduszy UE. W swojej pracy wykorzystuje nowoczesne narzędzia cyfrowe, w tym elementy sztucznej inteligencji, wspierające tworzenie treści, analizę danych i optymalizację procesów. Ukończyła także kurs „Technologie z misją w zarządzaniu organizacją”, rozwijający kompetencje w zakresie nowych technologii AI.

Informacje dodatkowe

Informacje o materiałach dla uczestników usługi

Pakiet materiałów dydaktycznych dla uczestnika:

Organizator zapewnia materiały szkoleniowe - prezentacja w wersji elektronicznej Arkusze do zadań i ćwiczeń w wersji elektronicznej przesłane uczestnikom najpóźniej w pierwszym dniu rozpoczęcia szkolenia.

Warunki uczestnictwa

Od uczestników nie jest wymagana wcześniejsza wiedza ani doświadczenie w pracy z narzędziami sztucznej inteligencji. Wymagana jest podstawowa umiejętność obsługi komputera oraz przeglądarki internetowej.

Warunki organizacyjne:

- **Zapisy:** Proces zapisu odbywa się poprzez system BUR. Osoby korzystające z dofinansowania zobowiązane są do podania prawidłowego numeru ID wsparcia.
- **Wsparcie techniczne:** Dostawca usług zapewnia pomoc techniczną przed oraz w trakcie trwania szkolenia. Istnieje możliwość przeprowadzenia testowego logowania po uprzednim kontakcie z administratorem usługi.

Obecność i frekwencja: Uczestnik jest zobowiązany do aktywnego i systematycznego udziału w zajęciach. Zgodnie z regulaminem projektu, minimalny poziom frekwencji na usłudze rozwojowej wynosi nie mniej niż **80%**.

Informacje dodatkowe

Informacja o podatku VAT: Cena usługi rozwojowej jest zwolniona z podatku VAT na podstawie Art. 43 ust. 1 pkt 29 lit. c ustawy o podatku od towarów i usług, pod warunkiem, że usługa jest finansowana w co najmniej 70% ze środków publicznych (w tym przypadku dofinansowanie wynosi maksymalnie 95%).

Uwaga: W sytuacji, gdy uczestnik nie spełnia podstawy do zwolnienia z podatku VAT (np. ze względu na specyficzną sytuację prawną podmiotu lub brak spełnienia wymogów finansowania), do ceny netto usługi należy doliczyć podatek w wysokości **23% VAT**. Obowiązek prawidłowego oszacowania i rozliczenia VAT spoczywa na dostawcy usługi zgodnie z jego sytuacją prawną.

Warunki techniczne

Warunki techniczne i zasady udziału – wersja autorska Szkolenie realizowane jest w formule zdalnej, na żywo, z wykorzystaniem platformy komunikacyjnej Zoom. Każdy uczestnik odpowiada za przygotowanie odpowiednich warunków technicznych, które umożliwią aktywny udział w zajęciach oraz pełne korzystanie z narzędzi wykorzystywanych podczas szkolenia. Dostawca usług zapewnia pomoc techniczną. Minimalne wymagania sprzętowe i technologiczne Aby uczestnictwo w szkoleniu przebiegało sprawnie, uczestnik powinien dysponować: komputerem, laptopem lub urządzeniem mobilnym (tablet/smartfon), kamerą internetową (wbudowaną lub zewnętrzną), mikrofonem oraz głośnikami lub zestawem słuchawkowym, aktualną przeglądarką internetową obsługującą HTML5 (np. Chrome, Firefox, Edge, Safari) lub zainstalowaną aplikacją Zoom. Rekomendowane parametry techniczne Rozdzielczość ekranu: minimum Full HD (1920 × 1080 px), Stabilne połączenie internetowe: co najmniej 25 Mb/s (pobieranie) i 5 Mb/s (wysyłanie), Łącze przewodowe lub dobrej jakości Wi-Fi, aby zapewnić płynny obraz i dźwięk podczas zajęć. Wymagania systemowe – wersja ogólna (zamiast listy dla Teams) Platforma komunikacyjna wykorzystywana podczas szkolenia działa poprawnie na: systemach Windows 10 lub nowszych, systemach macOS od wersji 10.14 wzwyż, urządzeniach mobilnych z Androidem (8.0+) lub iOS (13.0+). Dla najlepszej jakości połączenia zaleca się korzystanie z najnowszej wersji systemu oraz aktualnej aplikacji Zoom. Zapewniam wsparcie techniczne, w tym celu uczestnik - ma możliwość kontaktu z firmą w celu testowego logowania.

Samodzielne stanowisko pracy dla każdego Uczestnika, wyposażone w komputer typu laptop.

Zainstalowane oprogramowanie systemowe Windows oraz pakiet biurowy Office, niezbędne do realizacji programu zajęć.

Stały dostęp do sieci Internet o parametrach umożliwiających płynne korzystanie z zasobów sieciowych i aplikacji komputerowych.

Dostęp do niezbędnych aplikacji wskazanych w programie szkolenia, wchodzących w skład wyposażenia stanowiska.

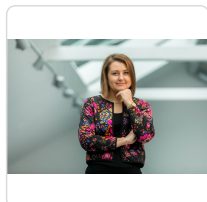
Adres

Michałowo 32a/15
14-240 Michałowo
woj. warmińsko-mazurskie

Udogodnienia w miejscu realizacji usługi

- Wi-fi
- Laboratorium komputerowe

Kontakt



ELŻBIETA MAZUR-TACKOWIAK

E-mail egesta.mazur.elzbieta@gmail.com

Telefon (+48) 668 335 986