



Szkolenie postawowe stylizacja rzęs metodą 1:1

Numer usługi 2026/05/04/126944/3532637

2 400,00 PLN brutto
2 400,00 PLN netto
120,00 PLN brutto/h
120,00 PLN netto/h
226,67 PLN cena rynkowa ⓘ

BLISS BY SYLWIA
BRONISZ

★★★★★ 4,9 / 5

1 026 ocen

📍 Szczecin

🏠 Usługa szkoleniowa

📄 stacjonarna

🕒 20:00 h

📅 25.05.2026 do 26.05.2026

Informacje podstawowe

Kategoria	Styl życia / Uroda
Identyfikatory projektów	Zachodniopomorskie Bony Szkoleniowe
Grupa docelowa usługi	<p><i>Usługa rozwojowa adresowana również dla Uczestników projektu Zachodniopomorskie Bony Szkoleniowe.</i></p> <p>Szkolenie skierowane jest do:</p> <ul style="list-style-type: none">• kosmetyczek,• osób pracujących w branży beauty,• osób początkujących, które nie posiadają wcześniejszego doświadczenia w stylizacji rzęs i chcą nabyć podstawowe kompetencje w tym zakresie. <p>Szkolenie ma charakter wprowadzający i nie wymaga wcześniejszego przygotowania zawodowego w obszarze stylizacji rzęs.</p>
Minimalna liczba uczestników	1
Maksymalna liczba uczestników	1
Forma prowadzenia usługi	stacjonarna
Liczba godzin usługi	20
Podstawa uzyskania wpisu do BUR	Standard Usługi Szkoleniowo-Rozwojowej PIFS SUS 2.0

Cel

Cel edukacyjny

Celem szkolenia jest nabycie przez uczestników podstawowej wiedzy oraz praktycznych umiejętności wykonywania stylizacji rzęs metodami 1:1, z zachowaniem zasad bezpieczeństwa, higieny pracy oraz prawidłowej organizacji stanowiska.

Szkolenie przygotowuje uczestników do samodzielnego wykonywania podstawowych stylizacji rzęs.

Efekty uczenia się oraz kryteria weryfikacji ich osiągnięcia i Metody walidacji

Efekty uczenia się	Kryteria weryfikacji	Metoda walidacji
Uczestnik charakteryzuje podstawowe zasady stylizacji rzęs metodą 1:1	opisuje etapy wykonania stylizacji rzęs	Wywiad swobodny
	charakteryzuje metodę 1:1	Wywiad swobodny
	wskazuje podstawowe narzędzia i materiały wykorzystywane w stylizacji rzęs	Wywiad swobodny
	prawidłowo przygotowuje stanowisko pracy i rzęsy naturalne	Obserwacja w warunkach symulowanych
Uczestnik wykonuje stylizację rzęs metodą 1:1 oraz w warunkach symulowanych.	wykonuje aplikację rzęs zgodnie metodą 1:1	Obserwacja w warunkach symulowanych
	uzyskuje estetyczny i spójny efekt stylizacji	Obserwacja w warunkach symulowanych
Uczestnik realizuje stylizację rzęs zgodnie z zasadami higieny i bezpieczeństwa pracy	stosuje zasady higieny i dezynfekcji	Obserwacja w warunkach symulowanych
	dobiera narzędzia i materiały zgodnie z przeznaczeniem	Obserwacja w warunkach symulowanych
	utrzymuje porządek i bezpieczeństwo stanowiska pracy	Obserwacja w warunkach symulowanych

Kwalifikacje

Kompetencje

Usługa prowadzi do nabycia kompetencji.

Warunki uznania kompetencji

Pytanie 1. Czy dokument potwierdzający uzyskanie kompetencji lub wyraźnie z nim powiązane inne dokumenty związane ze wsparciem zawierają opis efektów uczenia się?

TAK

Pytanie 2. Czy dokument lub wyraźnie z nim powiązane inne dokumenty związane ze wsparciem potwierdzają, że walidacja została przeprowadzona w oparciu o zdefiniowane w efektach uczenia się kryteria ich weryfikacji i zgodnie z zaplanowanymi metodami walidacji?

TAK

Pytanie 3. Czy dokument lub wyraźnie z nim powiązane inne dokumenty związane ze wsparciem potwierdzają zastosowanie rozwiązań zapewniających rozdzielanie procesów kształcenia i szkolenia od walidacji?

TAK

Program

Szkolenie skierowane jest do:

- kosmetyczek,
- osób pracujących w branży beauty,
- **osób początkujących**, które nie posiadają wcześniejszego doświadczenia w stylizacji rzęs i chcą nabyć podstawowe kompetencje w tym zakresie.

Szkolenie ma charakter **wprowadzający** i nie wymaga wcześniejszego przygotowania zawodowego w obszarze stylizacji rzęs.

Szkolenie realizowane jest w formie **stacjonarnej**, w wymiarze **2 dni szkoleniowych**.

Łączny czas trwania szkolenia: **20 godzin dydaktycznych, co w przeliczeniu na godziny zegarowe daje 15h.**

Każdego dnia szkoleniowego zaplanowano jedną 30 minutową przerwę, która wlicza się w czas szkolenia.

Zajęcia prowadzone są w **trybie indywidualnym**, umożliwiającym indywidualne podejście do uczestnika oraz bieżące wsparcie instruktora.

Uczestnik ma zapewnione indywidualne stanowisko pracy wyposażone w łóżko kosmetyczne, oświetlenie (lampa zabiegowa), zestaw narzędzi do stylizacji rzęs oraz niezbędne materiały jednorazowe.

Na czas szkolenia uczestnik mają dostęp do profesjonalnych produktów wykorzystywanych w stylizacji rzęs, w tym rzęs syntetycznych, klejów, preparatów do przygotowania oraz akcesoriów pomocniczych.

Organizator zapewnia modelki lub dopuszcza możliwość pracy na własnej modelce po wcześniejszym uzgodnieniu.

Podział na teorię i praktykę

- część teoretyczna – **ok. 30% czasu szkolenia**, obejmująca zagadnienia: wprowadzenie do stylizacji rzęs, budowa oka i rzęs naturalnych, zasady higieny i organizacji stanowiska pracy, omówienie materiałów i narzędzi, charakterystyka metody 1:1
- część praktyczna – **ok. 70% czasu szkolenia**, obejmująca ćwiczenia na fantomach oraz modelkach

Część praktyczna stanowi dominującą część szkolenia i realizowana jest w formie ćwiczeń pod nadzorem instruktora.

Walidacja efektów uczenia się

Walidacja efektów uczenia się realizowana jest w końcowej części szkolenia i obejmuje:

- **wywiad swobodny**, dotyczący zasad stylizacji rzęs oraz doboru metod,
- **obserwację wykonywania czynności praktycznych w warunkach symulowanych**, obejmującą wykonanie stylizacji rzęs.

Ramowy program usługi

Dzień 1

- blok teoretyczny
- ćwiczenia praktyczne na fantomach

Dzień 2

- marketing / pozyskiwanie klientek / SM
- ćwiczenia praktyczne na modelce
- nauka robienia zdjęć prac
- walidacja - obserwacja w warunkach symulowanych + wywiad swobodny

Harmonogram

Liczba pozycji harmonogramu: 8

Przedmiot / temat	Prowadzący	Data realizacji zajęć	Godzina rozpoczęcia	Godzina zakończenia	Liczba godzin
1 z 8 blok teoretyczny	Ewa Morawska	25-05-2026	09:00	13:00	04:00
2 z 8 Przerwa	Ewa Morawska	25-05-2026	13:00	13:30	00:30
3 z 8 ćwiczenia praktyczne na fantomach	Ewa Morawska	25-05-2026	13:30	16:30	03:00
4 z 8 marketing / pozyskiwanie klientek / SM	Ewa Morawska	26-05-2026	09:00	10:30	01:30
5 z 8 ćwiczenia praktyczne na modelce	Ewa Morawska	26-05-2026	10:30	15:00	04:30
6 z 8 Przerwa	Ewa Morawska	26-05-2026	15:00	15:30	00:30
7 z 8 nauka robienia zdjęć prac	Ewa Morawska	26-05-2026	15:30	16:00	00:30
8 z 8 walidacja - obserwacja w warunkach symulowanych + wywiad swobodny	-	26-05-2026	16:00	16:30	00:30

Cennik

Cennik

Rodzaj ceny	Cena
Koszt przypadający na 1 uczestnika brutto	2 400,00 PLN

Koszt przypadający na 1 uczestnika netto	2 400,00 PLN
Koszt osobogodziny brutto	120,00 PLN
Koszt osobogodziny netto	120,00 PLN

Prowadzący

Liczba prowadzących: 1



1 z 1

Ewa Morawska

Ewa Morawska to stylistka rzęs oraz instruktorka z wieloletnim doświadczeniem w branży beauty, założycielka marki Wonder Lab by Ewa Morawska. Specjalizuje się w stylizacji rzęs oraz budowaniu indywidualnych ścieżek rozwoju dla stylistek na różnych poziomach zaawansowania.

Od ponad kilku lat aktywnie prowadzi szkolenia stacjonarne i online, wspierając kursantki w zdobywaniu umiejętności technicznych, ale także w budowaniu pewności siebie i rozwoju zawodowego.

Jest laureatką licznych mistrzostw branżowych oraz wielokrotną zdobywczynią podium, a także pełni rolę sędziego podczas konkursów stylizacji rzęs, co potwierdza jej wysokie kompetencje i uznanie w środowisku profesjonalistów.

W swojej pracy szkoleniowej kładzie nacisk na precyzję techniczną, indywidualne podejście do kursanta oraz praktyczne przygotowanie do pracy w gabinecie. Jej filozofia opiera się na jakości wykonania, świadomości stylizacji oraz ciągłym rozwoju zgodnym z aktualnymi trendami branżowymi.

Informacje dodatkowe

Informacje o materiałach dla uczestników usługi

Uczestnicy otrzymują skrypty szkoleniowe.

Warunki uczestnictwa

Uczestnikiem szkolenia może być osoba pełnoletnia zainteresowana zdobyciem lub rozwinięciem kompetencji w zakresie stylizacji i przedłużania rzęs.

Szkolenie skierowane jest zarówno do osób początkujących, jak i pracujących w branży beauty, które chcą poszerzyć zakres swoich usług.

Uczestnik powinien posiadać brak przeciwwskazań zdrowotnych do wykonywania pracy manualnej oraz pracy w bezpośrednim kontakcie z klientem, w szczególności w okolicy oczu.

Informacje dodatkowe

Zawarto umowę z Wojewódzkim Urzędem Pracy w Szczecinie na świadczenie usług rozwojowych z wykorzystaniem elektronicznych bonów szkoleniowych w ramach projektu Zachodniopomorskie Bony Szkoleniowe.

Adres

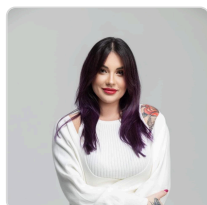
ul. Aleja Wojska Polskiego 2/2

70-471 Szczecin

woj. zachodniopomorskie

Wonder Lab by Ewa Morawska

Kontakt



SYLWIA BRONISZ

E-mail biuro@blissbys.pl

Telefon (+48) 666 080 130