



Zacznij mówić pewniej! Indywidualny kurs języka angielskiego na poziomie A2 (metoda komunikatywna)

Numer usługi 2026/05/04/166241/3532399

5 000,00 PLN brutto
5 000,00 PLN netto
100,00 PLN brutto/h
100,00 PLN netto/h
166,67 PLN cena rynkowa ⓘ

MICHALAK
KATARZYNA
GERMANIA

★★★★★ 4,8 / 5

240 ocen

- 📄 Usługa szkoleniowa
- 📺 zdalna w czasie rzeczywistym
- 🕒 50:00 h
- 📅 07.09.2026 do 14.12.2026

Informacje podstawowe

Kategoria	Języki / Angielski
Grupa docelowa usługi	Osoby dorosłe, które opanowały język angielski na poziomie A1 i chcą skutecznie podwyższyć swoje kompetencje komunikacyjne w języku angielskim.
Minimalna liczba uczestników	1
Maksymalna liczba uczestników	1
Data zakończenia rekrutacji	25-05-2026
Forma prowadzenia usługi	zdalna w czasie rzeczywistym
Liczba godzin usługi	50
Podstawa uzyskania wpisu do BUR	Znak Jakości TGLS Quality Alliance

Cel

Cel edukacyjny

Szkolenie przygotowuje uczestnika do posługiwania się językiem angielskim na poziomie A2 (CEFR) w życiu codziennym.

Efekty uczenia się oraz kryteria weryfikacji ich osiągnięcia i Metody walidacji

Efekty uczenia się	Kryteria weryfikacji	Metoda walidacji
<p>Kursant porozumiewa się w języku angielskim na poziomie A2 w typowych, rutynowych sytuacjach, prowadzi rozmowy na znane mu tematy powiązane z życiem codziennym. Wyraża swoje opinie. Wchodzi w interakcje komunikacyjne radząc sobie w prostych sytuacjach w środowisku anglojęzycznym. Nawiązuje kontakty bez bariery językowej.</p>	<p>Kursant bierze udział w krótkiej konwersacji ze swoim rozmówcą na typowe tematy dotyczące rodziny, czasu wolnego, podróży i planów na przyszłość. Formułuje pytania i odpowiada na pytania biorąc czynny udział w rozmowie. Opisuje przebieg typowego dnia.</p> <p>Przeprowadza dialogi tematyczne z zachowaniem spójności wypowiedzi "Poznanie nowych osób" "W hotelu" "W restauracji"</p>	<p>Wywiad ustrukturyzowany</p> <p>Wywiad ustrukturyzowany</p>
	<p>Wyraża swoją opinię na temat mieszkania na wsi lub w mieście. Argumentuje.</p>	<p>Wywiad ustrukturyzowany</p>
	<p>Opisuje swoje doświadczenia, wydarzenia ze swojego otoczenia.</p>	<p>Poprawnie formułuje kilkuzdaniową wypowiedź ustną na temat swojej ostatniej podróży i nadchodzących planów urlopowych. Odpowiada na dodatkowe pytania.</p>
<p>Używa poprawnie w zdaniach struktur leksykalno-gramatycznych przewidzianych dla poziomu CEFR A2.</p>	<p>Posługuje się słownictwem, rozpoznaje czasy gramatyczne wymagane na poziomie A2 i prawidłowo je wykorzystuje w zdaniach.</p>	<p>Test teoretyczny z wynikiem generowanym automatycznie</p>

Kwalifikacje

Kompetencje

Usługa prowadzi do nabycia kompetencji.

Warunki uznania kompetencji

Pytanie 1. Czy dokument potwierdzający uzyskanie kompetencji lub wyraźnie z nim powiązane inne dokumenty związane ze wsparciem zawierają opis efektów uczenia się?

TAK

Pytanie 2. Czy dokument lub wyraźnie z nim powiązane inne dokumenty związane ze wsparciem potwierdzają, że walidacja została przeprowadzona w oparciu o zdefiniowane w efektach uczenia się kryteria ich weryfikacji i zgodnie z zaplanowanymi metodami walidacji?

TAK

Pytanie 3. Czy dokument lub wyraźnie z nim powiązane inne dokumenty związane ze wsparciem potwierdzają zastosowanie rozwiązań zapewniających rozdzielenie procesów kształcenia i szkolenia od walidacji?

Program

Kurs jest prowadzony **metodą komunikatywną**, która oswaja z użyciem angielskiego oraz pozwala na szybkie zapamiętywanie struktur leksykalno-gramatycznych oraz przełamuje barierę językową. Głównym celem kursu jest wypracowanie pewności językowej i możliwości swobodnego posługiwania się językiem w sytuacjach codziennych i zawodowych. Kurs skupia się na praktycznym użyciu języka w codziennych sytuacjach związanych z życiem osobistym i zawodowym. Wykorzystywanie technik aktywizujących, takich jak: odgrywanie ról, gry językowe, technologia multimedialna, aby zaangażować ucznia w naukę. Walidacja w formie wywiadu ustrukturyzowanego i testu.

Tematy

1. **Hobby i zainteresowania:** Porozmawiaj o swoim ulubionym hobby, np. czytasz książki, gotujesz, czy uprawiasz sport.
2. **Podróże:** Czy często podróżujesz? Dokąd najchętniej? Podziel się swoimi doświadczeniami.
3. **Media społecznościowe:** Jak wpływają na twoje życie? Wady i zalety.
4. **Ulubiona muzyka i książka:** Jaki jest twój ulubiony rodzaj muzyki i dlaczego? Jaka książkę możesz polecić?
5. **Miejsce zamieszkania:** Opisz swoje najbliższe otoczenie. Wolisz mieszkać w dużym czy małym mieście, czy też na wsi? Dlaczego?
6. **Ulubione potrawy:** Jakie są twoje ulubione dania i dlaczego? Czy chętnie gotujesz?
7. **Praca i kariera:** Opowiedz o swoim zawodzie, planach zawodowych, czy wyzwaniach w pracy.
8. **Rodzina i przyjaciele:** Porozmawiaj o swojej rodzinie, relacjach z przyjaciółmi, czy wspólnych aktywnościach.
9. **Zdrowie i styl życia:** Porozmawiaj o zdrowym stylu życia, ćwiczeniach, diecie i relaksie. Jaki styl życia prowadzisz?
10. **Odgrywanie scenek:** Prowadzenie dialogów u lekarza, w sklepie, na lotnisku, w restauracji itp.
11. **Struktury leksykalno-gramatyczne** na poziomie A2

Wiedza - struktury leksykalno-gramatyczne na poziomie A2

Umiejętności - czytanie, słuchanie ze zrozumieniem, formułowanie wypowiedzi ustnej

Kompetencje społeczne - radzenie sobie w jęz. obcym w sytuacjach komunikacyjnych z rozmówcą w sytuacjach dnia codziennego

Godzina szkoleniowa to 45 minut. 50 godzin szkoleniowych to 37 godzin zegarowych i 30 minut. Brak przerw. Wszystkie godziny szkoleniowe stanowią praktyczną naukę języka.

Harmonogram

Liczba pozycji harmonogramu: 0

Przedmiot / temat	Prowadzący	Data realizacji zajęć	Godzina rozpoczęcia	Godzina zakończenia	Liczba godzin
Brak wyników.					

Cennik

Cennik

Rodzaj ceny	Cena
Koszt przypadający na 1 uczestnika brutto	5 000,00 PLN
Podmiot uprawniony do zwolnienia z VAT na podstawie art. 43 ust. 1 ustawy o VAT	

Koszt przypadający na 1 uczestnika netto	5 000,00 PLN
Koszt osobogodziny brutto	100,00 PLN
Koszt osobogodziny netto	100,00 PLN

Prowadzący

Liczba prowadzących: 0

Brak wyników.

Informacje dodatkowe

Informacje o materiałach dla uczestników usługi

Materiały szkoleniowe (ćwiczenia, teksty) udostępniane przez osobę prowadzącą są zawarte w cenie usługi.

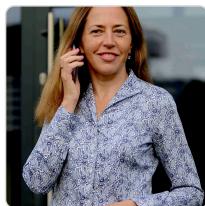
Warunki uczestnictwa

Przed rozpoczęciem szkolenia uczestnik rozwiązuje test poziomujący. Obowiązuje podpisanie umowy. Szkolenie odbywa się w formie zajęć online w terminach uzgodnionych przed rozpoczęciem kursu. Na ostatnich zajęciach będzie przeprowadzona walidacja.

Warunki techniczne

Szkolenie odbywa się na platformie MS Teams. Wymagany jest dostęp do komputera/laptopa lub innego urządzenia z dostępem do Internetu, kamerą i mikrofonem. Zalecane jest ściągnięcie aplikacji MS Teams (aplikacja bezpłatna). Warunki minimalne łącza internetowego prędkość pobierania – 1 Mb/s; prędkość wysyłania 1 Mb/s.

Kontakt



KATARZYNA MICHALAK

E-mail germania@germania.com.pl

Telefon (+48) 601 911 980