



**Indywidualny kurs języka niemieckiego na poziomie B1+ (metoda komunikatywna). Usługa adresowana również do uczestników projektu „Kierunek – Rozwój”.**

Numer usługi 2026/05/03/166241/3531727

6 400,00 PLN brutto  
6 400,00 PLN netto  
100,00 PLN brutto/h  
100,00 PLN netto/h  
160,00 PLN cena rynkowa ⓘ

MICHALAK  
KATARZYNA  
GERMANIA

★★★★★ 4,8 / 5

241 ocen

- 📄 Usługa szkoleniowa
- 📺 zdalna w czasie rzeczywistym
- 🕒 64:00 h
- 📅 14.09.2026 do 14.12.2026

## Informacje podstawowe

<b>Kategoria</b>	Języki / Niemiecki
<b>Identyfikatory projektów</b>	Kierunek - Rozwój
<b>Grupa docelowa usługi</b>	Osoby dorosłe, które opanowały język niemiecki na poziomie B1 i chcą skutecznie podwyższyć swoje kompetencje komunikacyjne w języku niemieckim. Usługa adresowana również do uczestników projektu „Kierunek – Rozwój”.
<b>Minimalna liczba uczestników</b>	1
<b>Maksymalna liczba uczestników</b>	1
<b>Data zakończenia rekrutacji</b>	25-05-2026
<b>Forma prowadzenia usługi</b>	zdalna w czasie rzeczywistym
<b>Liczba godzin usługi</b>	64
<b>Podstawa uzyskania wpisu do BUR</b>	Znak Jakości TGLS Quality Alliance

## Cel

### Cel edukacyjny

Szkolenie przygotowuje uczestnika do swobodnego posługiwania się językiem niemieckim na poziomie B1+ (CEFR) w życiu codziennym.

## Efekty uczenia się oraz kryteria weryfikacji ich osiągnięcia i Metody walidacji

Efekty uczenia się	Kryteria weryfikacji	Metoda walidacji
Kursant swobodnie posługuje się językiem niemieckim w mowie i w piśmie na poziomie B1+ w większości sytuacji komunikacyjnych typowych dla pracy, szkoły, czasu wolnego, podróży. Czyta i słucha ze zrozumieniem nawet bardziej złożone teksty. Prowadzi rozmowy na znane mu tematy powiązane z życiem codziennym i zawodowym. Opisuje swoje doświadczenia, marzenia, plany, wydarzenia ze swojego otoczenia i wyraża oraz uzasadnia opinie. Używa poprawnie w zdaniach struktur leksykalno-gramatycznych przewidzianych dla poziomu CEFR B1+.	Prowadzi ze swoim rozmówcą konwersację na tematy dotyczące rodziny, pracy, czasu wolnego i środowiska, w którym żyje. Formułuje pytania i odpowiada na pytania biorąc czynny udział w rozmowie.	Wywiad ustrukturyzowany
	Kursant poprawnie formułuje kilkudzaniową wypowiedź ustną w czasie przeszłym na temat wydarzeń z ubiegłego tygodnia i przebiegu dnia, wyraża swoją opinię na temat mediów społecznościowych, analizuje wady i zalety. Opisuje swoje miejsce pracy i wykonywane zadania. Opisuje swoje plany na przyszłość i marzenia.	Wywiad ustrukturyzowany
	Kursant posługuje się poprawnie słownictwem, rozpoznaje i stosuje czasy gramatyczne wymagane na poziomie B1+ i prawidłowo je wykorzystuje w zdaniach. Pisze poprawnie krótką wiadomość email, w której pyta o termin i program szkolenia, na które chce się zapisać.	Test teoretyczny z wynikiem generowanym automatycznie

## Kwalifikacje

### Kompetencje

Usługa prowadzi do nabycia kompetencji.

### Warunki uznania kompetencji

Pytanie 1. Czy dokument potwierdzający uzyskanie kompetencji lub wyraźnie z nim powiązane inne dokumenty związane ze wsparciem zawierają opis efektów uczenia się?

TAK

Pytanie 2. Czy dokument lub wyraźnie z nim powiązane inne dokumenty związane ze wsparciem potwierdzają, że walidacja została przeprowadzona w oparciu o zdefiniowane w efektach uczenia się kryteria ich weryfikacji i zgodnie z zaplanowanymi metodami walidacji?

TAK

Pytanie 3. Czy dokument lub wyraźnie z nim powiązane inne dokumenty związane ze wsparciem potwierdzają zastosowanie rozwiązań zapewniających rozdzielenie procesów kształcenia i szkolenia od walidacji?

TAK

# Program

Kurs jest prowadzony **metodą komunikatywną**, która oswaja z użyciem niemieckiego oraz pozwala na szybkie zapamiętywanie struktur leksykalno-gramatycznych oraz przełamuje barierę językową. Podczas kursu są rozwijane wszystkie sprawności językowe: czytanie, pisanie, słuchanie i mówienie. Głównym celem kursu jest wypracowanie pewności językowej i możliwości swobodnego posługiwania się językiem w sytuacjach codziennych i zawodowych. Kurs skupia się na praktycznym użyciu języka. Wykorzystywanie technik aktywizujących, takich jak: odgrywanie ról, case study, gry językowe, technologia multimedialna, aby zaangażować ucznia w naukę. Walidacja w formie wywiadu ustrukturyzowanego i testu.

## Tematy

1. **Hobby i zainteresowania:** Porozmawiaj o swoim ulubionym hobby, np. czytasz książki, gotujesz, czy uprawiasz sport.
2. **Ulubiona muzyka i książka:** Jaki jest twój ulubiony rodzaj muzyki i dlaczego? Jaka książkę możesz polecić?
3. **Rodzina i przyjaciele:** Porozmawiaj o swojej rodzinie, relacjach z przyjaciółmi, czy wspólnych aktywnościach. święta i uroczystości;
4. **Życie codzienne:** Czynności życia codziennego, przebieg dnia, określanie czasu, formy spędzania czasu wolnego, styl życia, konflikty i problemy;
5. **Podróże:** Czy często podróżujesz? Dokąd najchętniej? Podziel się swoimi doświadczeniami. Na lotnisku. W hotelu.
6. **Miejsce zamieszkania:** Opisz swoje najbliższe otoczenie. Wolisz mieszkać w dużym czy małym mieście, czy też na wsi? Dlaczego? Problemy społeczne.
7. **Praca i kariera:** Opowiedz o swoim zawodzie, planach zawodowych, czy wyzwaniach w pracy.
8. **Zakupy i usługi:** Rodzaje sklepów, towary i ich cechy, sprzedawanie i kupowanie, promocja i reklama, korzystanie z usług, reklamacja
9. **Zdrowie, choroba i styl życia:** Porozmawiaj o zdrowym stylu życia, ćwiczeniach, diecie i relaksie, wizytach u lekarza. Jaki styl życia prowadzisz?
10. **Jedzenie:** Przygotowywanie posiłków, w restauracji. Jakie są Twoje nawyki żywieniowe?
11. **Zwiedzanie:** Orientacja w mieście. Zabytki. Zapytaj o drogę i udziel informacji.
12. **Media społecznościowe:** Jak wpływają na twoje życie? Wady i zalety.
13. **Świat przyrody:** Pogoda i klimat, rośliny i zwierzęta, krajobraz. Klęski żywiołowe.
14. **Nauka i technika:** Ludzie nauki, wynalazki, korzystanie z podstawowych urządzeń technicznych i technologii. Jakie widzisz szanse i zagrożenia z tym związane?
15. **Odgrywanie scenek:** Prowadzenie dialogów u lekarza, w sklepie, na lotnisku, w restauracji itp.
16. **Struktury leksykalno-gramatyczne na poziomie B1+.**

**Wiedza** - struktury leksykalno-gramatyczne na poziomie B1+

**Umiejętności** - czytanie, pisanie, słuchanie ze zrozumieniem, formułowanie wypowiedzi ustnej

**Kompetencje społeczne** - radzenie sobie w jęz. niemieckim z rozmówcą w większości sytuacji komunikacyjnych

Godzina szkoleniowa to 45 minut. 64 godziny szkoleniowe to 48 godzin zegarowych. Brak przerw. Wszystkie godziny szkoleniowe stanowią praktyczną naukę języka.

# Harmonogram

Liczba pozycji harmonogramu: 0

Przedmiot / temat	Prowadzący	Data realizacji zajęć	Godzina rozpoczęcia	Godzina zakończenia	Liczba godzin
Brak wyników.					

# Cennik

## Cennik

Rodzaj ceny	Cena
<b>Koszt przypadający na 1 uczestnika brutto</b>	6 400,00 PLN
Podmiot uprawniony do zwolnienia z VAT na podstawie art. 43 ust. 1 ustawy o VAT	
<b>Koszt przypadający na 1 uczestnika netto</b>	6 400,00 PLN
<b>Koszt osobogodziny brutto</b>	100,00 PLN
<b>Koszt osobogodziny netto</b>	100,00 PLN

## Prowadzący

Liczba prowadzących: 0

Brak wyników.

## Informacje dodatkowe

### Informacje o materiałach dla uczestników usługi

Materiały szkoleniowe (ćwiczenia, teksty, prezentacje) są udostępniane przez osobę prowadzącą.

### Warunki uczestnictwa

Przed rozpoczęciem szkolenia uczestnik rozwiązuje test poziomujący.

Obowiązuje podpisanie umowy.

Szkolenie odbywa się w formie zajęć online w terminach uzgodnionych przed rozpoczęciem kursu.

Na ostatnich zajęciach będzie przeprowadzona walidacja.

### Informacje dodatkowe

Zawarto umowę z WUP Toruń w ramach projektu Kierunek - Rozwój.

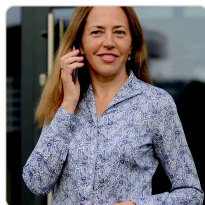
Godzina szkoleniowa to 45 minut. 64 godziny szkoleniowe to 48 godzin zegarowych.

Do zaliczenia szkolenia jest wymagana frekwencja minimum 80%.

# Warunki techniczne

Szkolenie odbywa się na platformie MS Teams. Wymagany jest dostęp do komputera/laptopa lub innego urządzenia z dostępem do Internetu, kamerą i mikrofonem. Zalecane jest ściągnięcie aplikacji MS Teams (aplikacja bezpłatna). Warunki minimalne łącza internetowego prędkość pobierania – 1 Mb/s; prędkość wysyłania 1 Mb/s.

## Kontakt



**KATARZYNA MICHALAK**

**E-mail** [germania@germania.com.pl](mailto:germania@germania.com.pl)

**Telefon** (+48) 601 911 980