



Indywidualny kurs języka niemieckiego na poziomie B1+ (metoda komunikatywna). Usługa adresowana również do uczestników projektu „Kierunek – Rozwój”.

Numer usługi 2026/05/03/166241/3531719

6 400,00 PLN brutto
6 400,00 PLN netto
100,00 PLN brutto/h
100,00 PLN netto/h
160,00 PLN cena rynkowa ⓘ

MICHALAK
KATARZYNA
GERMANIA

★★★★★ 4,8 / 5

241 ocen

- 📄 Usługa szkoleniowa
- 📺 zdalna w czasie rzeczywistym
- 🕒 64:00 h
- 📅 07.09.2026 do 14.12.2026

Informacje podstawowe

Kategoria	Języki / Niemiecki
Identyfikatory projektów	Kierunek - Rozwój
Grupa docelowa usługi	Osoby dorosłe, które opanowały język niemiecki na poziomie B1 i chcą skutecznie podwyższyć swoje kompetencje komunikacyjne w języku niemieckim. Usługa adresowana również do uczestników projektu „Kierunek – Rozwój”.
Minimalna liczba uczestników	1
Maksymalna liczba uczestników	1
Data zakończenia rekrutacji	25-05-2026
Forma prowadzenia usługi	zdalna w czasie rzeczywistym
Liczba godzin usługi	64
Podstawa uzyskania wpisu do BUR	Znak Jakości TGLS Quality Alliance

Cel

Cel edukacyjny

Szkolenie przygotowuje uczestnika do swobodnego posługiwania się językiem niemieckim na poziomie B1+ (CEFR) w życiu codziennym.

Efekty uczenia się oraz kryteria weryfikacji ich osiągnięcia i Metody walidacji

Efekty uczenia się	Kryteria weryfikacji	Metoda walidacji
Kursant swobodnie posługuje się językiem niemieckim w mowie i w piśmie na poziomie B1+ w większości sytuacji komunikacyjnych typowych dla pracy, szkoły, czasu wolnego, podróży. Czyta i słucha ze zrozumieniem nawet bardziej złożone teksty. Prowadzi rozmowy na znane mu tematy powiązane z życiem codziennym i zawodowym. Opisuje swoje doświadczenia, marzenia, plany, wydarzenia ze swojego otoczenia i wyraża oraz uzasadnia opinie. Używa poprawnie w zdaniach struktur leksykalno-gramatycznych przewidzianych dla poziomu CEFR B1+.	Prowadzi ze swoim rozmówcą konwersację na tematy dotyczące rodziny, pracy, czasu wolnego i środowiska, w którym żyje. Formułuje pytania i odpowiada na pytania biorąc czynny udział w rozmowie.	Wywiad ustrukturyzowany
	Kursant poprawnie formułuje kilkudzaniową wypowiedź ustną w czasie przeszłym na temat wydarzeń z ubiegłego tygodnia i przebiegu dnia, wyraża swoją opinię na temat mediów społecznościowych, analizuje wady i zalety. Opisuje swoje miejsce pracy i wykonywane zadania. Opisuje swoje plany na przyszłość i marzenia.	Wywiad ustrukturyzowany
	Kursant posługuje się poprawnie słownictwem, rozpoznaje i stosuje czasy gramatyczne wymagane na poziomie B1+ i prawidłowo je wykorzystuje w zdaniach. Pisze poprawnie krótką wiadomość email, w której pyta o termin i program szkolenia, na które chce się zapisać.	Test teoretyczny z wynikiem generowanym automatycznie

Kwalifikacje

Kompetencje

Usługa prowadzi do nabycia kompetencji.

Warunki uznania kompetencji

Pytanie 1. Czy dokument potwierdzający uzyskanie kompetencji lub wyraźnie z nim powiązane inne dokumenty związane ze wsparciem zawierają opis efektów uczenia się?

TAK

Pytanie 2. Czy dokument lub wyraźnie z nim powiązane inne dokumenty związane ze wsparciem potwierdzają, że walidacja została przeprowadzona w oparciu o zdefiniowane w efektach uczenia się kryteria ich weryfikacji i zgodnie z zaplanowanymi metodami walidacji?

TAK

Pytanie 3. Czy dokument lub wyraźnie z nim powiązane inne dokumenty związane ze wsparciem potwierdzają zastosowanie rozwiązań zapewniających rozdzielenie procesów kształcenia i szkolenia od walidacji?

TAK

Program

Kurs jest prowadzony **metodą komunikatywną**, która oswaja z użyciem niemieckiego oraz pozwala na szybkie zapamiętywanie struktur leksykalno-gramatycznych oraz przełamuje barierę językową. Podczas kursu są rozwijane wszystkie sprawności językowe: czytanie, pisanie, słuchanie i mówienie. Głównym celem kursu jest wypracowanie pewności językowej i możliwości swobodnego posługiwania się językiem w sytuacjach codziennych i zawodowych. Kurs skupia się na praktycznym użyciu języka. Wykorzystywanie technik aktywizujących, takich jak: odgrywanie ról, case study, gry językowe, technologia multimedialna, aby zaangażować ucznia w naukę. Walidacja w formie wywiadu ustrukturyzowanego i testu.

Tematy

1. **Hobby i zainteresowania:** Porozmawiaj o swoim ulubionym hobby, np. czytasz książki, gotujesz, czy uprawiasz sport.
2. **Ulubiona muzyka i książka:** Jaki jest twój ulubiony rodzaj muzyki i dlaczego? Jaka książkę możesz polecić?
3. **Rodzina i przyjaciele:** Porozmawiaj o swojej rodzinie, relacjach z przyjaciółmi, czy wspólnych aktywnościach. święta i uroczystości;
4. **Życie codzienne:** Czynności życia codziennego, przebieg dnia, określanie czasu, formy spędzania czasu wolnego, styl życia, konflikty i problemy;
5. **Podróże:** Czy często podróżujesz? Dokąd najchętniej? Podziel się swoimi doświadczeniami. Na lotnisku. W hotelu.
6. **Miejsce zamieszkania:** Opisz swoje najbliższe otoczenie. Wolisz mieszkać w dużym czy małym mieście, czy też na wsi? Dlaczego? Problemy społeczne.
7. **Praca i kariera:** Opowiedz o swoim zawodzie, planach zawodowych, czy wyzwaniach w pracy.
8. **Zakupy i usługi:** Rodzaje sklepów, towary i ich cechy, sprzedawanie i kupowanie, promocja i reklama, korzystanie z usług, reklamacja
9. **Zdrowie, choroba i styl życia:** Porozmawiaj o zdrowym stylu życia, ćwiczeniach, diecie i relaksie, wizytach u lekarza. Jaki styl życia prowadzisz?
10. **Jedzenie:** Przygotowywanie posiłków, w restauracji. Jakie są Twoje nawyki żywieniowe?
11. **Zwiedzanie:** Orientacja w mieście. Zabytki. Zapytaj o drogę i udziel informacji.
12. **Media społecznościowe:** Jak wpływają na twoje życie? Wady i zalety.
13. **Świat przyrody:** Pogoda i klimat, rośliny i zwierzęta, krajobraz. Klęski żywiołowe.
14. **Nauka i technika:** Ludzie nauki, wynalazki, korzystanie z podstawowych urządzeń technicznych i technologii. Jakie widzisz szanse i zagrożenia z tym związane?
15. **Odgrywanie scenek:** Prowadzenie dialogów u lekarza, w sklepie, na lotnisku, w restauracji itp.
16. **Struktury leksykalno-gramatyczne na poziomie B1+.**

Wiedza - struktury leksykalno-gramatyczne na poziomie B1+

Umiejętności - czytanie, pisanie, słuchanie ze zrozumieniem, formułowanie wypowiedzi ustnej

Kompetencje społeczne - radzenie sobie w jęz. niemieckim z rozmówcą w większości sytuacji komunikacyjnych

Godzina szkoleniowa to 45 minut. 64 godziny szkoleniowe to 48 godzin zegarowych. Brak przerw. Wszystkie godziny szkoleniowe stanowią praktyczną naukę języka.

Harmonogram

Liczba pozycji harmonogramu: 0

Przedmiot / temat	Prowadzący	Data realizacji zajęć	Godzina rozpoczęcia	Godzina zakończenia	Liczba godzin
Brak wyników.					

Cennik

Cennik

Rodzaj ceny	Cena
Koszt przypadający na 1 uczestnika brutto	6 400,00 PLN
Podmiot uprawniony do zwolnienia z VAT na podstawie art. 43 ust. 1 ustawy o VAT	
Koszt przypadający na 1 uczestnika netto	6 400,00 PLN
Koszt osobogodziny brutto	100,00 PLN
Koszt osobogodziny netto	100,00 PLN

Prowadzący

Liczba prowadzących: 0

Brak wyników.

Informacje dodatkowe

Informacje o materiałach dla uczestników usługi

Materiały szkoleniowe (ćwiczenia, teksty, prezentacje) są udostępniane przez osobę prowadzącą.

Warunki uczestnictwa

Przed rozpoczęciem szkolenia uczestnik rozwiązuje test poziomujący.

Obowiązuje podpisanie umowy.

Szkolenie odbywa się w formie zajęć online w terminach uzgodnionych przed rozpoczęciem kursu.

Na ostatnich zajęciach będzie przeprowadzona walidacja.

Informacje dodatkowe

Zawarto umowę z WUP Toruń w ramach projektu Kierunek - Rozwój.

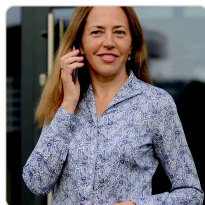
Godzina szkoleniowa to 45 minut. 64 godziny szkoleniowe to 48 godzin zegarowych.

Do zaliczenia szkolenia jest wymagana frekwencja minimum 80%.

Warunki techniczne

Szkolenie odbywa się na platformie MS Teams. Wymagany jest dostęp do komputera/laptopa lub innego urządzenia z dostępem do Internetu, kamerą i mikrofonem. Zalecane jest ściągnięcie aplikacji MS Teams (aplikacja bezpłatna). Warunki minimalne łącza internetowego prędkość pobierania – 1 Mb/s; prędkość wysyłania 1 Mb/s.

Kontakt



KATARZYNA MICHALAK

E-mail germania@germania.com.pl

Telefon (+48) 601 911 980