



MICHALAK
KATARZYNA
GERMANIA

★★★★★ 4,8 / 5

241 ocen

Indywidualny kurs języka niemieckiego z elementami języka biznesu na poziomie B1 (metoda komunikatywna) w ramach projektu "Małopolski Pociąg do Kariery sezon 1".

Numer usługi 2026/05/03/166241/3531197

- 📄 Usługa szkoleniowa
- 📺 zdalna w czasie rzeczywistym
- 🕒 47:00 h
- 📅 25.06.2026 do 28.09.2026

4 935,00 PLN brutto
4 935,00 PLN netto
105,00 PLN brutto/h
105,00 PLN netto/h
160,00 PLN cena rynkowa ⓘ

Informacje podstawowe

Kategoria	Języki / Niemiecki
Identyfikatory projektów	Małopolski Pociąg do kariery
Grupa docelowa usługi	Osoby dorosłe, które opanowały język niemiecki na poziomie A2 i chcą skutecznie podwyższyć swoje kompetencje komunikacyjne w języku niemieckim. Usługa adresowana również do uczestników projektu "Małopolski Pociąg do Kariery sezon 1".
Minimalna liczba uczestników	1
Maksymalna liczba uczestników	1
Data zakończenia rekrutacji	18-06-2026
Forma prowadzenia usługi	zdalna w czasie rzeczywistym
Liczba godzin usługi	47
Podstawa uzyskania wpisu do BUR	Znak Jakości TGLS Quality Alliance

Cel

Cel edukacyjny

Szkolenie przygotowuje uczestnika do swobodnego posługiwania się językiem niemieckim na poziomie B1 (CEFR) w życiu codziennym i zawodowym.

Efekty uczenia się oraz kryteria weryfikacji ich osiągnięcia i Metody walidacji

Efekty uczenia się	Kryteria weryfikacji	Metoda walidacji
Swobodnie posługuje się językiem niemieckim na poziomie B1 w większości sytuacji komunikacyjnych typowych dla pracy, czasu wolnego, podróży itp. Prowadzi rozmowy na znane mu tematy powiązane z życiem codziennym i zawodowym. Używa struktur leksykalno-gramatycznych przewidzianych dla poziomu CEFR B1.	Prowadzi ze swoim rozmówcą konwersacje na typowe tematy dotyczące rodziny, pracy, czasu wolnego, podróży. Formułuje pytania i odpowiada na pytania biorąc czynny udział w rozmowie. Posługuje się słownictwem, rozpoznaje czasy gramatyczne wymagane na poziomie B1 i prawidłowo je wykorzystuje w zdaniach.	Wywiad ustrukturyzowany
Opisuje swoje doświadczenia, marzenia, wydarzenia ze swojego otoczenia.	Poprawnie formułuje kilkuzdaniową wypowiedź ustną na tematy dotyczące życia codziennego i zawodowego, wyraża swoją opinię na temat mediów społecznościowych i sztucznej inteligencji, podsumowuje wady i zalety. Opisuje bieżące wydarzenia społeczne.	Wywiad ustrukturyzowany
Porozumiewa się ze współpracownikami i klientami w zakresie swoich obowiązków w pracy.	Przeprowadza rozmowę z potencjalnym klientem na targach. Opisuje ofertę i zachęca do współpracy.	Wywiad ustrukturyzowany Test teoretyczny z wynikiem generowanym automatycznie

Kwalifikacje

Kompetencje

Usługa prowadzi do nabycia kompetencji.

Warunki uznania kompetencji

Pytanie 1. Czy dokument potwierdzający uzyskanie kompetencji lub wyraźnie z nim powiązane inne dokumenty związane ze wsparciem zawierają opis efektów uczenia się?

TAK

Pytanie 2. Czy dokument lub wyraźnie z nim powiązane inne dokumenty związane ze wsparciem potwierdzają, że walidacja została przeprowadzona w oparciu o zdefiniowane w efektach uczenia się kryteria ich weryfikacji i zgodnie z zaplanowanymi metodami walidacji?

TAK

Pytanie 3. Czy dokument lub wyraźnie z nim powiązane inne dokumenty związane ze wsparciem potwierdzają zastosowanie rozwiązań zapewniających rozdzielanie procesów kształcenia i szkolenia od walidacji?

TAK

Program

Kurs jest prowadzony **metodą komunikatywną**, która oswoja z użyciem angielskiego oraz pozwala na szybkie zapamiętywanie struktur leksykalno-gramatycznych oraz przełamuje barierę językową. Głównym celem kursu jest wypracowanie pewności językowej i możliwości swobodnego posługiwania się językiem w sytuacjach codziennych i zawodowych. Kurs skupia się na praktycznym użyciu języka w codziennych sytuacjach związanych z życiem osobistym i zawodowym. Wykorzystywanie technik aktywizujących, takich jak: odgrywanie ról, gry językowe, technologia multimedialna, aby zaangażować ucznia w naukę. Walidacja w formie wywiadu ustrukturyzowanego i testu.

Program ramowy

- Hobby i zainteresowania:** Porozmawiaj o swoim ulubionym hobby, np. czytasz książki, gotujesz, czy uprawiasz sport.
- Rodzina i przyjaciele:** Porozmawiaj o swojej rodzinie, relacjach z przyjaciółmi, czy wspólnych aktywnościach.
- Podróże:** Czy często podróżujesz? Dokąd najchętniej? Podziel się swoimi doświadczeniami. Na lotnisku. W hotelu. Orientacja w mieście.
- Praca i kariera:** Opowiedz o swoim zawodzie, planach zawodowych, czy wyzwaniach w pracy. Komunikacja w zespole.
- Zakupy i usługi:** Rodzaje sklepów, towary i ich cechy, sprzedawanie i kupowanie, promocja i reklama, korzystanie z usług, reklamacja
- Zdrowie, choroba i styl życia:** Porozmawiaj o zdrowym stylu życia, ćwiczeniach, diecie i relaksie, wizytach u lekarza. Jaki styl życia prowadzisz?
- Media społecznościowe:** Jak wpływają na twoje życie? Wady i zalety.
- Nauka i technika:** Ludzie nauki, wynalazki, korzystanie z podstawowych urządzeń technicznych i technologii. Jakie widzisz szanse i zagrożenia z tym związane? Konwersacje.
- Państwo i społeczeństwo:** Opisz interesujące Cię wydarzenia i zjawiska społeczne, jakie są największe problemy współczesnego świata? Konwersacje.

Godzina szkoleniowa to 45 minut. 47 godzin szkoleniowych to 35 godzin zegarowych. i 15 minut. Brak przerw. Wszystkie godziny szkoleniowe stanowią praktyczną naukę języka.

Harmonogram

Liczba pozycji harmonogramu: 0

Przedmiot / temat	Prowadzący	Data realizacji zajęć	Godzina rozpoczęcia	Godzina zakończenia	Liczba godzin
Brak wyników.					

Cennik

Cennik

Rodzaj ceny	Cena
Koszt przypadający na 1 uczestnika brutto	4 935,00 PLN
Podmiot uprawniony do zwolnienia z VAT na podstawie art. 43 ust. 1 ustawy o VAT	
Koszt przypadający na 1 uczestnika netto	4 935,00 PLN
Koszt osobogodziny brutto	105,00 PLN
Koszt osobogodziny netto	105,00 PLN

Prowadzący

Liczba prowadzących: 0

Brak wyników.

Informacje dodatkowe

Informacje o materiałach dla uczestników usługi

Kursant otrzymuje materiały szkoleniowe (ćwiczenia, teksty, prezentacje) udostępniane przez osobę prowadzącą .

Warunki uczestnictwa

Przed rozpoczęciem szkolenia uczestnik rozwiązuje test poziomujący.

Obowiązuje podpisanie umowy.

Szkolenie odbywa się w formie zajęć online w terminach uzgodnionych przed rozpoczęciem kursu.

Na ostatnich zajęciach będzie przeprowadzona walidacja.

Do zaliczenia szkolenia jest wymagana frekwencja na poziomie minimum 80%.

Informacje dodatkowe

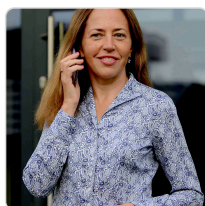
Szkolenie jest realizowane w ramach projektu "Małopolski Pociąg do Kariery sezon 1".

Godzina szkoleniowa to 45 minut. 47 godzin szkoleniowych to 35 godzin zegarowych. i 15 minut.

Warunki techniczne

Szkolenie odbywa się na platformie MS Teams. Wymagany jest dostęp do komputera/laptopa lub innego urządzenia z dostępem do Internetu, kamerą i mikrofonem. Zalecane jest ściągnięcie aplikacji MS Teams (aplikacja bezpłatna). Warunki minimalne łącza internetowego prędkość pobierania – 1 Mb/s; prędkość wysyłania 1 Mb/s.

Kontakt



KATARZYNA MICHALAK

E-mail germania@germania.com.pl

Telefon (+48) 601 911 980