



## Indywidualny kurs języka angielskiego na poziomie B2 metoda komunikatywna "Małopolski Pociąg do kariery"

Numer usługi 2026/05/03/166241/3530767

4 935,00 PLN brutto  
4 935,00 PLN netto  
105,00 PLN brutto/h  
105,00 PLN netto/h  
166,67 PLN cena rynkowa ⓘ

MICHALAK  
KATARZYNA  
GERMANIA

★★★★★ 4,8 / 5

241 ocen

- 📄 Usługa szkoleniowa
- 📺 zdalna w czasie rzeczywistym
- 🕒 47:00 h
- 📅 11.06.2026 do 31.08.2026

## Informacje podstawowe

Kategoria	Języki / Angielski
Identyfikatory projektów	Małopolski Pociąg do kariery
Grupa docelowa usługi	Osoby dorosłe, które opanowały język angielski na poziomie B1 i chcą skutecznie podwyższyć swoje kompetencje komunikacyjne w języku angielskim.
Minimalna liczba uczestników	1
Maksymalna liczba uczestników	1
Data zakończenia rekrutacji	04-06-2026
Forma prowadzenia usługi	zdalna w czasie rzeczywistym
Liczba godzin usługi	47
Podstawa uzyskania wpisu do BUR	Znak Jakości TGLS Quality Alliance

## Cel

### Cel edukacyjny

Szkolenie przygotowuje uczestnika do posługiwania się językiem angielskim na poziomie średniozaawansowanym wyższym B2 (CEFR) w życiu codziennym i zawodowym

### Efekty uczenia się oraz kryteria weryfikacji ich osiągnięcia i Metody walidacji

Efekty uczenia się	Kryteria weryfikacji	Metoda walidacji
<p>Kursant swobodnie komunikuje się językiem angielskim na poziomie B2 w różnorodnych sytuacjach komunikacyjnych. Rozumie znaczenie głównych wątków przekazu zawartego w złożonych wypowiedziach na tematy konkretne i abstrakcyjne. Prowadzi dyskusje.</p> <p>Formułuje przejrzyste wypowiedzi ustne i pisemne w szerokim zakresie tematów, a także wyjaśnia swoje stanowisko w sprawach będących przedmiotem dyskusji, rozważając wady i zalety różnych rozwiązań.</p>	<p>Płynnie prowadzi normalną rozmowę na temat życia codziennego i pracy, wypowiada się w sposób precyzyjny odpowiedni do sytuacji i kontekstu na tematy związane z podróżami, spontanicznie reaguje komunikacyjnie podczas rozmowy na temat związany z własnym stylem życia.</p> <p>Kursant poprawnie formułuje dłuższą, złożoną wypowiedź ustną na temat mediów społecznościowych, wyraża swoją opinię, argumentuje.</p> <p>Kursant wypowiada się swobodnie na temat sztucznej inteligencji, analizuje wady i zalety.</p>	<p>Wywiad ustrukturyzowany</p> <p>Wywiad ustrukturyzowany</p> <p>Wywiad ustrukturyzowany</p>
<p>Używa poprawnie w zdaniach struktur leksykalno-gramatycznych przewidzianych dla poziomu CEFR B2.</p>	<p>Kursant posługuje się poprawnie słownictwem, rozpoznaje czasy gramatyczne wymagane na poziomie B2 i prawidłowo je wykorzystuje w zdaniach.</p>	<p>Wywiad ustrukturyzowany</p>

## Kwalifikacje

### Kompetencje

Usługa prowadzi do nabycia kompetencji.

#### Warunki uznania kompetencji

Pytanie 1. Czy dokument potwierdzający uzyskanie kompetencji lub wyraźnie z nim powiązane inne dokumenty związane ze wsparciem zawierają opis efektów uczenia się?

TAK

Pytanie 2. Czy dokument lub wyraźnie z nim powiązane inne dokumenty związane ze wsparciem potwierdzają, że walidacja została przeprowadzona w oparciu o zdefiniowane w efektach uczenia się kryteria ich weryfikacji i zgodnie z zaplanowanymi metodami walidacji?

TAK

Pytanie 3. Czy dokument lub wyraźnie z nim powiązane inne dokumenty związane ze wsparciem potwierdzają zastosowanie rozwiązań zapewniających rozdzielenie procesów kształcenia i szkolenia od walidacji?

TAK

# Program

**Głównym celem** kursu jest osiągnięcie płynności językowej i możliwości swobodnego posługiwania się językiem angielskim na poziomie B2 w różnorodnych sytuacjach komunikacyjnych.

**Komunikacyjna metoda nauczania:** Skupia się na praktycznym użyciu języka w codziennych sytuacjach związanych z pracą i życiem osobistym. Wykorzystuje technik aktywizujących, takich jak: odgrywanie ról, gry językowe, projekty typu case study, technologia multimedialna, aby zaangażować ucznia w naukę. Metoda komunikacyjna oznacza równoległe doskonalenie czterech sprawności językowych: mówienia, rozumienia ze słuchu, czytania ze zrozumieniem i pisanie. Jednak głównym celem jest rozwijanie umiejętności komunikacji przez kursanta, tak, by był w stanie używać języka obcego odpowiednio do sytuacji i kontekstu.

1. **Hobby i zainteresowania:** Porozmawiaj o swoim ulubionym hobby, np. czytasz książki, gotujesz, czy uprawiasz sport.
2. **Ulubiona muzyka i książki:** Jaki jest twój ulubiony rodzaj muzyki i dlaczego? Jaka książkę możesz polecić?
3. **Rodzina i przyjaciele:** Porozmawiaj o swojej rodzinie, relacjach z przyjaciółmi, czy wspólnych aktywnościach. święta i uroczystości;
4. **Życie codzienne:** Czynności życia codziennego, przebieg dnia, określanie czasu, formy spędzania czasu wolnego, styl życia, konflikty i problemy;
5. **Podróże:** Czy często podróżujesz? Dokąd najchętniej? Podziel się swoimi doświadczeniami. Na lotnisku. W hotelu. Na dworcu. Podróż marzeń.
6. **Miejsce zamieszkania:** Opisz swoje najbliższe otoczenie. Czy jesteś zadowolony ze swojego miejsca zamieszkania? Jakie widzisz problemy? Gdzie chciałbyś mieszkać? Dlaczego?
7. **Praca i kariera:** Opowiedz o swoim zawodzie, planach zawodowych, czy wyzwaniach w pracy.
8. **W biurze:** Rozmowy z klientami i współpracownikami. Przedyskutuj ofertę. Uczestniczenie w spotkaniach biznesowych. Prowadzenie telekonferencji.
9. **Zakupy i usługi:** Rodzaje sklepów, towary i ich cechy, sprzedawanie i kupowanie, promocja i reklama, korzystanie z usług, reklamacje.
10. **Zdrowie, choroba i styl życia:** Porozmawiaj o zdrowym stylu życia, ćwiczeniach, diecie i relaksie, wizytach u lekarza. Jaki styl życia prowadzisz?
11. **Jedzenie:** Przygotowywanie posiłków, w restauracji. Przepisy kulinarne. Jakie są Twoje nawyki żywieniowe?
12. **Zwiedzanie:** Orientacja w mieście. Zabytki. Zapytaj o drogę i udział informacji. Opisz zabytki.
13. **Media społecznościowe:** Jak wpływają na twoje życie? Z jakich korzystasz? Wady i zalety.
14. **Nauka i technika:** Ludzie nauki, wynalazki, korzystanie z podstawowych urządzeń technicznych i technologii. Jakie widzisz szanse i zagrożenia z tym związane?
15. **Świat przyrody:** Pogoda i klimat, rośliny i zwierzęta, krajobraz, zagrożenia i ochrona środowiska naturalnego, klęski żywiołowe.
16. **Państwo i społeczeństwo:** Opisz interesujące Cię wydarzenia i zjawiska społeczne, jakie są największe problemy współczesnego świata?
17. Struktury leksykalno-gramatyczne na poziomie B2.

**Wiedza** - struktury leksykalno-gramatyczne wymagane na poziomie B2

**Umiejętności** - czytanie, słuchanie ze zrozumieniem, formułowanie wypowiedzi ustnej

**Kompetencje społeczne** - radzenie sobie w jęz. angielskim z rozmówcą w większości sytuacji komunikacyjnych

**Godzina szkoleniowa to 45 minut. 47 godzin szkoleniowych to 35 godzin zegarowych i 15 minut. Brak przerw. Wszystkie godziny szkoleniowe stanowią praktyczną naukę języka.**

## Harmonogram

Liczba pozycji harmonogramu: 0

Przedmiot / temat	Prowadzący	Data realizacji zajęć	Godzina rozpoczęcia	Godzina zakończenia	Liczba godzin
Brak wyników.					

# Cennik

## Cennik

Rodzaj ceny	Cena
<b>Koszt przypadający na 1 uczestnika brutto</b>	4 935,00 PLN
Podmiot uprawniony do zwolnienia z VAT na podstawie art. 43 ust. 1 ustawy o VAT	
<b>Koszt przypadający na 1 uczestnika netto</b>	4 935,00 PLN
<b>Koszt osobogodziny brutto</b>	105,00 PLN
<b>Koszt osobogodziny netto</b>	105,00 PLN

## Prowadzący

Liczba prowadzących: 0

Brak wyników.

## Informacje dodatkowe

### Informacje o materiałach dla uczestników usługi

Materiały szkoleniowe (teksty, ćwiczenia itp.) przygotowane przez osobę prowadzącą są zawarte w cenie usługi.

### Warunki uczestnictwa

Przed rozpoczęciem szkolenia uczestnik rozwiązuje test poziomujący. Obowiązuje podpisanie umowy.

Szkolenie odbywa się w formie zajęć online w terminach uzgodnionych przed rozpoczęciem kursu.

Na ostatnich zajęciach będzie przeprowadzona walidacja.

Do zaliczenia szkolenia jest wymagana frekwencja na poziomie minimum 80%.

### Informacje dodatkowe

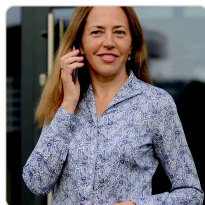
Szkolenie realizowane w ramach projektu Małopolski pociąg do kariery.

Godzina szkoleniowa to 45 minut. 47 godzin szkoleniowych to 35 godzin zegarowych i 15 minut

# Warunki techniczne

Szkolenie odbywa się na platformie MS Teams. Wymagany jest dostęp do komputera/laptopa lub innego urządzenia z dostępem do Internetu, kamerą i mikrofonem. Zalecane jest ściągnięcie aplikacji MS Teams (aplikacja bezpłatna). Warunki minimalne łącza internetowego prędkość pobierania – 1 Mb/s; prędkość wysyłania 1 Mb/s.

## Kontakt



**KATARZYNA MICHALAK**

**E-mail** [germania@germania.com.pl](mailto:germania@germania.com.pl)

**Telefon** (+48) 601 911 980