



Zacznij mówić! Indywidualny kurs języka angielskiego na poziomie A1 (metoda komunikatywna) "Małopolski Pociąg do Kariery sezon 1"

Numer usługi 2026/05/02/166241/3530537

4 935,00 PLN brutto

4 935,00 PLN netto

105,00 PLN brutto/h

105,00 PLN netto/h

166,67 PLN cena rynkowa ⓘ

MICHALAK
KATARZYNA
GERMANIA📄 Usługa szkoleniowa
📺 zdalna w czasie rzeczywistym

★★★★★ 4,8 / 5

🕒 47:00 h

243 oceny

📅 03.06.2026 do 28.08.2026

Informacje podstawowe

Kategoria	Języki / Angielski
Identyfikatory projektów	Małopolski Pociąg do kariery
Grupa docelowa usługi	Grupą docelową są osoby dorosłe, które nie znają języka angielskiego lub miały z nim niewielką styczność i chcą zdobyć podstawowe kompetencje komunikacyjne w języku angielskim w ramach projektu "Małopolski Pociąg do Kariery sezon 1".
Minimalna liczba uczestników	1
Maksymalna liczba uczestników	1
Data zakończenia rekrutacji	27-05-2026
Forma prowadzenia usługi	zdalna w czasie rzeczywistym
Liczba godzin usługi	47
Podstawa uzyskania wpisu do BUR	Znak Jakości TGLS Quality Alliance

Cel

Cel edukacyjny

Szkolenie przygotowuje uczestnika do posługiwania się językiem angielskim na poziomie A1 (CEFR) w życiu codziennym.

Efekty uczenia się oraz kryteria weryfikacji ich osiągnięcia i Metody walidacji

Efekty uczenia się	Kryteria weryfikacji	Metoda walidacji
Kursant posługuje się językiem angielskim na poziomie A1 w typowych, rutynowych sytuacjach, prowadzi rozmowy na znane mu tematy powiązane z życiem codziennym. Opisuje swoje doświadczenia, wydarzenia ze swojego najbliższego otoczenia.	Kursant prowadzi ze swoim rozmówcą krótką konwersację na typowe tematy dotyczące rodziny, czasu wolnego, podróży i planów na przyszłość. Formułuje pytania i odpowiada na pytania biorąc czynny udział w rozmowie. Opisuje przebieg typowego dnia.	Wywiad ustrukturyzowany
	Przeprowadza dialogi tematyczne z zachowaniem spójności wypowiedzi i poprawnej reakcji językowej "Pytanie o drogę" "U lekarza" "Na lotnisku" "W hotelu" Prosi o informacje i wskazówki.	Wywiad ustrukturyzowany
Kursant używa struktur leksykalno-gramatycznych przewidzianych dla poziomu CEFR A1.	Kursant posługuje się słownictwem, rozpoznaje czasy gramatyczne wymagane na poziomie A1 i prawidłowo je wykorzystuje.	Wywiad ustrukturyzowany

Kwalifikacje

Kompetencje

Usługa prowadzi do nabycia kompetencji.

Warunki uznania kompetencji

Pytanie 1. Czy dokument potwierdzający uzyskanie kompetencji lub wyraźnie z nim powiązane inne dokumenty związane ze wsparciem zawierają opis efektów uczenia się?

TAK

Pytanie 2. Czy dokument lub wyraźnie z nim powiązane inne dokumenty związane ze wsparciem potwierdzają, że walidacja została przeprowadzona w oparciu o zdefiniowane w efektach uczenia się kryteria ich weryfikacji i zgodnie z zaplanowanymi metodami walidacji?

TAK

Pytanie 3. Czy dokument lub wyraźnie z nim powiązane inne dokumenty związane ze wsparciem potwierdzają zastosowanie rozwiązań zapewniających rozdzielenie procesów kształcenia i szkolenia od walidacji?

TAK

Program

Szkolenie jest skierowane do osób dorosłych, które miały niewielką styczność z językiem lub nie uczyły się go wcale. Kurs jest prowadzony **metodą komunikatywną**, która oswaja z użyciem angielskiego oraz pozwala na szybkie zapamiętywanie struktur leksykalno-gramatycznych oraz przełamuje barierę językową. Głównym celem kursu jest wypracowanie pewności językowej i możliwości swobodnego posługiwania się językiem w sytuacjach codziennych i zawodowych. Kurs skupia się na praktycznym użyciu języka w codziennych sytuacjach związanych z życiem osobistym i zawodowym. Wykorzystywanie technik aktywizujących, takich jak: odgrywanie ról, gry językowe, technologia multimedialna, aby zaangażować ucznia w naukę. Walidacja w formie wywiadu ustrukturyzowanego wg kryteriów opisanych w zakładce cele.

Przykładowe zagadnienia

- Komunikacja w codziennych sytuacjach:** Potrafisz mówić o sobie, swoich zainteresowaniach, rodzinie, dniu powszednim, czasie wolnym. Wiesz, jak poprosić o pomoc i wytłumaczyć swoje potrzeby. Potrafisz również komunikować się w sklepie, na dworcu czy w innych podstawowych sytuacjach.
- Słownictwo:** Znasz słowa z zakresu takiego jak: kraje i narodowości, daty, określanie czasu, rodzina, zawody, jedzenie i picie, pogoda, zakupy, ubiór, uczucia i reakcje.
- Struktury leksykalno-gramatyczne:** Potrafisz tworzyć zdania twierdzące, przeczące i pytania w podstawowych czasach. Znasz podstawowe zasady gramatyczne umożliwiające poprawną komunikację na poziomie A1.
- Odgrywanie scenek:** Prowadzenie dialogów u lekarza, w sklepie, na lotnisku, w restauracji itp.

Wiedza - struktury leksykalno-gramatyczne wymagane na poziomie A1

Umiejętności - czytanie, słuchanie ze zrozumieniem, formułowanie wypowiedzi ustnej

Kompetencje społeczne - radzenie sobie w jęz. obcym w sytuacjach komunikacyjnych z rozmówcą w sytuacjach dnia codziennego

Godzina szkoleniowa to 45 minut. 47 godzin szkoleniowych to 35 godzin zegarowych i 15 minut. Wszystkie godziny szkoleniowe stanowią praktyczną naukę języka. Brak przerw. Materiały szkoleniowe udostępni osoba prowadząca szkolenie.

Harmonogram

Liczba pozycji harmonogramu: 24

Przedmiot / temat	Prowadzący	Data realizacji zajęć	Godzina rozpoczęcia	Godzina zakończenia	Liczba godzin
1 z 24 Przedstawianie się, opowiadanie o sobie, zadawanie pytań, prowadzenie dialogów w sytuacjach poznawania nowych osób. Komunikacja językowa.	WIKTORIA SZYMELFENIG	03-06-2026	18:45	20:15	01:30
2 z 24 Komunikacyjne struktury leksykalno-gramatyczne na poziomie A1 - ćwiczenia praktyczne.	WIKTORIA SZYMELFENIG	10-06-2026	18:45	20:15	01:30

Przedmiot / temat	Prowadzący	Data realizacji zajęć	Godzina rozpoczęcia	Godzina zakończenia	Liczba godzin
3 z 24 Moja rodzina. Spotkania z przyjaciółmi. Opis osób. Komunikacja językowa.	JAKUB DULĘBA	15-06-2026	17:45	19:15	01:30
4 z 24 Komunikacyjne struktury leksykalno-gramatyczne na poziomie A1 - ćwiczenia praktyczne.	WIKTORIA SZYMELFENIG	17-06-2026	18:45	20:15	01:30
5 z 24 W sklepie. W restauracji. Komunikacja językowa.	JAKUB DULĘBA	22-06-2026	17:45	19:15	01:30
6 z 24 Komunikacyjne struktury leksykalno-gramatyczne na poziomie A1 - ćwiczenia praktyczne.	WIKTORIA SZYMELFENIG	24-06-2026	18:45	20:15	01:30
7 z 24 Zainteresowania i czas wolny. Komunikacja językowa.	JAKUB DULĘBA	29-06-2026	17:45	19:15	01:30
8 z 24 Komunikacyjne struktury leksykalno-gramatyczne na poziomie A1 - ćwiczenia praktyczne.	JAKUB DULĘBA	06-07-2026	17:45	19:15	01:30
9 z 24 Na dworcu. Na lotnisku. Komunikacja językowa.	WIKTORIA SZYMELFENIG	08-07-2026	18:45	20:15	01:30

Przedmiot / temat	Prowadzący	Data realizacji zajęć	Godzina rozpoczęcia	Godzina zakończenia	Liczba godzin
<p>10 z 24 Komunikacyjne struktury leksykalno-gramatyczne na poziomie A1 - ćwiczenia praktyczne.</p>	WIKTORIA SZYMELFENIG	09-07-2026	18:00	19:30	01:30
<p>11 z 24 Podróże. W hotelu. Komunikacja językowa.</p>	JAKUB DULĘBA	13-07-2026	17:45	19:15	01:30
<p>12 z 24 Komunikacyjne struktury leksykalno-gramatyczne na poziomie A1 - ćwiczenia praktyczne.</p>	WIKTORIA SZYMELFENIG	15-07-2026	18:45	20:15	01:30
<p>13 z 24 Orientacja w mieście. Pytanie o drogę. Komunikacja językowa.</p>	WIKTORIA SZYMELFENIG	16-07-2026	18:00	19:30	01:30
<p>14 z 24 Komunikacyjne struktury leksykalno-gramatyczne na poziomie A1 - ćwiczenia praktyczne.</p>	WIKTORIA SZYMELFENIG	22-07-2026	18:45	20:15	01:30
<p>15 z 24 U lekarza. Zdrowy styl życia. Udzielanie porad. Komunikacja językowa.</p>	WIKTORIA SZYMELFENIG	23-07-2026	18:00	19:30	01:30
<p>16 z 24 Komunikacyjne struktury leksykalno-gramatyczne na poziomie A1 - ćwiczenia praktyczne.</p>	WIKTORIA SZYMELFENIG	05-08-2026	18:45	20:15	01:30

Przedmiot / temat	Prowadzący	Data realizacji zajęć	Godzina rozpoczęcia	Godzina zakończenia	Liczba godzin
17 z 24 W miejscu pracy. Komunikacja językowa.	WIKTORIA SZYMELFENIG	06-08-2026	18:00	19:30	01:30
18 z 24 Komunikacyjne struktury leksykalno-gramatyczne na poziomie A1 - ćwiczenia praktyczne.	WIKTORIA SZYMELFENIG	12-08-2026	18:45	20:15	01:30
19 z 24 Wyrażanie uczuć i opinii. Komunikacja językowa.	WIKTORIA SZYMELFENIG	13-08-2026	18:00	19:30	01:30
20 z 24 Przebieg dnia. Komunikacja językowa.	WIKTORIA SZYMELFENIG	19-08-2026	18:45	20:15	01:30
21 z 24 Komunikacyjne struktury leksykalno-gramatyczne na poziomie A1 - ćwiczenia praktyczne.	WIKTORIA SZYMELFENIG	20-08-2026	18:00	19:30	01:30
22 z 24 Pogoda i samopoczucie. Komunikacja językowa.	WIKTORIA SZYMELFENIG	26-08-2026	18:45	20:15	01:30
23 z 24 Powtórzenie i utrwalenie omówionych zagadnień. Ćwiczenia praktyczne.	WIKTORIA SZYMELFENIG	27-08-2026	18:00	19:30	01:30
24 z 24 Weryfikacja efektów uczenia się, walidacja. Wywiad ustrukturyzowany.	-	28-08-2026	17:30	19:00	01:30

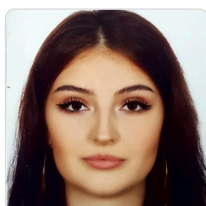
Cennik

Cennik

Rodzaj ceny	Cena
Koszt przypadający na 1 uczestnika brutto	4 935,00 PLN
Podmiot uprawniony do zwolnienia z VAT na podstawie art. 43 ust. 1 ustawy o VAT	
Koszt przypadający na 1 uczestnika netto	4 935,00 PLN
Koszt osobogodziny brutto	105,00 PLN
Koszt osobogodziny netto	105,00 PLN

Prowadzący

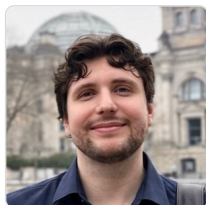
Liczba prowadzących: 2



1 z 2

WIKTORIA SZYMELFENIG

Jestem absolwentką filologii angielskiej. Jako cel stawiam sobie dostosowanie się do potrzeb ucznia i efektywną naukę poprzez wykorzystanie różnorodnych metod i materiałów. Posiadam doświadczenie w nauczaniu zarówno indywidualnym, jak i grupowym. Uczę na różnych poziomach zaawansowania. Chcę, aby moi uczniowie nie bali się mówić, dlatego kładę duży nacisk na rozmowę. Przygotowuję do matury, egzaminów językowych, a także do użycia języka za granicą, czy w pracy. Cały czas prowadzę liczne szkolenia językowe w BUR. Mam doświadczenie zawodowe zdobyte nie wcześniej niż 5 lat przed datą wprowadzenia danych dotyczących oferowanej usługi.



2 z 2

JAKUB DULĘBA

Jestem absolwentem filologii angielskiej. Posiadam wieloletnie doświadczenie w nauczaniu języka angielskiego, zarówno w grupach, jak i indywidualnie, na wszystkich poziomach zaawansowania. W swojej pracy dopasowuję metody nauczania do indywidualnych potrzeb oraz stylu uczenia się każdego kursanta. Kładę szczególny nacisk na rozwijanie umiejętności komunikacyjnych. Moim celem jest nie tylko przekazywanie wiedzy, ale także inspirowanie i motywowanie do nauki. Cały czas prowadzę liczne szkolenia językowe w BUR. Mam doświadczenie zawodowe zdobyte nie wcześniej niż 5 lat przed datą wprowadzenia danych dotyczących oferowanej usługi.

Informacje dodatkowe

Informacje o materiałach dla uczestników usługi

Materiały szkoleniowe (ćwiczenia, teksty) udostępniane przez osobę prowadzącą są zawarte w cenie usługi.

Warunki uczestnictwa

Przed rozpoczęciem szkolenia uczestnik rozwiązuje test poziomujący.

Obowiązuje podpisanie umowy.

Szkolenie odbywa się w formie zajęć online w terminach uzgodnionych przed rozpoczęciem kursu.

Na ostatnich zajęciach będzie przeprowadzona walidacja.

Informacje dodatkowe

Szkolenie jest realizowane w ramach projektu "Małopolski Pociąg do Kariery sezon 1".

Warunki techniczne

Szkolenie odbywa się na platformie MS Teams. Wymagany jest dostęp do komputera/laptopa lub innego urządzenia z dostępem do Internetu, kamerą i mikrofonem. Zalecane jest ściągnięcie aplikacji MS Teams (aplikacja bezpłatna). Warunki minimalne łącza internetowego prędkość pobierania – 1 Mb/s; prędkość wysyłania 1 Mb/s.

Kontakt



KATARZYNA MICHALAK

E-mail germania@germania.com.pl

Telefon (+48) 601 911 980