



Zacznij mówić pewniej! Indywidualny kurs języka angielskiego na poziomie A2 (metoda komunikatywna)

Numer usługi 2026/04/29/165530/3523710

7 000,00 PLN brutto
7 000,00 PLN netto
100,00 PLN brutto/h
100,00 PLN netto/h
166,67 PLN cena rynkowa ⓘ

GERMANIA
K.MICHALAK,
M.GŁADYSZ
SPÓŁKA JAWNA

★★★★★ 4,7 / 5

126 ocen

📄 Usługa szkoleniowa
📺 zdalna w czasie rzeczywistym
🕒 70:00 h
📅 03.06.2026 do 23.11.2026

Informacje podstawowe

Kategoria	Języki / Angielski
Grupa docelowa usługi	Osoby dorosłe, które opanowały język angielski na poziomie A1 i chcą skutecznie podwyższyć swoje kompetencje komunikacyjne w języku angielskim.
Minimalna liczba uczestników	1
Maksymalna liczba uczestników	1
Data zakończenia rekrutacji	25-05-2026
Forma prowadzenia usługi	zdalna w czasie rzeczywistym
Liczba godzin usługi	70
Podstawa uzyskania wpisu do BUR	Znak Jakości TGLS Quality Alliance

Cel

Cel edukacyjny

Szkolenie przygotowuje uczestnika do posługiwania się językiem angielskim na poziomie początkowym A2 (CEFR) w życiu codziennym.

Efekty uczenia się oraz kryteria weryfikacji ich osiągnięcia i Metody walidacji

Efekty uczenia się	Kryteria weryfikacji	Metoda walidacji
Kursant swobodnie posługuje się językiem angielskim na poziomie A2 w prostych sytuacjach komunikacyjnych typowych dla pracy, czasu wolnego, podróży itp. Wchodzi w interakcję językową z rozmówcą anglojęzycznym.	Prowadzi konwersację ze swoim rozmówcą na tematy dotyczące rodziny, pracy, czasu wolnego. Formułuje pytania i odpowiada na pytania biorąc czynny udział w rozmowie.	Wywiad ustrukturyzowany
	Przeprowadza dialogi tematyczne zachowując spójność wypowiedzi "Poznanie nowych osób" "Pytanie o drogę" "U lekarza" "W hotelu"	Wywiad ustrukturyzowany
Opisuje swoje doświadczenia, wydarzenia ze swojego otoczenia, plany.	Poprawnie formułuje kilkudzaniową wypowiedź ustną na temat swojej ostatniej podróży i nadchodzących planów urlopowych, używając odpowiednich czasów i konstrukcji. Opisuje przebieg dnia. Odpowiada na dodatkowe pytania.	Wywiad ustrukturyzowany
Używa poprawnie w zdaniach struktur leksykalno-gramatycznych przewidzianych dla poziomu CEFR A2.	Posługuje się słownictwem, buduje zdania, rozpoznaje czasy gramatyczne wymagane na poziomie A2 i prawidłowo je wykorzystuje w zdaniach.	Test teoretyczny

Kwalifikacje

Kompetencje

Usługa prowadzi do nabycia kompetencji.

Warunki uznania kompetencji

Pytanie 1. Czy dokument potwierdzający uzyskanie kompetencji lub wyraźnie z nim powiązane inne dokumenty związane ze wsparciem zawierają opis efektów uczenia się?

TAK

Pytanie 2. Czy dokument lub wyraźnie z nim powiązane inne dokumenty związane ze wsparciem potwierdzają, że walidacja została przeprowadzona w oparciu o zdefiniowane w efektach uczenia się kryteria ich weryfikacji i zgodnie z zaplanowanymi metodami walidacji?

TAK

Pytanie 3. Czy dokument lub wyraźnie z nim powiązane inne dokumenty związane ze wsparciem potwierdzają zastosowanie rozwiązań zapewniających rozdzielenie procesów kształcenia i szkolenia od walidacji?

TAK

Program

Usługa jest skierowana do osób dorosłych, które opanowały język angielski na poziomie A1 i chcą skutecznie podwyższyć swoje kompetencje komunikacyjne w języku angielskim. Kurs jest prowadzony **metodą komunikatywną**, która oswaja z użyciem angielskiego oraz pozwala na szybkie zapamiętywanie struktur leksykalno-gramatycznych oraz przełamuje barierę językową. Głównym celem kursu jest wypracowanie pewności językowej i możliwości swobodnego posługiwania się językiem w sytuacjach codziennych i zawodowych. Kurs skupia się na praktycznym użyciu języka w codziennych sytuacjach związanych z życiem osobistym i zawodowym. Wykorzystywanie technik aktywizujących, takich jak: odgrywanie ról, gry językowe, technologia multimedialna, aby zaangażować ucznia w naukę. Na ostatnich zajęciach będzie przeprowadzona **walidacja** w formie wywiadu ustrukturyzowanego i testu teoretycznego wg kryteriów opisanych w zakładce cele.

Omawiane tematy

- Hobby i zainteresowania:** Porozmawiaj o swoim ulubionym hobby, np. czytasz książki, gotujesz, czy uprawiasz sport.
- Rodzina i przyjaciele:** Porozmawiaj o swojej rodzinie, relacjach z przyjaciółmi, czy wspólnych aktywnościach.
- Podróże:** Czy często podróżujesz? Dokąd najchętniej? Podziel się swoimi doświadczeniami. Na lotnisku. W hotelu.
- Miejsce zamieszkania:** Opisz swoje najbliższe otoczenie. Wolisz mieszkać w dużym czy małym mieście, czy też na wsi? Dlaczego?
- Praca i kariera:** Opowiedz o swoim zawodzie, miejscu pracy, obowiązkach, planach zawodowych, czy wyzwaniach w pracy.
- Zakupy i usługi:** Rodzaje sklepów, towary i ich cechy, sprzedawanie i kupowanie, promocja i reklama, korzystanie z usług, reklamacja
- Zdrowie, choroba i styl życia:** Porozmawiaj o zdrowym stylu życia, ćwiczeniach, diecie i relaksie, wizytach u lekarza. Jaki styl życia prowadzisz?
- Media społecznościowe:** Jak wpływają na twoje życie? Wady i zalety.
- Zwiedzanie:** Orientacja w mieście. Zabytki. Zapytaj o drogę i udziel informacji.
- Odgrywanie scenek:** Prowadzenie dialogów u lekarza, w sklepie, na lotnisku, w restauracji itp.
- Świat przyrody:** pogoda, pory roku, rośliny i zwierzęta, krajobrazy.
- Argumentowanie, za i przeciw.**
- Struktury gramatyczno-leksykalne na poziom A2.**

Wiedza - struktury leksykalno-gramatyczne wymagane na poziomie A2

Umiejętności - pisanie, czytanie, słuchanie ze zrozumieniem, formułowanie wypowiedzi ustnej

Kompetencje społeczne - poznawanie nowych osób, radzenie sobie bez bariery w jęz. angielskim w sytuacjach komunikacyjnych z rozmówcą anglojęzycznym

Godzina szkoleniowa to 45 minut. 70 godzin szkoleniowych to 52,5 godziny zegarowe. Wszystkie godziny szkoleniowe stanowią praktyczną naukę języka. Brak przerw. Zajęcia zdalne. Kurs indywidualny.

Harmonogram

Liczba pozycji harmonogramu: 35

Przedmiot / temat	Prowadzący	Data realizacji zajęć	Godzina rozpoczęcia	Godzina zakończenia	Liczba godzin
1 z 35 Przedstawianie siebie i swojego doświadczenia zawodowego - konwersacje.	AGNIESZKA KOCIUBA	03-06-2026	17:45	19:15	01:30
2 z 35 Struktury leksykalno-gramatyczne poziom A2 - ćwiczenia praktyczne.	AGNIESZKA KOCIUBA	10-06-2026	17:45	19:15	01:30

Przedmiot / temat	Prowadzący	Data realizacji zajęć	Godzina rozpoczęcia	Godzina zakończenia	Liczba godzin
3 z 35 Rodzina i przyjaciele. Opis osób. Konwersacje.	AGNIESZKA KOCIUBA	17-06-2026	17:45	19:15	01:30
4 z 35 Struktury leksykalno-gramatyczne poziom A2 - ćwiczenia praktyczne	AGNIESZKA KOCIUBA	22-06-2026	17:45	19:15	01:30
5 z 35 Hobby i spędzanie czasu wolnego. Ulubiona muzyka i książka. Wyrażanie opinii.	AGNIESZKA KOCIUBA	24-06-2026	17:45	19:15	01:30
6 z 35 Struktury leksykalno-gramatyczne poziom A2 - ćwiczenia praktyczne.	AGNIESZKA KOCIUBA	29-06-2026	17:45	19:15	01:30
7 z 35 W restauracji i kawiarni. Dialogi.	AGNIESZKA KOCIUBA	01-07-2026	17:45	19:15	01:30
8 z 35 Struktury leksykalno-gramatyczne poziom A2 - ćwiczenia praktyczne	AGNIESZKA KOCIUBA	06-07-2026	17:45	19:15	01:30
9 z 35 Podróże. Na lotnisku. W pociągu. Słownictwo, role-play, case study, konwersacje.	AGNIESZKA KOCIUBA	08-07-2026	17:45	19:15	01:30
10 z 35 Struktury leksykalno-gramatyczne poziom A2 - ćwiczenia praktyczne.	AGNIESZKA KOCIUBA	13-07-2026	17:45	19:15	01:30

Przedmiot / temat	Prowadzący	Data realizacji zajęć	Godzina rozpoczęcia	Godzina zakończenia	Liczba godzin
<p>11 z 35 W hotelu. Wybór hotelu. Rezerwacja. Rozwiązywanie problemów. Reklamacja. Role-play, case study, konwersacje.</p>	AGNIESZKA KOCIUBA	03-08-2026	17:45	19:15	01:30
<p>12 z 35 Struktury leksykalno-gramatyczne poziom A2 - ćwiczenia praktyczne.</p>	AGNIESZKA KOCIUBA	05-08-2026	19:00	20:30	01:30
<p>13 z 35 Miejsce zamieszkania. Więś czy miasto? Mieszkanie czy dom? Argumentowanie.</p>	AGNIESZKA KOCIUBA	10-08-2026	17:45	19:15	01:30
<p>14 z 35 Struktury leksykalno-gramatyczne poziom A2 - ćwiczenia praktyczne</p>	AGNIESZKA KOCIUBA	12-08-2026	19:00	20:30	01:30
<p>15 z 35 Orientacja w mieście i zwiedzanie. Dialogi.</p>	AGNIESZKA KOCIUBA	17-08-2026	17:45	19:15	01:30
<p>16 z 35 Struktury leksykalno-gramatyczne poziom A2 - ćwiczenia praktyczne.</p>	AGNIESZKA KOCIUBA	19-08-2026	19:00	20:30	01:30
<p>17 z 35 Powtórzenie i utrwalenie omówionego zakresu materiału. Ćwiczenia praktyczne.</p>	AGNIESZKA KOCIUBA	24-08-2026	17:45	19:15	01:30

Przedmiot / temat	Prowadzący	Data realizacji zajęć	Godzina rozpoczęcia	Godzina zakończenia	Liczba godzin
18 z 35 Zdrowie i styl życia. U lekarza. Słownictwo, role-play, case study, konwersacje.	AGNIESZKA KOCIUBA	26-08-2026	19:00	20:30	01:30
19 z 35 Struktury leksykalno-gramatyczne poziom A2 - ćwiczenia praktyczne.	AGNIESZKA KOCIUBA	31-08-2026	17:45	19:15	01:30
20 z 35 Zakupy spożywcze, gotowanie. Przepisy kulinarne. Słownictwo. Konwersacje.	AGNIESZKA KOCIUBA	02-09-2026	19:00	20:30	01:30
21 z 35 Sport. Sporty ekstremalne. Za i przeciw. Konwersacje.	AGNIESZKA KOCIUBA	07-09-2026	17:45	19:15	01:30
22 z 35 Struktury leksykalno-gramatyczne poziom A2 - ćwiczenia praktyczne.	AGNIESZKA KOCIUBA	09-09-2026	19:00	20:30	01:30
23 z 35 Media społecznościowe . Wyrażanie opinii, uczuć, emocji. Konwersacje.	AGNIESZKA KOCIUBA	14-09-2026	17:45	19:15	01:30
24 z 35 Struktury leksykalno-gramatyczne poziom A2 - ćwiczenia praktyczne.	AGNIESZKA KOCIUBA	16-09-2026	19:00	20:30	01:30
25 z 35 W pracy. Opis obowiązków i struktury firmy. Konwersacje.	AGNIESZKA KOCIUBA	21-09-2026	17:45	19:15	01:30

Przedmiot / temat	Prowadzący	Data realizacji zajęć	Godzina rozpoczęcia	Godzina zakończenia	Liczba godzin
26 z 35 Struktury leksykalno-gramatyczne poziom A2 - ćwiczenia praktyczne.	AGNIESZKA KOCIUBA	23-09-2026	19:00	20:30	01:30
27 z 35 Świat przyrody - pogoda, pory roku, rośliny i zwierzęta, krajobrazy. Konwersacje.	AGNIESZKA KOCIUBA	28-09-2026	17:45	19:15	01:30
28 z 35 Struktury leksykalno-gramatyczne poziom A2 - ćwiczenia praktyczne.	AGNIESZKA KOCIUBA	30-09-2026	19:00	20:30	01:30
29 z 35 Czy da się żyć bez smartfona i bez samochodu? Argumentowanie. Za i przeciw. Konwersacje.	AGNIESZKA KOCIUBA	07-10-2026	19:00	20:30	01:30
30 z 35 Struktury leksykalno-gramatyczne poziom A2 - ćwiczenia praktyczne.	AGNIESZKA KOCIUBA	14-10-2026	19:00	20:30	01:30
31 z 35 Dlaczego ludzie kochają reality shows? Jakie są Twoje doświadczenia w tym zakresie? Czy warto je oglądać. Argumentowanie za i przeciw. Konwersacje.	AGNIESZKA KOCIUBA	21-10-2026	19:00	20:30	01:30

Przedmiot / temat	Prowadzący	Data realizacji zajęć	Godzina rozpoczęcia	Godzina zakończenia	Liczba godzin
32 z 35 Struktury leksykalno-gramatyczne poziom A2 - ćwiczenia praktyczne.	AGNIESZKA KOCIUBA	28-10-2026	19:00	20:30	01:30
33 z 35 Plany na przyszłość związane z pracą, rodziną i przyjaciółmi. Konwersacje.	AGNIESZKA KOCIUBA	04-11-2026	19:00	20:30	01:30
34 z 35 Powtórzenie z omówionego zakresu tematycznego - ćwiczenia praktyczne.	AGNIESZKA KOCIUBA	18-11-2026	19:00	20:30	01:30
35 z 35 Weryfikacja efektów uczenia się, walidacja. Test teoretyczny. Wywiad ustrukturyzowany.	-	23-11-2026	18:40	20:10	01:30

Cennik

Cennik

Rodzaj ceny	Cena
Koszt przypadający na 1 uczestnika brutto	7 000,00 PLN
Podmiot uprawniony do zwolnienia z VAT na podstawie art. 43 ust. 1 ustawy o VAT	
Koszt przypadający na 1 uczestnika netto	7 000,00 PLN
Koszt osobogodziny brutto	100,00 PLN
Koszt osobogodziny netto	100,00 PLN

Prowadzący

Liczba prowadzących: 1



1 z 1

AGNIESZKA KOCIUBA

Ukończyłam Filologię angielską pierwszego stopnia na specjalności tłumaczeniowej na PANS w Nysie oraz studia magisterskie na specjalności Kultura-Media-Translacja na Uniwersytecie Śląskim. Dostosowuję metody nauczania do indywidualnych potrzeb, stylu uczenia się oraz poziomu kursanta. Największy nacisk kładę na komunikację i mówienie. Staram się nie tylko przekazywać wiedzę, ale też dodawać kursantom pewności siebie w mówieniu.

Od marca 2025 roku prowadzę kursy w BUR w wymiarze nie mniejszym niż 15h tygodniowo oraz pełnię funkcję walidatora. Mam doświadczenie zawodowe zdobyte nie wcześniej niż 5 lat przed datą wprowadzenia danych dotyczących oferowanej usługi.

Informacje dodatkowe

Informacje o materiałach dla uczestników usługi

Materiały szkoleniowe (teksty, prezentacje, ćwiczenia itp.) przygotowane przez osobę prowadzącą są zawarte w cenie usługi.

Warunki uczestnictwa

Obowiązuje podpisanie umowy.

Przed rozpoczęciem szkolenia uczestnik rozwiązuje test poziomujący.

Szkolenie odbywa się online wg harmonogramu w terminach uzgodnionych przed rozpoczęciem kursu.

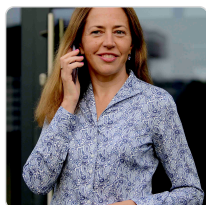
Na ostatnich zajęciach będzie przeprowadzona walidacja.

Do zaliczenia szkolenia obowiązuje frekwencja na poziomie minimum 80%.

Warunki techniczne

Szkolenie odbywa się na platformie MS Teams. Wymagany jest dostęp do komputera/laptopa lub innego urządzenia z dostępem do Internetu, kamerą i mikrofonem. Zalecane jest ściągnięcie aplikacji MS Teams (aplikacja bezpłatna). Warunki minimalne łącza internetowego prędkość pobierania – 1 Mb/s; prędkość wysyłania 1 Mb/s.

Kontakt



KATARZYNA MICHALAK

E-mail germania@germania.com.pl

Telefon (+48) 601 911 980