



Metodyka pracy z osobą z niepełnosprawnością

Numer usługi 2026/04/29/20306/3522826

Szkoła Męskiego
stylu Agnieszka
Świsł-Kamińska

Brak ocen dla tego dostawcy

- Usługa szkoleniowa
- zdalna w czasie rzeczywistym
- 08:00 h
- 03.09.2026 do 03.09.2026

900,00 PLN brutto
731,71 PLN netto
112,50 PLN brutto/h
91,46 PLN netto/h
166,67 PLN cena rynkowa ⓘ

Informacje podstawowe

Kategoria	Zdrowie i medycyna / Psychologia i rozwój osobisty
Identyfikatory projektów	Akademia HR
Grupa docelowa usługi	<p>Szkolenie „Metodyka pracy z osobą z niepełnosprawnością” skierowane jest do osób dorosłych, które w swojej pracy zawodowej lub planowanej działalności mają kontakt z osobami z niepełnosprawnościami, w szczególności z niepełnosprawnością intelektualną.</p> <p>Uczestnikami szkolenia mogą być m.in. pracownicy placówek oświatowych, opiekuńczych, terapeutycznych i rehabilitacyjnych, pedagodzy, wychowawcy, opiekunowie, asystenci osób z niepełnosprawnościami, pracownicy socjalni, trenerzy pracy, instruktorzy terapii zajęciowej, wolontariusze oraz osoby zainteresowane podjęciem pracy w obszarze wsparcia i rehabilitacji osób z niepełnosprawnościami.</p> <p>Szkolenie adresowane jest zarówno do osób posiadających doświadczenie w pracy z osobami z niepełnosprawnościami, jak i do osób rozpoczynających działalność w tym obszarze. Udział w szkoleniu nie wymaga specjalistycznego przygotowania – wiedza i umiejętności przekazywane są od podstaw, z uwzględnieniem praktycznego charakteru zajęć.</p>
Minimalna liczba uczestników	1
Maksymalna liczba uczestników	30
Data zakończenia rekrutacji	27-08-2026
Forma prowadzenia usługi	zdalna w czasie rzeczywistym
Liczba godzin usługi	8

Cel

Cel edukacyjny

Celem szkolenia jest wyposażenie uczestników w wiedzę oraz umiejętności z zakresu metodyki pracy z osobami z niepełnosprawnościami, ze szczególnym uwzględnieniem osób z niepełnosprawnością intelektualną. Uczestnicy poznają specyfikę funkcjonowania osób z niepełnosprawnościami, ich szczególne potrzeby, przyczyny występowania zachowań trudnych oraz skuteczne sposoby reagowania w sytuacjach problemowych. Szkolenie ma na celu przygotowanie uczestników do świadomego i bezpiecznego wspierania rozwoju,

Efekty uczenia się oraz kryteria weryfikacji ich osiągnięcia i Metody walidacji

Efekty uczenia się	Kryteria weryfikacji	Metoda walidacji
<p>Charakteryzuje niepełnosprawność intelektualną oraz jej wpływ na funkcjonowanie osoby</p> <p>Rozpoznaje szczególne potrzeby osób z niepełnosprawnościami oraz ich znaczenie w procesie wsparcia i rehabilitacji</p>	<p>definiuje pojęcie niepełnosprawności intelektualnej</p> <p>wskazuje cechy i ograniczenia wynikające z niepełnosprawności intelektualnej</p> <p>opisuje wpływ niepełnosprawności na codzienne funkcjonowanie osoby</p> <p>identyfikuje podstawowe potrzeby osób z niepełnosprawnościami (bezpieczeństwo, opieka, komunikacja, poczucie własnej wartości)</p> <p>wskazuje sposoby zaspokajania tych potrzeb w pracy z osobą niepełnosprawną</p> <p>ocenia znaczenie indywidualnego podejścia w procesie wsparcia</p>	<p>Test teoretyczny</p> <p>Test teoretyczny z wynikiem generowanym automatycznie</p>
<p>Rozumie przyczyny powstawania zachowań trudnych i zna sposoby reagowania w sytuacjach kryzysowych</p>	<p>rozdzieli zachowania trudne u osób z niepełnosprawnością intelektualną</p> <p>wskazuje sposoby reagowania w przypadku agresji, samookaleczenia lub zachowań destrukcyjnych</p> <p>ocenia skuteczność działań interwencyjnych w różnych sytuacjach problemowych</p>	<p>Test teoretyczny z wynikiem generowanym automatycznie</p>

Efekty uczenia się	Kryteria weryfikacji	Metoda walidacji
<p>Zna rolę pracy jako formy rehabilitacji społecznej i potrafi wskazać korzyści wynikające z zatrudniania osób z niepełnosprawnościami</p>	<p>wyjaśnia znaczenie pracy w aktywizacji społecznej osób z niepełnosprawnościami</p> <p>identyfikuje mocne strony osób z niepełnosprawnościami w kontekście zawodowym</p> <p>wskazuje społeczne i indywidualne korzyści wynikające z zatrudniania osób z niepełnosprawnościami</p>	<p>Test teoretyczny z wynikiem generowanym automatycznie</p>
<p>Identyfikuje alternatywne i wspomagające metody usprawniające funkcjonowanie osób z niepełnosprawnościami</p>	<p>rozdziela metody wspomagające funkcjonowanie (stymulacja polisensoryczna, F. Affolter, hipoterapia, dogoterapia, arteterapia, muzykoterapia)</p> <p>wskazuje obszary zastosowania poszczególnych metod terapeutycznych</p> <p>ocenia korzyści wynikające z zastosowania metod wspomagających w pracy z osobą niepełnosprawną</p>	<p>Test teoretyczny z wynikiem generowanym automatycznie</p>

Kwalifikacje

Kompetencje

Usługa prowadzi do nabycia kompetencji.

Warunki uznania kompetencji

Pytanie 1. Czy dokument potwierdzający uzyskanie kompetencji lub wyraźnie z nim powiązane inne dokumenty związane ze wsparciem zawierają opis efektów uczenia się?

TAK

Pytanie 2. Czy dokument lub wyraźnie z nim powiązane inne dokumenty związane ze wsparciem potwierdzają, że walidacja została przeprowadzona w oparciu o zdefiniowane w efektach uczenia się kryteria ich weryfikacji i zgodnie z zaplanowanymi metodami walidacji?

TAK

Pytanie 3. Czy dokument lub wyraźnie z nim powiązane inne dokumenty związane ze wsparciem potwierdzają zastosowanie rozwiązań zapewniających rozdzielenie procesów kształcenia i szkolenia od walidacji?

TAK

Program

Czas trwania

- 8 godzin online w czasie rzeczywistym
- Szkolenie prowadzone w godzinach dydaktycznych

Zakres tematyczny szkolenia

Moduł 1. Niepełnosprawność intelektualna – charakterystyka

- definicja i klasyfikacja niepełnosprawności intelektualnej
- wpływ niepełnosprawności intelektualnej na funkcjonowanie osoby

Moduł 2. Szczególne potrzeby osób z niepełnosprawnościami

- potrzeba bezpieczeństwa
- potrzeba doznawania opieki
- potrzeba porozumienia z otoczeniem
- potrzeba poczucia własnej wartości

Moduł 3. Zachowania trudne u osób z niepełnosprawnością intelektualną

- charakter i cele zachowań trudnych
- sposoby reagowania w przypadku samookaleczenia
- sposoby reagowania w przypadku agresji i zachowań destrukcyjnych

Moduł 4. Praca jako forma rehabilitacji społecznej

- wykorzystywanie mocnych stron osób z niepełnosprawnością intelektualną w pracy zawodowej
- praca z opinii osób niepełnosprawnych
- korzyści społeczne płynące z zatrudniania osób z niepełnosprawnościami

Moduł 5. Alternatywne i wspomagające metody usprawniające funkcjonowanie osób z niepełnosprawnościami

- stymulacja polisensoryczna
- metoda F. Affolter
- hipoterapia
- dogoterapia
- arteterapia
- muzykoterapia

Moduł 6. Ćwiczenia – zajęcia praktyczne

- zajęcia praktyczne z wykorzystaniem poznanych metod
- symulacje i scenariusze reagowania na zachowania trudne
- praktyczne ćwiczenia wspomagające rozwój kompetencji komunikacyjnych i społecznych

Harmonogram

Liczba pozycji harmonogramu: 7

Przedmiot / temat	Prowadzący	Data realizacji zajęć	Godzina rozpoczęcia	Godzina zakończenia	Liczba godzin
1 z 7 Moduł 1. Niepełnosprawność intelektualna – charakterystyka	AGNIESZKA ŚWIST-KAMIŃSKA	03-09-2026	09:00	10:00	01:00
2 z 7 Moduł 2. Szczególne potrzeby osób z niepełnosprawnościami	AGNIESZKA ŚWIST-KAMIŃSKA	03-09-2026	10:00	11:00	01:00
3 z 7 Moduł 3. Zachowania trudne u osób z niepełnosprawnością intelektualną	AGNIESZKA ŚWIST-KAMIŃSKA	03-09-2026	11:00	12:00	01:00
4 z 7 Moduł 4. Praca jako forma rehabilitacji społecznej	AGNIESZKA ŚWIST-KAMIŃSKA	03-09-2026	12:00	13:00	01:00
5 z 7 Moduł 5. Alternatywne i wspomagające metody usprawniające funkcjonowanie osób z niepełnosprawnościami	AGNIESZKA ŚWIST-KAMIŃSKA	03-09-2026	13:00	14:00	01:00
6 z 7 Moduł 6. Ćwiczenia – zajęcia praktyczne	AGNIESZKA ŚWIST-KAMIŃSKA	03-09-2026	14:00	15:00	01:00
7 z 7 Walidacja	-	03-09-2026	15:00	15:20	00:20

Cennik

Jeżeli korzystasz z dofinansowania w wysokości co najmniej 70% przysługuje Tobie zwolnienie z podatku VAT

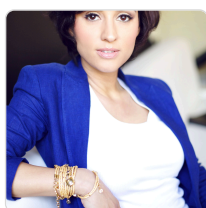
Cennik

Rodzaj ceny	Cena
-------------	------

Koszt przypadający na 1 uczestnika brutto	900,00 PLN
Koszt przypadający na 1 uczestnika netto	731,71 PLN
Koszt osobogodziny brutto	112,50 PLN
Koszt osobogodziny netto	91,46 PLN

Prowadzący

Liczba prowadzących: 1



1 z 1

AGNIESZKA ŚWIST-KAMIŃSKA

Mgr Pedagogiki, coach i trener biznesu. Od 10 lat prowadzi szkolenia grupowe i warsztaty rozwojowe z zakresu kompetencji miękkich, w tym komunikacji interpersonalnej, autoprezentacji, asertywności i budowania wizerunku, również dla osób z niepełnosprawnością.

Specjalizuje się we wspieraniu rozwoju osobistego i zawodowego uczestników, łącząc wiedzę z pedagogiki i doświadczenie coachingowe.

Informacje dodatkowe

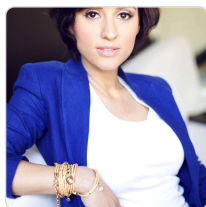
Informacje o materiałach dla uczestników usługi

Uczestnicy szkolenia otrzymają **prezentację szkoleniową w formacie PDF**, zawierającą wszystkie najważniejsze treści omawiane podczas szkolenia, przykłady, ćwiczenia oraz wskazówki praktyczne. Materiały te będą przesłane drogą mailową przed rozpoczęciem szkolenia lub udostępnione do pobrania w trakcie sesji online.

Warunki techniczne

- Platforma szkoleniowa:** Szkolenie prowadzone jest za pośrednictwem **Google Meet**, umożliwiającej kontakt face-to-face między prowadzącym a uczestnikami.
- Sprzęt uczestnika:** Uczestnik powinien dysponować komputerem, laptopem lub tabletem z dostępem do kamery i mikrofonu.
- Parametry łącza internetowego:** Stabilne połączenie z Internetem o minimalnej przepustowości 5 Mb/s w górę i w dół, zapewniające płynny obraz i dźwięk podczas sesji online.
- Oprogramowanie:** Aktualna przeglądarka internetowa obsługująca Google Meet lub aplikacja Google Meet, umożliwiająca korzystanie z funkcji czatu, dzielenia ekranu oraz pobranie materiałów szkoleniowych (prezentacja PDF).
- Środowisko pracy:** Ciche miejsce umożliwiające aktywny udział w szkoleniu, w tym korzystanie z kamery i mikrofonu podczas ćwiczeń praktycznych oraz dyskusji grupowych.

Kontakt



AGNIESZKA ŚWIST-KAMIŃSKA

E-mail ask@szkolameskiegostylu.pl

Telefon (+48) 513 125 202