



Szkolenie z Makijażu Permanentnego - PERFEKCYJNE BRWI BASIC

Numer usługi 2026/04/29/124264/3521554

6 600,00 PLN brutto
5 365,85 PLN netto
165,00 PLN brutto/h
134,15 PLN netto/h
226,67 PLN cena rynkowa ⓘ

NEW LOOK
CONSULTING
SPÓŁKA Z
OGRANICZONĄ
ODPOWIEDZIALNOŚ
CIĄ

📍 Warszawa
🏠 Usługa szkoleniowa
📄 stacjonarna

★★★★★ 5,0 / 5

🕒 40:00 h

118 ocen

📅 27.07.2026 do 31.07.2026

Informacje podstawowe

Kategoria

Styl życia / Uroda

Grupa docelowa usługi

Szkolenie skierowane jest do:

- osób indywidualnych chcących rozpocząć pracę w zawodzie linergisty
- dla właścicieli salonów z branży Beauty, którzy chcą poszerzyć zakres swoich usług
- dla pracowników salonów kosmetycznych, chcących podnieść swoje kwalifikacje
- dla kosmetologów chcących świadczyć kompleksową usługę makijażu permanentnego

Minimalna liczba uczestników

1

Maksymalna liczba uczestników

3

Data zakończenia rekrutacji

22-07-2026

Forma prowadzenia usługi

stacjonarna

Liczba godzin usługi

40

Podstawa uzyskania wpisu do BUR

Standard Usługi Szkoleniowo-Rozwojowej PIFS SUS 2.0

Cel

Cel edukacyjny

Usługa Szkolenie z Makijażu Permanentnego PERFEKCYJNE BRWI BASIC, przygotowuje do samodzielnego wykonywania zabiegu mikropigmentacji brwi z efektem Ombre, Powder, Cover z zastosowaniem urządzenia do aplikowania pigmentu.

Efekty uczenia się oraz kryteria weryfikacji ich osiągnięcia i Metody walidacji

Efekty uczenia się	Kryteria weryfikacji	Metoda walidacji
<p>Wiedza: Definiuje aspekt prawny w zawodzie linergisty oraz zasady przepisów sanitarnych oraz ubezpieczeń OC</p> <p>Opisuje budowę skóry, rozróżnia rodzaje pigmentów, opisuje techniki pigmentacji brwi</p>	<p>Identyfikuje zakres odpowiedzialności prawnej związanej z wykonywaniem zabiegów PMU oraz uzasadnia potrzebę posiadania ubezpieczenia OC jako formy zabezpieczenia prawnego.</p> <ul style="list-style-type: none">• Charakteryzuje budowę anatomiczną i funkcje skóry• Rozróżnia metody Powder Brows, Ombre Brows , Soft Brows• Rozróżnia cechy i typy pigmentów, podstawy teorii barw i analizy kolorystycznej oraz ich zastosowanie w makijażu permanentnym• Rozpoznaje typy kształtów twarzy i określa formę pigmentacji brwi	<p>Wywiad swobodny</p> <p>Obserwacja w warunkach symulowanych</p>
<p>Przygotowuje stanowisko pracy</p>	<ul style="list-style-type: none">• Opisuje zestaw narzędzi i akcesoriów niezbędnych do wykonania zabiegu makijażu permanentnego• Dobiera odpowiednie preparaty oraz pigmenty zgodnie z wymaganiami zabiegu• Identyfikuje funkcje i sposób zastosowania narzędzi oraz akcesoriów używanych podczas procedury• Stosuje zasady higieny, wymogi sanitarne oraz przepisy BHP obowiązujące przy wykonywaniu makijażu permanentnego	<p>Obserwacja w warunkach symulowanych</p>

Efekty uczenia się	Kryteria weryfikacji	Metoda walidacji
Wykonuje zabieg makijażu permanentnego brwi	<p>Stosuje wiedzę teoretyczną do prawidłowego wykonania procedury zabiegowej krok po kroku.</p> <p>Dobiera odpowiedni sprzęt, igły i środki znieczulające do konkretnego zabiegu.</p> <p>Wykonuje procedurę usuwania pigmentu zgodnie z obowiązującymi standardami i zasadami bezpieczeństwa.</p> <p>Identyfikuje przeciwwskazania u klienta przed przystąpieniem do zabiegu.</p> <p>Prezentuje prawidłowe zalecenia dotyczące pielęgnacji po zabiegu.</p> <p>Analizuje przypadki klientów i dostosowuje metodę zabiegową do indywidualnych potrzeb.</p>	Obserwacja w warunkach symulowanych
Przestrzega zasad etyki zawodowej oraz procedur bezpieczeństwa w kontakcie z klientem.	<p>Komunikuje się w sposób profesjonalny i empatyczny z klientem, dbając o jego komfort i zaufanie.</p> <p>Podejmuje odpowiedzialne decyzje dotyczące wykonania lub odmowy wykonania zabiegu.</p> <p>Organizuje miejsce pracy zgodnie z zasadami higieny i przepisami sanitarno-epidemiologicznymi.</p> <p>Doskonali swoje kompetencje zawodowe poprzez udział w szkoleniach i aktualizowanie wiedzy.</p>	Obserwacja w warunkach symulowanych

Kwalifikacje

Kompetencje

Usługa prowadzi do nabycia kompetencji.

Warunki uznania kompetencji

Pytanie 1. Czy dokument potwierdzający uzyskanie kompetencji lub wyraźnie z nim powiązane inne dokumenty związane ze wsparciem zawierają opis efektów uczenia się?

TAK

Pytanie 2. Czy dokument lub wyraźnie z nim powiązane inne dokumenty związane ze wsparciem potwierdzają, że walidacja została przeprowadzona w oparciu o zdefiniowane w efektach uczenia się kryteria ich weryfikacji i zgodnie z zaplanowanymi metodami walidacji?

TAK

Pytanie 3. Czy dokument lub wyraźnie z nim powiązane inne dokumenty związane ze wsparciem potwierdzają zastosowanie rozwiązań zapewniających rozdzielanie procesów kształcenia i szkolenia od walidacji?

TAK

Program

Szkolenie jest przeprowadzane w grupie max.3 osób. Każdy uczestnik ma do dyspozycji osobne stanowisko pracy. Każdy uczestnik w trakcie szkolenia ma do dyspozycji 2-3 modelek. Dostępne są urządzenia i wszelkie akcesoria do wykonywania zabiegów mikropigmentacji.

Zajęcia realizowane są w godzinach zegarowych.

Uczestnik nie musi spełniać żadnych wymagań aby przystąpić do szkolenia.

Uczestnik zobowiązany jest do udziału w zajęciach w więcej niż 80%.

Część Teoretyczna: 2h

- Wstęp do makijażu permanentnego,
- zastosowanie i zasady w mikropigmentacji,
- aspekty prawne zawodu linergistki
- przepisy sanitarne,
- ubezpieczenie OC
- budowa i anatomia skóry
- barwniki- rodzaje i dobór
- urządzenia i artykuły niezbędne do wykonywania zabiegu
- higiena i bezpieczeństwo
- przygotowanie stanowiska pracy,
- wskazania i przeciwwskazania do zabiegu
- dokumentacja zabiegowa

Część praktyczna: 38 h

- rodzaje mikropigmentacji brwi,
- PERFEKCYJNY RYSUNEK BRWI - nauka rysunku wstępnego na szablonie, główce treningowej oraz modelce,
- ruchy w mikropigmentacji - praca na skórkach
- przygotowanie klienta do zabiegu,
- wykonanie rysunku brwi za pomocą nici - praca na modelce,
- makijaż permanentny Brwi - pokaz instruktazowy z omówieniem krok po kroku.
- wykonanie rysunku brwi - praca na modelce,
- wykonanie makijażu permanentnego brwi - praca na modelce pod okiem szkoleniowca
- rodzaje metod usuwania makijażu permanentnego
- wykonanie usuwania makijażu permanentnego - praca na modelce pod okiem szkoleniowca

Walidacja:

Walidacja usługi polega na przeprowadzeniu wywiadu swobodnego oraz obserwacji w warunkach symulowanych. Obejmuje wykonanie zabiegu makijażu permanentnego brwi na modelce jedną z wybranych metod. W trakcie zabiegu przeprowadzony zostaje wywiad weryfikujący zdobytą wiedzę o budowie skóry, rodzajach pigmentów, sprzęcie oraz jego zastosowaniu w makijażu permanentnym itp.

Walidacja odbywa się na koniec szkolenia w dniu 31.07.2026 od godziny 15:30

Przerwy wliczają się w liczbę godzin usługi

Walidacja wlicza się w liczbę godzin usługi.

Szkolenie będzie realizowane metodami interaktywnymi i aktywizującymi, rozumianymi jako metody umożliwiające uczenie się w oparciu o doświadczenie i pozwalające uczestnikom na ćwiczenie umiejętności tj:

- Metoda symulacyjna
- Rozmowa kierowana

Harmonogram

Liczba pozycji harmonogramu: 20

Przedmiot / temat	Prowadzący	Data realizacji zajęć	Godzina rozpoczęcia	Godzina zakończenia	Liczba godzin
1 z 20 Część Teoretyczna - Wstęp do makijażu permanentnego, zastosowanie i zasady w mikropigmentacji , aspekty prawne zawodu linergistki przepisy sanitarne, ubezpieczenie OC	Anna Zajdel	27-07-2026	08:00	08:45	00:45
2 z 20 Część teoretyczna - budowa i anatomia skóry, barwniki- rodzaje i dobór, urządzenia i artykuły niezbędne do wykonywania zabiegu	Anna Zajdel	27-07-2026	08:45	09:15	00:30
3 z 20 Część teoretyczna - budowa i anatomia skóry, barwniki- rodzaje i dobór, urządzenia i artykuły niezbędne do wykonywania zabiegu	Anna Zajdel	27-07-2026	09:15	09:45	00:30
4 z 20 Przerwa	Anna Zajdel	27-07-2026	09:45	10:00	00:15

Przedmiot / temat	Prowadzący	Data realizacji zajęć	Godzina rozpoczęcia	Godzina zakończenia	Liczba godzin
5 z 20 Część praktyczna - rodzaje mikropigmentacji brwi, PERFEKCYJNY RYSUNEK BRWI - nauka rysunku wstępnego na szablonie, główce treningowej oraz modelce, ruchy w mikropigmentacji - praca na skórkach	Anna Zajdel	27-07-2026	10:00	13:00	03:00
6 z 20 Przerwa	Anna Zajdel	27-07-2026	13:00	13:15	00:15
7 z 20 Część praktyczna - przygotowanie klienta do zabiegu, wykonanie rysunku brwi za pomocą nici - praca na modelce, makijaż permanentny Brwi - pokaz instruktażowy z omówieniem krok po kroku.	Anna Zajdel	27-07-2026	13:15	16:00	02:45
8 z 20 Część praktyczna - przygotowanie klienta do zabiegu, wykonanie rysunku brwi - praca na modelce, wykonanie makijażu permanentnego brwi - praca na modelce pod okiem szkoleniowca	Anna Zajdel	28-07-2026	08:00	12:30	04:30
9 z 20 Przerwa	Anna Zajdel	28-07-2026	12:30	13:00	00:30

Przedmiot / temat	Prowadzący	Data realizacji zajęć	Godzina rozpoczęcia	Godzina zakończenia	Liczba godzin
10 z 20 Część praktyczna - przygotowanie klienta do zabiegu, wykonanie rysunku brwi - praca na modelce, wykonanie makijażu permanentnego brwi - praca na modelce pod okiem szkoleniowca	Anna Zajdel	28-07-2026	13:00	16:00	03:00
11 z 20 Część praktyczna - przygotowanie klienta do zabiegu, wykonanie rysunku brwi - praca na modelce, wykonanie makijażu permanentnego brwi - praca na modelce pod okiem szkoleniowca	Anna Zajdel	29-07-2026	08:00	12:30	04:30
12 z 20 Przerwa	Anna Zajdel	29-07-2026	12:30	13:00	00:30
13 z 20 Część praktyczna - przygotowanie klienta do zabiegu, wykonanie rysunku brwi - praca na modelce, wykonanie makijażu permanentnego brwi - praca na modelce pod okiem szkoleniowca	Anna Zajdel	29-07-2026	13:00	16:00	03:00

Przedmiot / temat	Prowadzący	Data realizacji zajęć	Godzina rozpoczęcia	Godzina zakończenia	Liczba godzin
14 z 20 Część praktyczna - przygotowanie klienta do zabiegu, wykonanie rysunku brwi - praca na modelce, wykonanie makijażu permanentnego brwi - praca na modelce pod okiem szkoleniowca	Anna Zajdel	30-07-2026	08:00	12:30	04:30
15 z 20 Przerwa	Anna Zajdel	30-07-2026	12:30	13:00	00:30
16 z 20 Część praktyczna - przygotowanie klienta do zabiegu, wykonanie rysunku brwi - praca na modelce, wykonanie makijażu permanentnego brwi - praca na modelce pod okiem szkoleniowca	Anna Zajdel	30-07-2026	13:00	16:00	03:00
17 z 20 Część praktyczna - przygotowanie klienta do zabiegu, wykonanie rysunku brwi - praca na modelce, wykonanie makijażu permanentnego brwi - praca na modelce pod okiem szkoleniowca	Anna Zajdel	31-07-2026	08:00	12:30	04:30
18 z 20 Przerwa	Anna Zajdel	31-07-2026	12:30	13:00	00:30

Przedmiot / temat	Prowadzący	Data realizacji zajęć	Godzina rozpoczęcia	Godzina zakończenia	Liczba godzin
19 z 20 Część praktyczna - przygotowanie klienta do zabiegu, wykonanie rysunku brwi - praca na modelce, wykonanie makijażu permanentnego brwi - praca na modelce pod okiem szkoleniowca	Anna Zajdel	31-07-2026	13:00	15:30	02:30
20 z 20 Walidacja	-	31-07-2026	15:30	16:00	00:30

Cennik

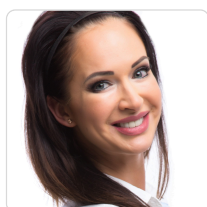
Jeżeli korzystasz z dofinansowania w wysokości co najmniej 70% przysługuje Tobie zwolnienie z podatku VAT

Cennik

Rodzaj ceny	Cena
Koszt przypadający na 1 uczestnika brutto	6 600,00 PLN
Koszt przypadający na 1 uczestnika netto	5 365,85 PLN
Koszt osobogodziny brutto	165,00 PLN
Koszt osobogodziny netto	134,15 PLN

Prowadzący

Liczba prowadzących: 1



1 z 1

Anna Zajdel

Trenerka i Linergistka z pedagogicznym wykształceniem. 21 lat doświadczenia jako linergistka 14 lat doświadczenia jako trenerka. Ukończonych kilkanaście szkoleń w Polsce i na świecie, m.in. elitarnie szkolenie w Monachium i Izraelu. Umiejętności techniczne, zaangażowanie oraz jasny

przekaz wiedzy przekłada się na skuteczną naukę. Ciągły rozwój poprzez uczestnictwo w licznych szkoleniach pozwalała mi być jeszcze lepszą trenerką.

Informacje dodatkowe

Informacje o materiałach dla uczestników usługi

Uczestnik kursu otrzymuje skrypt szkoleniowy, zeszyt ćwiczeń oraz wzory dokumentów.

Dostępne są urządzenia i wszelkie akcesoria do wykonywania zabiegów mikropigmentacji.

Informacje dodatkowe

Uczestnik kursu otrzymuje skrypt szkoleniowy, zeszyt ćwiczeń oraz wzory dokumentów.

Dostępne są urządzenia i wszelkie akcesoria do wykonywania zabiegów mikropigmentacji.

Adres

ul. Konstantego Ildefonsa Gałczyńskiego 3/12

00-362 Warszawa

woj. mazowieckie

Udogodnienia w miejscu realizacji usługi

- Klimatyzacja
- Wi-fi

Kontakt



KATARZYNA PEŁKA

E-mail k.pelka@newlooks.pl

Telefon (+48) 532 167 000