



Creative Brand  
Mateusz Wrzesiński

★★★★★ 5,0 / 5

15 ocen

## Sztuczna inteligencja w praktyce - wprowadzenie do wykorzystania narzędzi AI w pracy zawodowej dla osób bez doświadczenia technicznego.

Numer usługi 2026/04/28/192199/3519374

- Usługa szkoleniowa
- zdalna w czasie rzeczywistym
- 12:00 h
- 23.07.2026 do 30.07.2026

2 287,80 PLN brutto

1 860,00 PLN netto

190,65 PLN brutto/h

155,00 PLN netto/h

183,33 PLN cena rynkowa ⓘ

## Informacje podstawowe

### Kategoria

Informatyka i telekomunikacja / Aplikacje biznesowe

### Grupa docelowa usługi

Szkolenie skierowane jest do osób dorosłych bez doświadczenia technicznego, które chcą w praktyczny i bezpieczny sposób korzystać z narzędzi opartych na sztucznej inteligencji w pracy i życiu codziennym.

W szczególności do:

- pracowników biurowych, specjalistów i menedżerów, którzy chcą zwiększyć efektywność pracy dzięki wykorzystaniu AI,
- właścicieli mikro- i małych przedsiębiorstw zainteresowanych automatyzacją prostych zadań (np. komunikacja, marketing, organizacja pracy),
- osób rozpoczynających naukę kompetencji cyfrowych i chcących rozwijać cyfrowe kwalifikacje,
- uczestników, którzy nie posiadają wcześniejszego przygotowania technicznego, ale są otwarci na poznanie nowoczesnych technologii.

Uczestnicy potrzebują jedynie podstawowej umiejętności obsługi komputera i Internetu.

### Minimalna liczba uczestników

1

### Maksymalna liczba uczestników

10

### Data zakończenia rekrutacji

17-07-2026

### Forma prowadzenia usługi

zdalna w czasie rzeczywistym

### Liczba godzin usługi

12

### Podstawa uzyskania wpisu do BUR

Certyfikat ISO 21001: 2018 Organizacje edukacyjne – „Systemy zarządzania dla organizacji edukacyjnych – wymagania ze wskazówkami

# Cel

## Cel edukacyjny

Celem szkolenia jest przygotowanie uczestników do praktycznego i odpowiedzialnego korzystania z narzędzi sztucznej inteligencji (AI) w pracy i życiu codziennym. Uczestnicy poznają podstawy działania AI, nauczą się tworzyć skuteczne prompty i rozwijać kompetencje cyfrowe, wspierające świadome i zrównoważone wykorzystanie technologii.

## Efekty uczenia się oraz kryteria weryfikacji ich osiągnięcia i Metody walidacji

Efekty uczenia się	Kryteria weryfikacji	Metoda walidacji
Uczestnik definiuje podstawowe pojęcia związane ze sztuczną inteligencją i rozróżnia jej główne zastosowania.	Poprawnie przyporządkowuje przykłady narzędzi AI do odpowiednich obszarów zastosowań.	Test teoretyczny z wynikiem generowanym automatycznie
Uczestnik identyfikuje możliwości i ograniczenia wykorzystania AI w pracy i życiu codziennym.	Wskazuje przykłady użycia AI oraz analizuje potencjalne ryzyka i ograniczenia.	Test teoretyczny z wynikiem generowanym automatycznie
Uczestnik stosuje wybrane narzędzia AI (np. ChatGPT, Perplexity, Ideogram, NotebookLM) w prostych zadaniach praktycznych.	Dobiera odpowiednie narzędzie do danego celu i ocenia jego przydatność.	Test teoretyczny z wynikiem generowanym automatycznie
Uczestnik formułuje skuteczne prompty i ocenia ich wpływ na jakość uzyskiwanych wyników.	Tworzy poprawne zapytania i porównuje uzyskane odpowiedzi pod kątem trafności.	Test teoretyczny z wynikiem generowanym automatycznie
Uczestnik analizuje przykłady etycznego i bezpiecznego korzystania z AI w pracy	Wskazuje działania zgodne i niezgodne z zasadami etycznymi i ochrony danych.	Test teoretyczny z wynikiem generowanym automatycznie
Uczestnik ocenia znaczenie rozwijania kompetencji cyfrowych w kontekście pracy z AI.	Wymienia sposoby wdrażania rozwiązań wspierających cyfrową transformację.	Test teoretyczny z wynikiem generowanym automatycznie

# Kwalifikacje

## Kompetencje

Usługa prowadzi do nabycia kompetencji.

## Warunki uznania kompetencji

Pytanie 1. Czy dokument potwierdzający uzyskanie kompetencji lub wyrażnie z nim powiązane inne dokumenty związane ze wsparciem zawierają opis efektów uczenia się?

TAK

**Pytanie 2. Czy dokument lub wyraźnie z nim powiązane inne dokumenty związane ze wsparciem potwierdzają, że walidacja została przeprowadzona w oparciu o zdefiniowane w efektach uczenia się kryteria ich weryfikacji i zgodnie z zaplanowanymi metodami walidacji?**

TAK

**Pytanie 3. Czy dokument lub wyraźnie z nim powiązane inne dokumenty związane ze wsparciem potwierdzają zastosowanie rozwiązań zapewniających rozdzielanie procesów kształcenia i szkolenia od walidacji?**

TAK

## Program

### Dzień 1

1. Wprowadzenie do sztucznej inteligencji – podstawowe pojęcia, historia, przykłady zastosowań w codziennym życiu i pracy.
2. Sztuczna inteligencja a człowiek – rola AI w organizacji, wpływ na efektywność i komunikację.
3. Możliwości i ograniczenia AI – przykłady praktyczne, analiza mitów i faktów.
4. Etyka i bezpieczeństwo w korzystaniu z AI – prywatność, dane, odpowiedzialność, wpływ na środowisko.
5. Pierwsze kroki z ChatGPT – interfejs, konfiguracja konta, tworzenie pierwszych zapytań.
6. Ćwiczenia praktyczne – wykorzystanie ChatGPT do pisania tekstów, pomysłów, analiz i organizacji pracy.
7. Tworzenie skutecznych promptów – struktura, kontekst, precyzja komunikatu.

### Dzień 2

1. Narzędzia wspierające pracę z AI – przegląd i testowanie wybranych aplikacji: Perplexity, Ideogram, NotebookLM.
2. Dobór narzędzi do celu – jak ocenić przydatność różnych rozwiązań w zależności od potrzeb.
3. Ćwiczenia praktyczne – wykorzystanie AI do tworzenia treści, analiz danych i generowania pomysłów.
4. AI w pracy i biznesie – przykłady zastosowań w marketingu, administracji, HR, obsłudze klienta.
5. AI i kompetencje cyfrowe – jak rozwijać umiejętność korzystania z technologii w sposób świadomy i efektywny.
6. Zielone kwalifikacje w kontekście AI – odpowiedzialne korzystanie z technologii, ograniczanie śladu środowiskowego, cyfrowa efektywność.
7. Walidacja – test teoretyczny z wynikiem generowanym automatycznie.

### Walidacja

Walidacja efektów uczenia się zostanie przeprowadzona w formie testu z wynikiem generowanym automatycznie, przeprowadzony przez trenera Mateusza Wrzesińskiego.

### Metody pracy

Prezentacje trenerskie, ćwiczenia praktyczne na rzeczywistych narzędziach, studia przypadków, pytania i odpowiedzi, refleksja indywidualna i grupowa.

Szkolenie odbywa się w godzinach zegarowych (1 godzina = 60 minut).

Liczba godzin usługi jest liczona w godzinach zegarowych i obejmuje proces kształcenia, walidację oraz przerwy. W trakcie szkolenia przewidziane są przerwy, które stanowią integralną część usługi rozwojowej.

Łącznie: **12 godzin zegarowych**, w tym: 6 godzin zajęć teoretycznych, 4 godziny zajęć praktycznych, 30 minut walidacji, 90 minut przerw. Przerwy są wliczone w czas trwania usługi.

Podczas szkolenia przewidywane są drobne przerwy fizjologiczne zależne od potrzeb i dynamiki grupy.

**Szkolenie jest zwolnione z VAT na podstawie § 3 ust. 1 pkt 14 Rozporządzenia Ministra Finansów z dnia 20 grudnia 2013 r. w sprawie zwolnień od podatku od towarów i usług oraz warunków stosowania tych zwolnień (tekst jednolity Dz.U. z 2020r., poz. 1983).**

# Harmonogram

Liczba pozycji harmonogramu: 11

Przedmiot / temat	Prowadzący	Data realizacji zajęć	Godzina rozpoczęcia	Godzina zakończenia	Liczba godzin
1 z 11 Dzień 1 cz.1	Mateusz Wrzesiński	23-07-2026	10:00	12:00	02:00
2 z 11 przerwa	Mateusz Wrzesiński	23-07-2026	12:00	12:15	00:15
3 z 11 Dzień 1 cz.2	Mateusz Wrzesiński	23-07-2026	12:15	14:15	02:00
4 z 11 przerwa	Mateusz Wrzesiński	23-07-2026	14:15	14:45	00:30
5 z 11 Dzień 1 cz.3	Mateusz Wrzesiński	23-07-2026	14:45	16:00	01:15
6 z 11 Dzień 2 cz.1	Mateusz Wrzesiński	30-07-2026	10:00	12:00	02:00
7 z 11 przerwa	Mateusz Wrzesiński	30-07-2026	12:00	12:15	00:15
8 z 11 Dzień 2 cz.2	Mateusz Wrzesiński	30-07-2026	12:15	14:15	02:00
9 z 11 przerwa	Mateusz Wrzesiński	30-07-2026	14:15	14:45	00:30
10 z 11 Dzień 2 cz.3	Mateusz Wrzesiński	30-07-2026	14:45	15:30	00:45
11 z 11 Walidacja	Mateusz Wrzesiński	30-07-2026	15:30	16:00	00:30

## Cennik

Jeżeli korzystasz z dofinansowania w wysokości co najmniej 70% przysługuje Tobie zwolnienie z podatku VAT

## Cennik

Rodzaj ceny	Cena
-------------	------

Koszt przypadający na 1 uczestnika brutto	2 287,80 PLN
Koszt przypadający na 1 uczestnika netto	1 860,00 PLN
Koszt osobogodziny brutto	190,65 PLN
Koszt osobogodziny netto	155,00 PLN

## Prowadzący

Liczba prowadzących: 1



1 z 1

### Mateusz Wrześniński

Mateusz Wrześniński to ekspert marketingu i transformacji cyfrowej z blisko 20-letnim doświadczeniem w pracy z menedżerami, zespołami oraz właścicielami firm. W swojej pracy łączy strategiczne myślenie z praktycznym podejściem operacyjnym, dzięki czemu wspiera organizacje w skutecznym wdrażaniu marketingu, technologii oraz nowoczesnych narzędzi cyfrowych.

Specjalizuje się w obszarach marketingu strategicznego, e-commerce oraz wykorzystania sztucznej inteligencji w biznesie. Wspiera firmy w budowaniu skutecznych strategii marketingowych, analizie potrzeb klientów, projektowaniu procesów sprzedażowych oraz wdrażaniu narzędzi cyfrowych i automatyzacji, które zwiększają efektywność działań biznesowych.

Posiada wieloletnie doświadczenie w pracy z menedżerami i zespołami, dzięki czemu doskonale rozumie wyzwania związane z wdrażaniem nowych narzędzi i technologii w organizacjach. Podczas szkoleń koncentruje się na praktycznych zastosowaniach wiedzy - pokazuje, jak wykorzystać marketing, dane oraz narzędzia AI w codziennej pracy, aby podejmować lepsze decyzje biznesowe i zwiększać konkurencyjność firmy.

Jego szkolenia wyróżnia praktyczne podejście oraz koncentracja na narzędziach, które uczestnicy mogą wykorzystać od razu w swojej pracy. Zamiast teorii koncentruje się na realnych przykładach, studiach przypadków oraz ćwiczeniach opartych na rzeczywistych wyzwaniach biznesowych.

Posiada doświadczenie zawodowe zdobyte nie wcześniej niż 5 lat przed publikacją usługi w BUR.

## Informacje dodatkowe

### Informacje o materiałach dla uczestników usługi

Każdy uczestnik po zakończeniu szkolenia otrzyma:

- opracowane materiały edukacyjne - skrypt szkoleniowy w wersji elektronicznej,
- prezentację wykorzystywaną podczas szkolenia,
- wybrane pomoce dydaktyczne, takie jak: literatura branżowa, raporty branżowe.

**Wszystkie materiały szkoleniowe udostępnione uczestnikom są chronione prawem autorskim i przeznaczone wyłącznie do ich własnego użytku.**

### Warunki uczestnictwa

Szkolenie przeznaczone jest dla osób dorosłych zainteresowanych praktycznym wykorzystaniem sztucznej inteligencji (AI) w pracy lub życiu codziennym.

Nie jest wymagana wiedza techniczna ani doświadczenie w pracy z AI.

- • **Wymagania formalne:** pełnoletność, ukończona szkoła średnia,
- • **Wymagania merytoryczne:** podstawowa obsługa komputera, dostęp do telefonu komórkowego oraz komputera mobilnego (laptopa), gotowość do pracy na własnych przykładach,
- • **Wymagania organizacyjne:** obowiązek obecności min. 80% czasu, aktywny udział w spotkaniach (kamera, mikrofon włączone).Niespełnienie warunku obecności może skutkować brakiem zaświadczenia ukończenia szkolenia.

## Warunki techniczne

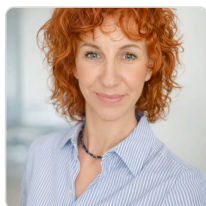
Szkolenie odbywa się poprzez aplikację: **ClickMeeting**.

Wymagania techniczne:

- • Procesor 2-rdzeniowy 2GHz lub lepszy (zalecany 4-rdzeniowy);
  - • 2GB pamięci RAM (zalecane 4GB)
  - • System operacyjny Windows 8 (zalecany Windows 10), Mac OS wersja 10.13 (zalecana najnowsza wersja)
  - • Aktualna przeglądarka internetowa: zalecany Google Chrome, dopuszczalne Mozilla Firefox lub Safari (w najnowszej wersji)
  - • Stałe i stabilne łącze internetowe o prędkości 1,5 Mbps (zalecane 2,5 Mbps z obrazem w jakości HD)
  - • kamera, mikrofon oraz głośniki lub słuchawki - wbudowane lub zewnętrzne
- • konto lub dostęp do ChatGPT w zakresie umożliwiającym wykonywanie ćwiczeń,
  - • konto lub dostęp do Canva w zakresie umożliwiającym wykonywanie ćwiczeń.

**Rekomendujemy korzystanie z komputera/laptopa oraz słuchawek z mikrofonem, co poprawia komfort pracy i jakość dźwięku.**

## Kontakt



**KAROLINA NAWROT**

**E-mail** karolina.nawrot@creativebrand.pl

**Telefon** (+48) 511 509 703