







Creative Brand
Mateusz Wrzesiński

★★★★★ 5,0 / 5

15 ocen

Szkolenie z warsztatem: Sukcesja w firmie rodzinnej krok po kroku - kompleksowy proces planowania i wdrożenia planu sukcesyjnego.

Numer usługi 2026/04/28/192199/3519045

-  Usługa szkoleniowa
-  zdalna w czasie rzeczywistym
-  20:00 h
-  08.09.2026 do 29.09.2026

5 781,00 PLN brutto
4 700,00 PLN netto
289,05 PLN brutto/h
235,00 PLN netto/h
284,58 PLN cena rynkowa ⓘ

Informacje podstawowe

Kategoria

Biznes / Zarządzanie przedsiębiorstwem

Grupa docelowa usługi

Szkolenie jest skierowane do:

- właścicieli i współwłaścicieli **firm rodzinnych**,
- **sukcesorów** przygotowujących się do przejęcia odpowiedzialności w biznesie rodzinnym,
- **członków zarządów, menedżerów, dyrektorów oraz liderów zespołów** w firmach rodzinnych,
- **pracowników działów HR** oraz osób wspierających proces rozwoju i komunikacji w organizacjach rodzinnych,
- **osób prowadzących jednoosobową działalność gospodarczą**, które myślą o rozwoju swojego biznesu w kierunku firmy rodzinnej, planują jego przyszłość lub chcą pogłębić wiedzę z zakresu sukcesji i budowania trwałości biznesu.

Udział w szkoleniu jest rekomendowany dla osób, które:

- planują lub już rozpoczęły **proces sukcesji** w firmie rodzinnej,
- chcą lepiej zrozumieć **rolę nestora, sukcesora, pracowników i doradców** w przekazywaniu odpowiedzialności,
- chcą poznać **praktyczne narzędzia budowania wspólnej wizji, strategii i komunikacji** w procesie sukcesyjnym,
- poszukują uporządkowania wiedzy o sukcesji z perspektywy **ludzkiej, organizacyjnej, strategicznej**

Minimalna liczba uczestników

1

Maksymalna liczba uczestników

10

Data zakończenia rekrutacji

01-09-2026

Forma prowadzenia usługi

zdalna w czasie rzeczywistym

Podstawa uzyskania wpisu do BUR

Certyfikat ISO 21001: 2018 Organizacje edukacyjne – „Systemy zarządzania dla organizacji edukacyjnych – wymagania ze wskazówkami dotyczącymi użytkownika”

Cel

Cel edukacyjny

Uczestnik szkolenia poznaje kompleksowy proces sukcesji w firmie rodzinnej – od diagnozy i planowania po wdrożenie przekazania przywództwa i własności. Nabywa umiejętność identyfikowania kluczowych etapów, ról i ryzyk w sukcesji, a także projektowania działań wspierających komunikację, zaangażowanie i odpowiedzialność stron w procesie międzypokoleniowej zmiany.

Efekty uczenia się oraz kryteria weryfikacji ich osiągnięcia i Metody walidacji

Efekty uczenia się	Kryteria weryfikacji	Metoda walidacji
Uczestnik szkolenia rozpoznaje cele i znaczenie sukcesji w kontekście firm rodzinnych w Polsce.	Kursant wskazuje prawidłową definicję sukcesji oraz określa jej główne cele.	Test teoretyczny z wynikiem generowanym automatycznie
Uczestnik szkolenia wskazuje kluczowe czynniki i wyzwania wpływające na skuteczność sukcesji.	Kursant rozpoznaje czynniki ułatwiające lub utrudniające proces sukcesji.	Test teoretyczny z wynikiem generowanym automatycznie
Uczestnik szkolenia klasyfikuje role uczestników procesu sukcesji (nestor, sukcesor, rodzina, pracownicy, doradcy).	Kursant dobiera właściwe role i przyporządkowuje im odpowiednie zadania	Test teoretyczny z wynikiem generowanym automatycznie
Uczestnik szkolenia porządkuje etapy planowania sukcesji w logicznej kolejności.	Kursant identyfikuje właściwą kolejność etapów procesu sukcesji	Test teoretyczny z wynikiem generowanym automatycznie
Uczestnik szkolenia rozpoznaje typowe źródła konfliktów i barier komunikacyjnych w firmach rodzinnych.	Kursant odróżnia prawidłowe przykłady barier komunikacyjnych i źródeł konfliktów od nieprawidłowych.	Test teoretyczny z wynikiem generowanym automatycznie
Uczestnik szkolenia dobiera skuteczne sposoby komunikacji i style przywództwa wspierające współpracę pokoleń.	Kursant stosuje właściwe techniki komunikacji i style przywództwa.	Test teoretyczny z wynikiem generowanym automatycznie
Uczestnik szkolenia wskazuje elementy planu wdrożenia sukcesji.	Identyfikuje właściwe składniki planu wdrożenia	Test teoretyczny z wynikiem generowanym automatycznie
Uczestnik szkolenia rozpoznaje skuteczne i nieskuteczne działania w procesie utrwalania sukcesji w firmie rodzinnej.	Kursant rozpoznaje prawidłowe i nieprawidłowe praktyki utrwalania zmian organizacyjnych.	Test teoretyczny z wynikiem generowanym automatycznie

Kwalifikacje

Kompetencje

Usługa prowadzi do nabycia kompetencji.

Warunki uznania kompetencji

Pytanie 1. Czy dokument potwierdzający uzyskanie kompetencji lub wyraźnie z nim powiązane inne dokumenty związane ze wsparciem zawierają opis efektów uczenia się?

TAK

Pytanie 2. Czy dokument lub wyraźnie z nim powiązane inne dokumenty związane ze wsparciem potwierdzają, że walidacja została przeprowadzona w oparciu o zdefiniowane w efektach uczenia się kryteria ich weryfikacji i zgodnie z zaplanowanymi metodami walidacji?

TAK

Pytanie 3. Czy dokument lub wyraźnie z nim powiązane inne dokumenty związane ze wsparciem potwierdzają zastosowanie rozwiązań zapewniających rozdzielenie procesów kształcenia i szkolenia od walidacji?

TAK

Program

Przeprowadzenie sukcesji w firmie rodzinnej to proces wymagający nie tylko wiedzy i decyzji strategicznych, ale przede wszystkim współpracy, komunikacji i konsekwentnego wdrażania ustaleń.

Wiele rodzin biznesowych, mimo przygotowania planu sukcesyjnego, napotyka trudności w jego realizacji – związane z różnicami pokoleniowymi, stylem przywództwa, emocjami i utrwalonymi schematami działania.

Szkolenie „Sukcesja w firmie rodzinnej krok po kroku – kompleksowy proces planowania i wdrożenia przekazania biznesu” odpowiada na te wyzwania, łącząc **podejście strategiczne z praktycznymi narzędziami wspierającymi komunikację, decyzje i przywództwo w procesie zmian.**

Dzień 1

1. Wprowadzenie do sukcesji w firmach rodzinnych – znaczenie, cele i wpływ na ciągłość biznesu.
2. Kontekst firm rodzinnych w Polsce – wyzwania i uwarunkowania międzypokoleniowe.
3. Model pięciu obszarów sukcesji – wiedza, władza, własność, więzi, wartości.
4. Diagnoza sytuacji wyjściowej firmy rodzinnej – interesariusze, priorytety, obszary wrażliwe.
5. Ćwiczenie: mapa sytuacji wyjściowej – aktualny etap sukcesji i obszary ryzyka.
6. Analiza przypadków: przykłady udanej i nieudanej sukcesji – omówienie wniosków.

Dzień 2

1. Kluczowe role w procesie sukcesji – nestor, sukcesor, rodzina, zespół, HR i doradcy.
2. Zakresy odpowiedzialności i typowe punkty zapalne między uczestnikami procesu.
3. Etapy planowania sukcesji.
4. Czynniki sukcesu i punkty krytyczne – jak zaplanować skuteczną ścieżkę przekazania.
5. Ćwiczenie: mapa ról i etapów

Dzień 3

1. Komunikacja w procesie sukcesji – kanały, etapy rozmów, reguły spotkań i komunikatów.
2. Źródła konfliktów i bariery komunikacyjne – analiza przyczyn i skutków w rodzinach biznesowych.
3. Style przywództwa nestora – dopasowanie stylu do etapu zmiany i potrzeb zespołu.
4. Ćwiczenie: scenariusze rozmów sukcesyjnych.
5. Ćwiczenie: źródła konfliktów.

Dzień 4

1. Plan wdrożenia sukcesji
2. Przekazanie przywództwa i kompetencji – kluczowe obszary oraz wsparcie po zmianie.
3. Ład właścicielski i operacyjny – jak utrzymać spójność w rodzinie i firmie po sukcesji.
4. Monitorowanie i utrwalanie zmian – przeglądy, wskaźniki, działania korygujące.
5. Ćwiczenie: szkic planu wdrożenia sukcesji.
6. Walidacja: test teoretyczny online sprawdzający wiedzę z wynikiem generowanym automatycznie.

Metody pracy

Prezentacje trenerskie, mini-wykłady, analiza przypadków, ćwiczenia refleksyjne indywidualne i grupowe, dyskusja moderowana, sesja pytań i odpowiedzi.

Szkolenie odbywa się w godzinach zegarowych (1 godzina = 60 minut).

Liczba godzin usługi jest liczona w godzinach zegarowych i obejmuje proces kształcenia, walidację oraz przerwy. W trakcie szkolenia przewidziane są przerwy, które stanowią integralną część usługi rozwojowej.

Łącznie: **20 godzin zegarowych**, w tym: 10 godzin zajęć teoretycznych, 7 godzin i 30 minut zajęć praktycznych, 30 minut walidacji, 120 minut przerw.

Podczas szkolenia przewidywane są drobne przerwy fizjologiczne zależne od potrzeb i dynamiki grupy.

Szkolenie jest zwolnione z VAT na podstawie § 3 ust. 1 pkt 14 Rozporządzenia Ministra Finansów z dnia 20 grudnia 2013 r. w sprawie zwolnień od podatku od towarów i usług oraz warunków stosowania tych zwolnień (tekst jednolity Dz.U. z 2020r., poz. 1983).

Harmonogram

Liczba pozycji harmonogramu: 21

Przedmiot / temat	Prowadzący	Data realizacji zajęć	Godzina rozpoczęcia	Godzina zakończenia	Liczba godzin
1 z 21 Dzień 1 Część 1	PAULINA ŻUROWSKA- WRZESIŃSKA	08-09-2026	10:00	11:30	01:30
2 z 21 przerwa	PAULINA ŻUROWSKA- WRZESIŃSKA	08-09-2026	11:30	11:45	00:15
3 z 21 Dzień 1 cz.2	PAULINA ŻUROWSKA- WRZESIŃSKA	08-09-2026	11:45	13:15	01:30
4 z 21 przerwa	PAULINA ŻUROWSKA- WRZESIŃSKA	08-09-2026	13:15	13:30	00:15
5 z 21 Dzień 1 cz.3	PAULINA ŻUROWSKA- WRZESIŃSKA	08-09-2026	13:30	15:00	01:30
6 z 21 Dzień 2 cz. 1	PAULINA ŻUROWSKA- WRZESIŃSKA	15-09-2026	10:00	11:30	01:30

Przedmiot / temat	Prowadzący	Data realizacji zajęć	Godzina rozpoczęcia	Godzina zakończenia	Liczba godzin
7 z 21 przerwa	PAULINA ŻUROWSKA- WRZESIŃSKA	15-09-2026	11:30	11:45	00:15
8 z 21 Dzień 2 cz.2	PAULINA ŻUROWSKA- WRZESIŃSKA	15-09-2026	11:45	13:15	01:30
9 z 21 przerwa	PAULINA ŻUROWSKA- WRZESIŃSKA	15-09-2026	13:15	13:30	00:15
10 z 21 Dzień 2 cz.3	PAULINA ŻUROWSKA- WRZESIŃSKA	15-09-2026	13:30	15:00	01:30
11 z 21 Dzień 3 cz.1	PAULINA ŻUROWSKA- WRZESIŃSKA	22-09-2026	10:00	11:30	01:30
12 z 21 przerwa	PAULINA ŻUROWSKA- WRZESIŃSKA	22-09-2026	11:30	11:45	00:15
13 z 21 Dzień 3 cz.2	PAULINA ŻUROWSKA- WRZESIŃSKA	22-09-2026	11:45	13:15	01:30
14 z 21 przerwa	PAULINA ŻUROWSKA- WRZESIŃSKA	22-09-2026	13:15	13:30	00:15
15 z 21 Dzień 3 cz.3	PAULINA ŻUROWSKA- WRZESIŃSKA	22-09-2026	13:30	15:00	01:30
16 z 21 Dzień 4 cz.1	PAULINA ŻUROWSKA- WRZESIŃSKA	29-09-2026	10:00	11:30	01:30
17 z 21 przerwa	PAULINA ŻUROWSKA- WRZESIŃSKA	29-09-2026	11:30	11:45	00:15
18 z 21 Dzień 4 cz.2	PAULINA ŻUROWSKA- WRZESIŃSKA	29-09-2026	11:45	13:15	01:30
19 z 21 przerwa	PAULINA ŻUROWSKA- WRZESIŃSKA	29-09-2026	13:15	13:30	00:15

Przedmiot / temat	Prowadzący	Data realizacji zajęć	Godzina rozpoczęcia	Godzina zakończenia	Liczba godzin
20 z 21 Dzień 4 cz.3	PAULINA ŻUROWSKA-WRZESIŃSKA	29-09-2026	13:30	14:30	01:00
21 z 21 Walidacja	PAULINA ŻUROWSKA-WRZESIŃSKA	29-09-2026	14:30	15:00	00:30

Cennik

Jeżeli korzystasz z dofinansowania w wysokości co najmniej 70% przysługuje Tobie zwolnienie z podatku VAT

Cennik

Rodzaj ceny	Cena
Koszt przypadający na 1 uczestnika brutto	5 781,00 PLN
Koszt przypadający na 1 uczestnika netto	4 700,00 PLN
Koszt osobogodziny brutto	289,05 PLN
Koszt osobogodziny netto	235,00 PLN

Prowadzący

Liczba prowadzących: 1



1 z 1

PAULINA ŻUROWSKA-WRZESIŃSKA

Paulina Żurowska-Wrzesińska – trenerka, doradczyni i mentorka liderów z ponad 15-letnim doświadczeniem w zarządzaniu i rozwoju ludzi. Przeszła pełną ścieżkę kariery w firmie rodzinnej – od stanowisk operacyjnych po funkcję prezeski zarządu. Zarządzała zespołami, wdrażała kulturę feedbacku, rozwijała sprzedaż i przeprowadziła proces sukcesji rodzinnej. Doskonale zna codzienność lidera – decyzje, presję odpowiedzialności i wyzwania w pracy z ludźmi.

Absolwentka Uniwersytetu im. Adama Mickiewicza oraz Wyższej Szkoły Bankowej Merito w Poznaniu. Ukończyła studia podyplomowe z zarządzania sprzedażą na Uniwersytecie Ekonomicznym w Poznaniu i program menedżerski ICAN Institute. Jest Dyplomowaną Doradczynią Rodzin Biznesowych, certyfikowaną trenerką i szkoleniowcem.

Od kilku lat prowadzi działalność doradczo-szkoleniową, wspierając liderów, sukcesorów i

właścicieli firm w budowaniu świadomego przywództwa i kultury organizacyjnej opartej na współpracy. Przeprowadziła ponad 1000 godzin warsztatów i procesów rozwojowych.

Specjalizuje się w rozwoju kompetencji menedżerskich, komunikacji i feedbacku, rozmowach rozwojowych, delegowaniu i budowaniu zaufania, motywowaniu pracowników, zarządzaniu zmianą, sukcesji w firmach rodzinnych, planowaniu strategicznym oraz consultingowym wsparciu HR i liderów.

Łączy doświadczenie zarządcze z empatią, pomagając liderom działać skutecznie i autentycznie.

Informacje dodatkowe

Informacje o materiałach dla uczestników usługi

Każdy uczestnik po zakończeniu szkolenia otrzyma:

- a) opracowane materiały edukacyjne - skrypt szkoleniowy w wersji elektronicznej,
- b) prezentację wykorzystywaną podczas szkolenia,
- c) wybrane pomoce dydaktyczne, takie jak: literatura branżowa, raporty branżowe.

Wszystkie materiały szkoleniowe udostępnione uczestnikom są chronione prawem autorskim i przeznaczone wyłącznie do ich własnego użytku.

Warunki uczestnictwa

Warunki uczestnictwa

- **Wymagania formalne:** pełnoletność, ukończona szkoła średnia (*mile widziane doświadczenie w zarządzaniu lub udziale w procesach sukcesyjnych, lecz nie stanowi warunku uczestnictwa.*)
- **Wymagania merytoryczne:** podstawowa obsługa komputera, dostęp do telefonu komórkowego oraz komputera mobilnego (laptopa), gotowość do pracy na własnych przykładach i problemach
- **Wymagania organizacyjne:** obowiązek obecności min. 80% czasu, aktywny udział w spotkaniach

Warunki techniczne

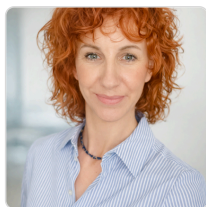
Szkolenie odbywa się poprzez aplikację: **ClickMeeting**.

Wymagania techniczne:

- Procesor 2-rdzeniowy 2GHz lub lepszy (zalecany 4-rdzeniowy);
- 2GB pamięci RAM (zalecane 4GB)
- System operacyjny Windows 8 (zalecany Windows 10), Mac OS wersja 10.13 (zalecana najnowsza wersja)
- Aktualna przeglądarka internetowa: zalecany Google Chrome, dopuszczalne Mozilla Firefox lub Safari (w najnowszej wersji)
- Stałe i stabilne łącze internetowe o prędkości 1,5 Mbps (zalecane 2,5 Mbps z obrazem w jakości HD)
- kamera, mikrofon oraz głośniki lub słuchawki - wbudowane lub zewnętrzne

Rekomendujemy korzystanie z komputera/laptopa oraz słuchawek z mikrofonem, co poprawia komfort pracy i jakość dźwięku.

Kontakt



KAROLINA NAWROT

E-mail karolina.nawrot@creativebrand.pl

Telefon (+48) 511 509 703