



SZKOLENIE - ZINTEGROWANE SYSTEMY ZARZĄDZANIA JAKOŚCIĄ (ISO 9001, TQM, podejście procesowe, audytor wewnętrzny oraz podstawy ISO 14001)

Numer usługi 2026/04/27/208376/3516386

4 059,00 PLN brutto
3 300,00 PLN netto
123,00 PLN brutto/h
100,00 PLN netto/h
284,58 PLN cena rynkowa ⓘ

Quality Joanna
Karmowska

Brak ocen dla tego dostawcy

- 🗉 Usługa szkoleniowa
- 📄 zdalna w czasie rzeczywistym
- 🕒 33:00 h
- 📅 12.06.2026 do 30.06.2026

Informacje podstawowe

| | |
|--|---|
| Kategoria | Biznes / Zarządzanie przedsiębiorstwem |
| Grupa docelowa usługi | <ul style="list-style-type: none">• pracownicy działów jakości i środowiska• kandydaci na audytorów wewnętrznych• kadra zarządzająca• osoby odpowiedzialne za wdrażanie i utrzymanie systemów zarządzania jakością |
| Minimalna liczba uczestników | 1 |
| Maksymalna liczba uczestników | 10 |
| Forma prowadzenia usługi | zdalna w czasie rzeczywistym |
| Liczba godzin usługi | 33 |
| Podstawa uzyskania wpisu do BUR | Certyfikat systemu zarządzania jakością wg. ISO 9001:2015 (PN-EN ISO 9001:2015) - w zakresie usług szkoleniowych |

Cel

Cel edukacyjny

Celem szkolenia jest rozwój kompetencji uczestników w zakresie projektowania, wdrażania i doskonalenia systemów zarządzania jakością i środowiskiem zgodnie z ISO 9001 i ISO 14001, z uwzględnieniem podejścia procesowego, filozofii TQM oraz prowadzenia audytów wewnętrznych.

Efekty uczenia się oraz kryteria weryfikacji ich osiągnięcia i Metody walidacji

| Efekty uczenia się | Kryteria weryfikacji | Metoda walidacji |
|---|---|---|
| Uczestnik charakteryzuje wymagania norm ISO 9001 i ISO 14001 oraz wskazuje ich kluczowe elementy | udziela poprawnych odpowiedzi na min. 9 z 10 pytań obejmujących wymagania norm | Test teoretyczny z wynikiem generowanym automatycznie |
| Uczestnik identyfikuje i opisuje min. 5 procesów w organizacji oraz określa ich wzajemne powiązania | Poprawnie wskazuje min. 5 procesów, ich wejścia/wyjścia oraz relacje między nimi w opracowanej mapie procesów | Test teoretyczny z wynikiem generowanym automatycznie |
| Uczestnik proponuje działania doskonalące zgodne z zasadami TQM na podstawie analizy przypadku | wskazuje min. 3 adekwatne działania doskonalące i uzasadnia ich wybór | Test teoretyczny z wynikiem generowanym automatycznie |
| Uczestnik opracowuje plan audytu wewnętrznego zgodny z wymaganiami ISO 9001 | przygotowuje plan zawierający: cel, zakres, kryteria, harmonogram audytu | Test teoretyczny z wynikiem generowanym automatycznie |
| Uczestnik zna etapy audytu wewnętrznego | Podaje wszystkie etapy audytu: otwarcie, zbieranie dowodów, zamknięcie i podaje przykłady dla każdego z nich | Test teoretyczny z wynikiem generowanym automatycznie |
| Uczestnik identyfikuje i klasyfikuje niezgodności na podstawie analizy przypadków | poprawnie wskazuje min. 3 niezgodności | Test teoretyczny z wynikiem generowanym automatycznie |
| Uczestnik podaje elementy raportu z audytu i przykłady do każdego z nich. | Podaje elementy raportu: punkty zgodne, niezgodne opis niezgodności, wnioski i rekomendacje (razem z przykładami) | Test teoretyczny z wynikiem generowanym automatycznie |

Kwalifikacje

Kompetencje

Usługa prowadzi do nabycia kompetencji.

Warunki uznania kompetencji

Pytanie 1. Czy dokument potwierdzający uzyskanie kompetencji lub wyraźnie z nim powiązane inne dokumenty związane ze wsparciem zawierają opis efektów uczenia się?

TAK

Pytanie 2. Czy dokument lub wyraźnie z nim powiązane inne dokumenty związane ze wsparciem potwierdzają, że walidacja została przeprowadzona w oparciu o zdefiniowane w efektach uczenia się kryteria ich weryfikacji i zgodnie z zaplanowanymi metodami walidacji?

TAK

Pytanie 3. Czy dokument lub wyraźnie z nim powiązane inne dokumenty związane ze wsparciem potwierdzają zastosowanie rozwiązań zapewniających rozdzielenie procesów kształcenia i szkolenia od walidacji?

Program

Moduł 1 - Podstawy systemów zarządzania i podejście procesowe

- Wprowadzenie do systemów ISO 9001 i ISO 14001 (struktura norm, kontekst organizacji)
- Zasady zarządzania jakością i wprowadzenie do TQM
- Podejście procesowe – identyfikacja i mapowanie procesów
- Określanie wskaźników efektywności (KPI) i zarządzanie ryzykiem
- Warsztat: opracowanie mapy procesów dla przykładowej organizacji

Moduł 2 - ISO 9001 i audyt wewnętrzny

- Wymagania normy ISO 9001 w praktyce (zarządzanie dokumentacją, ryzykiem, procesami)
- Zasady i rodzaje audytów wewnętrznych
- Rola i kompetencje audytora
- Planowanie audytu (program audytów, plan audytu, checklisty)
- Warsztat: przygotowanie planu audytu

Moduł 3 - Audyt praktyczny

- Prowadzenie audytu – symulacja (zbieranie dowodów, rozmowa audytowa)
- Identyfikacja niezgodności i ich klasyfikacja
- Raportowanie audytu i działania korygujące
- Warsztat: analiza przypadków i opracowanie raportu z audytu

Walidacja efektów uczenia się

- test wiedzy
- ocena zadań praktycznych
- obserwacja pracy uczestników podczas ćwiczeń

Harmonogram

Liczba pozycji harmonogramu: 5

| Przedmiot / temat | Prowadzący | Data realizacji zajęć | Godzina rozpoczęcia | Godzina zakończenia | Liczba godzin |
|---|------------------|-----------------------|---------------------|---------------------|---------------|
| 1 z 5 Moduł 1 - Podstawy zarządzania i podejście procesowe | JOANNA KARMOWSKA | 15-06-2026 | 09:00 | 17:15 | 08:15 |
| 2 z 5 Moduł 2 - ISO 9001 i audyt wewnętrzny | JOANNA KARMOWSKA | 16-06-2026 | 09:00 | 17:15 | 08:15 |
| 3 z 5 Moduł 3 - Audyt praktyczny | JOANNA KARMOWSKA | 17-06-2026 | 09:00 | 16:00 | 07:00 |

| Przedmiot / temat | Prowadzący | Data realizacji zajęć | Godzina rozpoczęcia | Godzina zakończenia | Liczba godzin |
|------------------------------|------------------|-----------------------|---------------------|---------------------|---------------|
| 4 z 5 Walidacja wyników | JOANNA KARMOWSKA | 17-06-2026 | 16:00 | 17:00 | 01:00 |
| 5 z 5 Podsumowanie szkolenia | JOANNA KARMOWSKA | 17-06-2026 | 17:00 | 17:15 | 00:15 |

Cennik

Jeżeli korzystasz z dofinansowania w wysokości co najmniej 70% przysługuje Tobie zwolnienie z podatku VAT

Cennik

| Rodzaj ceny | Cena |
|---|--------------|
| Koszt przypadający na 1 uczestnika brutto | 4 059,00 PLN |
| Koszt przypadający na 1 uczestnika netto | 3 300,00 PLN |
| Koszt osobogodziny brutto | 123,00 PLN |
| Koszt osobogodziny netto | 100,00 PLN |

Prowadzący

Liczba prowadzących: 1



1 z 1

JOANNA KARMOWSKA

Jestem dyplomowanym coachem i mentorem. Ukończyłam studia podyplomowe na UMCS w Lublinie, które są akredytowane przez Izbę Coachingu.

Ukończyłam również Technologię Chemiczną na Politechnice Poznańskiej oraz miniMBA w London School of Business and Finance (LSBF).

Od 18 lat wspieram firmy w rozwoju, poprzez wspólne tworzenie efektywnych procesów i systemów jakościowych.

Od 4 lat prowadzę firmę szkoleniowo – konsultacyjną. Zajmuję się głównie budowaniem i optymalizacją procesów biznesowych. Ponieważ procesy to nie tylko schemat postępowania, czy dokumentacja, ale przede wszystkim osoby, relacje, umiejętność komunikacji, radzenie sobie w sytuacjach trudnych, w prowadzonych projektach dbam o te wszystkie obszary. Prowadzę warsztaty i szkolenia. Pracuję w grupach oraz indywidualnie.

Pracując na kierowniczych stanowiskach, w międzynarodowym środowisku odpowiadałam m.in. za procesy w firmach w Polsce, Francji oraz Belgii. Poznałam systemy jakościowe z wielu perspektyw. Budowałam kulturę zarządzania procesowego. Wdrożyłam i nadzorowałam m.in.: system ERP (Dynamics 365), normy ISO 9001, IFS, BRC, RSPO oraz systemy klienckie (np. Waitrose, P&G). W pracy korzystam również narzędzi ułatwiających optymalizację (np. z zakresu VSM, LEAN czy 6 sigma).

Przeprowadziłam również ok. 100 audytów (zarówno w Europie jak i w Chinach).

W pracy swej zwracam szczególną uwagę na ludzi, na ich potencjał, zasoby, sposób komunikacji w grupie.

Informacje dodatkowe

Informacje o materiałach dla uczestników usługi

Forma szkolenia: wykładowo-warsztatowa

Czas trwania usługi: 33h dydaktyczne (45 minutowe)

Podział godzinowy:

Teoria: 30%

Praktyka: 70%

Elementy walidacji:

- test końcowy
- ocena zadania praktycznego (audyt + raport)
- obserwacja pracy uczestnika

Warunki techniczne

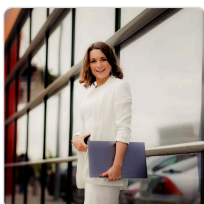
Platforma /rodzaj komunikatora, za pośrednictwem którego prowadzona będzie usługa: Google Meets

Minimalne wymagania sprzętowe: komputer, laptop lub inne urządzenie z dostępem do Internetu, kamerą, głośnikiem lub słuchawkami i mikrofonem.

Minimalne wymagania dotyczące parametrów łącza sieciowego: stabilne, bez blokad firmowych (1,5 mbps).

Niezbędne oprogramowanie umożliwiające Uczestnikom dostęp do prezentowanych treści i materiałów: najnowsza, stabilna wersja przeglądarki internetowej Chrome, Firefox, Opera, Mozilla, Edge; przeglądarka plików PDF; kompatybilność z systemem Windows.

Kontakt



JOANNA KARMOWSKA

E-mail joanna.karmowska@jkquality.pl

Telefon (+48) 601 616 404