

Kurs masażu twarzy bańką chińską oraz taping limfatyczny

Numer usługi 2026/04/24/156746/3511830

2 000,00 PLN brutto
2 000,00 PLN netto
200,00 PLN brutto/h
200,00 PLN netto/h
583,33 PLN cena rynkowa ⓘ

BEAUTY TALENT
ACADEMY SPÓŁKA
Z OGRANICZONĄ
ODPOWIEDZIALNOŚ
CIĄ

★★★★★ 4,7 / 5

67 ocen

📍 Wrocław

🏠 Usługa szkoleniowa

📄 stacjonarna

🕒 10:00 h

📅 15.06.2026 do 15.06.2026

Informacje podstawowe

Kategoria

Zdrowie i medycyna / Medycyna estetyczna i kosmetologia

Grupa docelowa usługi

Szkolenie skierowane jest do:

- kosmologów i kosmetyczek,
- masażyстів,
- terapeutów manualnych,
- osób wykonujących masaże twarzy (np. Kobido), chcących rozszerzyć ofertę zabiegową,
- osób rozpoczynających pracę w branży beauty, zainteresowanych terapiami manualnymi twarzy.

Minimalna liczba uczestników

1

Maksymalna liczba uczestników

4

Data zakończenia rekrutacji

09-06-2026

Forma prowadzenia usługi

stacjonarna

Liczba godzin usługi

10

Podstawa uzyskania wpisu do BUR

Znak Jakości Małopolskich Standardów Usług Edukacyjno-Szkoleniowych (MSUES) - wersja 2.0

Cel

Cel edukacyjny

Celem szkolenia jest przygotowanie uczestnika do samodzielnego wykonywania masażu twarzy z wykorzystaniem baniek próżniowych oraz kinesiotapingu limfatycznego w obrębie twarzy, szyi i dekoltu. Uczestnik nabeździe wiedzę z zakresu mechanizmów działania próżni, podstaw anatomii twarzy i układu limfatycznego oraz zdobędzie praktyczne umiejętności łączenia technik liftingujących, modelujących i przeciwobrzękowych w kompleksowy zabieg estetyczny.

Efekty uczenia się oraz kryteria weryfikacji ich osiągnięcia i Metody walidacji

Efekty uczenia się	Kryteria weryfikacji	Metoda walidacji
Uczestnik wyjaśnia mechanizm działania terapii bańką chińską oraz kinesiotapingu limfatycznego w obrębie twarzy.	<ul style="list-style-type: none">– omawia wpływ podciśnienia na tkanki– opisuje podstawy anatomii twarzy i układu limfatycznego– wskazuje kierunki drenażu limfatycznego– wymienia wskazania i przeciwwskazania do zabiegu	Test teoretyczny
Uczestnik przygotowuje stanowisko pracy oraz przeprowadza kwalifikację klienta do zabiegu.	<ul style="list-style-type: none">– organizuje stanowisko zgodnie z zasadami higieny– dobiera sprzęt i kosmetyki– przeprowadza wywiad i uzupełnia kartę klienta– dobiera odpowiednią procedurę do potrzeb twarzy	Obserwacja w warunkach symulowanych
Uczestnik wykonuje masaż twarzy z użyciem baniek próżniowych zgodnie z zasadami techniki liftingującej i przeciwobrzękowej.	<ul style="list-style-type: none">– prawidłowo kontroluje podciśnienie– stosuje techniki modelujące i drenujące– pracuje w obrębie twarzy, szyi i dekoltu– zachowuje płynność i bezpieczeństwo zabiegu	Obserwacja w warunkach symulowanych
Uczestnik wykonuje aplikację kinesiotapingu limfatycznego twarzy zgodnie z celem terapeutycznym.	<ul style="list-style-type: none">– dobiera odpowiedni rodzaj taśmy– stosuje właściwą technikę cięcia i aplikacji– dobiera kierunek aplikacji do problemu klienta– zapewnia trwałość i estetykę aplikacji	Obserwacja w warunkach symulowanych
Uczestnik łączy masaż bańką chińską z kinesiotapingiem w zabieg kompleksowy oraz udziela zaleceń pozabiegowych.	<ul style="list-style-type: none">– planuje schemat zabiegowy– indywidualizuje terapię– udziela klientowi zaleceń domowych– omawia częstotliwość i serię zabiegową	Test teoretyczny

Kwalifikacje

Kompetencje

Usługa prowadzi do nabycia kompetencji.

Warunki uznania kompetencji

Pytanie 1. Czy dokument potwierdzający uzyskanie kompetencji lub wyraźnie z nim powiązane inne dokumenty związane ze wsparciem zawierają opis efektów uczenia się?

TAK

Pytanie 2. Czy dokument lub wyraźnie z nim powiązane inne dokumenty związane ze wsparciem potwierdzają, że walidacja została przeprowadzona w oparciu o zdefiniowane w efektach uczenia się kryteria ich weryfikacji i zgodnie z zaplanowanymi metodami walidacji?

TAK

Pytanie 3. Czy dokument lub wyraźnie z nim powiązane inne dokumenty związane ze wsparciem potwierdzają zastosowanie rozwiązań zapewniających rozdzielenie procesów kształcenia i szkolenia od walidacji?

TAK

Program

1. Podstawy teoretyczne i przygotowanie do zabiegu

- Wprowadzenie do terapii bańkami chińskimi – historia i mechanizmy działania
- Działanie próżni na tkanki – efekty estetyczne i terapeutyczne
- Podstawy anatomii twarzy i układu limfatycznego – kierunki drenażu
- Zrozumienie przepływu i stagnacji limfy
- Wskazania i przeciwwskazania do terapii bańkami oraz kinesiotapingu
- Rodzaje taśm do kinesiotapingu i ich właściwości
- Karta klienta – dobór zabiegu do potrzeb twarzy
- Higiena pracy, organizacja stanowiska, dobór kosmetyków i sprzętu

2. Techniki masażu bańką chińską

- Nauka chwytu i kontroli podciśnienia
- Techniki liftingujące
- Techniki modelujące owal twarzy
- Techniki przeciwobrzękowe i drenujące
- Praca na: twarzy, szyi, dekolcie i barkach
- Schematy zabiegowe w zależności od problemu klienta
- Łączenie klasycznych technik masażu z terapią próżniową

3. Kinesiotaping limfatyczny twarzy i zabieg łączony

- Techniki aplikacji taśm limfatycznych w obrębie twarzy, szyi i dekoltu
- Dobór aplikacji w zależności od problemu (obrzęk, opadanie owalu, zastój limfy)
- Taping limfatyczny jako przedłużenie efektu masażu
- Łączenie masażu bańką chińską z kinesiotapingiem – zabieg kompleksowy
- Indywidualizacja terapii
- Wskazówki do pracy z klientem – planowanie serii zabiegów i zalecenia domowe

INFORMACJE DODATKOWE

- Czas trwania usługi rozwojowej został określony w **godzinach dydaktycznych**, gdzie **1 godzina dydaktyczna = 45 minut zegarowych**, zgodnie z obowiązującymi zasadami dotyczącymi organizacji usług szkoleniowych.

- Harmonogram szkolenia przewiduje czas na realizację walidacji (testu końcowego) oraz przerwy obiadowe, które nie są **wliczane do całkowitego czasu trwania usługi rozwojowej**. Łączna liczba godzin usługi obejmuje zarówno część dydaktyczną, jak i wskazane elementy organizacyjne, zgodnie z zasadami określonymi w Regulaminie BUR.
- Harmonogram szkolenia oparty jest na czasie rzeczywistym (zegarowym), natomiast liczba godzin usługi została przeliczona na godziny dydaktyczne według przelicznika stosowanego w systemie BUR.
- Harmonogram szkolenia może ulec drobnym zmianom czasowym w zależności od tempa pracy uczestników oraz czasu potrzebnego na wykonanie poszczególnych etapów zabiegów.

Walidacja

- Egzaminator: Osoba niezależna od instruktora prowadzonego szkolenia
- Walidacja umiejętności praktycznych odbywa po ostatnich zajęciach na podstawie obserwacji w warunkach symulowanych oraz napisanego testu wiedzy.

Harmonogram

Liczba pozycji harmonogramu: 4

Przedmiot / temat	Prowadzący	Data realizacji zajęć	Godzina rozpoczęcia	Godzina zakończenia	Liczba godzin
1 z 4 Podstawy teoretyczne i przygotowanie do zabiegu	Ewelina Skrzypczyk	15-06-2026	08:00	10:00	02:00
2 z 4 Techniki masażu bańką chińską	Ewelina Skrzypczyk	15-06-2026	10:00	13:00	03:00
3 z 4 Kinesiotaping limfatyczny twarzy i zabieg łączony	Ewelina Skrzypczyk	15-06-2026	13:30	15:30	02:00
4 z 4 Walidacja- test teoretyczny, obserwacja w warunkach symulowanych	-	15-06-2026	15:30	16:00	00:30

Cennik

Cennik

Rodzaj ceny	Cena
Koszt przypadający na 1 uczestnika brutto	2 000,00 PLN
Podmiot uprawniony do zwolnienia z VAT na podstawie art. 43 ust. 1 ustawy o VAT	

Koszt przypadający na 1 uczestnika netto 2 000,00 PLN

Koszt osobogodziny brutto 200,00 PLN

Koszt osobogodziny netto 200,00 PLN

Prowadzący

Liczba prowadzących: 1



1 z 1

Ewelina Skrzypczyk

Kosmetolog, specjalizuje się na naturalnych metodach odmładzania.

Wykształcenie

Wyższa Szkoła Fizjoterapii – Kosmetologia (2007-2010)

Doświadczenie zawodowe

Założycielka „Wegańska Strefa Urody”

Manualne odmładzanie twarzy z wykorzystaniem MasażuKobido, FaceLift Marie Margo, Estetycznej FizjoterapiiTwarzy, Refleksologii oraz Masażu Bańką Chińską.

Aromaterapia i stosowanie naturalnych kosmetyków.

Indywidualne podejście do klienta, promocja holistycznego podejścia do urody.

Sisley Paris – firmowe masaże

La Prairie | Luxury Skin Care – firmowe masaże

Informacje dodatkowe

Informacje o materiałach dla uczestników usługi

Każdy uczestnik szkolenia otrzymuje autorski skrypt. W cenę szkolenia wliczone są wszystkie materiały oraz akcesoria

Informacje dodatkowe

Osoby które otrzymały dofinansowanie w wysokości 70% i wyżej obowiązuje cena netto zgodnie z treścią § 3 ust. 1 pkt. 14 Rozporządzenia Ministra Finansów z dnia 20.12.2013 r. w sprawie zwolnień od podatku od towarów i usług oraz warunków stosowania tych zwolnień (Dz. U. z2013r. Nr 73, poz. 1722) - art. 43 ust. 1 pkt 29 lit. b Ustawa o podatku od towarów i usług.

W trakcie szkolenia przewidziane są 30 minutowe przerwy.

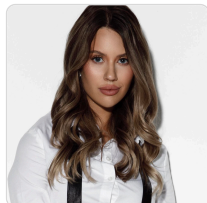
Liczba godzin uwzględniona jest w godzinach dydaktycznych po 45 minut.

Nasze szkolenia są przeprowadzane zgodnie z reżimem sanitarnym.

Adres

ul. Kruszwicka 8a
53-652 Wrocław
woj. dolnośląskie

Kontakt



EVELINA CHERNIIENKO

E-mail ewelinac7@gmail.com

Telefon (+48) 693 133 848