



GOLDEN MIND
ADRIANNA LATAŁA

Brak ocen dla tego dostawcy

Akademia FLOW – Rozwojowy program dla kobiet (Nałęczów)

Numer usługi 2026/04/22/193754/3506751

📍 Lublin

🏢 Usługa szkoleniowa

📄 stacjonarna

🕒 24:00 h

📅 26.06.2026 do 28.06.2026

3 000,00 PLN brutto

3 000,00 PLN netto

125,00 PLN brutto/h

125,00 PLN netto/h

154,44 PLN cena rynkowa ⓘ

Informacje podstawowe

Kategoria	Biznes / Organizacja
Grupa docelowa usługi	Kobiety prowadzące własny biznes lub pracujące na stanowiskach menedżerskich, które chcą rozwijać kompetencje przywódcze, poprawić organizację pracy, zwiększyć swoją widoczność i skuteczność w biznesie oraz znaleźć wsparcie w gronie ambitnych kobiet.
Minimalna liczba uczestników	20
Maksymalna liczba uczestników	30
Data zakończenia rekrutacji	25-06-2026
Forma prowadzenia usługi	stacjonarna
Liczba godzin usługi	24
Podstawa uzyskania wpisu do BUR	Certyfikat VCC Akademia Edukacyjna

Cel

Cel edukacyjny

Celem szkolenia jest przygotowanie uczestniczek do samodzielnego planowania strategicznego biznesu, wyznaczania priorytetów i celów, budowania marki osobistej oraz skutecznej komunikacji i sprzedaży. Uczestniczki nauczą się zarządzać zespołem i finansami, delegować zadania, chronić dane w sieci oraz dbać o równowagę między rozwojem zawodowym a życiem osobistym.

Efekty uczenia się oraz kryteria weryfikacji ich osiągnięcia i Metody walidacji

Efekty uczenia się	Kryteria weryfikacji	Metoda walidacji
<p>Po ukończeniu Akademii FLOW uczestniczki będą potrafiły:</p> <ul style="list-style-type: none"> • Skutecznie zarządzać sobą i biznesem – wyznaczać priorytety, planować działania strategiczne i podejmować decyzje z pewnością siebie. • Budować autentyczną markę osobistą i wizerunek ekspercki – komunikować się skutecznie, spójnie i atrakcyjnie dla klientów. • Sprzedawać z klasą i empatią – prowadzić rozmowy sprzedażowe w oparciu o relacje i wartości. • Zarządzać zespołem i delegować zadania – tworzyć systemy pracy, motywować zespół i optymalizować procesy biznesowe. • Dbać o równowagę i rozwój osobisty – stosować strategie balansowania pracy i regeneracji, wzmacniając odporność i energię. • Wykorzystać indywidualny profil Discovery Insights – lepiej rozumieć siebie, swoje mocne strony i sposób działania w zespole. 	<p>Efekty uczestnictwa będą weryfikowane poprzez:</p> <ul style="list-style-type: none"> • Aktywne uczestnictwo w warsztatach i panelach. • Opracowanie własnego planu strategicznego 3-6-12 miesięcy. • Stworzenie mapy marki osobistej i planu komunikacji. • Przeprowadzenie symulacji sprzedaży i zastosowanie narzędzi komunikacyjnych. • Praktyczne ćwiczenia z delegowania, zarządzania zespołem i cyberbezpieczeństwa. • Refleksje i wnioski zapisane w workbooku uczestniczki. 	<p>Wywiad swobodny</p> <p>Obserwacja w warunkach symulowanych</p> <p>Debata swobodna</p>

Kwalifikacje

Kompetencje

Usługa prowadzi do nabycia kompetencji.

Warunki uznania kompetencji

Pytanie 1. Czy dokument potwierdzający uzyskanie kompetencji lub wyraźnie z nim powiązane inne dokumenty związane ze wsparciem zawierają opis efektów uczenia się?

TAK

Pytanie 2. Czy dokument lub wyraźnie z nim powiązane inne dokumenty związane ze wsparciem potwierdzają, że walidacja została przeprowadzona w oparciu o zdefiniowane w efektach uczenia się kryteria ich weryfikacji i zgodnie z zaplanowanymi metodami walidacji?

TAK

Pytanie 3. Czy dokument lub wyraźnie z nim powiązane inne dokumenty związane ze wsparciem potwierdzają zastosowanie rozwiązań zapewniających rozdzielenie procesów kształcenia i szkolenia od walidacji?

TAK

Program

Dzień	Temat przewodni	Główne aktywności	Najważniejsze efekty
1	Focus & Leadership	<ul style="list-style-type: none">- Panel: Focus & Leadership – zarządzanie sobą i biznesem- Warsztat: Planowanie strategiczne – plan 3-6-12 mies.- Kolacja integracyjna- Strefa wellness & networking	<ul style="list-style-type: none">- Jasność priorytetów i działań- Strategiczny plan biznesowy- Poznanie uczestniczek i wymiana doświadczeń
2	Outreach & Sprzedaż	<ul style="list-style-type: none">- Panel: Outreach & Wizerunek – budowanie marki osobistej i wizerunku- Warsztat: Sprzedaż i komunikacja – jak sprzedawać po swojemu- Panel: Cyberbezpieczeństwo w biznesie- Zarządzanie zespołem i organizacja pracy- Bankiet kobiecej mocy & networking	<ul style="list-style-type: none">- Silna i autentyczna marka osobista- Skuteczna sprzedaż bez presji- Umiejętność ochrony danych i reputacji online- Lepsze zarządzanie zespołem i delegowanie zadań
3	Balans & Delegowanie	<ul style="list-style-type: none">- Warsztat: Balans, delegowanie i odwaga- Krąg zamknięcia: Podsumowanie, wręczenie certyfikatów- Pożegnalny lunch, wspólne zdjęcia i rozmowy	<ul style="list-style-type: none">- Równowaga między biznesem a życiem osobistym- Pewne i efektywne delegowanie- Mapa Biznesu w FLOW i certyfikat uczestnictwa

Dodatkowe korzyści dla uczestniczek:

- Możliwość zakwaterowania w komfortowym ośrodku (na życzenie)
- Pełne wyżywienie (śniadanie, lunch, kolacja)
- Przekąski, kawa i herbata dostępne przez cały dzień
- Dostęp do SPA i strefy wellness
- Indywidualny profil **Insights Discovery** – diagnoza stylu działania i mocnych stron
- **Bon na mentoring 1:1 (500 zł)**
- **Roczny udział w Klubie Biznesu FLOW** – wsparcie i networking przez cały rok
- Bankiet networkingowy, materiały szkoleniowe i certyfikat uczestnictwa

Informacje organizacyjne:

Wydarzenie odbędzie się w **Nałęczowie (okolice Lublina)** w terminie **październik/listopad 2025**.

Uczestniczki mogą wybrać formę udziału:

- **stacjonarnie z noclegiem** (rezerwacja przez organizatora),
- **stacjonarnie z dojazdem** każdego dnia.

Harmonogram

Liczba pozycji harmonogramu: 14

Przedmiot / temat	Prowadzący	Data realizacji zajęć	Godzina rozpoczęcia	Godzina zakończenia	Liczba godzin
1 z 14 Rejestracja i powitalna kawa	-	26-06-2026	13:00	13:30	00:30
2 z 14 Panel: Focus & Leadership – jak zarządzać sobą i biznesem z głową i sercem	-	26-06-2026	13:30	15:30	02:00
3 z 14 Warsztat: Planowanie strategiczne – cele, decyzje, struktura	Beata Wiśniewska	26-06-2026	15:45	17:45	02:00
4 z 14 Kolacja integracyjna/net working	-	26-06-2026	18:00	19:00	01:00
5 z 14 Strefa wellness & networking w piżamach	Klaudia Kucharczyk	26-06-2026	19:00	21:00	02:00
6 z 14 Panel: Outreach – budowanie wizerunku, który przyciąga	-	27-06-2026	09:00	11:00	02:00
7 z 14 Warsztat: Sprzedaż i komunikacja z lekkością	-	27-06-2026	11:15	13:15	02:00
8 z 14 Panel: Cyberbezpieczeństwo w biznesie	-	27-06-2026	14:30	16:00	01:30
9 z 14 Panel: Zarządzanie zespołem – przestań robić wszystko sama	Beata Wiśniewska	27-06-2026	16:15	17:45	01:30
10 z 14 Bankiet kobiecej mocy & networking	Klaudia Kucharczyk	27-06-2026	18:00	20:00	02:00

Przedmiot / temat	Prowadzący	Data realizacji zajęć	Godzina rozpoczęcia	Godzina zakończenia	Liczba godzin
11 z 14 Warsztat: Balans, delegowanie i odwaga – jak prowadzić biznes po swoimu	Beata Wiśniewska	28-06-2026	09:00	11:00	02:00
12 z 14 Krąg zamknięcia, certyfikaty, intencje	-	28-06-2026	11:15	12:45	01:30
13 z 14 Pożegnalny lunch & wspólne zdjęcia	Klaudia Kucharczyk	28-06-2026	13:00	14:00	01:00
14 z 14 Strefa relaksu / konsultacje indywidualne	-	28-06-2026	14:00	17:00	03:00

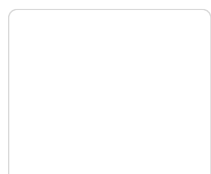
Cennik

Cennik

Rodzaj ceny	Cena
Koszt przypadający na 1 uczestnika brutto	3 000,00 PLN
Podmiot uprawniony do zwolnienia z VAT na podstawie art. 113 ust. 1 ustawy o VAT ze względu na wartość sprzedaży	
Koszt przypadający na 1 uczestnika netto	3 000,00 PLN
Koszt osobogodziny brutto	125,00 PLN
Koszt osobogodziny netto	125,00 PLN

Prowadzący

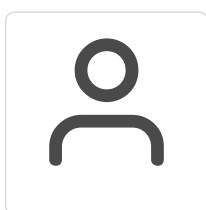
Liczba prowadzących: 2



1 z 2

Klaudia Kucharczyk

Psycholog i trenerka rozwoju osobistego, specjalizująca się w wsparciu emocjonalnym oraz terapii poznawczo-behawioralnej. Posiada doświadczenie w pracy z dziećmi, młodzieżą i dorosłymi, obejmujące zarówno pomoc w radzeniu sobie z trudnościami emocjonalnymi, lękami i problemami adaptacyjnymi, jak i wspieranie rozwoju osobistego w sytuacjach zmiany. W Akademii FLOW prowadzi panele psychologiczne, które dają uczestniczkom przestrzeń do refleksji, lepszego poznania siebie i poszukiwania odpowiedzi na istotne pytania. W swojej pracy łączy rzetelną wiedzę naukową z empatią, otwartością i energią, tworząc atmosferę sprzyjającą współpracy, wzajemnemu wsparciu i odwadze w działaniu. Regularnie podnosi swoje kwalifikacje, uczestnicząc w kursach i szkoleniach z zakresu terapii poznawczo-behawioralnej, psychologii dziecka i treningu umiejętności społecznych. Współpracuje także z rodzicami, by wspólnie wypracowywać rozwiązania wspierające rozwój dzieci i młodzieży. Diagnostuje ADHD w oparciu o narzędzia DIVA 5.0 i CONNERS, a w pracy stawia na indywidualne podejście, budowanie relacji opartej na zaufaniu oraz wzmacnianie naturalnych zasobów swoich pacjentów i uczestników szkoleń. Jej styl pracy wyróżnia otwartość, uważność i szczerść. Łączy psychoedukację, narzędzia coachingowe i metody warsztatowe, by wspierać w budowaniu świadomości, odwagi i praktycznych umiejętności radzenia sobie z wyzwaniami życia codziennego.



2 z 2

Beata Wiśniewska

Strateg biznesu i ekspertka w zakresie organizacji pracy. Od ponad 20 lat wspiera przedsiębiorców w budowaniu sprawnie funkcjonujących firm, które rozwijają się w sposób uporządkowany, spójny z celami i wolny od zbędnego stresu. Jej specjalnością jest zamiana chaosu w jasny plan działania oraz tworzenie przejrzystych struktur, które ułatwiają podejmowanie decyzji i realizację nawet najbardziej złożonych projektów. W Akademii FLOW prowadzi zajęcia poświęcone strategicznemu podejściu do rozwoju biznesu. Uczy, jak wyznaczać priorytety, wdrażać proste i skuteczne narzędzia organizacyjne oraz przekładać plany na praktyczne działania, które sprawdzają się w codziennym funkcjonowaniu firmy. Jej mocną stroną jest umiejętność porządkowania procesów, ustalania realistycznych celów i wspierania przedsiębiorców w budowaniu systemów, które przywracają poczucie kontroli i spokoju. W pracy stawia na prostotę, efektywność i skuteczność. Styl działania Beaty jest praktyczny, inspirujący i zorientowany na rezultaty. Kieruje się przekonaniem, że to biznes ma służyć właścicielowi, a nie odwrotnie – dlatego pokazuje, jak dzięki właściwej organizacji odzyskać czas, energię i przestrzeń na rozwój.

Informacje dodatkowe

Informacje o materiałach dla uczestników usługi

Każda uczestniczka otrzymuje komplet materiałów, które wspierają naukę, wdrażanie nowych narzędzi i rozwój biznesowy także po zakończeniu Akademii:

1. Workbook i materiały szkoleniowe

Zeszyt ćwiczeń z każdym panelem i warsztatem

Praktyczne checklisty i narzędzia do wdrożenia w biznesie

Ćwiczenia indywidualne i grupowe wspierające rozwój kompetencji

2. Indywidualny profil Insights Discovery

Profesjonalna diagnoza stylu działania i preferencji komunikacyjnych

Wskazówki, jak efektywniej pracować z zespołem i klientami

Konsultacja indywidualna podczas Akademii

3. Mapy i schematy rozwojowe

Mapa Biznesu w FLOW – do planowania celów i działań strategicznych

Schematy przywództwa, komunikacji i sprzedaży dostosowane do stylu uczestniczki

4. Materiały online i dodatkowe zasoby

Dostęp do grupy wsparcia i materiałów po wydarzeniu

Checklisty, przewodniki i nagrania wspierające wdrażanie zdobytej wiedzy

Materiały przydatne w pracy nad marką osobistą, sprzedażą i organizacją pracy

5. Certyfikat uczestnictwa

Oficjalny certyfikat potwierdzający udział w Akademii FLOW

Potwierdzenie zdobycia praktycznych kompetencji w biznesie

Adres

ul. Bartosza Głowackiego 35/359

20-060 Lublin

woj. lubelskie

Akademia FLOW – Rozwojowy program dla kobiet (Nałęczów)

Lokalizacja:

Nałęczów – zielone tereny uzdrowskowe, blisko natury, z dala od zgiełku miasta.

Idealne miejsce do rozwoju osobistego, pracy warsztatowej i regeneracji.

Forma:

Program stacjonarny (3 dni) – możliwość codziennego dojazdu lub zakwaterowania na miejscu.

Na życzenie uczestniczek organizujemy noclegi w komfortowym ośrodku (dodatkowo płatne).

3 dni intensywnego rozwoju osobistego i zawodowego w kobiecym gronie.

Program obejmuje m.in.:

praktyczne warsztaty rozwojowe,

sesje coachingowe w grupie,

spotkania networkingowe i przestrzeń do wymiany doświadczeń,

relaks i regenerację w uzdrowskowym otoczeniu Nałęczowa.

Udogodnienia:

Sale szkoleniowe dostosowane do warsztatów i paneli

Strefa cichej pracy i refleksji

Przekąski, kawa i herbata dostępne przez cały dzień

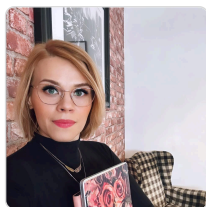
Strefa networkingowa i przestrzeń integracyjna

Bankiet kobiecej mocy i wieczorne spotkania integracyjne

Udogodnienia w miejscu realizacji usługi

- Klimatyzacja
- Wi-fi

Kontakt



ADRIANNA LATAŁA

E-mail latala.adrianna@gmail.com

Telefon (+48) 505 623 069