







MICHALAK
KATARZYNA
GERMANIA

★★★★★ 4,8 / 5

241 ocen

Zacznij mówić pweniej! Indywidualny kurs języka angielskiego na poziomie A2 (metoda komunikatywna). Usługa adresowana również do uczestników projektu „Kierunek – Rozwój”.

Numer usługi 2026/04/21/166241/3504216

-  Usługa szkoleniowa
-  zdalna w czasie rzeczywistym
-  64:00 h
-  03.06.2026 do 29.10.2026

6 400,00 PLN brutto
6 400,00 PLN netto
100,00 PLN brutto/h
100,00 PLN netto/h
166,67 PLN cena rynkowa ⓘ

Informacje podstawowe

Kategoria	Języki / Angielski
Identyfikatory projektów	Kierunek - Rozwój
Grupa docelowa usługi	Osoby dorosłe, które opanowały zakres tematyczny na A1 i chcą skutecznie podwyższyć swoje kompetencje komunikacyjne w języku angielskim. Usługa adresowana również do uczestników projektu „Kierunek – Rozwój”.
Minimalna liczba uczestników	1
Maksymalna liczba uczestników	1
Data zakończenia rekrutacji	11-05-2026
Forma prowadzenia usługi	zdalna w czasie rzeczywistym
Liczba godzin usługi	64
Podstawa uzyskania wpisu do BUR	Znak Jakości TGLS Quality Alliance

Cel

Cel edukacyjny

Szkolenie przygotowuje uczestnika do posługiwania się językiem angielskim na poziomie A2 (CEFR) w życiu codziennym.

Efekty uczenia się oraz kryteria weryfikacji ich osiągnięcia i Metody walidacji

Efekty uczenia się	Kryteria weryfikacji	Metoda walidacji
Kursant komunikuje się w języku angielskim na poziomie A2 w typowych, rutynowych sytuacjach, prowadzi rozmowy na znane mu tematy powiązane z życiem codziennym. Wyraża swoje opinie. Wchodzi w interakcje komunikacyjne radząc sobie w prostych sytuacjach w środowisku anglojęzycznym. Nawiązuje kontakty bez bariery językowej.	Prowadzi krótką konwersację ze swoim rozmówcą na typowe tematy dotyczące rodziny, czasu wolnego, podróży i planów na przyszłość. Formułuje pytania i odpowiada na pytania biorąc czynny udział w rozmowie. Opisuje przebieg typowego dnia.	Wywiad ustrukturyzowany
	Przeprowadza dialogi tematyczne "Poznanie nowych osób" "W hotelu" "W restauracji"	Wywiad ustrukturyzowany
	Wyraża swoją opinię na temat mieszkania na wsi lub w mieście. Argumentuje.	Wywiad ustrukturyzowany
Opisuje swoje doświadczenia, wydarzenia ze swojego otoczenia. Używa poprawnie w zdaniach struktur leksykalno-gramatycznych przewidzianych dla poziomu CEFR A2.	Poprawnie formułuje kilkuzdaniową wypowiedź ustną na temat swojej ostatniej podróży i nadchodzących planów urlopowych. Odpowiada na dodatkowe pytania. Posługuje się słownictwem, buduje zdania, rozpoznaje czasy gramatyczne wymagane na poziomie A2 i prawidłowo je wykorzystuje w zdaniach.	Test teoretyczny z wynikiem generowanym automatycznie

Kwalifikacje

Kompetencje

Usługa prowadzi do nabycia kompetencji.

Warunki uznania kompetencji

Pytanie 1. Czy dokument potwierdzający uzyskanie kompetencji lub wyraźnie z nim powiązane inne dokumenty związane ze wsparciem zawierają opis efektów uczenia się?

TAK

Pytanie 2. Czy dokument lub wyraźnie z nim powiązane inne dokumenty związane ze wsparciem potwierdzają, że walidacja została przeprowadzona w oparciu o zdefiniowane w efektach uczenia się kryteria ich weryfikacji i zgodnie z zaplanowanymi metodami walidacji?

TAK

Pytanie 3. Czy dokument lub wyraźnie z nim powiązane inne dokumenty związane ze wsparciem potwierdzają zastosowanie rozwiązań zapewniających rozdzielenie procesów kształcenia i szkolenia od walidacji?

TAK

Program

Kurs jest prowadzony **metodą komunikatywną**, która oswaja z użyciem angielskiego oraz pozwala na szybkie zapamiętywanie struktur leksykalno-gramatycznych oraz przełamuje barierę językową. Głównym celem kursu jest wypracowanie pewności językowej i możliwości swobodnego posługiwania się językiem w sytuacjach codziennych i zawodowych. Kurs skupia się na praktycznym użyciu języka w codziennych sytuacjach związanych z życiem osobistym i zawodowym. Wykorzystywanie technik aktywizujących, takich jak: odgrywanie ról, gry językowe, technologia multimedialna, aby zaangażować ucznia w naukę. **Validacja** w formie wywiadu ustrukturyzowanego i testu wg kryteriów opisanych w zakładce cele.

Tematy

1. **Hobby i zainteresowania:** Porozmawiaj o swoim ulubionym hobby, np. czytasz książki, gotujesz, czy uprawiasz sport.
2. **Rodzina i przyjaciele:** Porozmawiaj o swojej rodzinie, relacjach z przyjaciółmi, czy wspólnych aktywnościach.
3. **Podróże:** Czy często podróżujesz? Dokąd najchętniej? Podziel się swoimi doświadczeniami. Na lotnisku. W hotelu.
4. **Miejsce zamieszkania:** Opisz swoje najbliższe otoczenie. Wolisz mieszkać w dużym czy małym mieście, czy też na wsi? Dlaczego?
5. **Praca i kariera:** Opowiedz o swoim zawodzie, planach zawodowych, czy wyzwaniach w pracy.
6. **Zakupy i usługi:** Rodzaje sklepów, towary i ich cechy, sprzedawanie i kupowanie, promocja i reklama, korzystanie z usług, reklamacja
7. **Zdrowie, choroba i styl życia:** Porozmawiaj o zdrowym stylu życia, ćwiczeniach, diecie i relaksie, wizytach u lekarza. Jaki styl życia prowadzisz?
8. **Media społecznościowe:** Jak wpływają na twoje życie? Wady i zalety.
9. **Jedzenie:** Przygotowywanie posiłków, w restauracji, kawiarni.
10. **Zwiedzanie:** Orientacja w mieście. Zabytki.
11. **Świat przyrody:** Pogoda i klimat, rośliny i zwierzęta, krajobraz.
12. **Odgrywanie scenek:** Prowadzenie dialogów u lekarza, w sklepie, na lotnisku, w restauracji itp.
13. **Struktury leksykalno-gramatyczne** na poziomie A2.

Wiedza - struktury leksykalno-gramatyczne na poziomie A2

Umiejętności - czytanie, słuchanie ze zrozumieniem, formułowanie wypowiedzi ustnej

Kompetencje społeczne - radzenie sobie w jęz. obcym w sytuacjach komunikacyjnych z rozmówcą w sytuacjach dnia codziennego

Godzina szkoleniowa to 45 minut. 64 godziny szkoleniowy to 48 godzin zegarowych. Brak przerw. Wszystkie godziny szkoleniowe stanowią praktyczną naukę języka.

Harmonogram

Liczba pozycji harmonogramu: 32

Przedmiot / temat	Prowadzący	Data realizacji zajęć	Godzina rozpoczęcia	Godzina zakończenia	Liczba godzin
1 z 32 Przedstawianie siebie i swojego doświadczenia zawodowego - konwersacje.	MARTA BESTRZYŃSKA	03-06-2026	18:40	20:10	01:30
2 z 32 Struktury leksykalno-gramatyczne poziom A2 - ćwiczenia praktyczne.	MARTA BESTRZYŃSKA	10-06-2026	18:40	20:10	01:30

Przedmiot / temat	Prowadzący	Data realizacji zajęć	Godzina rozpoczęcia	Godzina zakończenia	Liczba godzin
3 z 32 Rodzina i przyjaciele. Opis osób. Konwersacje.	MARTA BESTRZYŃSKA	17-06-2026	18:40	20:10	01:30
4 z 32 Struktury leksykalno-gramatyczne poziom A2 - ćwiczenia praktyczne	MARTA BESTRZYŃSKA	24-06-2026	18:40	20:10	01:30
5 z 32 Hobby i spędzanie czasu wolnego. Ulubiona muzyka i książka. Wyrażanie opinii.	MARTA BESTRZYŃSKA	29-06-2026	20:15	21:45	01:30
6 z 32 Struktury leksykalno-gramatyczne poziom A2 - ćwiczenia praktyczne	MARTA BESTRZYŃSKA	01-07-2026	18:40	20:10	01:30
7 z 32 W restauracji i kawiarni. Dialogi.	MARTA BESTRZYŃSKA	06-07-2026	20:15	21:45	01:30
8 z 32 Struktury leksykalno-gramatyczne poziom A2 - ćwiczenia praktyczne	MARTA BESTRZYŃSKA	13-07-2026	20:15	21:45	01:30
9 z 32 W hotelu. Wybór hotelu. Rezerwacja. Rozwiązywanie problemów. Reklamacja. Role-play, case study, konwersacje.	MARTA BESTRZYŃSKA	15-07-2026	18:40	20:10	01:30
10 z 32 Struktury leksykalno-gramatyczne poziom A2 - ćwiczenia praktyczne.	MARTA BESTRZYŃSKA	20-07-2026	20:15	21:45	01:30

Przedmiot / temat	Prowadzący	Data realizacji zajęć	Godzina rozpoczęcia	Godzina zakończenia	Liczba godzin
11 z 32 Podróże. Na lotnisku. W pociągu. Słownictwo, role-play, case study, konwersacje.	MARTA BESTRZYŃSKA	22-07-2026	18:40	20:10	01:30
12 z 32 Struktury leksykalno-gramatyczne poziom A2 - ćwiczenia praktyczne.	MARTA BESTRZYŃSKA	10-08-2026	20:15	21:45	01:30
13 z 32 Miejsce zamieszkania. Wieś czy miasto? Mieszkanie czy dom? Argumentowanie.	MARTA BESTRZYŃSKA	12-08-2026	18:40	20:10	01:30
14 z 32 Struktury leksykalno-gramatyczne poziom A2 - ćwiczenia praktyczne	MARTA BESTRZYŃSKA	17-08-2026	20:15	21:45	01:30
15 z 32 Orientacja w mieście i zwiedzanie. Dialogi.	MARTA BESTRZYŃSKA	19-08-2026	18:40	20:10	01:30
16 z 32 Struktury leksykalno-gramatyczne poziom A2 - ćwiczenia praktyczne.	MARTA BESTRZYŃSKA	24-08-2026	20:15	21:45	01:30
17 z 32 Powtórzenie i utrwalenie omówionego zakresu materiału. Ćwiczenia praktyczne.	MARTA BESTRZYŃSKA	26-08-2026	18:40	20:10	01:30

Przedmiot / temat	Prowadzący	Data realizacji zajęć	Godzina rozpoczęcia	Godzina zakończenia	Liczba godzin
18 z 32 Zdrowie i styl życia. U lekarza. Słownictwo, role-play, case study, konwersacje.	MARTA BESTRZYŃSKA	31-08-2026	20:15	21:45	01:30
19 z 32 Struktury leksykalno-gramatyczne poziom A2 - ćwiczenia praktyczne.	MARTA BESTRZYŃSKA	02-09-2026	18:40	20:10	01:30
20 z 32 Zakupy spożywcze, gotowanie. Przepisy kulinarne. Słownictwo. Konwersacje.	MARTA BESTRZYŃSKA	07-09-2026	20:15	21:45	01:30
21 z 32 Sport. Sporty ekstremalne. Za i przeciw. Konwersacje.	MARTA BESTRZYŃSKA	09-09-2026	18:40	20:10	01:30
22 z 32 Powtórzenie z omówionego zakresu tematycznego - ćwiczenia praktyczne.	MARTA BESTRZYŃSKA	14-09-2026	20:15	21:45	01:30
23 z 32 Struktury leksykalno-gramatyczne poziom A2 - ćwiczenia praktyczne.	MARTA BESTRZYŃSKA	16-09-2026	18:40	20:10	01:30
24 z 32 Media społecznościowe . Wyrażanie opinii, uczuć, emocji. Konwersacje.	MARTA BESTRZYŃSKA	21-09-2026	20:15	21:45	01:30
25 z 32 W pracy. Opis obowiązków i struktury firmy. Konwersacje.	MARTA BESTRZYŃSKA	23-09-2026	18:40	20:10	01:30

Przedmiot / temat	Prowadzący	Data realizacji zajęć	Godzina rozpoczęcia	Godzina zakończenia	Liczba godzin
26 z 32 Struktury leksykalno-gramatyczne poziom A2 - ćwiczenia praktyczne.	MARTA BESTRZYŃSKA	28-09-2026	20:15	21:45	01:30
27 z 32 Świat przyrody - pogoda, pory roku, rośliny i zwierzęta, krajobrazy. Konwersacje.	MARTA BESTRZYŃSKA	30-09-2026	18:40	20:10	01:30
28 z 32 Z wizytą w Londynie. Zwiedzanie, zabytki, ciekawostki. Konwersacje.	MARTA BESTRZYŃSKA	07-10-2026	18:40	20:10	01:30
29 z 32 Wielka Brytania - tradycje, kultura, stereotypy. Konwersacje.	MARTA BESTRZYŃSKA	14-10-2026	18:40	20:10	01:30
30 z 32 Z wizytą w USA. Najciekawsze miasta i regiony turystyczne. Zaplanuj podróż marzeń. Konwersacje.	MARTA BESTRZYŃSKA	21-10-2026	18:40	20:10	01:30
31 z 32 Plany na przyszłość związane z pracą, rodziną i przyjaciółmi. Konwersacje.	MARTA BESTRZYŃSKA	28-10-2026	18:40	20:10	01:30
32 z 32 Weryfikacja efektów uczenia się, walidacja. Wywiad ustrukturyzowany. Test.	-	29-10-2026	20:00	21:30	01:30

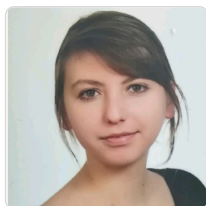
Cennik

Cennik

Rodzaj ceny	Cena
Koszt przypadający na 1 uczestnika brutto	6 400,00 PLN
Podmiot uprawniony do zwolnienia z VAT na podstawie art. 43 ust. 1 ustawy o VAT	
Koszt przypadający na 1 uczestnika netto	6 400,00 PLN
Koszt osobogodziny brutto	100,00 PLN
Koszt osobogodziny netto	100,00 PLN

Prowadzący

Liczba prowadzących: 1



1 z 1

MARTA BESTRZYŃSKA

Ukończyłam filologię angielską ze specjalizacją tłumaczeniową z językiem niemieckim w 2023 roku. Uzyskałam również certyfikat DELF potwierdzający moją znajomość języka francuskiego na poziomie B2. W nauczaniu stosuję metody dostosowane do indywidualnych potrzeb kursantów. Posiadam wieloletnie doświadczenie w pracy z osobami dorosłymi na różnych poziomach zaawansowania. Największy nacisk kładę na rozwijanie umiejętności konwersacyjnych oraz praktyczne wykorzystanie języka. Na zajęciach stosuję innowacyjne metody nauczania języków obcych, dzieląc się wiedzą zdobytą na kursie TEFL. Mam doświadczenie zawodowe zdobyte nie wcześniej niż 5 lat przed datą wprowadzenia danych dotyczących oferowanej usługi.

Informacje dodatkowe

Informacje o materiałach dla uczestników usługi

Materiały szkoleniowe (ćwiczenia, prezentacje, teksty) są udostępniane przez osobę prowadzącą.

Warunki uczestnictwa

Obowiązuje podpisanie umowy.

Szkolenie odbywa się w formie zajęć online w terminach uzgodnionych przed rozpoczęciem kursu.

Na ostatnich zajęciach będzie przeprowadzona walidacja.

Przed rozpoczęciem szkolenia obowiązuje rozwiązanie testu.

Informacje dodatkowe

Zawarto umowę z WUP Toruń w ramach projektu Kierunek - Rozwój.

Godzina szkoleniowa to 45 minut. 64 godziny szkoleniowe to 48 godzin zegarowych.

Do zaliczenia szkolenia jest wymagana frekwencja na poziomie minimum 80%.

Warunki techniczne

Szkolenie odbywa się na platformie MS Teams. Wymagany jest dostęp do komputera/laptopa lub innego urządzenia z dostępem do Internetu, kamerą i mikrofonem. Zalecane jest ściągnięcie aplikacji MS Teams (aplikacja bezpłatna). Warunki minimalne łącza internetowego prędkość pobierania – 1 Mb/s; prędkość wysyłania 1 Mb/s.

Kontakt



KATARZYNA MICHALAK

E-mail germania@germania.com.pl

Telefon (+48) 601 911 980