



Indywidualny kurs języka angielskiego na poziomie B1 (metoda komunikatywna). Usługa adresowana również do uczestników projektu „Kierunek – Rozwój”.

Numer usługi 2026/04/21/166241/3504214

6 400,00 PLN brutto
6 400,00 PLN netto
100,00 PLN brutto/h
100,00 PLN netto/h
166,67 PLN cena rynkowa ⓘ

MICHALAK
KATARZYNA
GERMANIA

★★★★★ 4,8 / 5

241 ocen

- 📄 Usługa szkoleniowa
- 📺 zdalna w czasie rzeczywistym
- 🕒 64:00 h
- 📅 13.05.2026 do 31.08.2026

Informacje podstawowe

Kategoria	Języki / Angielski
Identyfikatory projektów	Kierunek - Rozwój
Grupa docelowa usługi	Osoby dorosłe, które opanowały język angielski na poziomie A2 i chcą skutecznie podwyższyć swoje kompetencje komunikacyjne w języku angielskim. Usługa adresowana również do uczestników projektu „Kierunek – Rozwój”.
Minimalna liczba uczestników	1
Maksymalna liczba uczestników	1
Data zakończenia rekrutacji	06-05-2026
Forma prowadzenia usługi	zdalna w czasie rzeczywistym
Liczba godzin usługi	64
Podstawa uzyskania wpisu do BUR	Znak Jakości TGLS Quality Alliance

Cel

Cel edukacyjny

Szkolenie przygotowuje uczestnika do swobodnego posługiwania się językiem angielskim na poziomie B1 (CEFR) w życiu codziennym i zawodowym.

Efekty uczenia się oraz kryteria weryfikacji ich osiągnięcia i Metody walidacji

Efekty uczenia się	Kryteria weryfikacji	Metoda walidacji
Swobodnie posługuje się językiem angielskim na poziomie B1 w większości sytuacji komunikacyjnych typowych dla pracy, czasu wolnego, podróży itp. Prowadzi rozmowy na znane mu tematy powiązane z życiem codziennym i zawodowym.	Prowadzi ze swoim rozmówcą konwersacje na tematy dotyczące rodziny, pracy, czasu wolnego i środowiska, w którym żyje. Formułuje pytania i odpowiada na pytania biorąc czynny udział w rozmowie.	Wywiad ustrukturyzowany
Opisuje swoje doświadczenia, marzenia, wydarzenia ze swojego otoczenia.	Poprawnie formułuje kilkudzaniową wypowiedź ustną na tematy dotyczące życia codziennego i zawodowego, wyraża swoją opinię na temat mediów społecznościowych i sztucznej inteligencji, podsumowuje wady i zalety. Opisuje bieżące wydarzenia społeczne.	Wywiad ustrukturyzowany
Kursant rozwiązuje problemy posługując się językiem angielskim. Używa struktur leksykalno-gramatycznych przewidzianych dla poziomu CEFR B1.	Przeprowadza dialog na lotnisku w sytuacji zagubienia bagażu. Posługuje się słownictwem, rozpoznaje czasy gramatyczne wymagane na poziomie B1 i prawidłowo je wykorzystuje w zdaniach.	Wywiad ustrukturyzowany Test teoretyczny

Kwalifikacje

Kompetencje

Usługa prowadzi do nabycia kompetencji.

Warunki uznania kompetencji

Pytanie 1. Czy dokument potwierdzający uzyskanie kompetencji lub wyraźnie z nim powiązane inne dokumenty związane ze wsparciem zawierają opis efektów uczenia się?

TAK

Pytanie 2. Czy dokument lub wyraźnie z nim powiązane inne dokumenty związane ze wsparciem potwierdzają, że walidacja została przeprowadzona w oparciu o zdefiniowane w efektach uczenia się kryteria ich weryfikacji i zgodnie z zaplanowanymi metodami walidacji?

TAK

Pytanie 3. Czy dokument lub wyraźnie z nim powiązane inne dokumenty związane ze wsparciem potwierdzają zastosowanie rozwiązań zapewniających rozdzielanie procesów kształcenia i szkolenia od walidacji?

TAK

Program

Kurs jest prowadzony **metodą komunikatywną**, która oswoja z użyciem angielskiego oraz pozwala na szybkie zapamiętywanie struktur leksykalno-gramatycznych oraz przełamuje barierę językową. Głównym celem kursu jest wypracowanie pewności językowej i możliwości swobodnego posługiwania się językiem w sytuacjach codziennych i zawodowych. Kurs skupia się na praktycznym użyciu języka w codziennych sytuacjach związanych z życiem osobistym i zawodowym. Wykorzystywanie technik aktywizujących, takich jak: odgrywanie ról, gry językowe, technologia multimedialna, aby zaangażować ucznia w naukę. Szkolenie jest przeznaczone dla osób dorosłych, które opanowały język angielski na poziomie A2 i chcą skutecznie podwyższyć swoje kompetencje komunikacyjne w języku angielskim. Walidacja w formie testu i wywiadu ustrukturyzowanego.

Tematy

1. **Hobby i zainteresowania:** Porozmawiaj o swoim ulubionym hobby, np. czytasz książki, gotujesz, czy uprawiasz sport.
2. **Rodzina i przyjaciele:** Porozmawiaj o swojej rodzinie, relacjach z przyjaciółmi, czy wspólnych aktywnościach.
3. **Podróże:** Czy często podróżujesz? Dokąd najchętniej? Podziel się swoimi doświadczeniami. Na lotnisku. W hotelu. Orientacja w mieście.
4. **Miejsce zamieszkania:** Opisz swoje najbliższe otoczenie. Wolisz mieszkać w dużym czy małym mieście, czy też na wsi? Dlaczego?
5. **Praca i kariera:** Opowiedz o swoim zawodzie, planach zawodowych, czy wyzwaniach w pracy. Komunikacja w zespole.
6. **Zakupy i usługi:** Rodzaje sklepów, towary i ich cechy, sprzedawanie i kupowanie, promocja i reklama, korzystanie z usług, reklamacja
7. **Zdrowie, choroba i styl życia:** Porozmawiaj o zdrowym stylu życia, ćwiczeniach, diecie i relaksie, wizytach u lekarza. Jaki styl życia prowadzisz?
8. **Media społecznościowe:** Jak wpływają na twoje życie? Wady i zalety.
9. **Nauka i technika:** Ludzie nauki, wynalazki, korzystanie z podstawowych urządzeń technicznych i technologii. Jakie widzisz szanse i zagrożenia z tym związane? Konwersacje.
10. **Państwo i społeczeństwo:** Opisz interesujące Cię wydarzenia i zjawiska społeczne, jakie są największe problemy współczesnego świata? Konwersacje.
11. **Struktury leksykalno-gramatyczne** na poziomie B1

Wiedza - struktury leksykalno-gramatyczne wymagane na egzaminie na poziomie B1

Umiejętności - czytanie, słuchanie ze zrozumieniem, formułowanie wypowiedzi ustnej

Kompetencje społeczne - radzenie sobie w jęz. angielskim z rozmówcą w większości sytuacji komunikacyjnych

Godzina szkoleniowa to 45 minut. 64 godziny szkoleniowe to 48 godzin zegarowych. Brak przerw. Wszystkie godziny szkoleniowe stanowią praktyczną naukę języka.

Harmonogram

Liczba pozycji harmonogramu: 32

Przedmiot / temat	Prowadzący	Data realizacji zajęć	Godzina rozpoczęcia	Godzina zakończenia	Liczba godzin
1 z 32 Przedstawianie siebie i swojego doświadczenia zawodowego. Rodzina i przyjaciele. Przebieg dnia - konwersacje.	KORNELIA TRYJAŃSKA	13-05-2026	15:10	16:40	01:30

Przedmiot / temat	Prowadzący	Data realizacji zajęć	Godzina rozpoczęcia	Godzina zakończenia	Liczba godzin
2 z 32 Struktury leksykalno-gramatyczne poziom B1 - ćwiczenia praktyczne.	KORNELIA TRYJAŃSKA	18-05-2026	15:10	16:40	01:30
3 z 32 Hobby i spędzanie czasu wolnego. Sport. Ulubiona muzyka i książka. Wyrażanie opinii.	KORNELIA TRYJAŃSKA	20-05-2026	15:10	16:40	01:30
4 z 32 Struktury leksykalno-gramatyczne poziom B1 - ćwiczenia praktyczne.	KORNELIA TRYJAŃSKA	25-05-2026	15:10	16:40	01:30
5 z 32 Podróże. Na lotnisku. W pociągu. Słownictwo, role-play, case study, konwersacje.	KORNELIA TRYJAŃSKA	27-05-2026	15:10	16:40	01:30
6 z 32 Struktury leksykalno-gramatyczne poziom B1 - ćwiczenia praktyczne.	KORNELIA TRYJAŃSKA	01-06-2026	15:10	16:40	01:30
7 z 32 Orientacja w mieście i zwiedzanie. Dialogi.	KORNELIA TRYJAŃSKA	03-06-2026	15:10	16:40	01:30
8 z 32 Struktury leksykalno-gramatyczne poziom B1 - ćwiczenia praktyczne.	KORNELIA TRYJAŃSKA	08-06-2026	15:10	16:40	01:30
9 z 32 Zakupy spożywcze, gotowanie. W restauracji i kawiarni. Dialogi.	KORNELIA TRYJAŃSKA	10-06-2026	15:10	16:40	01:30

Przedmiot / temat	Prowadzący	Data realizacji zajęć	Godzina rozpoczęcia	Godzina zakończenia	Liczba godzin
10 z 32 Struktury leksykalno-gramatyczne poziom B1 - ćwiczenia praktyczne.	KORNELIA TRYJAŃSKA	15-06-2026	15:10	16:40	01:30
11 z 32 Miejsce zamieszkania. Wieś czy miasto? Mieszkanie czy dom? Argumentowanie.	KORNELIA TRYJAŃSKA	17-06-2026	15:10	16:40	01:30
12 z 32 Struktury leksykalno-gramatyczne poziom B1 - ćwiczenia praktyczne.	KORNELIA TRYJAŃSKA	22-06-2026	15:10	16:40	01:30
13 z 32 Zdrowie i styl życia. U lekarza. Słownictwo, role-play, case study, konwersacje.	KORNELIA TRYJAŃSKA	24-06-2026	15:10	16:40	01:30
14 z 32 Struktury leksykalno-gramatyczne poziom B1 - ćwiczenia praktyczne.	KORNELIA TRYJAŃSKA	29-06-2026	15:10	16:40	01:30
15 z 32 Zakupy i usługi. Reklamacje. Kupowanie przez internet - za i przeciw. Role-play, konwersacje.	KORNELIA TRYJAŃSKA	01-07-2026	15:10	16:40	01:30
16 z 32 Struktury leksykalno-gramatyczne poziom B1 - ćwiczenia praktyczne.	KORNELIA TRYJAŃSKA	06-07-2026	15:10	16:40	01:30

Przedmiot / temat	Prowadzący	Data realizacji zajęć	Godzina rozpoczęcia	Godzina zakończenia	Liczba godzin
17 z 32 Media społecznościowe . Wyrażanie opinii, uczuć, emocji. Konwersacje.	KORNELIA TRYJAŃSKA	08-07-2026	15:10	16:40	01:30
18 z 32 Struktury leksykalno-gramatyczne poziom B1 - ćwiczenia praktyczne.	KORNELIA TRYJAŃSKA	13-07-2026	15:10	16:40	01:30
19 z 32 Świat przyrody - pogoda, pory roku, rośliny i zwierzęta, krajobrazy. Klęski żywiołowe. Konwersacje.	KORNELIA TRYJAŃSKA	15-07-2026	15:10	16:40	01:30
20 z 32 Struktury leksykalno-gramatyczne poziom B1 - ćwiczenia praktyczne.	KORNELIA TRYJAŃSKA	20-07-2026	15:10	16:40	01:30
21 z 32 W pracy. Opis swoich obowiązków i miejsca pracy - konwersacje.	KORNELIA TRYJAŃSKA	22-07-2026	15:10	16:40	01:30
22 z 32 Struktury leksykalno-gramatyczne poziom B1 - ćwiczenia praktyczne.	KORNELIA TRYJAŃSKA	27-07-2026	15:10	16:40	01:30
23 z 32 Przygotowywanie i prowadzenie prezentacji oraz telekonferencji. Środki językowe. Case study, role-play.	KORNELIA TRYJAŃSKA	29-07-2026	15:10	16:40	01:30

Przedmiot / temat	Prowadzący	Data realizacji zajęć	Godzina rozpoczęcia	Godzina zakończenia	Liczba godzin
24 z 32 Struktury leksykalno-gramatyczne poziom B1 - ćwiczenia praktyczne.	KORNELIA TRYJAŃSKA	03-08-2026	15:10	16:40	01:30
25 z 32 Efektywna komunikacja w zespole z koleżankami/kolegami z pracy oraz rozwiązywanie problemów w grupie. Wyrażanie opinii i poglądów. Case study, role-play.	KORNELIA TRYJAŃSKA	05-08-2026	15:10	16:40	01:30
26 z 32 Struktury leksykalno-gramatyczne poziom B1 - ćwiczenia praktyczne.	KORNELIA TRYJAŃSKA	10-08-2026	15:10	16:40	01:30
27 z 32 Państwo i społeczeństwo: Opisz interesujące Cię wydarzenia i zjawiska społeczne, jakie są największe problemy współczesnego świata? Konwersacje.	KORNELIA TRYJAŃSKA	12-08-2026	15:10	16:40	01:30
28 z 32 Struktury leksykalno-gramatyczne poziom B1 - ćwiczenia praktyczne.	KORNELIA TRYJAŃSKA	17-08-2026	15:10	16:40	01:30

Przedmiot / temat	Prowadzący	Data realizacji zajęć	Godzina rozpoczęcia	Godzina zakończenia	Liczba godzin
<p>29 z 32 Nauka i technika: Ludzie nauki, wynalazki, korzystanie z podstawowych urządzeń technicznych i technologii. Jakie widzisz szanse i zagrożenia z tym związane? Konwersacje.</p>	KORNELIA TRYJAŃSKA	19-08-2026	15:10	16:40	01:30
<p>30 z 32 Plany na przyszłość związane z pracą, rodziną i przyjaciółmi. Konwersacje.</p>	KORNELIA TRYJAŃSKA	24-08-2026	15:10	16:40	01:30
<p>31 z 32 Powtórzenie słownictwa i struktur gramatycznych z omówionego zakresu materiału - ćwiczenia praktyczne.</p>	KORNELIA TRYJAŃSKA	26-08-2026	15:10	16:40	01:30
<p>32 z 32 Weryfikacja efektów uczenia się, walidacja. Wywiad ustrukturyzowany, test.</p>	-	31-08-2026	09:00	10:30	01:30

Cennik

Cennik

Rodzaj ceny	Cena
Koszt przypadający na 1 uczestnika brutto	6 400,00 PLN
Podmiot uprawniony do zwolnienia z VAT na podstawie art. 43 ust. 1 ustawy o VAT	
Koszt przypadający na 1 uczestnika netto	6 400,00 PLN

Koszt osobogodziny brutto

100,00 PLN

Koszt osobogodziny netto

100,00 PLN

Prowadzący

Liczba prowadzących: 1



1 z 1

KORNELIA TRYJAŃSKA

Ukończyłam studia pierwszego stopnia na kierunku "Filologia angielska, specjalność nauczycielska z językiem niemieckim" w 2022 r. W 2024 r. ukończyłam studia drugiego stopnia na kierunku "Filologia angielska, specjalność nauczycielska". Swoje metody nauczania dostosowuję do indywidualnych potrzeb i stylu uczenia się kursanta. Posiadam wieloletnie doświadczenie w nauczaniu języka angielskiego, zarówno w grupach, jak i indywidualnie, na różnych poziomach zaawansowania. Największy nacisk kładę na komunikację. Zależy mi, aby kursant przyswajał wiedzę, ale również czerpał przyjemność z nauki, dlatego ucząc, ukazuję język z różnych perspektyw (m.in. humorystycznej). Mam doświadczenie zawodowe zdobyte nie wcześniej niż 5 lat przed datą wprowadzenia danych dotyczących oferowanej usługi. Stale od stycznia 2025 r. prowadzę szkolenie językowe w BUR, a także pełnię funkcję walidatora. Prowadzę liczne szkolenia językowe w wymiarze nie mniejszym niż 10 godzin tygodniowo.

Informacje dodatkowe

Informacje o materiałach dla uczestników usługi

Kursant otrzymuje materiały szkoleniowe (ćwiczenia, teksty, prezentacje) udostępniane przez osobę prowadzącą.

Warunki uczestnictwa

Przed rozpoczęciem szkolenia uczestnik rozwiązuje test poziomujący.

Obowiązuje podpisanie umowy.

Szkolenie odbywa się w formie zajęć online w terminach uzgodnionych przed rozpoczęciem kursu.

Na ostatnich zajęciach będzie przeprowadzona walidacja.

Informacje dodatkowe

Zawarto umowę z WUP Toruń w ramach projektu Kierunek - Rozwój.

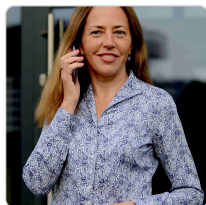
Godzina szkoleniowa to 45 minut. 64 godziny szkoleniowe to 48 godzin zegarowych.

Do zaliczenia szkolenia jest wymagana frekwencja na poziomie minimum 80%.

Warunki techniczne

Szkolenie odbywa się na platformie MS Teams. Wymagany jest dostęp do komputera/laptopa lub innego urządzenia z dostępem do Internetu, kamerą i mikrofonem. Zalecane jest ściągnięcie aplikacji MS Teams (aplikacja bezpłatna). Warunki minimalne łącza internetowego prędkość pobierania – 1 Mb/s; prędkość wysyłania 1 Mb/s.

Kontakt



KATARZYNA MICHALAK

E-mail germania@germania.com.pl

Telefon (+48) 601 911 980