



"TRAIN THE TRAINER. Poziom 1: Metodyka projektowania i prowadzenia angażujących szkoleń." Kameralny warsztat trenerski. Gwarantowany udział, elastyczny termin.

Numer usługi 2026/04/21/180698/3503071

4 990,00 PLN brutto
4 990,00 PLN netto
184,81 PLN brutto/h
184,81 PLN netto/h
181,67 PLN cena rynkowa ⓘ

Joanna Kominiak
Pracownia Idei

★★★★★ 5,0 / 5
15 ocen

- 🗉 Usługa szkoleniowa
- 📄 zdalna w czasie rzeczywistym
- 🕒 27:00 h
- 📅 22.07.2026 do 27.07.2026

Informacje podstawowe

Kategoria

Biznes / Zarządzanie zasobami ludzkimi

Grupa docelowa usługi

Adresatami warsztatu są osoby pełniące lub przygotowujące się do roli Trenera oraz specjaliści odpowiedzialni za dzielenie się wiedzą w organizacjach.

Program odpowiada na potrzeby:

- **Aspirujących Trenerów.** Osób chcących profesjonalnie wejść w nową rolę i zbudować solidne fundamenty metodyczne.
- **Specjalistów HR i L&D.** Osób koordynujących procesy rozwojowe oraz odpowiedzialnych za jakość szkoleń w firmie.
- **Ekspertów merytorycznych.** Liderów i specjalistów którzy chcą skutecznie przekazywać wiedzę współpracownikom.
- **Praktyków z doświadczeniem.** Trenerów szukających uporządkowania warsztatu i odświeżenia wiedzy o nowe narzędzia.

Formuła 1:1 lub grupa do 4 osób gwarantuje pełną personalizację pod Twoją pracę. Przed startem realizuję krótką rozmowę weryfikującą Twoje potrzeby, co pozwala mi dopasować stopień trudności bezpośrednio do Twoich potrzeb.

Minimalna liczba uczestników

1

Maksymalna liczba uczestników

4

Data zakończenia rekrutacji

15-07-2026

Forma prowadzenia usługi

zdalna w czasie rzeczywistym

Liczba godzin usługi

27

Cel

Cel edukacyjny

Usługa przygotowuje do samodzielnego projektowania i prowadzenia angażujących warsztatów w oparciu o Cykl Kolba oraz zasady psychologii uczenia się dorosłych. Program wyposaża w umiejętność biegłego tworzenia konspektów, adekwatnego zarządzania dynamiką grupy oraz sprawnego doboru narzędzi aktywizujących i cyfrowych. Całość procesu pozwala na budowanie wysokiego komfortu pracy trenera oraz profesjonalne wspieranie procesów rozwojowych przy zachowaniu pełnej dbałości o relacje.

Efekty uczenia się oraz kryteria weryfikacji ich osiągnięcia i Metody walidacji

Efekty uczenia się	Kryteria weryfikacji	Metoda walidacji
Charakteryzuje proces projektowania szkoleń według Cyklu Kolba.	Wymienia fazy cyklu oraz przypisuje im właściwe style uczenia się. Rozpoznaje techniki pracy adekwatne do poszczególnych etapów uczenia się przez doświadczenie.	Test teoretyczny z wynikiem generowanym automatycznie
Opisuje zasady zarządzania dynamiką warsztatu	Wskazuje potrzeby uczestników na poszczególnych etapach szkolenia. Charakteryzuje działania wspierające otwarcie oraz domknięcie procesu szkoleniowego.	Test teoretyczny z wynikiem generowanym automatycznie
Klasyfikuje techniki wspierające procesy pamięciowe.	Definiuje potrzeby uczestników na poszczególnych etapach warsztatu. Definiuje poziomy piramidy zapamiętywania oraz przypisuje im odpowiednie źródła komunikatu. Identyfikuje metody utrwalania wiedzy w strukturze programu.	Test teoretyczny z wynikiem generowanym automatycznie
Dobiera narzędzia trenerskie do potrzeb szkolenia.	Wskazuje funkcjonalności aplikacji wspierających pracę online. Określa właściwy moment oraz cel zastosowania energetyków i lodołamaczy w procesie szkoleniowym.	Test teoretyczny z wynikiem generowanym automatycznie

Kwalifikacje

Kompetencje

Usługa prowadzi do nabycia kompetencji.

Warunki uznania kompetencji

Pytanie 1. Czy dokument potwierdzający uzyskanie kompetencji lub wyraźnie z nim powiązane inne dokumenty związane ze wsparciem zawierają opis efektów uczenia się?

TAK

Pytanie 2. Czy dokument lub wyraźnie z nim powiązane inne dokumenty związane ze wsparciem potwierdzają, że walidacja została przeprowadzona w oparciu o zdefiniowane w efektach uczenia się kryteria ich weryfikacji i zgodnie z zaplanowanymi metodami walidacji?

TAK

Pytanie 3. Czy dokument lub wyraźnie z nim powiązane inne dokumenty związane ze wsparciem potwierdzają zastosowanie rozwiązań zapewniających rozdzielenie procesów kształcenia i szkolenia od walidacji?

TAK

Program

To szkolenie zaprojektowałam dla osób, które chcą profesjonalnie wejść w rolę Trenera lub wzmocnić swój warsztat o solidne fundamenty metodyczne. Realizujemy je w formule skoncentrowanego treningu 1:1 lub w kameralnej grupie, co gwarantuje pełną dyskrecję i przestrzeń na pracę z Twoimi realnymi projektami szkoleniowymi. Program Poziomu 1. koncentruje się na kluczowych filarach, które stanowią o sile skutecznego edukatora: psychologii uczenia się dorosłych, architekturze programu, dynamice procesu grupowego oraz nowoczesnym narzędziowniku. To czas na uporządkowanie Twojej wiedzy i wyposażenie Cię w precyzyjne metody, dzięki którym zyskasz pełny komfort, pewność siebie na sali szkoleniowej i nauczysz się projektować warsztaty, które realnie zmieniają postawy uczestników. Zapraszam!

KLUCZOWE W TYM SZKOLENIU

- **Cykl Kolba**, fundament projektowania skutecznych warsztatów dla dorosłych.
- **Dynamika procesu**, jak zarządzać początkiem, środkiem i końcem szkolenia.
- **Prawa pamięci**, techniki gwarantujące trwałe zapamiętanie Twoich treści.
- **Narzędziownik Trenera**, zestaw nowoczesnych metod angażowania grupy.

CO ZYSKASZ TY?

- **Pewność metodyczna**. Nauczysz się projektować profesjonalne programy i konspekty w oparciu o model Kolba.
- **Diagnoza stylu**. Poznasz swój dominujący styl uczenia się i zrozumiesz jak wpływa on na Twoją pracę.
- **Zarządzanie dynamiką**. Zyskasz umiejętność panowania nad energią grupy i reagowania na spadki zaangażowania.
- **Gotowy Toolbox**. Otrzymasz sprawdzony koszyk narzędzi oraz technik do pracy stacjonarnej i online.
- **Skuteczność edukacyjna**. Zrozumiesz prawa pamięci i nauczysz się tak dobierać treści by zostawały w głowach.

CO ZYSKAJĄ TWOI UCZESTNICY?

- **Trwałe rezultaty**. Twoi kursanci będą uczyć się szybciej.
- **Zaangażowanie bez nudy**. Doświadczą procesu dopasowanego do ich potrzeb.
- **Praktyczne umiejętności**. Przestrzeń na realne ćwiczenia zamiast słuchania suchej teorii.

RAMOWY PROGRAM SZKOLENIA

Moduł I: Jak uczą się dorośli i czy Cykl Kolba naprawdę działa?

- Cztery główne style uczenia się osób dorosłych, silne strony i czułe punkty każdego stylu.
- Dostosowanie metod pracy do poszczególnych etapów Cyklu Kolba.
- Projektowanie fragmentu szkolenia zgodnie z dynamiką uczenia się przez doświadczenie.

Swoją przygodę rozpocznesz od autodiagnozy własnego stylu uczenia się, dzięki czemu zidentyfikujesz zróżnicowane potrzeby swoich przyszłych uczestników. Nauczę Cię, jak rozpoznawać przyczyny słabnącego zaangażowania grupy i jak temu zapobiegać, stosując Cykl Davida Kolba. W tym module przejdziesz drogę od teorii do pragmatyki – samodzielnie zaprojektujesz fragment warsztatu oparty na realiach Twojej pracy, bazując na etapach poznanego cyklu.

Moduł II: Jak działają prawa pamięci i jak sprawić, by wiedza została w głowie?

- Twoje metody na zapamiętywanie sprawdzone w praktyce.

- Kluczowe prawa pamięci i piramida zapamiętywania w pracy trenera.
- Techniki aktywizacji zachęcające grupę do wejścia w proces szkoleniowy.

W tym module uświadomisz sobie, jak pracują mózgi Twoich odbiorców i jak projektować ćwiczenia, by ich rezultatem było realne zastosowanie wiedzy. Dzięki znajomości technik zapamiętywania i utrwalania, Twój przyszły kursant nie tylko „zdobędzie wiedzę”, ale faktycznie ją przećwiczy. Podzielę się z Tobą moimi sprawdzonymi metodami na aktywowanie grupy, dzięki czemu wzbogacisz swój narzędziownik i poczujesz się pewniej w swojej skuteczności.

Moduł III: Od czego zacząć pracę koncepcyjną nad Twoim programem?

- Jak dobrze przygotować się do projektowania programu jeszcze przed startem szkolenia?
- Metoda „Less is more” - nauka koncentracji na tym, co jest niezbędne dla grupy.
- Co jest wartościowe, a co zbędne w programie szkoleniowym na etapie wstępnym?

Dowiesz się, jak kluczowe dla Twojego sukcesu jest przygotowanie koncepcyjne. Pokażę Ci, jak użyć modelu MoSCoW, abyś mógł/mogła skoncentrować się na najważniejszych celach. Nauczysz się konstruować programy, które zaciekawiają, są czytelne i zachęcające dla potencjalnego uczestnika. Ten moduł to Twoja baza pod przygotowanie profesjonalnego konspektu trenera oraz weryfikacja Twoich własnych zasobów i źródeł wsparcia.

Moduł IV: Jak zarządzać energią grupy na początku, w środku i na końcu szkolenia?

- Potrzeby i oczekiwania uczestników przed realizacją - jak się do nich dostosować?
- Aktywności będące odpowiedzią na potrzeby chwili w trakcie trwania szkolenia.
- Angażowanie uczestników, podążanie za grupą i podtrzymywanie flow.

Wprowadzę Cię w tajniki tworzenia szkoleń, które „płyną”. Nauczysz się rozpoznawać różną gotowość uczestników do interakcji w zależności od momentu dnia i etapu warsztatu. Podzielę się z Tobą technikami ułatwiającymi otwarcie, kontynuację i skuteczne domknięcie procesu szkoleniowego. To moduł bardzo bogaty w praktyki, które wzmocnią atrakcyjność Twojej pracy i pozwolą Ci na kreatywne budowanie inspirującej przestrzeni szkoleniowej.

Moduł V: Co znajdziesz w profesjonalnym narzędziowniku trenera?

- Socjometria, jako narzędzie do diagnozy tu i teraz.
- Energetyki i lodołamacze (ice-breakery) - dobór do okazji i pożądanego rezultatu.
- Gry szkoleniowe, quizy, żywe ankiety i tablice do pracy wspólnej w praktyce.

To etap pełen gotowych rozwiązań, które wypełnią Twoje warsztaty atrakcyjnymi elementami. Zwiększysz swoją świadomość w doborze aktywności - dowiesz się, że nie tylko charakter ćwiczenia ma znaczenie, ale także pora dnia i Twoja intencja. Nauczę Cię, jak odczarować „energetyki” i używać ich wyłącznie wtedy, gdy są potrzebne. Przetestujesz samodzielnie narzędzia do pracy online i nauczysz się ich obsługi, projektując w nich własne rozwiązania.

Zakończenie: Co zrobisz, jako pierwszy krok w przyszłość?

- Chronologiczne podsumowanie zawartości całego warsztatu.
- Domknięcie „zaparkowanych” wątków i pytań.
- Osobisty plan działania - Twoje konkretne kroki na najbliższy czas.

Ten ostatni etap pozwoli Ci poukładać nabytą wiedzę i odświeżyć kluczowe wnioski. Rozwiemy Twoje ewentualne obawy i wspólnie przygotujemy plan wdrożenia nowych kompetencji do Twojej codziennej pracy. Stworzysz konkretną listę kroków, które podejmiesz już od następnego dnia, aby wzmocnić efekt uczenia się i z pewnością siebie wejść w rolę Trenera.

INFORMACJE ORGANIZACYJNE

Ze względu na indywidualny charakter i dużą intensywność zajęć, szkolenie zostało zaprojektowane tak, aby maksymalnie wspierać proces Twojego uczenia się:

Daty: Skontaktuj się ze mną, by doprecyzować wygodne dla nas daty szkolenia. Gwarantuję realizację szkolenia już przy zgłoszeniu pierwszej osoby.

Czas trwania: Szkolenie obejmuje **27 godzin dydaktycznych** (jednostki po 45 minut). Wraz z zaplanowanymi przerwami na regenerację, spędzimy ze sobą łącznie 31 godzin dydaktycznych, na co będzie wskazywał harmonogram. Jednak czas przerw (w sumie 60 minut dziennie) nie wlicza się do czasu szkolenia.

Optymalny tryb pracy: Rekomenduję realizację programu w ciągu trzech dni (ok. 9 godzin dydaktycznych dziennie). Sugeruję zachowanie co najmniej jednego dnia odstępu między spotkaniami (np. weekend lub kilka dni w tygodniu), aby zapewnić Ci czas na refleksję i ułożenie nowej wiedzy.

Elastyczność i komfort: Spotkania online prowadzimy zazwyczaj w godzinach **8:15 – 16:00**. Do czasu 27 godzin dydaktycznych nie wliczałam godzin przerw. Dopuszczam również opcję godzinnego spotkania na przykład na tydzień przed pracą całodniową.

Harmonogram

Liczba pozycji harmonogramu: 0

Przedmiot / temat	Prowadzący	Data realizacji zajęć	Godzina rozpoczęcia	Godzina zakończenia	Liczba godzin
Brak wyników.					

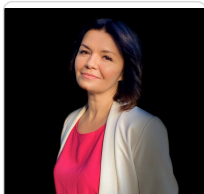
Cennik

Cennik

Rodzaj ceny	Cena
Koszt przypadający na 1 uczestnika brutto	4 990,00 PLN
Podmiot uprawniony do zwolnienia z VAT na podstawie art. 43 ust. 1 ustawy o VAT	
Koszt przypadający na 1 uczestnika netto	4 990,00 PLN
Koszt osobogodziny brutto	184,81 PLN
Koszt osobogodziny netto	184,81 PLN

Prowadzący

Liczba prowadzących: 1



1 z 1

JOANNA KOMINIAK

Jestem Trenerką Biznesu, Facylitorką i Moderatorką Design Thinking. Od trzech lat rozwijam praktykę na rynku zewnętrznym, gdzie wspieram liderów z najbardziej zróżnicowanych środowisk – od nowoczesnych korporacji i zakładów produkcyjnych, po sektor finansowy, oraz administrację publiczną. Różnorodność branż pozwala mi dziś na trafną diagnozę potrzeb i błyskawiczną adaptację narzędzi do unikalnej sytuacji każdego lidera.

Moje doświadczenie to ponad 13 lat pracy trenerskiej. Przez dekadę współtworzyłam fundamenty jako Trener Sprzedaży, Lider Zespołu Trenerskiego oraz Trener wewnętrzny dedykowany również dla managementu. Doświadczałam transformacji organizacji, która w tym czasie zwiększyła swoją obsadę ponad dziesięciokrotnie, z małej firmy w lidera rynku.

Mój styl pracy:

Trafna diagnoza: moją siłą jest szybkie identyfikowanie wąskich gardeł w relacjach i procesach.
Pragmatyzm: jestem zwolenniczką użytecznej wiedzy – każdy model teoretyczny przekładam na realną sytuację zawodową uczestnika.
Komfort i jakość: tworzę angażującą przestrzeń warsztatową, dbając o estetykę materiałów oraz zróżnicowanie narzędzi pracy.

Moja praca w obrazach (ostatnie 2,5 roku):
223 dni na sali szkoleniowej – to tak, jakbym niemal rok była w procesie z grupami.
1200 godzin pracy z ludźmi – równowartość ponad 7 miesięcy pełnoetatowego dialogu o rozwoju.
2300 uczestników – to społeczność wielkości sporego miasteczka, którą wspierałam w ich zmaganiach.

Masz ochotę dołączyć?
Gorąco Cię zapraszam!

Informacje dodatkowe

Informacje o materiałach dla uczestników usługi

Zależy mi abyś po naszym spotkaniu posiadał kompletny zestaw narzędzi do których możesz wrócić w dowolnym momencie.

Kompedium wiedzy. Pełna prezentacja w formacie PDF.

Cyfrowy warsztat. Rekomendacje interaktywnej tablicy online którą wykorzystasz w przyszłości podczas własnych szkoleń zdalnych.

Narzędziownik Trenera. Gotowe schematy doboru aktywności oraz algorytmy budowania modułów szkoleniowych do natychmiastowego wdrożenia.

Warunki uczestnictwa

Szkolenie kieruję do osób które chcą świadomie budować swój warsztat trenerski. Od strony technicznej wymagam udziału z włączoną kamerą oraz mikrofonem co jest niezbędne do wspólnego treningu.

Warunki osiągnięcia celu: Podstawą jest Twój aktywny udział w ćwiczeniach oraz praca na realnych przykładach z Twojej praktyki zawodowej. Warunkiem zaliczenia jest pozytywny wynik walidacji końcowej obejmującej **test wiedzy zdany na poziomie minimum 75 procent.**

Kluczowe informacje: Koszt walidacji ujęłam już w cenie usługi. Harmonogram otrzymasz minimum 6 dni przed startem. Całość spotkania to maksimum 40 procent teorii oraz minimum 60 procent czystej praktyki warsztatowej.

Informacje dodatkowe

Podatki i Finanse:

Usługa jest zwolniona z VAT w przypadku uzyskania przez Ciebie min. 70% dofinansowania ze środków publicznych (zgodnie z Rozporządzeniem Ministra Finansów z dnia 20.12.2013 r.). W pozostałych przypadkach do ceny netto doliczę 23% VAT. ***W związku z powyższym, przed rozpoczęciem szkolenia mogę poprosić Cię o podpisanie dokumentu zlecenia realizacji usługi wraz ze stosownym oświadczeniem dotyczącym zwolnienia z VAT.***

Rozliczenie usługi:

W tej kwestii w pełni dopasuję się do zasad rozliczania usługi narzuconych przez Twojego Operatora. Będę Cię dopytywać o te kryteria.

Certyfikacja i Refundacja:

Po zakończeniu szkolenia otrzymasz zaświadczenie potwierdzające Twoje nowe kompetencje. Warunkiem jego wydania oraz podstawą do refundacji jest:

- Twoja obecność na min. 80% zajęć.
- Pozytywny wynik walidacji (szczegóły w sekcji „Warunki uczestnictwa”).

Organizacja zajęć:

Pory i długość przerw wpiszę do harmonogramu, jednak zawsze dopasuję je elastycznie do Twoich możliwości.

Warunki techniczne

Szkolenie prowadzę za pośrednictwem platformy **MS Teams**. Abyś mógł/mogła w pełni korzystać z warsztatowej formy spotkania, Twoje urządzenie powinno spełniać następujące parametry:

Sprzęt: komputer lub laptop z systemem Windows 10/11 lub macOS.

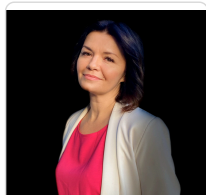
Wydajność: procesor wielordzeniowy (min. 1.6 GHz) oraz min. 4 GB pamięci RAM (rekomendowane 8 GB dla płynnego działania kamery i prezentacji jednocześnie).

Multimedia: sprawna kamera (HD), mikrofon oraz głośniki/słuchawki (wbudowane lub zewnętrzne).

Łącze: Stabilne połączenie internetowe o prędkości min. 10 MB/s (płynny obraz i dźwięk).

Oprogramowanie: Aktualna przeglądarka (Chrome, Edge, Firefox) oraz narzędzia do odczytu plików PDF i Word.

Kontakt



JOANNA KOMINIAK

E-mail pracownia@joannakominiak.com

Telefon (+48) 502 087 359