



## Specjalistyczny kurs języka angielskiego online - indywidualne konwersacje na poziomie B2 "Zielone Kompetencje"

Numer usługi 2026/04/20/165530/3501017

5 000,00 PLN brutto

5 000,00 PLN netto

100,00 PLN brutto/h

100,00 PLN netto/h

166,67 PLN cena rynkowa ⓘ

GERMANIA  
K.MICHALAK,  
M.GŁADYSZ  
SPÓŁKA JAWNA

★★★★★ 4,7 / 5

126 ocen

- 📄 Usługa szkoleniowa
- 📺 zdalna w czasie rzeczywistym
- 🕒 50:00 h
- 📅 01.06.2026 do 16.11.2026

## Informacje podstawowe

<b>Kategoria</b>	Języki / Angielski
<b>Grupa docelowa usługi</b>	Grupą docelową są osoby dorosłe, które znają język na poziomie B1 i chcą podwyższyć swoje kompetencje komunikacyjne w języku angielskim w środowisku pracy i dostosować je do zmian zachodzących na rynku pracy będących wynikiem restrukturyzacji i transformacji ekologicznej regionu.
<b>Minimalna liczba uczestników</b>	1
<b>Maksymalna liczba uczestników</b>	1
<b>Data zakończenia rekrutacji</b>	11-05-2026
<b>Forma prowadzenia usługi</b>	zdalna w czasie rzeczywistym
<b>Liczba godzin usługi</b>	50
<b>Podstawa uzyskania wpisu do BUR</b>	Znak Jakości TGLS Quality Alliance

## Cel

### Cel edukacyjny

Szkolenie przygotowuje uczestnika do płynnego i spontanicznego posługiwania się biznesowym językiem angielskim na poziomie B2 (CEFR) na regionalnym rynku pracy, który podlega restrukturyzacji i transformacji ekologicznej. i w zawodach związanych z zieloną gospodarką.

### Efekty uczenia się oraz kryteria weryfikacji ich osiągnięcia i Metody walidacji

Efekty uczenia się	Kryteria weryfikacji	Metoda walidacji
Kursant płynnie i spontanicznie posługuje się biznesowym językiem angielskim na poziomie B2 w sytuacjach komunikacyjnych związanych z pracą zawodową, z uwzględnieniem tematów dotyczących ekologii i zielonej gospodarki.	Kursant poprawnie formułuje przejrzystą wypowiedź ustną w szerokim zakresie tematów konkretnych i abstrakcyjnych dotyczących pracy, w tym związanych z zieloną gospodarką.	Wywiad ustrukturyzowany
	Kursant prowadzi konwersację ze swoim rozmówcą w konkretnej sytuacji komunikacyjnej, która może mieć miejsce w pracy, spontanicznie stosuje poprawne środki językowe. Wyjaśnia swoje stanowisko w sprawach będących przedmiotem dyskusji, rozważając wady i zalety różnych rozwiązań również w kontekście zagadnień związanych z ekologią. Spójnie formułuje pytania i odpowiada na pytania.	Wywiad ustrukturyzowany
Kursant używa struktur leksykalno-gramatycznych przewidzianych dla poziomu CEFR B2 z uwzględnieniem języka biznesu i zielonej gospodarki.	Kursant posługuje się słownictwem, rozpoznaje czasy gramatyczne wymagane na poziomie B2 i prawidłowo je wykorzystuje. Poprawnie używa w wypowiedziach słownictwo z zakresu języka biznesu i zielonej gospodarki.	Wywiad ustrukturyzowany

## Kwalifikacje

### Kompetencje

Usługa prowadzi do nabycia kompetencji.

#### Warunki uznania kompetencji

Pytanie 1. Czy dokument potwierdzający uzyskanie kompetencji lub wyraźnie z nim powiązane inne dokumenty związane ze wsparciem zawierają opis efektów uczenia się?

TAK

Pytanie 2. Czy dokument lub wyraźnie z nim powiązane inne dokumenty związane ze wsparciem potwierdzają, że walidacja została przeprowadzona w oparciu o zdefiniowane w efektach uczenia się kryteria ich weryfikacji i zgodnie z zaplanowanymi metodami walidacji?

TAK

Pytanie 3. Czy dokument lub wyraźnie z nim powiązane inne dokumenty związane ze wsparciem potwierdzają zastosowanie rozwiązań zapewniających rozdzielenie procesów kształcenia i szkolenia od walidacji?

TAK

# Program

Szkolenie jest skierowane osoby dorosłych, które znają język na poziomie B1 i chcą podwyższyć swoje kompetencje komunikacyjne w języku angielskim w środowisku pracy i dostosować je do zmian zachodzących na rynku pracy będących wynikiem restrukturyzacji i transformacji ekologicznej regionu.

**Głównym celem** kursu jest osiągnięcie płynności językowej i możliwości płynnego i spontanicznego posługiwania się biznesowym językiem angielskim na poziomie B2 w sytuacjach zawodowych, w tym także związanych z zieloną gospodarką.

**Komunikacyjna metoda nauczania:** Skupia się na praktycznym użyciu języka w codziennych sytuacjach związanych z pracą. Wykorzystywanie technik aktywizujących, takich jak: odgrywanie ról, gry językowe, projekty typu case study, technologia multimedialna, aby zaangażować ucznia w naukę. Metoda komunikacyjna oznacza równoległe doskonalenie czterech sprawności językowych: mówienia, rozumienia ze słuchu, czytania ze zrozumieniem i pisanie. Jednak głównym celem jest rozwijanie umiejętności komunikacji przez kursanta, tak, by był w stanie używać języka obcego odpowiednio do sytuacji i kontekstu.

Oprócz typowych tematów leksykalnych przewidzianych do omówienia na poziomie B2, kurs będzie zawierał tematy związane ze zrównoważonym rozwojem. Przykładowe tematy z zakresu zielonej gospodarki (do wyboru w zależności od potrzeb i zainteresowań zawodowych kursanta):

1. Podstawowe pojęcia ekologiczne.
2. Problemy zanieczyszczenia powietrza.
3. Ochrona wód.
4. Problem zanieczyszczenia plastikiem.
5. Zrównoważony rozwój i jego znaczenie.
6. Energetyka odnawialna vs. tradycyjna.
7. Ekologiczne rolnictwo i produkcja żywności.
8. Konsumpcjonizm i jego wpływ na środowisko.
9. Recykling i gospodarka odpadami.
10. Edukacja ekologiczna i świadomość społeczna.

Kurs składa się z 50 godzin szkoleniowych. Jedna godzina szkoleniowa to 45 minut. Razem 37 godzin zegarowych 30 min. Brak Przerw. Wszystkie godziny szkoleniowe stanowią praktyczną naukę języka. Walidacja w formie wywiadu ustrukturyzowanego.

Zakres tematyczny szkolenia wynika z Regionalnej Strategii Innowacji Województwa Śląskiego 2030 oraz Programu Rozwoju Technologii Województwa Śląskiego na lata 2019-2030.

# Harmonogram

Liczba pozycji harmonogramu: 25

Przedmiot / temat	Prowadzący	Data realizacji zajęć	Godzina rozpoczęcia	Godzina zakończenia	Liczba godzin
<b>1 z 25</b> Podstawowe pojęcia ekologiczne. Słownictwo, konwersacje. Ćwiczenia praktyczne.	WIKTORIA ŁUKASIK	01-06-2026	18:00	19:30	01:30

Przedmiot / temat	Prowadzący	Data realizacji zajęć	Godzina rozpoczęcia	Godzina zakończenia	Liczba godzin
<b>2 z 25</b> Komunikacyjne struktury leksykalno-gramatyczne na poziomie B2 - ćwiczenia praktyczne.	WIKTORIA ŁUKASIK	08-06-2026	18:00	19:30	01:30
<b>3 z 25</b> Problemy zanieczyszczenia powietrza. Słownictwo, konwersacje. Ćwiczenia praktyczne.	WIKTORIA ŁUKASIK	15-06-2026	18:00	19:30	01:30
<b>4 z 25</b> Komunikacyjne struktury leksykalno-gramatyczne na poziomie B2 - ćwiczenia praktyczne.	WIKTORIA ŁUKASIK	22-06-2026	18:00	19:30	01:30
<b>5 z 25</b> Ochrona wód. Słownictwo, konwersacje. Ćwiczenia praktyczne.	WIKTORIA ŁUKASIK	29-06-2026	18:00	19:30	01:30
<b>6 z 25</b> Komunikacyjne struktury leksykalno-gramatyczne na poziomie B2 - ćwiczenia praktyczne.	WIKTORIA ŁUKASIK	06-07-2026	18:00	19:30	01:30
<b>7 z 25</b> Problem zanieczyszczenia plastikiem. Słownictwo, konwersacje. Ćwiczenia praktyczne.	WIKTORIA ŁUKASIK	13-07-2026	18:00	19:30	01:30

Przedmiot / temat	Prowadzący	Data realizacji zajęć	Godzina rozpoczęcia	Godzina zakończenia	Liczba godzin
<p><b>8 z 25</b></p> <p>Zrównoważony rozwój i jego znaczenie. Słownictwo, konwersacje. Ćwiczenia praktyczne.</p>	WIKTORIA ŁUKASIK	20-07-2026	18:00	19:30	01:30
<p><b>9 z 25</b></p> <p>Komunikacyjne struktury leksykalno-gramatyczne na poziomie B2 - ćwiczenia praktyczne.</p>	WIKTORIA ŁUKASIK	27-07-2026	18:00	19:30	01:30
<p><b>10 z 25</b></p> <p>Energetyka odnawialna vs. tradycyjna. Słownictwo, konwersacje. Ćwiczenia praktyczne.</p>	WIKTORIA ŁUKASIK	03-08-2026	18:00	19:30	01:30
<p><b>11 z 25</b></p> <p>Komunikacyjne struktury leksykalno-gramatyczne na poziomie B2 - ćwiczenia praktyczne.</p>	WIKTORIA ŁUKASIK	10-08-2026	18:00	19:30	01:30
<p><b>12 z 25</b></p> <p>Ekologiczne rolnictwo i produkcja żywności. Słownictwo, konwersacje. Ćwiczenia praktyczne.</p>	WIKTORIA ŁUKASIK	17-08-2026	18:00	19:30	01:30
<p><b>13 z 25</b></p> <p>Komunikacyjne struktury leksykalno-gramatyczne na poziomie B2 - ćwiczenia praktyczne.</p>	WIKTORIA ŁUKASIK	24-08-2026	18:00	19:30	01:30

Przedmiot / temat	Prowadzący	Data realizacji zajęć	Godzina rozpoczęcia	Godzina zakończenia	Liczba godzin
<p><b>14 z 25</b>            Konsumpcjonizm i jego wpływ na środowisko. Słownictwo, konwersacje. Ćwiczenia praktyczne.</p>	WIKTORIA ŁUKASIK	31-08-2026	18:00	19:30	01:30
<p><b>15 z 25</b>            Komunikacyjne struktury leksykalno-gramatyczne na poziomie B2 - ćwiczenia praktyczne.</p>	WIKTORIA ŁUKASIK	07-09-2026	18:00	19:30	01:30
<p><b>16 z 25</b> Recykling i gospodarka odpadami. Słownictwo, konwersacje. Ćwiczenia praktyczne.</p>	WIKTORIA ŁUKASIK	14-09-2026	18:00	19:30	01:30
<p><b>17 z 25</b>            Komunikacyjne struktury leksykalno-gramatyczne na poziomie B2 - ćwiczenia praktyczne.</p>	WIKTORIA ŁUKASIK	21-09-2026	18:00	19:30	01:30
<p><b>18 z 25</b> Edukacja ekologiczna i świadomość społeczna. Słownictwo, konwersacje. Ćwiczenia praktyczne.</p>	WIKTORIA ŁUKASIK	28-09-2026	18:00	19:30	01:30
<p><b>19 z 25</b>            Komunikacyjne struktury leksykalno-gramatyczne na poziomie B2 - ćwiczenia praktyczne.</p>	WIKTORIA ŁUKASIK	05-10-2026	18:00	19:30	01:30

Przedmiot / temat	Prowadzący	Data realizacji zajęć	Godzina rozpoczęcia	Godzina zakończenia	Liczba godzin
20 z 25 Praca i kariera. W miejscu pracy. Plany zawodowe na przyszłość. Konwersacje.	WIKTORIA ŁUKASIK	12-10-2026	18:00	19:30	01:30
21 z 25 Komunikacyjne struktury leksykalno-gramatyczne na poziomie B2 - ćwiczenia praktyczne.	WIKTORIA ŁUKASIK	19-10-2026	18:00	19:30	01:30
22 z 25 Powtórzenie omówionego zakresu materiału - zielona gospodarka. Słownictwo i konwersacje.	WIKTORIA ŁUKASIK	26-10-2026	18:00	19:30	01:30
23 z 25 Komunikacyjne struktury leksykalno-gramatyczne na poziomie B2 - ćwiczenia praktyczne.	WIKTORIA ŁUKASIK	02-11-2026	18:00	19:30	01:30
24 z 25 Powtórzenie omówionego zakresu materiału - struktury leksykalno-gramatyczne. Ćwiczenia praktyczne.	WIKTORIA ŁUKASIK	09-11-2026	18:00	19:30	01:30
25 z 25 Weryfikacja efektów uczenia się, walidacja. Wywiad ustrukturyzowany.	-	16-11-2026	18:40	20:10	01:30

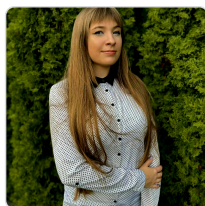
# Cennik

## Cennik

Rodzaj ceny	Cena
<b>Koszt przypadający na 1 uczestnika brutto</b>	5 000,00 PLN
Podmiot uprawniony do zwolnienia z VAT na podstawie art. 43 ust. 1 ustawy o VAT	
<b>Koszt przypadający na 1 uczestnika netto</b>	5 000,00 PLN
<b>Koszt osobogodziny brutto</b>	100,00 PLN
<b>Koszt osobogodziny netto</b>	100,00 PLN

## Prowadzący

Liczba prowadzących: 1



1 z 1

### WIKTORIA ŁUKASIK

Anglistka z wieloletnim doświadczeniem. Dostosowuję materiały oraz tematy do potrzeb i tempa nauki kursanta, aby lekcje były ciekawe i angażujące. Pomagam przełamać barierę językową i zawsze stawiam na komunikację. Potrafię motywować i staram się, aby kursanci jak najwięcej wynosili z lekcji, co przekłada się na ich szybkie postępy. Przygotowuję zajęcia na każdym poziomie językowym, specjalizuję się w Business English. Cały czas prowadzę szkolenia językowe w BUR w wymiarze nie mniejszym niż 10 godzin tygodniowo, dodatkowo pełnię funkcję walidatora. Mam doświadczenie zawodowe zdobyte nie wcześniej niż 5 lat przed datą wprowadzenia danych dotyczących oferowanej usługi, kursy z języka angielskiego prowadzę od 2019 roku. Ukończyłam filologię angielską ze specjalizacją tłumaczeniowo-biznesową, uzyskałam tytuł magistra w 2023 roku. Mam również doświadczenie w tłumaczeniu tekstów z zakresu języka biznesu i technicznego, również z branży ekologicznej.

## Informacje dodatkowe

### Informacje o materiałach dla uczestników usługi

Materiały szkoleniowe przygotowane przez osobę prowadzącą są zawarte w cenie usługi.

### Warunki uczestnictwa

Szkolenie odbywa się w formie zajęć online w terminach uzgodnionych przed rozpoczęciem kursu.

Obowiązuje podpisanie umowy.

Na ostatnich zajęciach będzie przeprowadzona walidacja.

# Warunki techniczne

Szkolenie odbywa się na platformie MS Teams. Wymagany jest dostęp do komputera/laptopa lub innego urządzenia z dostępem do Internetu, kamerą i mikrofonem. Zalecane jest ściągnięcie aplikacji MS Teams (aplikacja bezpłatna). Warunki minimalne łącza internetowego prędkość pobierania – 1 Mb/s; prędkość wysyłania 1 Mb/s.

## Kontakt



**Katarzyna Michalak**

**E-mail** [germania@germania.com.pl](mailto:germania@germania.com.pl)

**Telefon** (+48) 601 911 980