



GOLDEN MIND
ADRIANNA LATAŁA

Brak ocen dla tego dostawcy

Huston, mamy problem, czyli komunikacja w trudnych warunkach

Numer usługi 2026/04/19/193754/3497758

📍 Lublin

🏢 Usługa szkoleniowa

📄 stacjonarna

🕒 16:00 h

📅 09.06.2026 do 11.06.2026

3 075,00 PLN brutto

2 500,00 PLN netto

192,19 PLN brutto/h

156,25 PLN netto/h

284,58 PLN cena rynkowa ⓘ

Informacje podstawowe

Kategoria

Biznes / Zarządzanie przedsiębiorstwem

Grupa docelowa usługi

Usługa szkoleniowa skierowana jest do osób, które w swojej pracy zawodowej muszą skutecznie komunikować się w sytuacjach wymagających szybkiego podejmowania decyzji, wysokiej odpowiedzialności oraz pracy pod presją czasu. W szczególności szkolenie dedykowane jest:

- **menedżerom i liderom zespołów**, którzy odpowiadają za koordynację pracy zespołów, zarządzanie sytuacjami konfliktowymi oraz przekazywanie kluczowych informacji w warunkach podwyższonego stresu;
- **członkom zespołów projektowych**, w których sprawna komunikacja, współpraca i szybka wymiana informacji mają kluczowe znaczenie dla powodzenia realizowanych działań;
- **pracownikom działów obsługi klienta oraz działów wsparcia**, którzy w codziennej pracy prowadzą wymagające rozmowy z klientami i interesariuszami, często w sytuacjach trudnych lub konfliktowych;
- **specjalistom pracującym w branżach o podwyższonym poziomie odpowiedzialności**, gdzie błędy komunikacyjne mogą prowadzić do poważnych konsekwencji organizacyjnych lub operacyjnych.

Minimalna liczba uczestników

6

Maksymalna liczba uczestników

10

Data zakończenia rekrutacji

24-05-2026

Forma prowadzenia usługi

stacjonarna

Liczba godzin usługi

16

Cel

Cel edukacyjny

Celem szkolenia jest rozwój kompetencji w zakresie skutecznej komunikacji w sytuacjach trudnych, wymagających współpracy, szybkiego reagowania i pracy pod presją czasu. Uczestnicy poznają mechanizmy komunikacji interpersonalnej, nauczą się rozpoznawać bariery komunikacyjne, prowadzić trudne rozmowy, stosować asertywność oraz budować zaufanie w zespole. Szkolenie wykorzystuje technologię VR, umożliwiając ćwiczenie umiejętności w realistycznych symulacjach.

Efekty uczenia się oraz kryteria weryfikacji ich osiągnięcia i Metody walidacji

Efekty uczenia się	Kryteria weryfikacji	Metoda walidacji
Uczestnik rozpoznaje bariery i zakłócenia w komunikacji interpersonalnej.	Identyfikuje co najmniej 3 bariery komunikacyjne w analizowanej sytuacji oraz wskazuje ich wpływ na przekaz informacji.	Test teoretyczny
Uczestnik stosuje techniki aktywnego słuchania i zadawania pytań w rozmowie.	Podczas ćwiczenia wykorzystuje parafrazę, pytania otwarte oraz podsumowanie wypowiedzi rozmówcy.	Obserwacja w warunkach symulowanych
Uczestnik potrafi reagować w sytuacji konfliktu lub nieporozumienia komunikacyjnego.	Proponuje konstruktywne rozwiązanie konfliktu oraz stosuje komunikaty „ja”.	Obserwacja w warunkach symulowanych
Uczestnik stosuje zasady asertywnej komunikacji w sytuacjach wymagających stanowczego przekazu.	Formułuje komunikat asertywny oraz wyraża swoje stanowisko z poszanowaniem rozmówcy.	Obserwacja w warunkach symulowanych
Uczestnik potrafi przekazywać informacje zwrotne i trudne komunikaty w sposób jasny i zrozumiały.	Formułuje informację zwrotną zgodnie z poznany modelem komunikacji.	Obserwacja w warunkach symulowanych

Cel biznesowy

Celem biznesowym wdrożenia usługi szkoleniowej „Houston, mamy problem – komunikacja w trudnych warunkach” jest rozszerzenie oferty firmy o nowoczesne i innowacyjne szkolenie wykorzystujące technologię wirtualnej rzeczywistości (VR), co pozwoli na zwiększenie konkurencyjności przedsiębiorstwa na rynku usług rozwojowych. Wprowadzenie szkolenia umożliwi dotarcie do nowych grup klientów, w szczególności organizacji i firm poszukujących nowoczesnych metod rozwijania kompetencji komunikacyjnych swoich pracowników. Zastosowanie technologii immersyjnej pozwoli również zwiększyć atrakcyjność oraz efektywność prowadzonych usług szkoleniowych, co przełoży się na wzrost zainteresowania ofertą firmy. Realizacja usługi przyczyni się do dywersyfikacji oferty szkoleniowej, zwiększenia liczby realizowanych usług rozwojowych oraz wzmocnienia pozycji firmy na rynku szkoleń i doradztwa poprzez wykorzystanie nowoczesnych narzędzi edukacyjnych.

Efekt usługi

Efektom wdrożenia usługi „Houston, mamy problem – komunikacja w trudnych warunkach” jest rozszerzenie oferty firmy o innowacyjne szkolenie wykorzystujące technologię wirtualnej rzeczywistości (VR). Usługa zwiększy konkurencyjność przedsiębiorstwa, umożliwi dotarcie do nowych klientów oraz wzbogaci ofertę o nowoczesne metody rozwoju kompetencji komunikacyjnych.

Weryfikacja efektów będzie odbywać się poprzez analizę liczby zrealizowanych szkoleń z wykorzystaniem VR, liczby uczestników korzystających z usługi oraz ocenę jakości szkolenia i poziomu satysfakcji uczestników w ankietach ewaluacyjnych.

Metoda potwierdzenia osiągnięcia efektu usługi

Potwierdzenie osiągnięcia efektów usługi nastąpi poprzez **walidację kompetencji uczestników**, obejmującą obserwację pracy podczas ćwiczeń i symulacji komunikacyjnych (w tym z wykorzystaniem VR), analizę wykonywanych zadań praktycznych oraz krótką ankietę lub test sprawdzający poziom wiedzy. Dodatkowo uczestnicy wypełnią ankietę ewaluacyjną oceniającą przydatność zdobytych umiejętności w pracy zawodowej.

Kwalifikacje

Kompetencje

Usługa prowadzi do nabycia kompetencji.

Warunki uznania kompetencji

Pytanie 1. Czy dokument potwierdzający uzyskanie kompetencji lub wyraźnie z nim powiązane inne dokumenty związane ze wsparciem zawierają opis efektów uczenia się?

TAK

Pytanie 2. Czy dokument lub wyraźnie z nim powiązane inne dokumenty związane ze wsparciem potwierdzają, że walidacja została przeprowadzona w oparciu o zdefiniowane w efektach uczenia się kryteria ich weryfikacji i zgodnie z zaplanowanymi metodami walidacji?

TAK

Pytanie 3. Czy dokument lub wyraźnie z nim powiązane inne dokumenty związane ze wsparciem potwierdzają zastosowanie rozwiązań zapewniających rozdzielanie procesów kształcenia i szkolenia od walidacji?

TAK

Program

Dzień 1

1. Start misji – wprowadzenie do komunikacji w trudnych warunkach (2 godz.)

- znaczenie komunikacji w sytuacjach wymagających szybkiego reagowania
- rola informacji i współpracy w zespole
- wprowadzenie do symulacji szkoleniowej VR

2. Orbita percepcji – bariery i zakłócenia komunikacyjne (2 godz.)

- identyfikacja szumów komunikacyjnych
- błędy interpretacyjne i wpływ emocji na przekaz
- analiza przykładów sytuacji komunikacyjnych

3. Łączenie z Centrum Kontroli – aktywne słuchanie i zadawanie pytań (2 godz.)

- techniki aktywnego słuchania
- formułowanie pytań wspierających komunikację
- ćwiczenia praktyczne

4. Manewry awaryjne – radzenie sobie z konfliktami (2 godz.)

- przyczyny konfliktów w komunikacji
- strategie reagowania w sytuacjach problemowych
- symulacje komunikacyjne

Dzień 2

5. Spacer kosmiczny – komunikacja niewerbalna (2 godz.)

- znaczenie sygnałów niewerbalnych
- spójność komunikatów werbalnych i niewerbalnych
- ćwiczenia praktyczne

6. Systemy podtrzymywania życia – budowanie zaufania i współpracy (2 godz.)

- komunikacja wspierająca współpracę
- rola zaufania w pracy zespołowej
- ćwiczenia zespołowe

7. Lądowanie precyzyjne – przekazywanie trudnych informacji i feedback (2 godz.)

- modele udzielania informacji zwrotnej
- prowadzenie trudnych rozmów
- symulacje sytuacyjne

8. Moc silników – asertywność w komunikacji (1 godz.)

- zasady komunikacji asertywnej
- wyrażanie potrzeb i oczekiwań

9. Powrót na Ziemię – podsumowanie i wdrożenie w praktyce (1 godz.)

- wnioski z symulacji szkoleniowych
- plan wykorzystania zdobytych umiejętności w pracy zawodowej

Łącznie: 16 godzin dydaktycznych

Harmonogram

Liczba pozycji harmonogramu: 0

Przedmiot / temat	Prowadzący	Data realizacji zajęć	Godzina rozpoczęcia	Godzina zakończenia	Liczba godzin
Brak wyników.					

Cennik

Jeżeli korzystasz z dofinansowania w wysokości co najmniej 70% przysługuje Tobie zwolnienie z podatku VAT

Cennik

Rodzaj ceny	Cena
Koszt przypadający na 1 uczestnika brutto	3 075,00 PLN
Koszt przypadający na 1 uczestnika netto	2 500,00 PLN
Koszt osobogodziny brutto	192,19 PLN
Koszt osobogodziny netto	156,25 PLN

Prowadzący

Liczba prowadzących: 0

Brak wyników.

Informacje dodatkowe

Informacje o materiałach dla uczestników usługi

Szkolenie ma charakter warsztatowy i koncentruje się na rozwijaniu praktycznych kompetencji komunikacyjnych uczestników. W trakcie zajęć wykorzystywane są różnorodne metody dydaktyczne, w tym ćwiczenia indywidualne i zespołowe, symulacje sytuacyjne, analiza przypadków oraz elementy pracy z wykorzystaniem technologii wirtualnej rzeczywistości (VR). Zastosowanie immersyjnych scenariuszy szkoleniowych umożliwia uczestnikom przećwiczenie zachowań komunikacyjnych w realistycznych warunkach oraz bezpieczne testowanie różnych sposobów reagowania w trudnych sytuacjach zawodowych.

Uczestnicy aktywnie angażują się w realizację zadań praktycznych, dzięki czemu zdobyta wiedza jest bezpośrednio przekładana na rozwój umiejętności przydatnych w środowisku pracy. Podczas szkolenia wykorzystywane są materiały dydaktyczne przygotowane przez trenera oraz narzędzia wspierające proces uczenia się, w tym scenariusze ćwiczeń, karty pracy oraz materiały podsumowujące najważniejsze zagadnienia.

Po zakończeniu usługi uczestnicy otrzymują zaświadczenie potwierdzające udział w szkoleniu oraz osiągnięcie efektów uczenia się. Organizator zapewnia odpowiednie warunki organizacyjne do realizacji zajęć, w tym dostęp do sprzętu niezbędnego do przeprowadzenia symulacji VR oraz wsparcie merytoryczne trenera podczas całego procesu szkoleniowego.

Usługa realizowana jest zgodnie z zasadami równości szans i niedyskryminacji, z uwzględnieniem potrzeb uczestników oraz standardów jakości usług rozwojowych obowiązujących w Bazie Usług Rozwojowych.

Usługa Szkoleniowa została stworzona na podstawie licencji "Licencja VR KSIĘŻYC - uniwersalna aplikacja szkoleniowa - 24 miesiące" zakupionej z dofinansowaniem projektu "USŁUGI ROZWOJOWE 4.0 – wsparcie podmiotów BUR w obszarze tworzenia, rozwoju i sprzedaży nowych form usług rozwojowych lub wykorzystaniu nowych technologii" nr FERS.01.03-IP.09-0015/23.

Adres

ul. Bartosza Głowackiego 35/359 / 337

20-060 Lublin

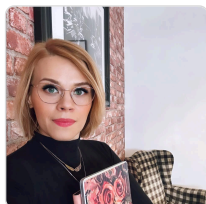
woj. lubelskie

Usługa realizowana będzie w sali szkoleniowej dostosowanej do prowadzenia zajęć warsztatowych oraz pracy z technologią wirtualnej rzeczywistości (VR). Miejsce szkolenia zapewnia dostęp do niezbędnej infrastruktury dydaktycznej, w tym sprzętu multimedialnego, stanowisk do pracy indywidualnej i zespołowej oraz przestrzeni umożliwiającej realizację ćwiczeń i symulacji VR. Szkolenie może być realizowane w siedzibie organizatora, w wynajętych salach szkoleniowych lub w siedzibie klienta.

Udogodnienia w miejscu realizacji usługi

- Wi-fi

Kontakt



ADRIANNA LATAŁA

E-mail latala.adrianna@gmail.com

Telefon (+48) 505 623 069