

## Kurs Stylizacji brwi i rzęs (henna pudrowa, laminacja brwi z farbą, lifting rzęs)

Numer usługi 2026/04/13/156746/3483357

5 000,00 PLN brutto

5 000,00 PLN netto

161,29 PLN brutto/h

161,29 PLN netto/h

170,00 PLN cena rynkowa ⓘ

BEAUTY TALENT  
ACADEMY SPÓŁKA  
Z OGRANICZONĄ  
ODPOWIEDZIALNOŚĆ  
CIĄ

★★★★★ 4,7 / 5

64 oceny

📍 Wrocław / stacjonarna

🏠 Usługa szkoleniowa

🕒 31 h

📅 15.06.2026 do 17.06.2026

## Informacje podstawowe

Kategoria

Styl życia / Uroda

Grupa docelowa usługi

Kurs skierowany jest do osób początkujących, które chcą zdobyć lub rozszerzyć umiejętności w profesjonalnej stylizacji brwi oraz rzęs w tym kosmetyczek, wizażystek, stylistów brwi oraz wszystkich zainteresowanych pracą w branży beauty i wykonywaniem zabiegów: liftingu rzęs, laminacji i koloryzacji farbą brwi oraz pigmentacji henną pudrową.

Minimalna liczba uczestników

1

Maksymalna liczba uczestników

4

Data zakończenia rekrutacji

11-06-2026

Forma prowadzenia usługi

stacjonarna

Liczba godzin usługi

31

Podstawa uzyskania wpisu do BUR

Znak Jakości Małopolskich Standardów Usług Edukacyjno-Szkoleniowych (MSUES) - wersja 2.0

## Cel

### Cel edukacyjny

Celem edukacyjnym kursu jest przygotowanie uczestnika do samodzielnego i bezpiecznego wykonywania zabiegów liftingu rzęs z botoksem, laminacji brwi z farbką oraz henny pudrowej z architekturą brwi, z uwzględnieniem zasad higieny, przeciwwskazań, doboru produktów, analizy potrzeb klienta oraz uzyskania estetycznych i trwałych efektów zabiegowych.

## Efekty uczenia się oraz kryteria weryfikacji ich osiągnięcia i Metody walidacji

Efekty uczenia się	Kryteria weryfikacji	Metoda walidacji
Uczestnik identyfikuje budowę włosa oraz opisuje wpływ produktów na strukturę brwi i rzęs	klasyfikuje warstwy włosa i ich funkcje	Test teoretyczny
	wyjaśnia działanie preparatów do laminacji, farbki i henny pudrowej oraz liftingu rzęs	Test teoretyczny
Uczestnik omawia przeciwwskazania do laminacji, koloryzacji i henny pudrowej oraz liftingu rzęs	wskazuje przeciwwskazania do ich wykonania	Test teoretyczny
Uczestnik przygotowuje stanowisko pracy oraz dobiera narzędzia zgodnie z zasadami higieny i bezpieczeństwa.	wybiera odpowiednie narzędzia i środki higieniczne	Test teoretyczny
	omawia prawidłową organizację stanowiska pracy zgodnie z BHP	Test teoretyczny
Uczestnik wykonuje poprawnie procedurę laminacji i koloryzacji z użyciem farbki.	przeprowadza pełen proces laminacji krok po kroku ( aplikuje farbkę zgodnie z zasadami kolorystyki)	Analiza dowodów i deklaracji
Uczestnik wykonuje stylizację brwi henną pudrową, uwzględniając geometrię, rysunek wstępny i dobór koloru.	wykonuje rysunek wstępny zgodnie z zasadami geometrii	Analiza dowodów i deklaracji
	aplikuje hennę prawidłowo i równomiernie	Analiza dowodów i deklaracji
Uczestnik wykonuje lifting rzęs z botoksem zgodnie z procedurą zabiegową.	dobiera wałeczek, preparaty i poprawnie rozkłada rzęsy	Analiza dowodów i deklaracji

## Kwalifikacje

### Kompetencje

Usługa prowadzi do nabycia kompetencji.

### Warunki uznania kompetencji

Pytanie 1. Czy dokument potwierdzający uzyskanie kompetencji lub wyraźnie z nim powiązane inne dokumenty związane ze wsparciem zawierają opis efektów uczenia się?

TAK

**Pytanie 2. Czy dokument lub wyraźnie z nim powiązane inne dokumenty związane ze wsparciem potwierdzają, że walidacja została przeprowadzona w oparciu o zdefiniowane w efektach uczenia się kryteria ich weryfikacji i zgodnie z zaplanowanymi metodami walidacji?**

TAK

**Pytanie 3. Czy dokument lub wyraźnie z nim powiązane inne dokumenty związane ze wsparciem potwierdzają zastosowanie rozwiązań zapewniających rozdzielenie procesów kształcenia i szkolenia od walidacji?**

TAK

## Program

### **DZIEŃ 1 – Henna pudrowa (Mina iBrow Henna) + geometria + regulacja**

#### Część teoretyczna

1. Budowa włosa (w kontekście pigmentacji henną)
2. Wskazania i przeciwwskazania do zabiegu henny Mina iBrow Henna
3. Porównanie henny organicznej z henną żelową
4. Omówienie produktów i narzędzi potrzebnych do pracy
5. Wymagania higieniczne do przeprowadzenia zabiegu
6. Zalecenia pozabiegowe po hennie pudrowej

#### Część praktyczna

1. Przygotowanie stanowiska pracy do zabiegu z użyciem henny
2. Podstawy geometrii brwi
3. Rysunek wstępny (mapping)
4. Przygotowanie skóry do pigmentacji
5. Dobór kolorów i metody mieszania barwników
6. Omówienie działania oraz użycia wosku twardego Mina iBrow Henna
7. Pełna procedura wykonania stylizacji brwi henną pudrową
8. Regulacja brwi – pęseta / wosk twardy (praktyka)

### **DZIEŃ 2 – Laminacja brwi + farbka**

#### Część teoretyczna

1. Cel i efekty działania laminacji brwi
2. Wskazania i przeciwwskazania do laminacji i farбки
3. Omówienie produktów do laminacji oraz farбки
4. Wymagania higieniczne do przeprowadzenia zabiegu
5. Zalecenia pozabiegowe po laminacji i koloryzacji

#### Część praktyczno-instruktażowa

1. Przygotowanie stanowiska i produktów do laminacji
2. Przygotowanie twarzy do zabiegu
3. Proces laminacji – omówienie i demonstracja krok po kroku
4. Farbka – charakterystyka, kolorystyka
5. Zasady pracy z farbką
6. Procedura zabiegowa (laminacja + koloryzacja farbką)
7. Regulacja brwi po laminacji – praca pęsetą

#### Dzień 3 - lifting rzęs z botoksem

#### **Część teoretyczna**

1. Budowa rzęsy i mechanizm wzrostu włosa
2. Cel i działanie zabiegu liftingu z botoksem
3. Wskazania i przeciwwskazania do zabiegu

4. Omówienie preparatów i produktów do liftingu rzęs z botoksem
5. Zasady higieny, dezynfekcji i przygotowania stanowiska pracy
6. Zalecenia pozabiegowe i pielęgnacja rzęs po zabiegu

### Część praktyczna

1. Przygotowanie stanowiska pracy i materiałów
2. Oczyszczenie i przygotowanie rzęs klientki
3. Dobór odpowiedniego waleczka i rozłożenie rzęs
4. Aplikacja preparatu do liftingu
5. Aplikacja botoksu na rzęsy – technika i czas działania
6. Podsumowanie efektu i omówienie najczęstszych błędów

### **INFORMACJE DODATKOWE**

- Czas trwania usługi rozwojowej został określony w **godzinach dydaktycznych**, gdzie **1 godzina dydaktyczna = 45 minut zegarowych**, zgodnie z obowiązującymi zasadami dotyczącymi organizacji usług szkoleniowych.
- Harmonogram szkolenia przewiduje czas na realizację walidacji (egzaminu końcowego) oraz przerwy obiadowe, **które nie są wliczane do całkowitego czasu trwania usługi rozwojowej**. Łączna liczba godzin usługi obejmuje zarówno część dydaktyczną, jak i wskazane elementy organizacyjne, zgodnie z zasadami określonymi w Regulaminie BUR.
- Harmonogram szkolenia oparty jest na czasie rzeczywistym (zegarowym), natomiast liczba godzin usługi została przeliczona na godziny dydaktyczne według przelicznika stosowanego w systemie BUR.
- Harmonogram szkolenia może ulec drobnym zmianom czasowym w zależności od tempa pracy uczestników oraz czasu potrzebnego na wykonanie poszczególnych etapów zabiegów.
- Liczba godzin teorii:

### **Walidacja**

- Egzaminator: Osoba niezależna od instruktora prowadzonego szkolenia
- Walidacja umiejętności praktycznych odbywa po zajęciach na podstawie zdjęć lub/i filmów wykonanych w trakcie szkolenia. Proces ten pozwala na ocenę kompetencji uczestników nabywanych podczas szkolenia. Ostateczne potwierdzenie zdobytych kompetencji następuje po części edukacyjnej, poprzez napisanie przez uczestnika testu wiedzy.

**Warunki organizacyjne: Za 1 uczestnika przypada jedno stanowisko pracy, na którym kursant ma do dyspozycji wszelkie materiały szkoleniowe.**

## Harmonogram

Liczba przedmiotów/zajęć: 7

Przedmiot / temat zajęć	Prowadzący	Data realizacji zajęć	Godzina rozpoczęcia	Godzina zakończenia	Liczba godzin
<b>1 z 7</b> Henna pudrowa	Małgorzata Maroń	15-06-2026	09:00	12:00	03:00
<b>2 z 7</b> Henna pudrowa	Małgorzata Maroń	15-06-2026	12:15	17:00	04:45
<b>3 z 7</b> Laminacja brwi	Małgorzata Maroń	16-06-2026	09:00	12:00	03:00
<b>4 z 7</b> Laminacja brwi z farbką	Małgorzata Maroń	16-06-2026	12:15	17:00	04:45
<b>5 z 7</b> Lifting rzęs z botoksem	Małgorzata Maroń	17-06-2026	09:00	12:00	03:00

Przedmiot / temat zajęć	Prowadzący	Data realizacji zajęć	Godzina rozpoczęcia	Godzina zakończenia	Liczba godzin
<b>6 z 7</b> Lifting rzęs z botoksem	Małgorzata Maroń	17-06-2026	12:15	16:30	04:15
<b>7 z 7</b> Walidacja - test teoretyczny oraz analiza dowodów i deklaracji	-	17-06-2026	16:30	17:00	00:30

## Cennik

### Cennik

Rodzaj ceny	Cena
<b>Koszt przypadający na 1 uczestnika brutto</b>	5 000,00 PLN
Podmiot uprawniony do zwolnienia z VAT na podstawie art. 43 ust. 1 ustawy o VAT	
<b>Koszt przypadający na 1 uczestnika netto</b>	5 000,00 PLN
<b>Koszt osobogodziny brutto</b>	161,29 PLN
<b>Koszt osobogodziny netto</b>	161,29 PLN

## Prowadzący

Liczba prowadzących: 1



**1 z 1**

### Małgorzata Maroń

Wykształcenie pedagogiczne.

Doświadczenie i ukończone kursy i szkolenia specjalistyczne:

1. Wizaż i Stylizacja

-Akademia Wizażu i Stylizacji (2006.r-2007r.) - Make-up Artist and Beauty Stylist, specjalizacja: Wizaż.

-Akademia Wizażystyki Maestro (2009r.): Kurs: Analiza kolorystyczna i makijaż fotograficzny.

-Agencja "Kontakt" (2011): Profesjonalny kurs makijażu KRYOLAN (zaawansowane techniki).

-Podstawy masażu twarzy (2021 r.)

2. Stylizacja Włosów i Fryzjerstwo

-Akademia Techniki Fryzjerstwa ATF (2010-2011):

-Kurs fryzjerstwa (Fryzjer Stylista)

### 3. Stylizacja Brwi i Rzęs

-Laminacja i Lifting (2017 r. oraz 2020r.):

-Kurs Laminacja brwi z farbą, Lifting rzęs.

-Kurs: Farby do stylizacji brwi, kolor w laminacji brwi, laminacja brwi.

-Master Brow - henna pudrowa z architekturą (2022 r.).

### 4. Pielęgnacja Dłoni i Stóp

-Stylizacja paznokci od podstaw (2019)

-Pedicure podologiczny (2019).

Doświadczenie zawodowe

2021r - obecnie - Beauty Talent Academy

Założyciel, Dyrektor placówki, szkoleniowiec

2018r. -2024r. - własna działalność gospodarcza związana z branżą Beauty:

makijaż , stylizacja fryzur, stylizacja paznokci , masaż , stylizacja brwi i rzęs

2017 r. -2021 r. Szkoła Marzeny Daleckiej

szkoleniowiec - makijaż , stylizacja brwi i rzęs

## Informacje dodatkowe

### Informacje o materiałach dla uczestników usługi

Każdy uczestnik szkolenia otrzymuje autorski skrypt. W cenę szkolenia wliczone są wszystkie materiały oraz akcesoria

### Informacje dodatkowe

Osoby które otrzymały dofinansowanie w wysokości 70% i wyżej obowiązuje cena netto zgodnie z treścią § 3 ust. 1 pkt. 14

Rozporządzenia Ministra Finansów z dnia 20.12.2013 r. w sprawie zwolnień od podatku od towarów i usług oraz warunków stosowania tych zwolnień (Dz. U. z2013r. Nr 73, poz. 1722) - art. 43 ust. 1 pkt 29 lit. b Ustawa o podatku od towarów i usług.

Liczba godzin uwzględniona jest w godzinach dydaktycznych po 45 minut.

Nasze szkolenia są przeprowadzane zgodnie z reżimem sanitarnym.

W trakcie szkolenia przewidziane są 15-minutowe przerwy.

Obecność każdego uczestnika - wymagane co najmniej 80% obecności.

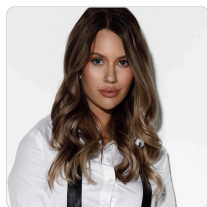
## Adres

ul. Kruszwicka 8a

53-652 Wrocław

woj. dolnośląskie

# Kontakt



**EVELINA CHERNIIENKO**

**E-mail** [ewelinac7@gmail.com](mailto:ewelinac7@gmail.com)

**Telefon** (+48) 693 133 848