



LAMINACJA RZĘS-szkolenie

Numer usługi 2026/04/09/138453/3473666

3 382,50 PLN brutto

2 750,00 PLN netto

241,61 PLN brutto/h

196,43 PLN netto/h

583,33 PLN cena rynkowa ⓘ

Monika Grzelak
Lash Design

★★★★★ 5,0 / 5

132 oceny

📍 Puszczykowo

🏠 Usługa szkoleniowa

📄 stacjonarna

🕒 14:00 h

📅 25.06.2026 do 25.06.2026

Informacje podstawowe

Kategoria

Zdrowie i medycyna / Medycyna estetyczna i kosmetologia

Grupa docelowa usługi

Szkolenie skierowane jest do szerokiego grona osób, które pragną rozwijać swoje umiejętności w zakresie stylizacji rzęs. Kurs jest idealny zarówno dla osób, które dopiero rozpoczynają swoją przygodę z branżą beauty, jak i dla profesjonalistów, którzy chcą poszerzyć swoje kompetencje o nowe, zaawansowane techniki.

Minimalna liczba uczestników

1

Maksymalna liczba uczestników

5

Data zakończenia rekrutacji

24-06-2026

Forma prowadzenia usługi

stacjonarna

Liczba godzin usługi

14

Podstawa uzyskania wpisu do BUR

Standard Usługi Szkoleniowo-Rozwojowej PIFS SUS 2.0

Cel

Cel edukacyjny

Usługa przygotowuje uczestnika do samodzielnego wykonywania zabiegu laminacji rzęs. Uczestnicy zdobędą wiedzę teoretyczną i praktyczną, która pozwoli im bezpiecznie i profesjonalnie przeprowadzać zabiegu, dobrać odpowiednie techniki stylizacji w zależności od potrzeb klienta, a także skutecznie dbać o jakość i trwałość aplikacji.

Efekty uczenia się oraz kryteria weryfikacji ich osiągnięcia i Metody walidacji

Efekty uczenia się	Kryteria weryfikacji	Metoda walidacji
Charakteryzuje budowę anatomiczną i cykl życia rzęs w kontekście zabiegów chemicznych	Rozróżnia fazy wzrostu rzęs (anagen, katagen, telogen) i wyjaśnia ich wpływ na trwałość efektu laminacji.	Obserwacja w warunkach symulowanych
Identyfikuje wskazania oraz przeciwwskazania do wykonania zabiegu laminacji.	Wymienia infekcje, schorzenia oka oraz stany fizjologiczne (np. ciąża, alergie), które stanowią przeciwwskazanie do zabiegu.	Obserwacja w warunkach symulowanych
Wyjaśnia działanie chemiczne preparatów stosowanych podczas liftingu i laminacji rzęs.	Analizuje wpływ składników takich jak lifting lotion, neutralizer oraz botox na strukturę włosa	Obserwacja w warunkach symulowanych
Przeprowadza profesjonalny wywiad przedzabiegowy i prowadzi dokumentację.	Dobiera pytania do ankiety przedzabiegowej i przygotowuje formularz zgody na zabieg.	Test teoretyczny
Wykonuje pełną procedurę laminacji i liftingu rzęs na modelkach.	Dobiera odpowiedni rozmiar wałeczków silikonowych do długości naturalnych rzęs i pożądanego efektu.	Obserwacja w warunkach symulowanych
	Aplikuje preparaty chemiczne, farbę oraz produkty odżywcze zgodnie z technologią i czasami ekspozycji.	Obserwacja w warunkach symulowanych
Przeprowadza zabieg relaksacji (odwrócenia efektu) rzęs.	Koryguje nieprawidłowy skręt lub przelaminowanie rzęs przy użyciu odpowiednich technik i produktów.	Obserwacja w warunkach symulowanych
Buduje profesjonalną relację z klientem i zarządza sytuacjami trudnymi.	Stosuje zasady etycznej komunikacji w przypadku wystąpienia efektów niepożądanych lub reklamacji.	Obserwacja w warunkach symulowanych
Wykazuje odpowiedzialność za zdrowie i bezpieczeństwo klienta.	Podejmuje decyzję o odmowie wykonania zabiegu w przypadku stwierdzenia przeciwwskazań zdrowotnych.	Obserwacja w warunkach symulowanych

Kwalifikacje

Kompetencje

Usługa prowadzi do nabycia kompetencji.

Warunki uznania kompetencji

Pytanie 1. Czy dokument potwierdzający uzyskanie kompetencji lub wyraźnie z nim powiązane inne dokumenty związane ze wsparciem zawierają opis efektów uczenia się?

TAK

Pytanie 2. Czy dokument lub wyraźnie z nim powiązane inne dokumenty związane ze wsparciem potwierdzają, że walidacja została przeprowadzona w oparciu o zdefiniowane w efektach uczenia się kryteria ich weryfikacji i zgodnie z zaplanowanymi metodami walidacji?

TAK

Pytanie 3. Czy dokument lub wyraźnie z nim powiązane inne dokumenty związane ze wsparciem potwierdzają zastosowanie rozwiązań zapewniających rozdzielanie procesów kształcenia i szkolenia od walidacji?

TAK

Program

CZĘŚĆ TEORETYCZNA

1. Wprowadzenie do zabiegu laminacji

- Czym jest lifting i laminacja rzęs?
- Cele i efekty zabiegu: uniesienie, pogrubienie, odżywienie naturalnych rzęs
- Dla kogo przeznaczony jest zabieg?

2. Anatomia rzęs i cykl wzrostu

- Budowa rzęsy – struktura i warstwy
- Fazy wzrostu rzęs: anagen, katagen, telogen
- Jak cykl wzrostu wpływa na trwałość efektów zabiegu?

3. Przeciwwskazania i wywiad z klientką

- Wskazania i przeciwwskazania do wykonania zabiegu (alergie, infekcje, ciąża itd.)
- Jak przeprowadzić profesjonalny wywiad – przykładowa ankieta przedzabiegowa
- Administracja w gabinecie – dokumentacja i zgody

4. Charakterystyka i chemia produktów

- Opis dostępnych na rynku preparatów: lifting lotion, neutralizer, keratyna, botox, barwnik
- Działanie chemiczne poszczególnych składników na rzęsę
- Jakie reakcje mogą zachodzić w przypadku nieprawidłowego zastosowania?

5. Zasady BHP i przygotowanie stanowiska pracy

- Higiena stylistki i narzędzi
- Organizacja stanowiska – niezbędne akcesoria i produkty
- Jak zadbać o bezpieczeństwo klientki?

CZĘŚĆ PRAKTYCZNA

6. Szczegółowa procedura zabiegowa

Każda kursantka wykonuje zabieg na dwóch modelkach, ucząc się etapów:

- Przygotowanie naturalnych rzęs
- Dobór odpowiednich wałków/silikonów
- Aplikacja produktów krok po kroku
- Farbowanie rzęs (jeśli stosowane)
- Laminacja/keratynizacja/botoks rzęs
- Zdejmowanie produktów i stylizacja końcowa

7. Relaksacja – odwrócenie procesu laminacji

- Co zrobić w przypadku przelaminowania lub nadmiernego skrętu?

- Technika relaksacji – zastosowanie produktu odwracającego efekt
- Praca przy korekcie nieudanego zabiegu

8. Zalecenia pozabiegowe

- Czego unikać po zabiegu? (woda, sauna, demakijaż, oleje)
- Jak przekazywać klientce instrukcję pielęgnacyjną?
- Jak często można powtarzać zabieg, by nie uszkodzić rzęs?

9. Rozwiązywanie problemów i trudne przypadki

- Co robić, gdy: rzęsy się nie podnoszą, skręt jest nierówny, klientka zgłasza pieczenie
- Efekty niepożądane – jak im zapobiegać?
- Radzenie sobie z reklamacjami – zasady profesjonalnej komunikacji

10-Walidacja

Zakończenie

Stanowisko samodzielne, 2 modelki, zapewnione przez usługowce.

Walidacja i przerwy wliczają się w liczbę godzin usługi.

Usługa realizowana w formie godzin dydaktycznych 45 min.

Część teoretyczna: 4 godziny dydaktyczne

Część praktyczna: 10 godzin dydaktycznych

Przerwy są realizowane na prośbę uczestników, usługa jest wydłużona o czas zrealizowanych przerw, przerwa zostanie zrealizowana na prośbę uczestnika, w zależności od potrzeb i tempa pracy szkoleniowej.

Szkolenie będzie realizowane metodami interaktywnymi i aktywizującymi, rozumianymi jako metody umożliwiające uczenie się w oparciu o doświadczenie i pozwalające uczestnikom na ćwiczenie umiejętności tj:

- Warsztat praktyczny na modelkach
- Praca na kartach zabiegowych i checklistach
- Symulacje rozmowy z klientką

Harmonogram

Liczba pozycji harmonogramu: 0

Przedmiot / temat	Prowadzący	Data realizacji zajęć	Godzina rozpoczęcia	Godzina zakończenia	Liczba godzin
Brak wyników.					

Cennik

Jeżeli korzystasz z dofinansowania w wysokości co najmniej 70% przysługuje Tobie zwolnienie z podatku VAT

Cennik

Rodzaj ceny	Cena
Koszt przypadający na 1 uczestnika brutto	3 382,50 PLN
Koszt przypadający na 1 uczestnika netto	2 750,00 PLN
Koszt osobogodziny brutto	241,61 PLN
Koszt osobogodziny netto	196,43 PLN

Prowadzący

Liczba prowadzących: 1



1 z 1

Katarzyna Bernacka

W branży od 2014 roku - 8 letnie doświadczenie w stylizacji rzęs.

Absolwentka kierunku: Kosmetologia w Wyższa Szkoła Zdrowia, Urody i Edukacji w Poznaniu.

2014 - szkolenie podstawowe 1:1/Poznań

2016 - szkolenie 2-3D/Poznań

2018 - szkolenie 2-4D/Poznań

2018 - szkolenie „Mistrzowska aplikacja”/Poznań

2019 - szkolenie „Volume Expert”/Poznań

2020 - szkolenie instruktorskie Lash Design/ Warszawa

2021 - szkolenie „Lash Filler”/ Piła

2022 - szkolenie „Black Magic Volume”/Warszawa

Warsztaty online w których brałam udział:

„Konkret Kępka” Lash Design

„Stylizacyjny Rock’n’Roll” Lash Design

„Proteza Rzęsowa” Lash Design

„Tajemnice Górnego Rzędu” Lash Design

„Kąciki i Spółka” Lash Design

„Lami Fest”

Laureatka mistrzostw w stylizacji rzęs:

1st place 4-6D category (Love for Lashes Competition) 2020

- 1st place 4-6D category (Feblash Winter Competition)2021

- 2nd place 3-4D category (Sr Championships)

- 2nd place (Lash.pl Championship) 2021

- 2nd place Eye Design category (International Lash Competition) 2022

- 2 nagrody specjalne od sędzin

Instruktor stylizacji rzęs marki Lash Design.

Prelegentka/speaker w akademii marki I-coucou.

Właściciel firmy Pomalovane, w której upiększamy kobiece spojrzenia - mam na swoim koncie

dziesiątki tysięcy wykonanych zabiegów.

Uczestniczka licznych kursów stacjonarnych jak i online, a także branżowych konferencji „Lash Me”, na których wzbogacam wiedzę o aktualne trendy na rynku.

Ostatnie 5 lat aktywnie działa w branży beauty

Informacje dodatkowe

Informacje o materiałach dla uczestników usługi

skrypt szkoleniowy

dostęp do materiałów online do utrwalenia i poszerzenia nabytej wiedzy

Organizator szkolenia zapewnia wszystkim uczestnikom pełne zaplecze techniczne oraz materiałowe niezbędne do zrealizowania programu szkolenia w części teoretycznej i praktycznej, w pełni przygotowane i zdezynfekowane stanowisko kosmetyczne, spełniające wymogi BHP i ergonomii pracy, produkty i preparaty zabiegowe, akcesoria i narzędzia

Informacje dodatkowe

Aby poprawnie ukończyć szkolenie uczestnik musi być obecny na minimum 80% czasu trwania usługi, obecność potwierdza własnoręcznym podpisem na liście obecności.

Usługa będzie zwolniona z VAT,(podstawa prawna: Rozporządzenie Ministra Finansów z dnia 20.12.2013 r. w sprawie zwolnień od podatku od towarów i usług oraz warunków stosowania tych zwolnień: § 3 ust. 1 pkt 14)) w przypadku gdy uczestnik posiada dofinansowanie na poziomie minimum 70%.

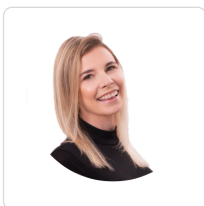
Adres

ul. Rynek 8/88
62-040 Puszczykowo
woj. wielkopolskie

Udogodnienia w miejscu realizacji usługi

- Klimatyzacja
- Wi-fi

Kontakt



MONIKA GRZELAK

E-mail monika@lashdesign.pl

Telefon (+48) 797 109 975