

**Trendowe Efekty: Kim, Wispy i Wet Look**

Numer usługi 2026/04/08/138453/3471628

2 800,00 PLN brutto

2 800,00 PLN netto

200,00 PLN brutto/h

200,00 PLN netto/h

226,67 PLN cena rynkowa ⓘ

Monika Grzelak
Lash Design

★★★★★ 5,0 / 5

132 oceny

📍 Lubań

🏠 Usługa szkoleniowa

📄 stacjonarna

🕒 14:00 h

📅 18.06.2026 do 18.06.2026

Informacje podstawowe

Kategoria

Styl życia / Uroda

Grupa docelowa usługi

Usługa skierowana jest do osób dorosłych zainteresowanych rozwojem w branży beauty, w szczególności do:

- kosmetyczek i stylistek, które chcą poszerzyć zakres świadczonych usług o profesjonalną stylizację i zabiegi z zakresu oprawy oka (rzęsy),
- właścicieli i właścicielek salonów kosmetycznych, pragnących podnieść standard usług i kompetencje swoje lub zespołu,
- pracowników salonów kosmetycznych, gabinetów urody i salonów SPA, którzy chcą rozwijać praktyczne umiejętności zabiegowe,
- osób planujących rozpoczęcie pracy w branży beauty, w tym osób zaczynających swoją przygodę z zabiegami kosmetycznymi i poszukujących solidnych podstaw do wejścia na rynek.

Usługa jest odpowiednia zarówno dla osób początkujących, jak i praktyków chcących usystematyzować oraz rozszerzyć posiadane kompetencje.

Minimalna liczba uczestników

1

Maksymalna liczba uczestników

5

Data zakończenia rekrutacji

17-06-2026

Forma prowadzenia usługi

stacjonarna

Liczba godzin usługi

14

Podstawa uzyskania wpisu do BUR

Standard Usługi Szkoleniowo-Rozwojowej PIFS SUS 2.0

Cel

Cel edukacyjny

Szkolenie przygotowuje do samodzielne realizowanie zabiegów stylizacji rzęs i okolic oka wg poznanych metod i narzędzi.

Efekty uczenia się oraz kryteria weryfikacji ich osiągnięcia i Metody walidacji

Efekty uczenia się	Kryteria weryfikacji	Metoda walidacji
Efekty dotyczące wiedzy: zasady zaawansowanej analizy kształtu oka oraz dopasowania stylizacji do typu urody klientki.	charakteryzuje produkty niezbędne do wykonania aplikacji rzęs	Obserwacja w warunkach symulowanych
	określa i analizuje przyczyny nietrwałej stylizacji	Obserwacja w warunkach symulowanych
	charakteryzuje techniki modelowania efektów Kim, Wispy i Wet Look	Obserwacja w warunkach symulowanych
Efekty dotyczące umiejętności: samodzielnie wykonuje zabiegi wg poznanych metod	charakteryzuje informacje dotyczące pielęgnacji rzęs po stylizacji.	Obserwacja w warunkach symulowanych
	charakteryzuje zasady higieny pracy i przeciwdziałania efektom niepożądanym.	Obserwacja w warunkach symulowanych
	samodzielnie przeprowadza analizę oka i dobiera odpowiednią stylizację. Wykonuje stylizacje rzęs zgodnie z najnowszymi trendami i z zachowaniem zasad bezpieczeństwa.	Obserwacja w warunkach symulowanych Obserwacja w warunkach symulowanych
Efekty dotyczące kompetencji społecznych: prowadzi efektywną komunikację	Komunikuje w sposób zrozumiały wskazania i przeciwwskazania do wykonywania zabiegów	Obserwacja w warunkach symulowanych

Kwalifikacje

Kompetencje

Usługa prowadzi do nabycia kompetencji.

Warunki uznania kompetencji

Pytanie 1. Czy dokument potwierdzający uzyskanie kompetencji lub wyraźnie z nim powiązane inne dokumenty związane ze wsparciem zawierają opis efektów uczenia się?

TAK

Pytanie 2. Czy dokument lub wyraźnie z nim powiązane inne dokumenty związane ze wsparciem potwierdzają, że walidacja została przeprowadzona w oparciu o zdefiniowane w efektach uczenia się kryteria ich weryfikacji i zgodnie z zaplanowanymi metodami walidacji?

TAK

Pytanie 3. Czy dokument lub wyraźnie z nim powiązane inne dokumenty związane ze wsparciem potwierdzają zastosowanie rozwiązań zapewniających rozdzielenie procesów kształcenia i szkolenia od walidacji?

TAK

Program

1. Zaawansowana analiza kształtu oka i wywiad z klientką

- Anatomia i proporcje oka
- Dobór stylizacji do różnych typów oka
- Rola wywiadu w personalizacji stylizacji
- Przykłady analizy i ćwiczenia w parach

2. Teoria efektów Kim, Wispy, Wet Look

- Omówienie technik modelowania:
 - **Efekt Kim** – tworzenie równomiernych słupków
 - **Efekt Wispy** – zróżnicowana długość rzęs
 - **Wet Look** – uzyskanie efektu „mokrych rzęs”
- Różnice między technikami
- Mapy modelowania – jak je tworzyć i modyfikować

3. Kolorowe rzęsy i trendy stylizacyjne

- Wprowadzenie kolorów do stylizacji
- Łączenie różnych profili podkręcenia
- Tworzenie efektów kreatywnych i niestandardowych
- Praca z trendami i dostosowanie do typu klientki

4. Przygotowanie do pracy praktycznej

- Omówienie produktów i narzędzi
- Organizacja stanowiska pracy
- Przypomnienie zasad BHP
- Ustalenie stylizacji do wykonania na modelce

5. Praca praktyczna na modelce – wybrana stylizacja

- Wykonanie pełnej stylizacji rzęs: Kim, Wispy lub Wet Look
- Zastosowanie kolorowych rzęs (opcjonalnie)
- Praca z indywidualną mapą oka
- Korekta i wskazówki od trenera w czasie rzeczywistym

6. Omówienie pracy i analiza efektów

- Podsumowanie wykonanych stylizacji
- Omówienie błędów i dobrych praktyk
- Zdjęcia do portfolio

7. Promocja, wycena i pielęgnacja

Walidacja

Stanowisko samodzielne, 1 modelka zapewniona przez usługowce.

Walidacja wlicza się w liczbę godzin usługi.

Usługa realizowana w formie godzin dydaktycznych 45 min.

Po zrealizowanym szkoleniu uczestnik otrzyma zaświadczenie o ukończeniu usługi.

Warunkiem uzyskania zaświadczenia jest uczestnictwo w co najmniej 80% zajęć

Fakt uczestnictwa w usłudze rozwojowej musi zostać potwierdzony przez uczestnika własnoręcznym podpisem złożonym na udostępnionej przez organizatora liście obecności

Walidacja wlicza się w liczbę godzin usługi.

Przerwy są realizowane na prośbę uczestników, minimum 15 min na 4 h szkolenia, usługa będzie wydłużona o czas zrealizowanych przerw.

Harmonogram

Liczba pozycji harmonogramu: 10

Przedmiot / temat	Prowadzący	Data realizacji zajęć	Godzina rozpoczęcia	Godzina zakończenia	Liczba godzin
1 z 10 Zaawansowana analiza kształtu oka i wywiad z klientką	Magdalena Wajgert	18-06-2026	09:00	10:00	01:00
2 z 10 Teoria efektów Kim, Wispy, Wet Look	Magdalena Wajgert	18-06-2026	10:00	11:00	01:00
3 z 10 Przerwa kawowa	Magdalena Wajgert	18-06-2026	11:00	11:15	00:15
4 z 10 Kolorowe rzęsy i trendy stylizacyjne	Magdalena Wajgert	18-06-2026	11:15	12:00	00:45
5 z 10 Przygotowanie do pracy praktycznej	Magdalena Wajgert	18-06-2026	12:00	12:30	00:30
6 z 10 Przerwa obiadowa	Magdalena Wajgert	18-06-2026	12:30	13:00	00:30
7 z 10 Praca praktyczna na modelce – wybrana stylizacja	Magdalena Wajgert	18-06-2026	13:00	16:00	03:00

Przedmiot / temat	Prowadzący	Data realizacji zajęć	Godzina rozpoczęcia	Godzina zakończenia	Liczba godzin
8 z 10 Omówienie pracy i analiza efektów	Magdalena Wajgert	18-06-2026	16:00	16:30	00:30
9 z 10 Promocja, wycena i pielęgnacja	Magdalena Wajgert	18-06-2026	16:30	17:00	00:30
10 z 10 Walidacja	-	18-06-2026	17:00	17:30	00:30

Cennik

Cennik

Rodzaj ceny	Cena
Koszt przypadający na 1 uczestnika brutto	2 800,00 PLN
Podmiot uprawniony do zwolnienia z VAT na podstawie art. 43 ust. 1 ustawy o VAT	
Koszt przypadający na 1 uczestnika netto	2 800,00 PLN
Koszt osobogodziny brutto	200,00 PLN
Koszt osobogodziny netto	200,00 PLN

Prowadzący

Liczba prowadzących: 1



1 z 1

Magdalena Wajgert

Z pasją do stylizacji rzęs zajmuję się od 2017 roku, kiedy to ukończyłam szkolenie 1:1. W 2018 roku podniosłam swoje umiejętności, uczestnicząc w szkoleniu z lekkich objętości we Wrocławiu, co pozwoliło mi na dalszy rozwój w tej dziedzinie. W 2019 roku ukończyłam szkolenie ze stylizacji brwi farbą, a w październiku tego samego roku uczestniczyłam w kolejnym szkoleniu we Wrocławiu, tym razem z zakresu mega volume.

Mój dorobek zawodowy to nie tylko szkolenia, ale także osiągnięcia w konkursach. W 2020 roku zostałam wyróżniona w ogólnopolskim konkursie online ze stylizacji rzęs, co potwierdza moje umiejętności i zaangażowanie w tę dziedzinę. W 2021 roku zdobyłam drugie miejsce w mistrzostwach online w kategorii lash art, co dodatkowo motywuje mnie do dalszego rozwoju.

W tym samym roku ukończyłam również szkolenie z laminacji rzęs. Dzięki ciężkiej pracy i determinacji, od lat cieszę się stałą bazą klientek, co świadczy o mojej profesjonalnej obsłudze i zadowoleniu klientów. Od września 2025 roku mam zaszczyt pełnić rolę instruktora marki Lash

Design, dzieląc się swoją wiedzą i doświadczeniem z innymi. Mam na swoim koncie 4 odbyte szkolenia ze stylizacji rzęs a moje kursantki już cieszą się powodzeniem wśród klientek .

Informacje dodatkowe

Informacje o materiałach dla uczestników usługi

skrypt szkoleniowy

dostęp do materiałów online do utrwalenia i poszerzenia nabytej wiedzy

Informacje dodatkowe

Uczestnicy muszą mieć obecność minimum 80% czasu trwania usługi. obecność potwierdza podpisaniem własnoręcznym podpisem listy obecności.

Usługa będzie zwolniona z VAT,(podstawa prawna: Rozporządzenie Ministra Finansów z dnia 20.12.2013 r. w sprawie zwolnień od podatku od towarów i usług oraz warunków stosowania tych zwolnień: § 3 ust. 1 pkt 14)) w przypadku gdy uczestnik posiada dofinansowanie na poziomie minimum 70%.

Harmonogram będzie uzupełniony na przed pierwszym spotkaniem uczestniczki.

Realizując usługę firma zobowiązuje się do zapewnienia pełnej jej dostępności, zgodnie z ustawą o dostępności.

Materiały przekazywane uczestnikom:

- Skrypt szkoleniowy
- Karty pracy i formularze
- Plansze poglądowe
- Materiały i narzędzia robocze wykorzystywane podczas szkolenia

Adres

ul. Grunwaldzka 12/1

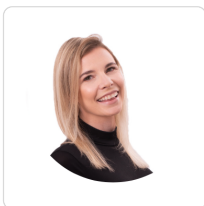
Lubań

woj. dolnośląskie

Udogodnienia w miejscu realizacji usługi

- Wi-fi

Kontakt



MONIKA GRZELAK

E-mail monika@lashdesign.pl

Telefon (+48) 797 109 975