



Creative Brand

Mateusz Wrzesiński

★★★★★ 5,0 / 5

24 oceny

Akademia Lidera –program intensywny. Szkolenie podstawowe rozwijające postawę lidera, umiejętność delegowania zadań i skutecznej komunikacji w pracy z zespołem.

Numer usługi 2026/04/08/192199/3470761

Usługa szkoleniowa

zdalna w czasie rzeczywistym

Zajęcia grupowe

20:00 h

06.08.2026 do 13.08.2026

3 321,00 PLN brutto

2 700,00 PLN netto

166,05 PLN brutto/h

135,00 PLN netto/h

181,67 PLN cena rynkowa ⓘ

Informacje podstawowe

Kategoria

Biznes / Zarządzanie zasobami ludzkimi

Grupa docelowa usługi

Grupą docelową szkolenia są:

- a) obecni oraz przyszli **liderzy, brygadziści, kierownicy i menedżerowie**, którzy chcą rozwijać umiejętność skutecznej komunikacji, delegowania oraz pracy z zespołem,
- b) **pracownicy awansujący na stanowiska lidarskie** lub przygotowujący się do objęcia ról związanych z zarządzaniem ludźmi,
- c) **przedsiębiorcy, właściciele firm rodzinnych i managerowie zespołów**, którzy pragną wzmacniać kulturę organizacyjną oraz efektywność pracy w swoich zespołach,
- d) osoby, które chcą **zbudować pewność siebie w roli lidera** i zdobyć praktyczne narzędzia do motywowania, komunikacji i rozwijania współpracy w zespole.

Minimalna liczba uczestników

1

Maksymalna liczba uczestników

10

Data zakończenia rekrutacji

31-07-2026

Forma prowadzenia usługi

zdalna w czasie rzeczywistym

Liczba godzin usługi

20

Podstawa uzyskania wpisu do BUR

Certyfikat ISO 21001: 2018 Organizacje edukacyjne – „Systemy zarządzania dla organizacji edukacyjnych – wymagania ze wskazówkami

Cel

Cel edukacyjny

Usługa przygotowuje uczestnika do pełnienia roli lidera poprzez planowanie i delegowanie zadań, prowadzenie komunikacji zespołowej, udzielanie informacji zwrotnej, stosowanie narzędzi wspierających zarządzanie pracownikami i współpracę w zespole.

Efekty uczenia się oraz kryteria weryfikacji ich osiągnięcia i Metody walidacji

Efekty uczenia się	Kryteria weryfikacji	Metoda walidacji
Uczestnik rozróżnia rolę lidera i specjalisty w organizacji.	- wymienia kompetencje lidera,	Test teoretyczny z wynikiem generowanym automatycznie
	- odróżnia zadania lidera od zadań specjalisty,	Test teoretyczny z wynikiem generowanym automatycznie
	- wskazuje wpływ lidera na efektywność zespołu.	Test teoretyczny z wynikiem generowanym automatycznie
	- identyfikuje mocne strony i obszary rozwoju,	Test teoretyczny z wynikiem generowanym automatycznie
Uczestnik analizuje własny styl przywództwa.	- opisuje wpływ własnych działań na zespół,	Test teoretyczny z wynikiem generowanym automatycznie
	- dobiera działania wzmacniające skuteczność liderską.	Test teoretyczny z wynikiem generowanym automatycznie
Uczestnik stosuje zasady delegowania zadań.	- wskazuje etapy delegowania,	Test teoretyczny z wynikiem generowanym automatycznie
	- dobiera zadania do kompetencji pracownika,	Test teoretyczny z wynikiem generowanym automatycznie
Uczestnik formułuje komunikaty w pracy zespołowej.	- formułuje cele i kryteria wykonania zadania.	Test teoretyczny z wynikiem generowanym automatycznie
	- konstruuje jasne komunikaty,	Test teoretyczny z wynikiem generowanym automatycznie
	- rozróżnia komunikację jedno- i dwustronną,	Test teoretyczny z wynikiem generowanym automatycznie
	- identyfikuje bariery komunikacyjne i wskazuje sposoby eliminowania.	Test teoretyczny z wynikiem generowanym automatycznie

Efekty uczenia się	Kryteria weryfikacji	Metoda walidacji
Uczestnik udziela informacji zwrotnej.	- stosuje modele feedbacku (FUKO, JASNO),	Test teoretyczny z wynikiem generowanym automatycznie
	- odróżnia informację zwrotną od krytyki, - prowadzi rozmowę z pracownikiem według struktury MOST.	Test teoretyczny z wynikiem generowanym automatycznie Test teoretyczny z wynikiem generowanym automatycznie
Uczestnik stosuje rozwiązania ograniczające zużycie zasobów w pracy.	- wskazuje narzędzia ograniczające zużycie papieru i energii,	Test teoretyczny z wynikiem generowanym automatycznie
	- wybiera rozwiązania cyfrowe wspierające pracę zespołu.	Test teoretyczny z wynikiem generowanym automatycznie

Kwalifikacje

Kompetencje

Usługa prowadzi do nabycia kompetencji.

Warunki uznania kompetencji

Pytanie 1. Czy dokument potwierdzający uzyskanie kompetencji lub wyraźnie z nim powiązane inne dokumenty związane ze wsparciem zawierają opis efektów uczenia się?

TAK

Pytanie 2. Czy dokument lub wyraźnie z nim powiązane inne dokumenty związane ze wsparciem potwierdzają, że walidacja została przeprowadzona w oparciu o zdefiniowane w efektach uczenia się kryteria ich weryfikacji i zgodnie z zaplanowanymi metodami walidacji?

TAK

Pytanie 3. Czy dokument lub wyraźnie z nim powiązane inne dokumenty związane ze wsparciem potwierdzają zastosowanie rozwiązań zapewniających rozdzielenie procesów kształcenia i szkolenia od walidacji?

TAK

Program

RAMOWY PROGRAM USŁUGI

Program jest skierowany do:

a) obecnych oraz przyszłych **liderów, brygadzystów, kierowników i menedżerów**, którzy chcą rozwijać umiejętność skutecznej komunikacji, delegowania oraz pracy z zespołem,

b) **pracowników awansujących na stanowiska liderские** lub przygotowujących się do objęcia ról związanych z zarządzaniem ludźmi,

c) **przedsiębiorców, właścicieli firm rodzinnych i managerów zespołów**, którzy pragną wzmocnić kulturę organizacyjną oraz efektywność pracy w swoich zespołach,

d) osób, które chcą **zbudować pewność siebie w roli lidera** i zdobyć praktyczne narzędzia do motywowania, komunikacji i rozwijania współpracy w zespole.

Liczba godzin

Łącznie: **20 godzin dydaktycznych** (1 godzina = 45 minut)

- zajęcia teoretyczne: 10 godzin,
- zajęcia praktyczne: 9 godzin,
- walidacja 1 godzina.

Moduł 1. Postawa lidera – rola, odpowiedzialność i autentyczność

(4 godziny teoretyczne, 2 godziny praktyczne)

1. Od specjalisty do lidera – transformacja roli i kompetencji

Sposób realizacji: wykład na żywo + prezentacja + współdzielenie ekranu (ClickMeeting) + ćwiczenie diagnostyczne

2. Autorytet oparty na zaufaniu – budowanie postawy bez autorytaryzmu

Sposób realizacji: wykład na żywo + prezentacja + współdzielenie ekranu (ClickMeeting) + ćwiczenie z analizą przypadków + ćwiczenie refleksyjne

3. Błędy nowych liderów i postawa Lidera 2.0 w zmiennym świecie

Sposób realizacji: wykład na żywo + prezentacja + współdzielenie ekranu (ClickMeeting) + ćwiczenie autorefleksyjne + dyskusja moderowana

4. Styl przywództwa dopasowany do zespołu – Model Blancharda

Sposób realizacji: wykład na żywo + prezentacja + współdzielenie ekranu (ClickMeeting) + ćwiczenie praktyczne

Moduł 2. Delegowanie zadań – odpowiedzialność i efektywność

(3 godziny teoretyczne, 3 godziny praktyczne)

1. Zaufanie jako fundament skutecznego delegowania

Sposób realizacji: wykład na żywo + prezentacja + współdzielenie ekranu (ClickMeeting) + ćwiczenie z analizą przypadku + ćwiczenie refleksyjne

2. Strategiczne delegowanie – co, komu i kiedy

Sposób realizacji: wykład na żywo + prezentacja + współdzielenie ekranu (ClickMeeting) + ćwiczenie analityczne + ćwiczenie praktyczne na własnych zadaniach uczestników

3. Proces delegowania i budowanie odpowiedzialności

Sposób realizacji: wykład na żywo + prezentacja + współdzielenie ekranu (ClickMeeting) + ćwiczenie z analizą przypadku + ćwiczenie diagnostyczne

4. Jak zbudować system rozliczania bez mikrozarządzania

Sposób realizacji: wykład na żywo + prezentacja + współdzielenie ekranu (ClickMeeting) + ćwiczenie refleksyjne

Moduł 3. Komunikacja i feedback – narzędzia lidera w pracy z zespołem

(3 godziny teoretyczne, 4 godziny praktyczne)

1. Skuteczna komunikacja lidera – podstawy, narzędzia i aktywne słuchanie

Sposób realizacji: wykład na żywo + prezentacja + współdzielenie ekranu (ClickMeeting) + ćwiczenie diagnostyczne + ćwiczenie praktyczne

2. Asertywność i style komunikacyjne w pracy z zespołem

Sposób realizacji: wykład na żywo + prezentacja + współdzielenie ekranu (ClickMeeting) + ćwiczenia praktyczne

3. Konstruktywna informacja zwrotna i trudne rozmowy

Sposób realizacji: wykład na żywo + prezentacja + współdzielenie ekranu (ClickMeeting) + ćwiczenie z analizą przypadków + ćwiczenie praktyczne

4. Konflikt w zespole – rozpoznawanie, strategię i rozwiązywanie

- Sposób realizacji: wykład na żywo + prezentacja + współdzielenie ekranu (ClickMeeting) + ćwiczenie analityczne + dyskusja moderowana

Moduł 4. Walidacja

(1 godzina)

Sposób realizacji: test online z wynikiem automatycznym (ClickMeeting)

- Walidacja efektów uczenia się zostanie przeprowadzona w formie testu z wynikiem generowanym automatycznym, przeprowadzonego przez trenerkę Paulinę Żurowską-Wrzesińską.

Metody pracy

Wykład na żywo, prezentacja, dyskusja moderowana, współdzielenie ekranu (ClickMeeting), ćwiczenia praktyczne.

Szkolenie odbywa się w godzinach dydaktycznych (**1 godzina = 45 minut**).

Liczba godzin usługi jest liczona w godzinach dydaktycznych i obejmuje proces kształcenia oraz walidację.

W trakcie szkolenia przewidziane są przerwy, które nie są wliczane do liczby godzin dydaktycznych, ale wliczają się w rzeczywisty czas trwania dnia szkoleniowego.

Podczas szkolenia przewidywane są drobne przerwy fizjologiczne zależne od potrzeb i dynamiki grupy.

Szkolenie jest zwolnione z VAT na podstawie § 3 ust. 1 pkt 14 Rozporządzenia Ministra Finansów z dnia 20 grudnia 2013 r. w sprawie zwolnień od podatku od towarów i usług oraz warunków stosowania tych zwolnień (tekst jednolity Dz.U. z 2020r., poz. 1983).

Harmonogram

Liczba pozycji harmonogramu: 19

Przedmiot / temat	Prowadzący	Data realizacji zajęć	Godzina rozpoczęcia	Godzina zakończenia	Liczba godzin
1 z 19 Moduł 1 cz.1 (wykład na żywo + prezentacja + współdzielenie ekranu (ClickMeeting) + ćwiczenie diagnostyczne)	PAULINA ŻUROWSKA- WRZESIŃSKA	06-08-2026	10:00	11:30	01:30

Przedmiot / temat	Prowadzący	Data realizacji zajęć	Godzina rozpoczęcia	Godzina zakończenia	Liczba godzin
2 z 19 przerwa	PAULINA ŻUROWSKA- WRZESIŃSKA	06-08-2026	11:30	11:45	00:15
3 z 19 Moduł 1 cz.2 (wykład na żywo + prezentacja + współdzielenie ekranu (ClickMeeting) + ćwiczenie z analizą przypadków + ćwiczenie refleksyjne)	PAULINA ŻUROWSKA- WRZESIŃSKA	06-08-2026	11:45	13:15	01:30
4 z 19 przerwa	PAULINA ŻUROWSKA- WRZESIŃSKA	06-08-2026	13:15	13:30	00:15
5 z 19 Moduł 1 cz.3 (wykład na żywo + prezentacja + współdzielenie ekranu (ClickMeeting) + ćwiczenie autorefleksyjne + dyskusja moderowana + ćwiczenie prakryczne)	PAULINA ŻUROWSKA- WRZESIŃSKA	06-08-2026	13:30	15:00	01:30
6 z 19 przerwa	PAULINA ŻUROWSKA- WRZESIŃSKA	06-08-2026	15:00	15:15	00:15
7 z 19 Moduł 2 cz.1(wykład na żywo + prezentacja + współdzielenie ekranu (ClickMeeting) + ćwiczenie z analizą przypadku + ćwiczenie refleksyjne)	Mateusz Wrzeński	06-08-2026	15:15	16:45	01:30
8 z 19 przerwa	Mateusz Wrzeński	06-08-2026	16:45	17:00	00:15

Przedmiot / temat	Prowadzący	Data realizacji zajęć	Godzina rozpoczęcia	Godzina zakończenia	Liczba godzin
9 z 19 Moduł 2 cz.2 (wykład na żywo + prezentacja + współdzielenie ekranu (ClickMeeting) + ćwiczenie analityczne + ćwiczenie praktyczne na własnych zadaniach uczestników)	Mateusz Wrzesiński	06-08-2026	17:00	18:30	01:30
10 z 19 Moduł 2 cz.3 (wykład na żywo + prezentacja + współdzielenie ekranu (ClickMeeting) + ćwiczenie z analizą przypadku + ćwiczenie diagnostyczne + ćwiczenie refleksyjne)	Mateusz Wrzesiński	13-08-2026	10:00	11:30	01:30
11 z 19 przerwa	Mateusz Wrzesiński	13-08-2026	11:30	11:45	00:15
12 z 19 Moduł 3 cz.1(wykład na żywo + prezentacja + współdzielenie ekranu (ClickMeeting) + ćwiczenie diagnostyczne + ćwiczenie praktyczne)	Mateusz Wrzesiński	13-08-2026	11:45	13:15	01:30
13 z 19 przerwa	Mateusz Wrzesiński	13-08-2026	13:15	13:30	00:15

Przedmiot / temat	Prowadzący	Data realizacji zajęć	Godzina rozpoczęcia	Godzina zakończenia	Liczba godzin
14 z 19 Moduł 3 cz.2 (wykład na żywo + prezentacja + współdzielenie ekranu (ClickMeeting) + ćwiczenia praktyczne)	Mateusz Wrzesiński	13-08-2026	13:30	15:00	01:30
15 z 19 przerwa	Mateusz Wrzesiński	13-08-2026	15:00	15:15	00:15
16 z 19 Moduł 3 cz.3 (wykład na żywo + prezentacja + współdzielenie ekranu (ClickMeeting) + ćwiczenie z analizą przypadków + ćwiczenie praktyczne)	PAULINA ŻUROWSKA-WRZESIŃSKA	13-08-2026	15:15	16:45	01:30
17 z 19 przerwa	PAULINA ŻUROWSKA-WRZESIŃSKA	13-08-2026	16:45	17:00	00:15
18 z 19 Moduł 3 cz.4 (wykład na żywo + prezentacja + współdzielenie ekranu (ClickMeeting) + ćwiczenie analityczne + dyskusja moderowana)	PAULINA ŻUROWSKA-WRZESIŃSKA	13-08-2026	17:00	17:45	00:45
19 z 19 Walidacja (test z wynikiem generowanym automatycznym)	PAULINA ŻUROWSKA-WRZESIŃSKA	13-08-2026	17:45	18:30	00:45

Cennik

Jeżeli korzystasz z dofinansowania i usługa stanowi usługę kształcenia zawodowego lub przekwalifikowania zawodowego wraz z usługą lub dostawą towarów ściśle związaną z usługami kształcenia zawodowego lub przekwalifikowania zawodowego to możesz mieć możliwość skorzystania za zwolnienia z podatku VAT na

podstawie art. 43 ust. 1 pkt 29 lit. c ustawy z dnia 11 marca 2024 r. o podatku od towarów i usług, jeśli usługa w całości jest finansowana ze środków publicznych lub § 3 ust. 1 pkt 14 rozporządzenia Ministra Finansów z dnia 20 grudnia 2013 r. w sprawie zwolnień od podatku od towarów i usług oraz warunków stosowania tych zwolnień w przypadku, gdy usługa jest finansowana w co najmniej 70% ze środków publicznych.

Cennik

Rodzaj ceny	Cena
Koszt przypadający na 1 uczestnika brutto	3 321,00 PLN
Koszt przypadający na 1 uczestnika netto	2 700,00 PLN
Koszt osobogodziny brutto	166,05 PLN
Koszt osobogodziny netto	135,00 PLN

Prowadzący

Liczba prowadzących: 2



1 z 2

Mateusz Wrzesiński

Mateusz to ekspert z wieloletnim doświadczeniem w pracy z menedżerami i zespołami, który rozumie ich codzienne wyzwania z poziomu operacyjnego, projektowego i zarządczego. Wspierał i rozwijał liderów przeprowadzając ich przez zmiany, ewolucje zespołów czy codzienne wyzwania operacyjne.

Łączy strategiczne spojrzenie z praktycznym podejściem i narzędziami, które natychmiast przekładają się na skuteczność liderów.

Dzięki połączeniu strategicznego myślenia z praktycznym doświadczeniem i umiejętnością tworzenia prostych, ale skutecznych narzędzi, pomaga liderom działać pewniej, efektywniej i z większą samodzielnością.

Działa konkretnie, bez zbędnej teorii – jest doświadczonym marketingowcem, specjalistą od e-commerce oraz AI w biznesie. Posiada doświadczenie zawodowe zdobyte nie wcześniej niż 5 lat przed publikacją usługi w BUR.



2 z 2

PAULINA ŻUROWSKA-WRZESIŃSKA

Paulina Żurowska-Wrzesińska – trenerka, doradczyni i mentorka liderów z ponad 15-letnim doświadczeniem w zarządzaniu i rozwoju ludzi. Przeszła pełną ścieżkę kariery w firmie rodzinnej od stanowisk operacyjnych po funkcję prezeski zarządu. Zarządzała zespołami, wdrażała kulturę feedbacku, rozwijała sprzedaż i przeprowadziła proces sukcesji rodzinnej. Doskonale zna codzienność lidera – decyzje, presję odpowiedzialności i wyzwania w pracy z ludźmi.

Absolwentka Uniwersytetu im. Adama Mickiewicza oraz Wyższej Szkoły Bankowej Merito w Poznaniu. Ukończyła studia podyplomowe z zarządzania sprzedażą na Uniwersytecie Ekonomicznym w Poznaniu i program menedżerski ICAN Institute. Jest Dyplomowaną Doradczynią Rodzin Biznesowych, certyfikowaną trenerką i szkoleniowcem.

Od kilku lat prowadzi działalność doradczo-szkoleniową, wspierając liderów, sukcesorów i właścicieli firm w budowaniu świadomego przywództwa i kultury organizacyjnej opartej na współpracy. Przeprowadziła ponad 1000 godzin warsztatów i procesów rozwojowych. Specjalizuje się w rozwoju kompetencji menedżerskich, komunikacji i feedbacku, rozmowach rozwojowych, delegowaniu i budowaniu zaufania, motywowaniu pracowników, zarządzaniu zmianą, sukcesji w firmach rodzinnych, planowaniu strategicznym oraz consultingowym wsparciu HR i liderów.

Łączy doświadczenie zarządcze z empatią, pomagając liderom działać skutecznie i autentycznie. Posiada doświadczenie zawodowe zdobyte nie wcześniej niż 5 lat przed publikacją usługi w BUR.

Informacje dodatkowe

Informacje o materiałach dla uczestników usługi

Każdy uczestnik po zakończeniu szkolenia otrzymuje następujące materiały / pomoce szkoleniowe:

- a) opracowane materiały edukacyjne - skrypt szkoleniowy w wersji elektronicznej,
- b) prezentację wykorzystywaną podczas szkolenia,
- c) wybrane pomoce dydaktyczne, takie jak: literatura branżowa, raporty branżowe.

Wszystkie materiały szkoleniowe udostępnione uczestnikom są chronione prawem autorskim i przeznaczone wyłącznie do ich własnego użytku.

Warunki uczestnictwa

- **Wymagania formalne:** pełnoletność, ukończona szkoła średnia,
 - **Wymagania merytoryczne:** podstawowa obsługa komputera, dostęp do telefonu komórkowego oraz komputera mobilnego (laptopa), gotowość do pracy na własnych przykładach i problemach,
- **Wymagania organizacyjne:** obowiązek obecności min. 80% czasu, aktywny udział w spotkaniach (kamera, mikrofon włączone). Niespełnienie warunku obecności może skutkować brakiem zaświadczenia ukończenia szkolenia.

Warunki techniczne

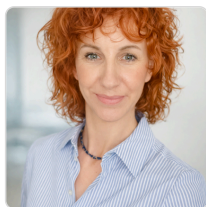
Szkolenie odbywa się poprzez aplikację: **ClickMeeting**.

Wymagania techniczne:

- Procesor 2-rdzeniowy 2GHz lub lepszy (zalecany 4-rdzeniowy),
- 2GB pamięci RAM (zalecane 4GB),
- System operacyjny Windows 8 (zalecany Windows 10), Mac OS wersja 10.13 (zalecana najnowsza wersja),
- Aktualna przeglądarka internetowa: zalecany Google Chrome, dopuszczalne Mozilla Firefox lub Safari (w najnowszej wersji),
- Stałe i stabilne łącze internetowe o prędkości 1,5 Mbps (zalecane 2,5 Mbps z obrazem w jakości HD),
- kamera, mikrofon oraz głośniki lub słuchawki - wbudowane lub zewnętrzne.

Rekomendujemy korzystanie z komputera/laptopa oraz słuchawek z mikrofonem, co poprawia komfort pracy i jakość dźwięku.

Kontakt



KAROLINA NAWROT

E-mail karolina.nawrot@creativebrand.pl

Telefon (+48) 511 509 703