



OPEN MIND Marcin
Miśniakiewicz

★★★★★ 4,9 / 5

2 739 ocen

Kurs języka polskiego jako obcego przygotowujący do części pisemnej egzaminu państwowego na poziomie B1, organizowany przez podmiot uprawniony do przeprowadzania egzaminów państwowych z języka polskiego jako obcego.

Numer usługi 2026/04/05/10267/3465395

📄 Usługa szkoleniowa

📺 zdalna w czasie rzeczywistym

🕒 12:00 h

📅 15.05.2026 do 19.06.2026

1 440,00 PLN brutto

1 440,00 PLN netto

120,00 PLN brutto/h

120,00 PLN netto/h

213,33 PLN cena rynkowa ⓘ

Informacje podstawowe

Kategoria	Języki / Języki europejskie
Identyfikatory projektów	Zachodniopomorskie Bony Szkoleniowe
Grupa docelowa usługi	<p>Grupa docelowa obejmuje:</p> <ol style="list-style-type: none"> Obcokrajowców mieszkających w Polsce - osoby, które chcą zwiększyć swoje kompetencje językowe, aby lepiej funkcjonować w społeczeństwie, na rynku pracy i w życiu codziennym w Polsce. Cudzoziemców ubiegających się o certyfikat językowy - osoby, które potrzebują formalnego potwierdzenia znajomości języka polskiego, np. w celach zawodowych, edukacyjnych lub do uzyskania obywatelstwa. Usługa rozwojowa adresowana również dla Uczestników projektu "Zachodniopomorskie Bony Szkoleniowe". <p>Kurs jest idealnym rozwiązaniem dla osób, które chcą uzyskać potwierdzenie swoich umiejętności językowych oraz zwiększyć swoje szanse na rynku pracy w Polsce.</p>
Minimalna liczba uczestników	2
Maksymalna liczba uczestników	20
Data zakończenia rekrutacji	14-05-2026
Forma prowadzenia usługi	zdalna w czasie rzeczywistym
Liczba godzin usługi	12

Cel

Cel edukacyjny

Celem usługi jest przygotowanie uczestnika do zdania państwowego egzaminu certyfikowanego z języka polskiego jako obcego na poziomie B1. Uczestnik rozwinie kompetencje językowe w zakresie tworzenia wypowiedzi pisemnych, a także opanuje struktury gramatyczne i zasób słownictwa zgodne z wymaganiami egzaminacyjnymi.

Efekty uczenia się oraz kryteria weryfikacji ich osiągnięcia i Metody walidacji

Efekty uczenia się	Kryteria weryfikacji	Metoda walidacji
<p>Uczestnik analizuje i interpretuje treści zawarte w różnorodnych tekstach (np. listach, ogłoszeniach, artykułach), identyfikuje kluczowe informacje i intencje autora.</p> <p>Uczestnik stosuje struktury gramatyczne charakterystyczne dla poziomu B1, w tym czasy przeszłe, tryb przypuszczający, mowę zależną.</p>	<p>Uczestnik szkolenia:</p> <ul style="list-style-type: none"> – analizuje treść wysłuchanych lub przeczytanych wypowiedzi, – rozpoznaje kontekst wypowiedzi oraz intencje autora, – interpretuje znaczenie tekstu zgodnie z sytuacją komunikacyjną, – wskazuje poprawne odpowiedzi na pytania sprawdzające zrozumienie treści, kontekstu oraz intencji autora. <p>Uczestnik szkolenia:</p> <ul style="list-style-type: none"> – uzupełnia poprawnie luki w zdaniach z zastosowaniem odpowiednich struktur gramatycznych, – przekształca zdania zgodnie z podanym wzorem lub wymaganym znaczeniem, – identyfikuje i poprawia błędy gramatyczne w tekstach, – stosuje zasady gramatyki języka [np. angielskiego] w praktycznych zadaniach językowych. 	<p>Test teoretyczny z wynikiem generowanym automatycznie</p> <p>Test teoretyczny z wynikiem generowanym automatycznie</p>
<p>Uczestnik tworzy spójne i logiczne wypowiedzi pisemne (np. listy, opisy, opowiadania), dostosowując styl i formę do rodzaju tekstu.</p>	<p>Uczestnik szkolenia:</p> <ul style="list-style-type: none"> – ocenia spójność i logiczny układ treści w tekstach pisanych, – weryfikuje poprawność językową wypowiedzi pisemnych, – dobiera odpowiednią formę i styl wypowiedzi do kontekstu komunikacyjnego, – redaguje teksty zgodnie z zasadami poprawności językowej oraz adekwatnością stylistyczną. 	<p>Test teoretyczny z wynikiem generowanym automatycznie</p>

Kwalifikacje

Kompetencje

Usługa prowadzi do nabycia kompetencji.

Warunki uznania kompetencji

Pytanie 1. Czy dokument potwierdzający uzyskanie kompetencji lub wyraźnie z nim powiązane inne dokumenty związane ze wsparciem zawierają opis efektów uczenia się?

TAK

Pytanie 2. Czy dokument lub wyraźnie z nim powiązane inne dokumenty związane ze wsparciem potwierdzają, że walidacja została przeprowadzona w oparciu o zdefiniowane w efektach uczenia się kryteria ich weryfikacji i zgodnie z zaplanowanymi metodami walidacji?

TAK

Pytanie 3. Czy dokument lub wyraźnie z nim powiązane inne dokumenty związane ze wsparciem potwierdzają zastosowanie rozwiązań zapewniających rozdzielanie procesów kształcenia i szkolenia od walidacji?

TAK

Program

Program kursu – przygotowanie do części pisemnej egzaminu B1

- Forma: online 12 lekcji 45-minutowych
- Liczba spotkań: 6 (po 90 minut)
- Terminy: piątki, godz. 18:00–19:30

Spotkanie 1

- Wprowadzenie do egzaminu oraz e-mail nieformalny
- Omówienie struktury i wymagań części pisemnej egzaminu B1
- Przedstawienie kryteriów oceniania wypowiedzi pisemnych
- Zasady pisania e-maila nieformalnego, styl i typowe zwroty
- Ćwiczenia leksykalno-gramatyczne
- Pisanie krótkiej formy zgodnie z poleceniem egzaminacyjnym

Spotkanie 2

- E-mail formalny i półformalny
- Różnice między stylem formalnym i nieformalnym
- Struktura e-maila formalnego
- Typowe zwroty i konstrukcje językowe
- Ćwiczenia transformacyjne i redakcyjne
- Pisanie e-maila na podstawie polecenia egzaminacyjnego

Spotkanie 3

- Opis osoby, miejsca i sytuacji
- Rozwijanie słownictwa opisowego
- Budowanie spójności i logiki tekstu
- Użycie czasów i przymiotników
- Tworzenie krótkich form opisowych
- Praktyczne zadania pisemne

Spotkanie 4

- Opowiadanie
- Struktura opowiadania: wstęp, rozwinięcie, zakończenie
- Wyrażenia czasowe i narracyjne
- Stosowanie czasów przeszłych
- Budowanie spójnej wypowiedzi
- Pisanie opowiadania zgodnie z wymaganiami egzaminacyjnymi

Spotkanie 5

- Wypowiedź argumentacyjna
- Wyrażanie opinii i uzasadnianie stanowiska
- Tworzenie argumentów „za i przeciw”
- Spójniki i wyrażenia logiczne
- Redagowanie wypowiedzi argumentacyjnej
- Ćwiczenia w oparciu o zadania egzaminacyjne

Spotkanie 6

- Powtórzenie i symulacja egzaminu
- Powtórzenie najważniejszych zagadnień
- Analiza najczęstszych błędów
- Próbny egzamin pisemny w czasie rzeczywistym
- Indywidualna informacja zwrotna i wskazówki do dalszej nauki

Zajęcia realizowane w oparciu o godziny dydaktyczne 45-minutowe. Przerwy nie są wliczone w czas realizacji usługi.

Harmonogram

Liczba pozycji harmonogramu: 6

Przedmiot / temat	Prowadzący	Data realizacji zajęć	Godzina rozpoczęcia	Godzina zakończenia	Liczba godzin
1 z 6 Wprowadzenie do części pisemnej egzaminu B1 oraz e-mail nieformalny Rozmowa na żywo, czat, udostęp. i współdziel. ekranu	Jelena Szczerbina-Daukszewicz	15-05-2026	18:00	19:30	01:30
2 z 6 E-mail formalny i półformalny Rozmowa na żywo, czat, udostęp. i współdziel. ekranu	Jelena Szczerbina-Daukszewicz	22-05-2026	18:00	19:30	01:30

Przedmiot / temat	Prowadzący	Data realizacji zajęć	Godzina rozpoczęcia	Godzina zakończenia	Liczba godzin
3 z 6 Opis osoby, miejsca i sytuacji Rozmowa na żywo, czat, udostęp. i współdziel. ekranu	Jelena Szczerbina-Daukszewicz	29-05-2026	18:00	19:30	01:30
4 z 6 Opowiadanie jako forma wypowiedzi pisemnej Rozmowa na żywo, czat, udostęp. i współdziel. ekranu	Jelena Szczerbina-Daukszewicz	05-06-2026	18:00	19:30	01:30
5 z 6 Wypowiedź argumentacyjna Rozmowa na żywo, czat, udostęp. i współdziel. ekranu	Jelena Szczerbina-Daukszewicz	12-06-2026	18:00	19:30	01:30
6 z 6 Powtórzenie materiału i test końcowy z wynikiem generowanym automatycznie. Rozmowa na żywo, czat, udostęp. i współdziel. ekranu	Jelena Szczerbina-Daukszewicz	19-06-2026	18:00	19:30	01:30

Cennik

Cennik

Rodzaj ceny	Cena
Koszt przypadający na 1 uczestnika brutto	1 440,00 PLN
Podmiot uprawniony do zwolnienia z VAT na podstawie art. 43 ust. 1 ustawy o VAT	
Koszt przypadający na 1 uczestnika netto	1 440,00 PLN

Koszt osobogodziny brutto

120,00 PLN

Koszt osobogodziny netto

120,00 PLN

Prowadzący

Liczba prowadzących: 1



1 z 1

Jelena Szczerbina-Daukszewicz

Doświadczona lektorka języka polskiego jako obcego, egzaminator państwowy oraz aktywna członkini komisji OPEN MIND. Absolwentka filologii na Uniwersytecie Szczecińskim oraz studiów podyplomowych z nauczania języka polskiego jako obcego na Uniwersytecie im. Adama Mickiewicza w Poznaniu. Specjalizuje się w pracy z cudzoziemcami na wszystkich poziomach zaawansowania, prowadzi kursy grupowe i indywidualne, przygotowuje do egzaminów certyfikatowych oraz tworzy autorskie materiały dydaktyczne. Łączy wiedzę językoznawczą, doświadczenie praktyczne i podejście międzykulturowe, wspierając uczących się w rozwijaniu kompetencji komunikacyjnych i pewności w używaniu języka polskiego.

Doświadczenie zdobyte w ciągu ostatnich 5 lat.

Informacje dodatkowe

Informacje o materiałach dla uczestników usługi

Podczas kursu uczestnik otrzyma materiały dydaktyczne od lektora.

Warunki uczestnictwa

Zapis na tę usługę możliwy jest WYŁĄCZNIE przez Bazę Usług Rozwojowych, dlatego przy zapisie:

1. **Zdobądź 72 bony.**
2. Zaloguj się na swój **profil użytkownika**.
3. Wybierz tę usługę i naciśnij przycisk "**ZAPISZ SIĘ**".
4. Wybierz siebie jako osobę do zapisania na tę usługę i uzupełnij swoje dane kontaktowe.
5. **Dodaj dofinansowanie, czyli ID WSPARCIA**, które masz z WUP w Szczecinie.
6. Zaakceptuj informację o przekazaniu danych i wpisz w okienku nad nim **PESEL i KOD PIN** do rezerwacji bonów.
7. Nacisnąć potem przycisk wyślij.
8. Jeśli zapisujesz się w BUR pierwszy raz - uzupełnij brakujące dane (zaznaczone na czerwono) w profilu użytkownika.
9. **Zadzwoń do nas (780 009 003) w godzinach pracy od poniedziałku do piątku w godz. 10:00-17:00 i wypełnij test: <https://iopenmind.langlion.com/forms/test-polski-2026>**

Przed rozpoczęciem szkolenia uczestnik kursu podpisuje umowę w Autenti określającej warunki:

- realizacji szkolenia,
- na nagrywanie usługi na potrzeby monitoringu, kontroli,
- przetwarzanie danych,
- hospitacje metodyka.

Informacje dodatkowe

Zawarto umowę z Wojewódzkim Urzędem Pracy w Szczecinie na świadczenie usług rozwojowych z wykorzystaniem elektronicznych bonów szkoleniowych w ramach projektu "Zachodniopomorskie Bony Szkoleniowe".

Po zakończeniu szkolenia uczestnik kursu:

- podchodzi do egzaminu przygotowanego przez OPEN MIND.
- przekazuje Usługodawcy na adres sekretariat@iopenmind.pl - PIN do rozliczenia usługi w ramach bonów szkoleniowych,
- wypełnia ankietę oceniającą szkolenie do 7 dni od zakończenia usługi.

Warunki techniczne

Szkolenie będzie realizowane w formule zdalnej, w czasie rzeczywistym, z wykorzystaniem platformy komunikacyjnej **Microsoft Teams**. Uczestnicy są zobowiązani do zapewnienia we własnym zakresie odpowiednich warunków technicznych, umożliwiających aktywny i niezakłócony udział w zajęciach.

Minimalne wymagania sprzętowe i technologiczne:

- Komputer stacjonarny, laptop lub urządzenie mobilne (smartfon, tablet) wyposażone w:
 - **kamerę internetową** (wbudowaną lub zewnętrzną HD),
 - **mikrofon i głośniki** (wbudowane, podłączane przez USB lub Bluetooth),
 - aktualną wersję przeglądarki internetowej (Microsoft Edge, Google Chrome, Mozilla Firefox, Safari – z obsługą HTML5) lub zainstalowaną aplikację Microsoft Teams.
- **Zalecana rozdzielczość ekranu:** minimum **Full HD (1920 × 1080 px)**
- **Stale szerokopasmowe łącze internetowe** o przepustowości co najmniej **25 Mb/s (pobieranie)** i **5 Mb/s (wysyłanie)**

Wymagania systemowe dla platformy Microsoft Teams:

Połączenie internetowe:

- Stabilne połączenie szerokopasmowe (przewodowe lub Wi-Fi; zalecane łącze LTE/4G lub wyższe)

Sprzęt audio-wideo:

- Kamera internetowa (wbudowana lub podłączana przez USB)
- Mikrofon i głośniki – wbudowane, przewodowe lub bezprzewodowe (np. zestaw słuchawkowy Bluetooth)

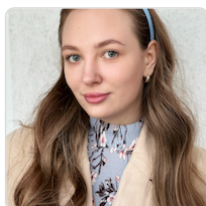
System operacyjny:

- **Windows 10 lub nowszy** (Home, Pro, Enterprise)
- **macOS 10.14 lub nowszy**
- Alternatywnie: systemy mobilne iOS (13.0+) lub Android (8.0+)

Oprogramowanie:

- Microsoft Teams – wersja desktopowa (zalecana), mobilna lub dostęp przez przeglądarkę (Edge/Chrome)

Kontakt



HANNA PASHCHENKO

E-mail hanna.pashchenko.iom@gmail.com

Telefon (+48) 780 009 003