



## Specjalistyczne Szkolenie Tooth Gems – Kurs z Zakresu Zdobienia Oraz Usuwania Kryształków z Zębów

Numer usługi 2026/04/03/171016/3464141

6 150,00 PLN brutto  
5 000,00 PLN netto  
473,08 PLN brutto/h  
384,62 PLN netto/h  
356,25 PLN cena rynkowa ⓘ

OMERTA URSZULA  
RZĄDKOWSKA

★★★★★ 4,9 / 5

278 ocen

📍 Wrocław / stacjonarna

🏠 Usługa szkoleniowa

🕒 13 h

📅 06.07.2026 do 06.07.2026

## Informacje podstawowe

### Kategoria

Zdrowie i medycyna / Stomatologia

### Grupa docelowa usługi

Grupą docelową usługi „Specjalistyczne Szkolenie Tooth Gems – Kurs z Zakresu Zdobienia Oraz Usuwania Kryształków z Zębów” są osoby pracujące w branży kosmetycznej i piercingu, które chcą poszerzyć swoje umiejętności o nowoczesne zdobienie zębów. Kurs skierowany jest do kosmologów, piercerów oraz osób zajmujących się stylizacją urody, którzy pragną oferować tę modną i estetyczną usługę swoim klientom. Kurs jest także odpowiedni dla osób chcących wejść w branżę beauty, poszukujących nowych, oryginalnych usług do swojej oferty. Uczestnicy powinni wyróżniać się precyzją, wyczuciem estetyki oraz dbałością o bezpieczeństwo i higienę, co jest kluczowe dla zapewnienia wysokiego standardu tej usługi.

- Usługa adresowana również do uczestników projektu Kierunek – Rozwój,
- Usługa kierowana także do uczestników projektu Małopolski Pociąg do Kariery,
- Usługa rozwojowa adresowana również dla Uczestników Projektu Zachodniopomorskie Bony Szkoleniowe.

### Minimalna liczba uczestników

1

### Maksymalna liczba uczestników

4

### Data zakończenia rekrutacji

07-07-2026

### Forma prowadzenia usługi

stacjonarna

### Liczba godzin usługi

13

### Podstawa uzyskania wpisu do BUR

Certyfikat systemu zarządzania jakością wg. ISO 9001:2015 (PN-EN ISO 9001:2015) - w zakresie usług szkoleniowych

# Cel

## Cel edukacyjny

Celem edukacyjnym specjalistycznego szkolenia Tooth Gems jest przygotowanie uczestników do profesjonalnego wykonywania usługi zdobienia zębów kryształkami, z zachowaniem zasad higieny i bezpieczeństwa. Uczestnicy uczą się technik aplikacji kryształków, wyboru odpowiednich materiałów oraz procedur ich usuwania. Kurs rozwija również umiejętności estetyczne i precyzyjne, umożliwiając uczestnikom oferowanie tej modnej usługi na wysokim poziomie.

## Efekty uczenia się oraz kryteria weryfikacji ich osiągnięcia i Metody walidacji

Efekty uczenia się	Kryteria weryfikacji	Metoda walidacji
Uczestnik rozróżnia materiały stosowane w tooth gems oraz charakteryzuje zasady higieny i bezpieczeństwa pracy.	Identyfikuje rodzaje kryształków i klejów oraz wyjaśnia ich zastosowanie.	Obserwacja w warunkach rzeczywistych
	Wskazuje zasady higieny, dezynfekcji i bezpieczeństwa obowiązujące podczas zdobienia zębów.	Obserwacja w warunkach rzeczywistych
	Dobiera materiały odpowiednie do typu powierzchni zęba i oczekiwań klienta.	Obserwacja w warunkach rzeczywistych
Uczestnik wykonuje aplikację kryształków zgodnie z zasadami technicznymi, estetycznymi i bezpieczeństwa.	Przygotowuje stanowisko i narzędzia zgodnie z procedurą.	Obserwacja w warunkach rzeczywistych
	Przeprowadza aplikację kryształka z zachowaniem precyzji, właściwego osuszenia i ustawienia materiału.	Obserwacja w warunkach rzeczywistych
	Kontroluje trwałość i estetykę wykonanego zdobienia.	Obserwacja w warunkach rzeczywistych
Uczestnik przeprowadza bezpieczne usuwanie kryształków z zębów, minimalizując ryzyko uszkodzenia powierzchni.	Dobiera technikę usuwania adekwatną do rodzaju kryształka i kleju.	Obserwacja w warunkach rzeczywistych
	Wykonuje usunięcie zgodnie z procedurą, nie naruszając szkliwa.	Obserwacja w warunkach rzeczywistych
	Ocenia stan powierzchni zęba po zakończeniu usuwania i informuje klienta o dalszych zaleceniach.	Obserwacja w warunkach rzeczywistych

## Kwalifikacje

### Kompetencje

Usługa prowadzi do nabycia kompetencji.

### Warunki uznania kompetencji

Pytanie 1. Czy dokument potwierdzający uzyskanie kompetencji lub wyraźnie z nim powiązane inne dokumenty związane ze wsparciem zawierają opis efektów uczenia się?

TAK

Pytanie 2. Czy dokument lub wyraźnie z nim powiązane inne dokumenty związane ze wsparciem potwierdzają, że walidacja została przeprowadzona w oparciu o zdefiniowane w efektach uczenia się kryteria ich weryfikacji i zgodnie z zaplanowanymi metodami walidacji?

TAK

Pytanie 3. Czy dokument lub wyraźnie z nim powiązane inne dokumenty związane ze wsparciem potwierdzają zastosowanie rozwiązań zapewniających rozdzielenie procesów kształcenia i szkolenia od walidacji?

TAK

## Program

### **Program usługi szkoleniowej: Specjalistyczne Szkolenie Tooth Gems – Kurs z zakresu zdobienia oraz usuwania kryształków z zębów**

#### **Cel usługi**

Celem szkolenia jest przygotowanie uczestników do samodzielnego i profesjonalnego wykonywania zabiegów zdobienia zębów kryształkami (tooth gems) z zachowaniem zasad higieny, bezpieczeństwa oraz pracy z klientem. Uczestnicy nabywają wiedzę i umiejętności w zakresie doboru materiałów, prawidłowej aplikacji ozdób oraz ich bezpiecznego usuwania. Szkolenie rozwija również precyzję manualną i umiejętności estetyczne, umożliwiając świadczenie usług na wysokim poziomie.

#### **Zakres tematyczny usługi**

##### **Część teoretyczna – 4 godziny dydaktyczne (45 min):**

- Wprowadzenie do usługi tooth gems
- Rodzaje materiałów (kryształki, kleje, akcesoria) oraz ich zastosowanie
- Zasady higieny, dezynfekcji i bezpieczeństwa pracy
- Przeciwwskazania do zabiegu
- Przygotowanie stanowiska pracy
- Techniki aplikacji kryształków
- Techniki usuwania kryształków
- Zalecenia pozabiegowe

##### **Część praktyczna – 9 godzin dydaktycznych (45 min):**

- Pokaz wykonywany przez instruktora (aplikacja i usuwanie)
- Przygotowanie stanowiska pracy przez uczestnika
- Dobór materiałów do rodzaju zęba i oczekiwań klienta
- Samodzielna aplikacja kryształków
- Kontrola estetyki i trwałości zdobienia
- Samodzielne usuwanie kryształków
- Ocena stanu powierzchni zęba po zabiegu
- Przekazanie zaleceń klientowi

#### **Warunki organizacyjne realizacji usługi**

- Szkolenie realizowane w grupach maksymalnie do 4 osób
- Każdy uczestnik posiada samodzielne stanowisko pracy
- Każde stanowisko wyposażone jest w niezbędne narzędzia i materiały
- Zapewnione modele/modelki do ćwiczeń praktycznych
- Sala szkoleniowa przystosowana do pracy zabiegowej (odpowiednie oświetlenie, dostęp do środków higieny i dezynfekcji)
- Szkolenie prowadzi: Urszula Rządowska

## Sposób organizacji walidacji

Walidacja efektów uczenia się prowadzona jest w trakcie oraz po zakończeniu szkolenia metodą obserwacji w warunkach rzeczywistych oraz w formie wywiadu swobodnego, zgodnie z określonymi efektami uczenia się i kryteriami ich weryfikacji.

Ocena obejmuje w szczególności:

- przygotowanie stanowiska pracy,
- dobór materiałów,
- poprawność wykonania aplikacji kryształków,
- poprawność wykonania usuwania kryształków,
- przestrzeganie zasad higieny i bezpieczeństwa.

Walidacja prowadzona jest przez osobę inną niż instruktor prowadzący szkolenie, co zapewnia obiektywność oceny efektów uczenia się.

## Weryfikacja postępów i osiągnięcia efektów uczenia się

W trakcie szkolenia prowadzona jest bieżąca weryfikacja postępów uczestników poprzez:

- obserwację pracy uczestników,
- indywidualną informację zwrotną,
- konsultacje z instruktorem,
- podsumowanie końcowe umiejętności.

## Forma realizacji i czas trwania usługi

- Łączny czas: **13 godzin dydaktycznych (1 godzina = 45 minut)**
- Część teoretyczna: **4 godziny dydaktyczne**
- Część praktyczna: **9 godzin dydaktycznych**
- Usługa realizowana w godzinach dydaktycznych
- Przerwy są ujęte w harmonogramie i nie wliczają się do czasu trwania usługi
- Szkolenie realizowane jest w trybie **stacjonarnym**.

## Walidacja i zakończenie szkolenia

- Walidacja końcowa odbywa się w formie praktycznej
- Warunkiem ukończenia szkolenia jest pozytywna ocena wykonania zadań praktycznych
- Uczestnicy otrzymują certyfikat potwierdzający nabycie umiejętności

# Harmonogram

Liczba przedmiotów/zajęć: 5

Przedmiot / temat zajęć	Prowadzący	Data realizacji zajęć	Godzina rozpoczęcia	Godzina zakończenia	Liczba godzin
<b>1 z 5</b> Wprowadzenie teoretyczne	URSZULA RZĄDKOWSKA	06-07-2026	10:00	13:00	03:00
<b>2 z 5</b> Pokaz i ćwiczenia praktyczne plus technika usuwania kryształków	URSZULA RZĄDKOWSKA	06-07-2026	13:00	15:15	02:15
<b>3 z 5</b> Przerwa na lunch	URSZULA RZĄDKOWSKA	06-07-2026	15:15	15:45	00:30

Przedmiot / temat zajęć	Prowadzący	Data realizacji zajęć	Godzina rozpoczęcia	Godzina zakończenia	Liczba godzin
<b>4 z 5</b> Kontynuacja praktyki	URSZULA RZĄDKOWSKA	06-07-2026	15:45	19:15	03:30
<b>5 z 5</b> Walidacja umiejętności	-	06-07-2026	19:15	20:15	01:00

## Cennik

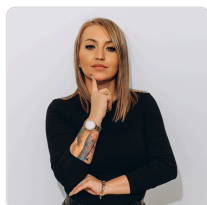
Jeżeli korzystasz z dofinansowania w wysokości co najmniej 70% przysługuje Tobie zwolnienie z podatku VAT

### Cennik

Rodzaj ceny	Cena
Koszt przypadający na 1 uczestnika brutto	6 150,00 PLN
Koszt przypadający na 1 uczestnika netto	5 000,00 PLN
Koszt osobogodziny brutto	473,08 PLN
Koszt osobogodziny netto	384,62 PLN

## Prowadzący

Liczba prowadzących: 1



**1 z 1**

### URSZULA RZĄDKOWSKA

Szefowa studia w którym są wykonywane zabiegi tatuażu, piercingu oraz tooth gems ma ponad dziesięcioletnie doświadczenie w branży, które zdobyła poprzez praktykę oraz ciągle doskonalenie swoich umiejętności. Przez ten czas zbudowała renomę jako profesjonalistka, znana z wysokich standardów higieny i bezpieczeństwa. Jej wiedza obejmuje między innymi sztukę artystycznego zakładania kryształków na zęby, a także umiejętność pracy z klientami, co pozwala jej tworzyć komfortową atmosferę. Jako liderka studia, aktywnie szkoli nowych pracowników, dzieląc się swoją pasją i doświadczeniem, co przyczynia się do rozwoju zespołu oraz podnoszenia jakości usług w studiu.

# Informacje dodatkowe

## Informacje o materiałach dla uczestników usługi

- Kryształki do zdobienia zębów
- Kleje dentystyczne i aplikatory
- Narzędzia stomatologiczne do przygotowania i czyszczenia powierzchni zęba
- Narzędzia stomatologiczne do usuwania kryształków

## Informacje dodatkowe

UWAGA! Usługa jest zwolniona z VAT w przypadku dofinansowania powyżej 70% (podstawa zwolnienia: § 3 ust. 1 pkt 14 rozporządzeni Ministra Finansów z dnia 20 grudnia 2013r.)

Zawarto umowę z WUP w Toruniu w ramach projektu Kierunek – Rozwój

Zawarto umowę z WUP w Krakowie w ramach projektu Małopolski Pociąg do Kariery

Zawarto umowę z WUP w Szczecinie na świadczenie usług rozwojowych z wykorzystaniem elektronicznych bonów szkoleniowych w ramach Projektu Zachodniopomorskie Bony Szkoleniowe.

Dla osób korzystających z dofinansowania wymagana jest minimalna frekwencja na poziomie 80% zajęć, potwierdzona listą obecności.

## Adres

ul. Powstańców Śląskich 145/U3

53-138 Wrocław

woj. dolnośląskie

Miejsce realizacji usługi „Specjalistyczne Szkolenie Tooth Gems – Kurs z Zakresu Zdobienia Oraz Usuwania Kryształków z Zębów” to nowoczesne, profesjonalne studio o powierzchni 162 metrów kwadratowych, zaprojektowane z myślą o zapewnieniu komfortu i bezpieczeństwa uczestników. Szkolenie odbywa się w oddzielnym, w pełni wyposażonym pomieszczeniu, co gwarantuje prywatność i odpowiednie warunki pracy. W pomieszczeniu znajduje się autoklaw, który umożliwia sterylizację narzędzi zgodnie z najwyższymi standardami higieny. Przestrzeń została zaprojektowana z dbałością o ergonomię, jasne oświetlenie oraz nowoczesne wyposażenie, co sprzyja precyzyjnemu i bezpiecznemu wykonaniu zabiegu.

## Udogodnienia w miejscu realizacji usługi

- Klimatyzacja
- Wi-fi

## Kontakt



**Mateusz Rządkowski**

**E-mail** [centrumszkolenioweomerta@gmail.com](mailto:centrumszkolenioweomerta@gmail.com)

**Telefon** (+48) 530 816 618