

Cadfully Sylwia  
Pabis

Brak ocen dla tego dostawcy

## Efektywne zarządzanie przedsiębiorstwem z elementami zielonej transformacji

Numer usługi 2026/04/03/211575/3463254

Jaworzno

Usługa szkoleniowa

stacjonarna

16:00 h

16.05.2026 do 17.05.2026

5 250,00 PLN brutto

5 250,00 PLN netto

328,13 PLN brutto/h

328,13 PLN netto/h

284,58 PLN cena rynkowa ⓘ

## Informacje podstawowe

### Kategoria

Biznes / Zarządzanie przedsiębiorstwem

### Grupa docelowa usługi

Kurs skierowany jest do osób pragnących rozwinąć lub uzupełnić kompetencje w zakresie efektywnego zarządzania przedsiębiorstwem, w szczególności w obszarze organizacji procesów, pracy zespołowej oraz komunikacji w firmie, a także rozwijać kompetencje ekologiczne, tzw. zielone kompetencje.

Udział w szkoleniu umożliwia zdobycie praktycznych umiejętności wspierających efektywne i odpowiedzialne zarządzanie organizacją, z uwzględnieniem zasad zrównoważonego rozwoju, w tym racjonalnego gospodarowania zasobami oraz wdrażania rozwiązań przyjaznych środowisku w codziennej działalności przedsiębiorstwa.

W szkoleniu mogą uczestniczyć osoby korzystające z dofinansowania w ramach projektów Unii Europejskiej z terenu całego kraju, jak również osoby finansujące udział ze środków własnych lub środków pracodawcy.

### Minimalna liczba uczestników

1

### Maksymalna liczba uczestników

6

### Data zakończenia rekrutacji

15-05-2026

### Forma prowadzenia usługi

stacjonarna

### Liczba godzin usługi

16

### Podstawa uzyskania wpisu do BUR

Certyfikat systemu zarządzania jakością wg. ISO 9001:2015 (PN-EN ISO 9001:2015) - w zakresie usług szkoleniowych

# Cel

## Cel edukacyjny

Kurs dla osób chcących rozwijać kompetencje w zarządzaniu przedsiębiorstwem, organizacji procesów, pracy zespołowej i komunikacji oraz tzw. zielone kompetencje. Uczestnicy zdobędą praktyczne umiejętności wspierające efektywne i odpowiedzialne zarządzanie z uwzględnieniem zasad zrównoważonego rozwoju, racjonalnego gospodarowania zasobami i wdrażania rozwiązań przyjaznych środowisku.

## Efekty uczenia się oraz kryteria weryfikacji ich osiągnięcia i Metody walidacji

Efekty uczenia się	Kryteria weryfikacji	Metoda walidacji
Uczestnik charakteryzuje zasady efektywnego zarządzania przedsiębiorstwem.	Uczestnik wymienia podstawowe funkcje zarządzania, opisuje elementy procesu zarządzania, wskazuje zależności między procesami, zespołem i komunikacją	Test teoretyczny

# Kwalifikacje

## Kwalifikacje niewłączone do ZSK

### Uznane kwalifikacje

Pytanie 3. Czy dokument jest certyfikatem wydawanym przez międzynarodowe instytucje?

TAK

Strona internetowa Instytucji Certyfikującej: <https://my-ps.eu/>

Strona internetowa Instytucji Walidującej: <https://my-ps.eu/>

### Informacje

Nazwa Podmiotu prowadzącego walidację

Fundacja My Personality Skills

Nazwa Podmiotu certyfikującego

Fundacja My Personality Skills

# Program

### Cel ogólny:

Uczestnicy nabędą kompetencje w zakresie efektywnego zarządzania przedsiębiorstwem, obejmujące planowanie i optymalizację procesów, organizację pracy zespołu oraz skuteczną komunikację, z uwzględnieniem zielonych kompetencji, takich jak efektywne wykorzystanie zasobów, ograniczanie marnotrawstwa oraz wdrażanie zasad zrównoważonego rozwoju w działalności organizacji.

### Czas trwania:

16 h zegarowych, stacjonarnie, 2 dni po 8 h

**Grupa docelowa:**

Właściciele i pracownicy firm, kadra zarządzająca, liderzy zespołów oraz osoby zainteresowane rozwojem kompetencji zarządczych i wdrażaniem rozwiązań wspierających zieloną transformację przedsiębiorstw

**Metody pracy:**

Prezentacje, warsztaty praktyczne, studia przypadków, dyskusje, symulacje decyzyjne, analiza przykładów wdrożeń proekologicznych

**Środki dydaktyczne:**

Komputer, projektor, materiały szkoleniowe, narzędzia do pracy warsztatowej (arkusze, schematy procesów)

**Moduł 1: Wprowadzenie do zarządzania i zielonych kompetencji (2 h)**

- Podstawowe funkcje zarządzania przedsiębiorstwem
- Rola procesów, zespołu i komunikacji w organizacji
- Wprowadzenie do zielonej transformacji: efektywność zasobowa, ograniczanie marnotrawstwa
- Ćwiczenie: Identyfikacja podstawowych procesów w organizacji oraz obszarów zużycia zasobów

**Moduł 2: Zarządzanie procesowe i optymalizacja działań (4 h)**

- Identyfikacja i mapowanie procesów biznesowych
- Wprowadzenie do Lean Management
- Eliminacja marnotrawstwa (Lean & Green)
- Ćwiczenia praktyczne: Analiza procesu w firmie i wskazanie obszarów do optymalizacji
- Zielony aspekt: Redukcja strat materiałowych i energetycznych w procesach

**Moduł 3: Planowanie pracy i zarządzanie zespołem (4 h)**

- Metody planowania i ustalania priorytetów
- Organizacja pracy zespołu i delegowanie zadań
- Monitorowanie realizacji zadań
- Ćwiczenia: Tworzenie planu działań i podziału zadań w zespole
- Zielony aspekt: Efektywne wykorzystanie zasobów ludzkich i organizacyjnych

**Moduł 4: Komunikacja i współpraca w organizacji (2 h)**

- Zasady skutecznej komunikacji
- Bariery komunikacyjne i sposoby ich eliminacji
- Współpraca między zespołami
- Ćwiczenia: Symulacje sytuacji komunikacyjnych
- Zielony aspekt: Komunikacja wspierająca wdrażanie zmian proekologicznych

**Moduł 5: Optymalizacja procesów i podejmowanie decyzji (2 h)**

- Analiza danych i podejmowanie decyzji
- Wdrażanie usprawnień w organizacji
- Ćwiczenia: Studium przypadku – usprawnienie procesu
- Zielony aspekt: Podejmowanie decyzji z uwzględnieniem wpływu na środowisko

**Moduł 6: Zielona transformacja w praktyce (1 h)**

- Identyfikacja obszarów zużycia zasobów w firmie
- Ograniczanie marnotrawstwa i optymalizacja kosztów
- Przykłady wdrożeń prośrodowiskowych w przedsiębiorstwach

**Moduł 7: Walidacja efektów uczenia się (1 h)**

- Test teoretyczny

# Harmonogram

Liczba pozycji harmonogramu: 0

Przedmiot / temat	Prowadzący	Data realizacji zajęć	Godzina rozpoczęcia	Godzina zakończenia	Liczba godzin
Brak wyników.					

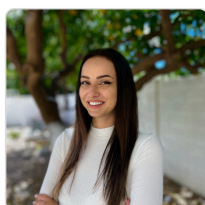
## Cennik

### Cennik

Rodzaj ceny	Cena
<b>Koszt przypadający na 1 uczestnika brutto</b>	5 250,00 PLN
Podmiot uprawniony do zwolnienia z VAT na podstawie art. 113 ust. 1 ustawy o VAT ze względu na wartość sprzedaży	
<b>Koszt przypadający na 1 uczestnika netto</b>	5 250,00 PLN
<b>Koszt osobogodziny brutto</b>	328,13 PLN
<b>Koszt osobogodziny netto</b>	328,13 PLN
<b>W tym koszt walidacji brutto</b>	125,00 PLN
<b>W tym koszt walidacji netto</b>	125,00 PLN
<b>W tym koszt certyfikowania brutto</b>	125,00 PLN
<b>W tym koszt certyfikowania netto</b>	125,00 PLN

## Prowadzący

Liczba prowadzących: 1



1 z 1

### SYLWIA PABIS

Sylwia Pabis posiada doświadczenie w tworzeniu materiałów wizualnych i projektowaniu cyfrowym wspierającym komunikację marketingową i biznesową. W ostatnich latach realizuje projekty obejmujące przygotowanie materiałów promocyjnych, prezentacji i elementów identyfikacji wizualnej, z uwzględnieniem czytelności przekazu i optymalizacji plików. W pracy wykorzystuje rozwiązania cyfrowe ograniczające wykorzystanie materiałów drukowanych oraz wspierające

zrównoważoną komunikację.

Prowadzi szkolenia w Canva i promuje zielone kompetencje, m.in. cyfryzację materiałów, optymalizację plików i wykorzystanie AI do tworzenia treści wizualnych.

Ukończyła studia na Uniwersytecie Śląskim (2017–2023) i w ostatnich 5 latach uzyskała certyfikaty m.in.: Autodesk Inventor – poziom 1, Projektant UX – poziom podstawowy (UXD-1), EITCA Computer Graphics Programme, EITCA Business IT Programme oraz szkolenie „Wykorzystanie Chat GPT w obsłudze klienta, działaniach promocyjnych, marketingu oraz procesach sprzedażowych z uwzględnieniem wsparcia dla zrównoważonego rozwoju i zielonej transformacji” wspierające zieloną transformację. W ostatnich 5 latach rozwija kompetencje w obszarze zielonej gospodarki i zrównoważonej komunikacji, wykorzystując narzędzia cyfrowe i AI do tworzenia materiałów wizualnych oraz działań marketingowych ograniczających zużycie zasobów.

## Informacje dodatkowe

### Informacje o materiałach dla uczestników usługi

notes, długopis

### Warunki uczestnictwa

Uczestnik musi mieć ukończone 18 lat.

Uczestnicy kursu nie muszą mieć wcześniejszego doświadczenia w zakresie obsługi programów do projektowania 3D.

Warunkiem koniecznym uczestnictwa są podstawowe umiejętności obsługi komputera (korzystanie z Internetu i przeglądarki).

W przypadku korzystania z dofinansowania, warunkiem uczestnictwa jest zapisanie się przez BUR z podaniem ID wsparcia, a warunkiem rozliczenia usługi szkoleniowej jest uzyskanie min. 80% obecności na zajęciach udokumentowanej listą obecności.

### Informacje dodatkowe

podstawa zwolnienia z VAT: Dz.U.2013.1722, art. 3, ust. 1, pkt. 14 - usł. kszt. zaw. lub przekw. zaw., fin. w co najmniej 70% ze środków publ. - podstawa zwolnienia jest każdorazowo weryfikowana w stosunku do danego Uczestnika

## Adres

ul. Katowicka 35a/6

43-603 Jaworzno

woj. śląskie

Szkolenie odbywa się w sali komputerowej wyposażonej w elektryczne biurka, wygodne regulowane fotele oraz projektor. Każdy uczestnik ma zapewnione indywidualne stanowisko pracy wyposażone w sprzęt komputerowy z dostępem do internetu oraz odpowiednim oprogramowaniem umożliwiającym realizację części praktycznej szkolenia.

### Udogodnienia w miejscu realizacji usługi

- Wi-fi
- Laboratorium komputerowe

# Kontakt



**SYLWIA PABIS**

**E-mail** [sylviapabis@gmail.com](mailto:sylviapabis@gmail.com)

**Telefon** (+48) 791 311 297