



## Zacznij mówić pewniej! Indywidualny kurs języka angielskiego na poziomie początkowym A2.1 (metoda komunikatywna)

Numer usługi 2026/04/03/165530/3463218

4 000,00 PLN brutto  
4 000,00 PLN netto  
100,00 PLN brutto/h  
100,00 PLN netto/h  
166,67 PLN cena rynkowa ⓘ

GERMANIA  
K.MICHALAK,  
M.GŁADYSZ  
SPÓŁKA JAWNA

★★★★★ 4,7 / 5

126 ocen

- 📄 Usługa szkoleniowa
- 📺 zdalna w czasie rzeczywistym
- 🕒 40:00 h
- 📅 02.06.2026 do 27.08.2026

## Informacje podstawowe

<b>Kategoria</b>	Języki / Angielski
<b>Grupa docelowa usługi</b>	Osoby dorosłe, które opanowały język angielski na poziomie A1+ i chcą skutecznie podwyższyć swoje kompetencje komunikacyjne w języku angielskim.
<b>Minimalna liczba uczestników</b>	1
<b>Maksymalna liczba uczestników</b>	1
<b>Data zakończenia rekrutacji</b>	12-05-2026
<b>Forma prowadzenia usługi</b>	zdalna w czasie rzeczywistym
<b>Liczba godzin usługi</b>	40
<b>Podstawa uzyskania wpisu do BUR</b>	Znak Jakości TGLS Quality Alliance

## Cel

### Cel edukacyjny

Szkolenie przygotowuje uczestnika do posługiwania się językiem angielskim na poziomie początkowym A2 (CEFR) w życiu codziennym, w tym także w sprawach związanych z zieloną gospodarką i ochroną środowiska.

### Efekty uczenia się oraz kryteria weryfikacji ich osiągnięcia i Metody walidacji

Efekty uczenia się	Kryteria weryfikacji	Metoda walidacji
<p>Kursant swobodnie posługuje się językiem angielskim na poziomie A2 w prostych sytuacjach komunikacyjnych typowych dla pracy, czasu wolnego, podróży itp. Wchodzi w interakcję językową z rozmówcą anglojęzycznym.</p> <p>Opisuje swoje doświadczenia, wydarzenia ze swojego otoczenia, plany.</p> <p>Używa poprawnie w zdaniach struktur leksykalno-gramatycznych przewidzianych dla poziomu CEFR A2.</p>	<p>Prowadzi konwersację ze swoim rozmówcą na tematy dotyczące rodziny, pracy, czasu wolnego. Formułuje pytania i odpowiada na pytania biorąc czynny udział w rozmowie.</p>	<p>Wywiad ustrukturyzowany</p>
	<p>Przeprowadza dialogi tematyczne            "Poznanie nowych osób"            "Pytanie o drogę"            "U lekarza"            "W hotelu"</p> <p>Poprawnie formułuje kilkuzdaniową wypowiedź ustną na temat swojej ostatniej podróży i nadchodzących planów urlopowych, używając odpowiednich czasów i konstrukcji. Opisuje przebieg dnia. Odpowiada na dodatkowe pytania.</p>	<p>Wywiad ustrukturyzowany</p> <p>Wywiad ustrukturyzowany</p>
	<p>Posługuje się słownictwem, buduje zdania, rozpoznaje czasy gramatyczne wymagane na poziomie A2 i prawidłowo je wykorzystuje w zdaniach.</p>	<p>Test teoretyczny z wynikiem generowanym automatycznie</p>
<p>Kursant posługuje się językiem angielskim w sytuacjach komunikacyjnych związanych zieloną gospodarką.</p>	<p>Kursant formułuje kilkuzdaniową spójną wypowiedź ustną na tematy dotyczące zielonej gospodarki</p> <ul style="list-style-type: none"> <li>- energetyka odnawialna vs. tradycyjna (za i przeciw)</li> <li>- zanieczyszczenie powietrza, możliwości ochrony środowiska</li> </ul>	<p>Wywiad ustrukturyzowany</p>

## Kwalifikacje

### Kompetencje

Usługa prowadzi do nabycia kompetencji.

#### Warunki uznania kompetencji

Pytanie 1. Czy dokument potwierdzający uzyskanie kompetencji lub wyraźnie z nim powiązane inne dokumenty związane ze wsparciem zawierają opis efektów uczenia się?

TAK

Pytanie 2. Czy dokument lub wyraźnie z nim powiązane inne dokumenty związane ze wsparciem potwierdzają, że walidacja została przeprowadzona w oparciu o zdefiniowane w efektach uczenia się kryteria ich weryfikacji i zgodnie z zaplanowanymi metodami walidacji?

TAK

**Pytanie 3. Czy dokument lub wyraźnie z nim powiązane inne dokumenty związane ze wsparciem potwierdzają zastosowanie rozwiązań zapewniających rozdzielenie procesów kształcenia i szkolenia od walidacji?**

TAK

## Program

Usługa jest skierowana do osób dorosłych, które opanowały język angielski na poziomie A1+ i chcą skutecznie podwyższyć swoje kompetencje komunikacyjne w języku angielskim. Kurs jest prowadzony **metodą komunikatywną**, która oswaja z użyciem angielskiego oraz pozwala na szybkie zapamiętywanie struktur leksykalno-gramatycznych oraz przełamuje barierę językową. Głównym celem kursu jest wypracowanie pewności językowej i możliwości swobodnego posługiwania się językiem w sytuacjach codziennych i zawodowych. Kurs skupia się na praktycznym użyciu języka w codziennych sytuacjach związanych z życiem osobistym, w tym także w sprawach związanych z zieloną gospodarką, jeżeli rozmówca wypowiada słowa wolno i wyraźnie. Wykorzystywanie technik aktywizujących, takich jak: odgrywanie ról, gry językowe, technologia multimedialna, aby zaangażować ucznia w naukę. Na ostatnich zajęciach będzie przeprowadzona **walidacja** w formie wywiadu ustrukturyzowanego i testu teoretycznego wg kryteriów opisanych w zakładce cele.

### Omawiane tematy

1. **Hobby i zainteresowania:** Porozmawiaj o swoim ulubionym hobby, np. czytasz książki, gotujesz, czy uprawiasz sport.
2. **Rodzina i przyjaciele:** Porozmawiaj o swojej rodzinie, relacjach z przyjaciółmi, czy wspólnych aktywnościach.
3. **Podróże:** Czy często podróżujesz? Dokąd najchętniej? Podziel się swoimi doświadczeniami. Na lotnisku. W hotelu.
4. **Miejsce zamieszkania:** Opisz swoje najbliższe otoczenie. Wolisz mieszkać w dużym czy małym mieście, czy też na wsi? Dlaczego?
5. **Praca i kariera:** Opowiedz o swoim zawodzie, miejscu pracy, obowiązkach, planach zawodowych, czy wyzwaniach w pracy.
6. **Zakupy i usługi:** Rodzaje sklepów, towary i ich cechy, sprzedawanie i kupowanie, promocja i reklama, korzystanie z usług, reklamacja
7. **Zdrowie, choroba i styl życia:** Porozmawiaj o zdrowym stylu życia, ćwiczeniach, diecie i relaksie, wizytach u lekarza. Jaki styl życia prowadzisz?
8. **Media społecznościowe:** Jak wpływają na twoje życie? Wady i zalety.
9. **Zwiedzanie:** Orientacja w mieście. Zabytki. Zapytaj o drogę i udziel informacji.
10. **Odgrywanie scenek:** Prowadzenie dialogów u lekarza, w sklepie, na lotnisku, w restauracji itp.
11. **Świat przyrody:** pogoda, pory roku, rośliny i zwierzęta, krajobrazy.
12. **Struktury gramatyczno-leksykalne na poziom A2.**

Oprócz typowych tematów leksykalnych przewidzianych do omówienia na poziomie A2.1, kurs będzie zawierał tematy związane ze zrównoważonym rozwojem. Przykładowe tematy z zakresu **zielonej gospodarki** (do wyboru w zależności od potrzeb i zainteresowań kursanta):

1. Podstawowe pojęcia ekologiczne.
2. Problemy zanieczyszczenia powietrza.
3. Ochrona wód.
4. Problem zanieczyszczenia plastikiem.
5. Zrównoważony rozwój i jego znaczenie.
6. Energetyka odnawialna vs. tradycyjna.
7. Ekologiczne rolnictwo i produkcja żywności.
8. Konsumpcjonizm i jego wpływ na środowisko.
9. Recykling i gospodarka odpadami.
10. Edukacja ekologiczna i świadomość społeczna.

Zakres tematyczny szkolenia wynika z Regionalnej Strategii Innowacji Województwa Śląskiego 2030 oraz Programu Rozwoju Technologii Województwa Śląskiego na lata 2019-2030.

Wiedza - struktury leksykalno-gramatyczne wymagane na poziomie A2

Umiejętności - pisanie, czytanie, słuchanie ze zrozumieniem, formułowanie wypowiedzi ustnej

Kompetencje społeczne - poznawanie nowych osób, radzenie sobie w jęz. angielskim w sytuacjach komunikacyjnych z rozmówcą anglojęzycznym

Godzina szkoleniowa to 45 minut. 40 godzin szkoleniowych to 30 godzin zegarowych. Wszystkie godziny szkoleniowe stanowią praktyczną naukę języka. Brak przerw. Zajęcia zdalne. Kurs indywidualny.

# Harmonogram

Liczba pozycji harmonogramu: 0

Przedmiot / temat	Prowadzący	Data realizacji zajęć	Godzina rozpoczęcia	Godzina zakończenia	Liczba godzin
Brak wyników.					

## Cennik

### Cennik

Rodzaj ceny	Cena
<b>Koszt przypadający na 1 uczestnika brutto</b>	4 000,00 PLN
Podmiot uprawniony do zwolnienia z VAT na podstawie art. 43 ust. 1 ustawy o VAT	
<b>Koszt przypadający na 1 uczestnika netto</b>	4 000,00 PLN
<b>Koszt osobogodziny brutto</b>	100,00 PLN
<b>Koszt osobogodziny netto</b>	100,00 PLN

## Prowadzący

Liczba prowadzących: 0

Brak wyników.

## Informacje dodatkowe

### Informacje o materiałach dla uczestników usługi

Materiały szkoleniowe (teksty, ćwiczenia itp.) przygotowane przez osobę prowadzącą są zawarte w cenie usługi.

### Warunki uczestnictwa

Obowiązuje podpisanie umowy.

Przed rozpoczęciem szkolenia uczestnik rozwiązuje test poziomujący.

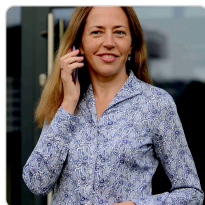
Szkolenie odbywa się online wg harmonogramu w terminach uzgodnionych przed rozpoczęciem kursu.

Na ostatnich zajęciach będzie przeprowadzona walidacja.

# Warunki techniczne

Szkolenie odbywa się na platformie MS Teams. Wymagany jest dostęp do komputera/laptopa lub innego urządzenia z dostępem do Internetu, kamerą i mikrofonem. Zalecane jest ściągnięcie aplikacji MS Teams (aplikacja bezpłatna). Warunki minimalne łącza internetowego prędkość pobierania – 1 Mb/s; prędkość wysyłania 1 Mb/s.

## Kontakt



**KATARZYNA MICHALAK**

**E-mail** [germania@germania.com.pl](mailto:germania@germania.com.pl)

**Telefon** (+48) 601 911 980