



WARSZTATY: Status rezydenta długoterminowego UE w praktyce – dokumenty, warunki i przygotowanie wniosku

Numer usługi 2026/04/02/207668/3462227

2 560,00 PLN brutto
 2 560,00 PLN netto
 160,00 PLN brutto/h
 160,00 PLN netto/h
 157,92 PLN cena rynkowa ⓘ

INSTAY Ilona Nowak

Brak ocen dla tego dostawcy

📍 zdalna w czasie rzeczywistym

📄 Usługa szkoleniowa

🕒 16 h

📅 20.05.2026 do 21.05.2026

Informacje podstawowe

Kategoria	Prawo i administracja / Prawo pozostałe
Identyfikatory projektów	Małopolski Pociąg do kariery, Nowy start w Małopolsce z EURESEM
Grupa docelowa usługi	<p>Szkolenie jest przeznaczone dla dorośliych cudzoziemców oraz pracodawców zatrudniających cudzoziemców, którzy chcą zdobyć praktyczną wiedzę dotyczącą warunków uzyskania statusu rezydenta długoterminowego UE w Polsce oraz przygotowania do złożenia wniosku. Usługa skierowana jest do osób zainteresowanych analizą wymagań formalnych, kompletowaniem dokumentów, oceną spełnienia warunków oraz najczęstszymi błędami pojawiającymi się w toku postępowania. Szkolenie jest przeznaczone dla osób, które chcą uporządkować wiedzę i lepiej przygotować się do procedury.</p> <p>Usługa również adresowana dla Uczestników Projektu Małopolski pociąg do Kariery Sezon 1</p> <p>Czas trwania: 1 godzina dydaktyczna = 45 minut.</p> <p>Uwaga: Karta usługi jest przykładowa. Zapis nie gwarantuje realizacji – prosimy o wcześniejszy kontakt z realizatorem.</p>
Minimalna liczba uczestników	2
Maksymalna liczba uczestników	10
Data zakończenia rekrutacji	08-05-2026
Forma prowadzenia usługi	zdalna w czasie rzeczywistym
Liczba godzin usługi	16

Cel

Cel edukacyjny

Usługa przygotowuje uczestnika do samodzielnego analizowania warunków uzyskania statusu rezydenta długoterminowego UE w Polsce, identyfikowania wymaganych dokumentów oraz przygotowania się do złożenia wniosku. Uczestnik uporządkuje wiedzę dotyczącą wymagań formalnych, zasad kompletowania dokumentacji, najczęstszych błędów oraz podstawowych różnic pomiędzy statusem rezydenta długoterminowego UE a innymi formami legalizacji pobytu.

Efekty uczenia się oraz kryteria weryfikacji ich osiągnięcia i Metody walidacji

Efekty uczenia się	Kryteria weryfikacji	Metoda walidacji
<p>Uczestnik identyfikuje warunki uzyskania statusu rezydenta długoterminowego UE w Polsce.</p> <p>Uczestnik identyfikuje dokumenty wymagane do przygotowania wniosku o udzielenie zezwolenia na pobyt rezydenta długoterminowego UE.</p>	<p>Uczestnik:</p> <ul style="list-style-type: none"> - wskazuje podstawowe przesłanki uzyskania statusu rezydenta długoterminowego UE, - rozróżnia wymagania dotyczące okresu pobytu, dochodu, ubezpieczenia i znajomości języka polskiego, - identyfikuje okoliczności mające wpływ na możliwość ubiegania się o zezwolenie. <p>Uczestnik:</p> <ul style="list-style-type: none"> - wskazuje podstawowe dokumenty wymagane do złożenia wniosku, rozróżnia dokumenty obowiązkowe i uzupełniające, - dobiera dokumenty do przykładowej sytuacji cudzoziemca, - wskazuje najczęstsze braki formalne w dokumentacji. 	<p>Test teoretyczny z wynikiem generowanym automatycznie</p> <p>Test teoretyczny z wynikiem generowanym automatycznie</p>
<p>Uczestnik rozróżnia etapy przygotowania wniosku oraz przebiegu postępowania w sprawie udzielenia zezwolenia.</p>	<p>Uczestnik:</p> <ul style="list-style-type: none"> - wskazuje kolejność podstawowych etapów przygotowania dokumentacji i złożenia wniosku, - identyfikuje podstawowe obowiązki wnioskodawcy na etapie postępowania, - rozróżnia działania podejmowane przed złożeniem wniosku i po jego złożeniu, - wskazuje najczęściej popełniane błędy proceduralne. 	<p>Test teoretyczny z wynikiem generowanym automatycznie</p>

Efekty uczenia się	Kryteria weryfikacji	Metoda walidacji
<p>Uczestnik analizuje przykładowe sytuacje cudzoziemców w kontekście spełnienia warunków uzyskania statusu rezydenta długoterminowego UE.</p>	<p>Uczestnik:</p> <ul style="list-style-type: none"> - identyfikuje, czy w przedstawionym przypadku spełnione są podstawowe warunki uzyskania zezwolenia, - wskazuje brakujące elementy lub dokumenty w przykładowej sytuacji, - rozróżnia czynniki zwiększające ryzyko odmowy lub wezwania do uzupełnienia braków, - dobiera właściwe działania przygotowujące do złożenia wniosku. 	<p>Test teoretyczny z wynikiem generowanym automatycznie</p>
<p>Uczestnik rozróżnia status rezydenta długoterminowego UE od innych wybranych form legalizacji pobytu.</p>	<p>Uczestnik:</p> <ul style="list-style-type: none"> - wskazuje podstawowe różnice pomiędzy statusem rezydenta długoterminowego UE, pobytem stałym i pobytem czasowym, - identyfikuje ogólny cel i charakter poszczególnych form pobytu, - dobiera właściwe rozwiązanie do przedstawionej sytuacji ogólnej. 	<p>Test teoretyczny z wynikiem generowanym automatycznie</p>

Kwalifikacje

Kompetencje

Usługa prowadzi do nabycia kompetencji.

Warunki uznania kompetencji

Pytanie 1. Czy dokument potwierdzający uzyskanie kompetencji lub wyraźnie z nim powiązane inne dokumenty związane ze wsparciem zawierają opis efektów uczenia się?

TAK

Pytanie 2. Czy dokument lub wyraźnie z nim powiązane inne dokumenty związane ze wsparciem potwierdzają, że walidacja została przeprowadzona w oparciu o zdefiniowane w efektach uczenia się kryteria ich weryfikacji i zgodnie z zaplanowanymi metodami walidacji?

TAK

Pytanie 3. Czy dokument lub wyraźnie z nim powiązane inne dokumenty związane ze wsparciem potwierdzają zastosowanie rozwiązań zapewniających rozdzielenie procesów kształcenia i szkolenia od walidacji?

TAK

Program

Ramowy program usługi

1. Wprowadzenie do tematyki szkolenia
2. Charakterystyka statusu rezydenta długoterminowego UE
3. Warunki uzyskania statusu rezydenta długoterminowego UE
4. Analiza wymagań dotyczących pobytu, dochodu, ubezpieczenia i znajomości języka polskiego
5. Dokumenty wymagane do przygotowania wniosku
6. Zasady kompletowania dokumentacji i przygotowania do złożenia wniosku
7. Przebieg procedury administracyjnej krok po kroku
8. Najczęstsze błędy formalne i praktyczne problemy pojawiające się w postępowaniu
9. Analiza przykładowych sytuacji cudzoziemców
10. Ogólne różnice pomiędzy statusem rezydenta długoterminowego UE, pobytem stałym i czasowym
11. Podsumowanie szkolenia i walidacja efektów uczenia się

Harmonogram

Liczba przedmiotów/zajęć: 0

Przedmiot / temat zajęć	Prowadzący	Data realizacji zajęć	Godzina rozpoczęcia	Godzina zakończenia	Liczba godzin
Brak wyników.					

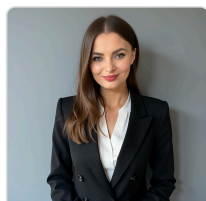
Cennik

Cennik

Rodzaj ceny	Cena
Koszt przypadający na 1 uczestnika brutto	2 560,00 PLN
Podmiot uprawniony do zwolnienia z VAT na podstawie art. 113 ust. 1 ustawy o VAT ze względu na wartość sprzedaży	
Koszt przypadający na 1 uczestnika netto	2 560,00 PLN
Koszt osobogodziny brutto	160,00 PLN
Koszt osobogodziny netto	160,00 PLN

Prowadzący

Liczba prowadzących: 1



1 z 1

ILONA NOWAK

Doświadczona lektorka języka polskiego jako obcego z 5-letnim doświadczeniem w pracy z cudzoziemcami. Ukończyła specjalistyczne kursy z zakresu nauczania języka polskiego jako obcego i specjalizuje się w przygotowaniu do państwowych egzaminów certyfikatowych na poziomach B1 i

B2. Prowadzi zajęcia w sposób praktyczny, koncentrując się na rzeczywistych wymaganiach egzaminacyjnych oraz na języku niezbędnym do codziennego funkcjonowania i pracy w Polsce. Skuteczność jej pracy potwierdza 100% zdawalność kursantów przygotowywanych do egzaminów certyfikatowych.

Posługuje się językiem rosyjskim i ukraińskim na poziomie komunikatywnym, co ułatwia efektywną współpracę z osobami ze Wschodu, szczególnie na początkowych etapach nauki.

Równolegle od 2016 roku zajmuje się legalizacją pobytu i pracy cudzoziemców, dzięki czemu w procesie dydaktycznym uwzględnia praktyczne aspekty funkcjonowania w Polsce, w tym słownictwo urzędowe i zawodowe. Łączy kompetencje językowe z doświadczeniem administracyjnym, zapewniając kursantom kompleksowe i profesjonalne wsparcie.

Informacje dodatkowe

Informacje o materiałach dla uczestników usługi

Podczas szkolenia uczestnik otrzyma **pakiet materiałów dydaktycznych** przygotowanych przez prowadzącego, obejmujących materiały informacyjne dotyczące statusu rezydenta długoterminowego UE, zestawienie wymaganych dokumentów, omówienie warunków uzyskania zezwolenia oraz przykłady najczęściej występujących sytuacji praktycznych.

Szkolenie realizowane jest **w formie zdalnej, w czasie rzeczywistym**, z aktywnym udziałem prowadzącego i uczestników.

Zajęcia obejmują **omówienie procedury, analizę przykładów, studia przypadków, ćwiczenia praktyczne** oraz **zadania interaktywne**.

Materiały prezentowane podczas szkolenia będą udostępniane na bieżąco w trakcie zajęć poprzez współdzielenie ekranu.

Uczestnicy mają możliwość uzyskania indywidualnej informacji zwrotnej dotyczącej omawianych zagadnień oraz wyjaśnienia wątpliwości związanych z procedurą uzyskania statusu rezydenta długoterminowego UE.

Po zakończeniu szkolenia i pozytywnym zaliczeniu walidacji uczestnik otrzyma zaświadczenie potwierdzające udział w usłudze oraz nabycie kompetencji objętych programem szkolenia.

Warunki uczestnictwa

Podpisanie umowy określającej warunki realizacji kursu.

Podpisanie zgody na przetwarzanie danych osobowych, potrzebnych do realizacji usługi rozwojowej.

Podpisanie zgody na nagrywanie usługi na potrzeby monitoringu, kontroli oraz utrwalenia efektów kształcenia.

Zawarcie umowy z Operatorem na rozliczanie szkoleń.

Zgłoszenie poprzez BUR w celu zawarcia umowy o świadczenie usług.

W przypadku kursów dofinansowanych warunkiem uczestnictwa w kursie jest spełnienie warunków przedstawionych przez danego Operatora, wskazanych w umowie.

Informacje dodatkowe

Uczestnicy przyjmują do wiadomości, że usługa może być poddana monitoringowi z ramienia Operatora lub BUR i wyrażają na to zgodę.

Harmonogram zostanie ustalony indywidualnie z Uczestnikami kursu, niezwłocznie po podpisaniu umowy szkoleniowej.

Link do szkolenia uczestnicy otrzymają dzień przed rozpoczęciem zajęć i będzie on aktywny przez cały czas trwania kursu.

Każdy Uczestnik po zakończeniu szkolenia otrzymuje zaświadczenie.

W sytuacjach nagłych/nieprzewidzianych, jak również w przypadku problemów technicznych prosimy uczestników szkolenia o kontakt pod numerem telefonu: 786 190 650.

UWAGA: Zapis na usługę nie jest jednoznaczny z gwarancją miejsca na kursie. Prosimy o kontakt telefoniczny.

Szkolenie może być rejestrowane w formie zdjęć (zrzut ekranu) lub nagrywane w celu kontroli zgodnie z wytycznymi BUR.

1 godzina zajęć = 45 minut

Warunki techniczne

Szkolenie będzie realizowane w formule zdalnej w czasie rzeczywistym, z wykorzystaniem platformy komunikacyjnej **ZOOM**.

Uczestnicy są zobowiązani do zapewnienia we własnym zakresie odpowiednich warunków technicznych, umożliwiających aktywny i niezakłócony udział w zajęciach.

Minimalne wymagania sprzętowe i technologiczne:

- komputer stacjonarny, laptop lub urządzenie mobilne (smartfon, tablet) wyposażone w :
- kamerę internetową (wbudowaną lub zewnętrzną HD)
- mikrofon i głośniki (wbudowane lub podłączane przez Bluetooth/ USB)
- aktualna wersja przeglądarki (Google Chrome, Firefox, Mozilla, Safari, Microsoft Edge)

Zalecana rozdzielczość ekranu: Full HD (1920x1080px)

Stale szerokopasmowe łącze internetowe (min 25Mb/s do pobierania, min 5Mb/s do wysyłania)

Wymagania systemowe dla platformy ZOOM

- Połączenie internetowe – szerokopasmowe przewodowe lub bezprzewodowe (3G lub 4G/LTE)
- Głośniki i mikrofon – wbudowane, na wtyczkę USB lub połączenie bezprzewodowe Bluetooth
- Kamera internetowa lub kamera internetowa w jakości HD – wbudowana, na wtyczkę UBS lub:
 - Kamera HD lub kamkorder z kartą przechwytywania wideo

Obsługiwane systemy operacyjne dla platformy ZOOM

- macOS X z systemem macOS X (10.13) lub nowszym
- Windows 11
- Windows 10
- Ubuntu 12.04 lub nowszy
- Mint 17.1 lub nowszy
- Red Hat Enterprise Linux 8.0 lub nowszy
- Oracle Linux 8.0 lub nowszy
- CentOS 8 lub nowszy
- Fedora 21 lub nowsza
- OpenSUSE 13.2 lub nowszy
- ArchLinux (tylko 64-bitowy)

Obsługiwane przeglądarki internetowe dla platformy ZOOM

- Komputer stacjonarny
 - Chrome: w bieżącej i 2 poprzednich wersjach
 - Firefox: w bieżącej i 2 poprzednich wersjach
 - Edge: w bieżącej i 2 poprzednich wersjach
 - Safari: w bieżącej i 2 poprzednich wersjach
- Urządzenia mobilne
 - Safari: w bieżącej i 2 poprzednich wersjach
 - Chrome: w bieżącej i 2 poprzednich wersjach
 - Firefox: w bieżącej i 2 poprzednich wersjach

Oprogramowanie:

Kontakt



Ilona Nowak

E-mail ilonanowak.ktm@interia.pl

Telefon (+48) 786 190 650