



Sztuczna Inteligencja w praktyce - szkolenie online 16h

Numer usługi 2026/03/27/169631/3442629

2 800,00 PLN brutto
2 800,00 PLN netto
175,00 PLN brutto/h
175,00 PLN netto/h
187,50 PLN cena rynkowa ⓘ

Gabriela Woch
GrafLab Edu
Szkolenia i
projektowanie

📍 zdalna w czasie rzeczywistym

👤 Usługa szkoleniowa

★★★★★ 4,9 / 5

🕒 16 h

8 ocen

📅 15.05.2026 do 16.05.2026

Informacje podstawowe

Kategoria

Biznes / Marketing

Grupa docelowa usługi

Grupa docelowa szkolenia "Sztuczna Inteligencja w praktyce":

- **Mikroprzedsiębiorcy i właściciele małych firm**, którzy dążą do optymalizacji kosztów operacyjnych oraz automatyzacji powtarzalnych zadań administracyjnych za pomocą narzędzi AI.
- **Pracownicy działów marketingu i PR**, odpowiedzialni za tworzenie treści (copywriting), generowanie grafik oraz planowanie strategii komunikacji z wykorzystaniem modeli generatywnych.
- **Osoby początkujące (tzw. "non-tech")**, które chcą przełamać barierę technologiczną i nauczyć się obsługi asystentów AI w codziennej pracy biurowej.
- **Pracownicy działów sprzedaży i obsługi klienta**, planujący wdrożenie inteligentnych rozwiązań do analizy potrzeb klienta oraz personalizacji ofert.
- **Specjaliści ds. administracji i HR**, poszukujący narzędzi do szybkiego przetwarzania dokumentacji, tworzenia podsumowań oraz usprawnienia procesów rekrutacyjnych.
- **Freelancerzy i osoby prowadzące jednoosobową działalność gospodarczą**, chcący zwiększyć swoją efektywność

Minimalna liczba uczestników

3

Maksymalna liczba uczestników

15

Data zakończenia rekrutacji

13-05-2026

Forma prowadzenia usługi

zdalna w czasie rzeczywistym

Liczba godzin usługi

16

Cel

Cel edukacyjny

Celem usługi jest przygotowanie uczestników do samodzielnego wykorzystania narzędzi sztucznej inteligencji w celu profesjonalnego generowania treści tekstowych i wizualnych, sprawnego wyszukiwania i analizy informacji oraz automatyzacji procesów biznesowych i zadań biurowych za pomocą własnych asystentów AI.

Efekty uczenia się oraz kryteria weryfikacji ich osiągnięcia i Metody walidacji

Efekty uczenia się	Kryteria weryfikacji	Metoda walidacji
Charakteryzuje zasady działania i ograniczenia generatywnej sztucznej inteligencji	wyjaśnia mechanizm uczenia się modeli LLM oraz pojęcie prawdopodobieństwa w generowaniu treści	Test teoretyczny z wynikiem generowanym automatycznie
	wskazuje różnice w zastosowaniach biznesowych asystentów ChatGPT i Gemini	Test teoretyczny z wynikiem generowanym automatycznie
Projektuje prompty tekstowe przy użyciu zaawansowanych technik inżynierii poleceń	tworzy polecenia uwzględniające personę, cel, kontekst oraz oczekiwany format wyniku	Analiza dowodów i deklaracji
	modyfikuje prompty w procesie iteracyjnym w celu wyeliminowania błędnych odpowiedzi modelu	Analiza dowodów i deklaracji
Wykorzystuje narzędzia AI do wyszukiwania informacji oraz tworzenia prezentacji	gromadzi zweryfikowane informacje z podaniem źródeł przy użyciu narzędzia Perplexity AI	Analiza dowodów i deklaracji
	przygotowuje strukturę i layout prezentacji biznesowej w aplikacji Gamma App na podstawie zadanego tematu	Analiza dowodów i deklaracji
Przygotowuje materiały wizualne oraz konfiguruje asystentów AI do zadań biurowych	generuje grafikę użytkową z poprawnymi tekstami przy użyciu narzędzia Ideogram lub Canva AI	Analiza dowodów i deklaracji
	nadaje instrukcje systemowe własnemu asystentowi AI w celu zautomatyzowania konkretnych zadań	Test teoretyczny z wynikiem generowanym automatycznie

Efekty uczenia się	Kryteria weryfikacji	Metoda walidacji
Uznaje etyczne i społeczne aspekty wykorzystywania AI oraz bierze odpowiedzialność za generowane treści	Weryfikuje wyniki pracy AI pod kątem wiarygodności, halucynacji modelu oraz poszanowania praw autorskich .	Test teoretyczny z wynikiem generowanym automatycznie
	Identyfikuje ryzyka związane z uprzedzeniami (bias) w modelach i dba o etyczny wymiar ich stosowania	Test teoretyczny z wynikiem generowanym automatycznie

Kwalifikacje

Kompetencje

Usługa prowadzi do nabycia kompetencji.

Warunki uznania kompetencji

Pytanie 1. Czy dokument potwierdzający uzyskanie kompetencji zawiera opis efektów uczenia się?

TAK

Pytanie 2. Czy dokument potwierdza, że walidacja została przeprowadzona w oparciu o zdefiniowane w efektach uczenia się kryteria ich weryfikacji?

TAK

Pytanie 3. Czy dokument potwierdza zastosowanie rozwiązań zapewniających rozdzielenie procesów kształcenia i szkolenia od walidacji?

TAK

Program

Warunki osiągnięcia celu edukacyjnego

Dla osiągnięcia celu edukacyjnego, jakim jest **przygotowanie uczestników do samodzielnego i efektywnego wykorzystywania narzędzi sztucznej inteligencji (AI) w codziennej pracy biurowej oraz działaniach marketingowych**, uczestnik powinien być osobą początkującą, która chce zoptymalizować procesy tworzenia treści, analizy danych i komunikacji w swojej firmie lub na stanowisku pracy. Uczestnik powinien posiadać podstawową znajomość obsługi komputera i internetu oraz być gotowym do założenia kont w omawianych aplikacjach, takich jak ChatGPT, Gemini, Perplexity czy Canva (wersje darmowe są wystarczające do realizacji programu).

Zakres tematyczny

Zakres tematyczny szkolenia obejmuje:

- **Fundamenty AI i Inżynieria Promptów** (istota generatywnej sztucznej inteligencji, mechanizmy uczenia się modeli LLM, zasady konstruowania skutecznych zapytań – rola, kontekst, persona i format) .
- **Asystenci tekstowi i inteligentny research** (wykorzystanie ChatGPT i Gemini w zadaniach biznesowych, zaawansowane wyszukiwanie informacji w Perplexity AI, analiza własnych dokumentów w NotebookLM) .
- **AI w komunikacji wizualnej i prezentacjach** (generowanie grafik użytkowych w Ideogram, wykorzystanie narzędzi AI wewnątrz aplikacji Canva, błyskawiczne tworzenie prezentacji w Gamma App) .

- **Personalizacja i automatyzacja pracy z asystentami** (podstawy budowy własnych asystentów GPTs, tworzenie instrukcji systemowych dla specyficznych procesów firmowych, etyka i bezpieczeństwo danych w pracy z AI) .

Szkolenie trwa 16 godzin dydaktycznych, w tym:

- **4 godziny** zajęć teoretycznych.
- **11 godzin** zajęć praktycznych.
- **1 godzina dydaktyczna** na walidację

Dzień 1 – Fundamenty AI i efektywna praca z tekstem (8h dydaktycznych)

- **Moduł 1: Czym jest Generatywna Sztuczna Inteligencja? (1h)**
 - Krótki mini-wykład: definicja GenAI, historia i kierunki rozwoju.
 - Jak uczą się modele? Wyjaśnienie mechanizmu LLM (Large Language Models) i procesu treningu na danych.
- **Moduł 2: Inżynieria promptów w teorii i praktyce (2h)**
 - Sztuka pisania poleceń (Prompt Engineering): struktura, persona, kontekst i cel.
 - Techniki iteracyjne: jak rozmawiać z modelem, by uzyskać optymalny wynik.
- **Moduł 3: ChatGPT i Gemini – Twój codzienny asystent (2h)**
 - Prezentacja i porównanie możliwości darmowych oraz płatnych wersji narzędzi ChatGPT (OpenAI) i Gemini (Google).
 - Generowanie maili, ofert, streszczeń i analiz biznesowych.
- **Moduł 4: Research i analiza danych: Perplexity i NotebookLM (3h)**
 - **Perplexity AI:** wykorzystanie narzędzia jako inteligentnej wyszukiwarki z dostępem do źródeł w czasie rzeczywistym.
 - **NotebookLM:** praca na własnych dokumentach, tworzenie bazy wiedzy i szybkie wyciąganie wniosków z plików PDF.

Dzień 2 – Grafika, prezentacje i automatyzacja (8h dydaktycznych)

- **Moduł 5: Komunikacja wizualna: Ideogram i Canva (3h)**
 - **Ideogram:** generowanie wysokiej jakości obrazów z poprawną typografią (logotypy, plakaty).
 - **Canva AI:** wykorzystanie narzędzi "Magic Studio" do edycji zdjęć, usuwania tła i generowania grafik wewnątrz projektów.
- **Moduł 6: Ekspresowe prezentacje z Gamma App (2h)**
 - Tworzenie pełnych prezentacji biznesowych na podstawie jednego promptu lub dokumentu tekstowego.
 - Zasady edycji i dostosowywania layoutu w aplikacji Gamma.
- **Moduł 7: Budowa własnych asystentów AI (2h)**
 - Wprowadzenie do tworzenia własnych wersji GPTs – dostosowanie asystenta do specyficznych potrzeb firmy/działu.
 - Konfiguracja instrukcji systemowych i wgrywanie plików wiedzy (Knowledge Base).
- **Moduł 8: Walidacja i podsumowanie (1h)**
 - Przeprowadzenie testu teoretycznego online z automatycznym wynikiem.

Warunki organizacyjne

Dostosowane do standardu zdalnego nauczania (SUZ):

- **Forma świadczenia usługi:** Zdalna w czasie rzeczywistym (online).
- **Metody pracy:** Warsztaty praktyczne, ćwiczenia indywidualne na narzędziach AI, mini-wykłady oraz praca projektowa (tworzenie promptów i asystentów).
- **Czas trwania: 16 godzin, usługa podana w godzinach dydaktycznych (45 min).**
- **Przerwy:** W każdym dniu szkolenia przewidziano 60 minut przerwy (15 min przerwa kawowa oraz 45 min przerwa obiadowa) – **przerwy nie wliczają się** w czas trwania usługi rozwojowej.
- **Wymagania techniczne:**
 - Urządzenie: Komputer lub laptop (nie ma możliwości odbycia szkolenia na telefonie).
 - Wyposażenie: Kamera, mikrofon, głośniki/słuchawki.
 - Łącze: Stabilne połączenie internetowe (zalecane min. 5 Mbps).
- **Oprogramowanie:** Aktualna przeglądarka internetowa (np. Chrome, Edge).
- **Konta w serwisach:** Uczestnicy są zobligowani do założenia bezpłatnych kont na platformach: ChatGPT, Gemini, Perplexity, Canva, Gamma App oraz Ideogram przed rozpoczęciem zajęć. Linki do serwisów zostaną przesłane uczestnikom szkolenia na trzy dni przed rozpoczęciem usługi rozwojowej.
- **Walidacja:** Przeprowadzona w formie zdalnej na zakończenie usługi: test teoretyczny (30 pytań) z wynikiem generowanym automatycznie oraz analiza dowodów w postaci wypracowanych podczas zajęć materiałów. (analiza dowodów i deklaracji odbywa się bez obecności uczestników szkolenia)

- **Wsparcie techniczne:** Dostawca zapewnia wsparcie techniczne podczas trwania sesji online oraz instruktaż logowania przesyłany 3 dni przed szkoleniem

Harmonogram

Liczba przedmiotów/zajęć: 13

Przedmiot / temat zajęć	Prowadzący	Data realizacji zajęć	Godzina rozpoczęcia	Godzina zakończenia	Liczba godzin
1 z 13 Moduł 1 i 2: Wprowadzenie do GenAI oraz teoria uczenia się modeli. Warsztat: Inżynieria promptów (część 1). (mini wykład, rozmowa na żywo, współdzielenie ekranu)	GABRIELA WOCH	15-05-2026	09:00	10:30	01:30
2 z 13 Przerwa	GABRIELA WOCH	15-05-2026	10:30	10:45	00:15
3 z 13 Moduł 2 i 3: Warsztat: Zasady promptingu. Praca z ChatGPT i Gemini w codziennych zadaniach. (mini wykład, zadania indywidualne)	GABRIELA WOCH	15-05-2026	10:45	12:15	01:30
4 z 13 Przerwa obiadowa	GABRIELA WOCH	15-05-2026	12:15	13:00	00:45
5 z 13 Moduł 3 i 4: Optymalizacja tekstów i komunikacji. Wprowadzenie do Perplexity AI – research w czasie rzeczywistym. (mini wykład, zadania indywidualne)	GABRIELA WOCH	15-05-2026	13:00	14:30	01:30

Przedmiot / temat zajęć	Prowadzący	Data realizacji zajęć	Godzina rozpoczęcia	Godzina zakończenia	Liczba godzin
6 z 13 Moduł 4: Praca z NotebookLM – analiza dokumentów własnych i tworzenie bazy wiedzy.(mini wykład, zadania indywidualne)	GABRIELA WOCH	15-05-2026	14:30	15:45	01:15
7 z 13 Moduł 5: Generowanie obrazów i typografii (Ideogram). AI w projektowaniu graficznym (Canva).(mini wykład, zadania indywidualne)	GABRIELA WOCH	16-05-2026	09:00	10:30	01:30
8 z 13 Przerwa	GABRIELA WOCH	16-05-2026	10:30	10:45	00:15
9 z 13 Moduł 5: Kontynuacja warsztatu Canva AI – automatyzacja tworzenia treści wizualnych. (zadania indywidualne)	GABRIELA WOCH	16-05-2026	10:45	11:30	00:45
10 z 13 Moduł 6: Szybkie tworzenie prezentacji biznesowych w Gamma App, Canva, NotebookLM. (rozmowa na żywo, zadania indywidualne)	GABRIELA WOCH	16-05-2026	11:30	12:15	00:45
11 z 13 Przerwa obiadowa	GABRIELA WOCH	16-05-2026	12:15	13:00	00:45

Przedmiot / temat zajęć	Prowadzący	Data realizacji zajęć	Godzina rozpoczęcia	Godzina zakończenia	Liczba godzin
12 z 13 Moduł 7: Budowa własnych asystentów GPTs – instrukcje systemowe i wgrywanie plików wiedzy. (współdzielenie ekranu, zadania indywidualne)	GABRIELA WOCH	16-05-2026	13:45	15:00	01:15
13 z 13 Moduł 8: Walidacja i podsumowanie. Przeprowadzenie testu online z wynikiem generowanym automatycznie.	GABRIELA WOCH	16-05-2026	15:00	15:45	00:45

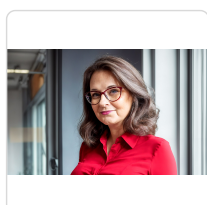
Cennik

Cennik

Rodzaj ceny	Cena
Koszt przypadający na 1 uczestnika brutto	2 800,00 PLN
Podmiot uprawniony do zwolnienia z VAT na podstawie art. 113 ust. 1 ustawy o VAT ze względu na wartość sprzedaży	
Koszt przypadający na 1 uczestnika netto	2 800,00 PLN
Koszt osobogodziny brutto	175,00 PLN
Koszt osobogodziny netto	175,00 PLN

Prowadzący

Liczba prowadzących: 1



1 z 1

GABRIELA WOCH

Gabriela Woch jest certyfikowanym trenerem szkoleń, grafiką komputerową, właścicielką firmy oraz wykładowcą w Wyższej Szkole Kształcenia Zawodowego. Jej specjalizacja obejmuje edukację w zakresie projektowania graficznego, tworzenia komunikacji wizualnej, prowadzenia kont w

mediach społecznościowych i tworzenia reklam, wykorzystywania narzędzi AI w codziennej pracy i życiu. Posiada doświadczenie w prowadzeniu szkoleń dla różnych firm i instytucji, zdobyte w ciągu ostatnich lat.

W ostatnich pięciu latach, Gabriela Woch współpracowała z wieloma podmiotami, przygotowując i prowadząc szkolenia.

Od 2024 roku prowadzi szkolenia związane z zielonymi kompetencjami w marketingu i projektowaniu graficznym oraz z zastosowania AI w zielonym marketingu. Od sierpnia 2024 roku współpracuje z YOURSKILLUP.PL, a od maja 2024 z Towarzystwem Ubezpieczeń Wzajemnych. Od stycznia 2024 roku prowadzi szkolenia dla IMPEL S.A., Empemedia Szkolenia Social Media oraz NT Group Systemy Informatyczne. Od września 2023 współpracuje z Polską Fundacją Przedsiębiorczości oraz Alkom Akademią, a od marca 2023 z Expose Sp. z o.o.. Była również odpowiedzialna za prowadzenie kursów z grafiki komputerowej w Tutore Poland od września 2022 do sierpnia 2023. Jako wykładowca w Wyższej Szkole Kształcenia Zawodowego, od sierpnia 2021, przygotowuje i nagrywa wykłady z marketingu i mediów społecznościowych.

Informacje dodatkowe

Informacje o materiałach dla uczestników usługi

Uczestnicy szkolenia otrzymają skrypt szkoleniowy w formie cyfrowej zawierający materiał ze szkolenia.

Warunki uczestnictwa

Konta w serwisach: Uczestnicy są zobligowani do założenia bezpłatnych kont na platformach: ChatGPT, Gemini, Perplexity, Canva, Gamma App, NotebookLM oraz Ideogram przed rozpoczęciem zajęć.

Linki do serwisów zostaną przesłane uczestnikom szkolenia na trzy dni przed rozpoczęciem usługi rozwojowej.

Informacje dodatkowe

Biorąc udział w usłudze rozwojowej wyrażasz zgodę na rejestrowanie swojego wizerunku .

Po szkoleniu Uczestnicy otrzymują zaświadczenie ukończenia szkolenia.

Usługa szkoleniowa jest zwolniona z VAT zgodnie z podstawą prawną:

§ 3 ust.1 pkt 14 Rozporządzenia Ministra Finansów z dnia 20 grudnia 2013 roku w sprawie zwolnień od podatku towarów i usług oraz warunków stosowania tych zwolnień.

(

Dz.U. 2025 poz. 832)

Warunki techniczne

Warunki techniczne szkolenia online

1. **Platforma/Komunikator:** Usługa będzie realizowana zdalnie, w czasie rzeczywistym, za pośrednictwem platformy ClickMeeting. Dostęp do pokoju szkoleniowego zostanie przesłany uczestnikom

na 3 dni przed rozpoczęciem szkolenia.

2. Minimalne wymagania sprzętowe: Uczestnicy muszą dysponować sprawnym komputerem stacjonarnym lub laptopem, wyposażonym w sprawną kamerę i mikrofon. Ze względu na praktyczny charakter szkolenia, nie ma możliwości udziału w nim za pośrednictwem tabletów lub telefonów z systemem Android.

3. Minimalne wymagania łącza sieciowego: Zaleca się stabilne połączenie internetowe o minimalnej prędkości 5 Mb/s (zarówno pobieranie, jak i wysyłanie). Użycie połączenia kablowego jest preferowane w celu zapewnienia stabilności transmisji.

4. Niezbędne oprogramowanie: Do udziału w szkoleniu konieczna jest aktualna wersja jednej z przeglądarek internetowych: Google Chrome, Mozilla Firefox, Microsoft Edge, Opera lub Safari. Dodatkowo, aby uniknąć problemów technicznych, zaleca się wyłączenie wszelkich programów blokujących reklamy (tzw. AdBlock) na czas trwania szkolenia.

W przypadku problemów technicznych prosimy o kontakt z organizatorem.

ClickMeeting współpracuje z wszystkimi wbudowanymi w laptopy kamerami oraz większością kamer internetowych.

Aby dołączyć do usługi uczestnicy nie muszą tworzyć konta na platformie clickmeeting. Zostaną zaproszeni poprzez zaproszenie e-mail z linkiem przekierowującym do pokoju szkoleniowego. Link jest ważny od momentu rozpoczęcia usługi do momentu jej zakończenia.

Kontakt



Gabriela Woch

E-mail szkolenia@gabrielawoch.pl

Telefon (+48) 535 242 600