



## 2-4D Potyczki Rzęsoholiczki- szkolenie z objętości - szkolenie

Numer usługi 2026/03/23/138453/3429899

3 813,00 PLN brutto

3 100,00 PLN netto

136,18 PLN brutto/h

110,71 PLN netto/h

583,33 PLN cena rynkowa ⓘ

Monika Grzelak  
Lash Design

★★★★★ 5,0 / 5

132 oceny

📍 Warszawa

🏠 Usługa szkoleniowa

📄 stacjonarna

🕒 28:00 h

📅 16.05.2026 do 17.05.2026

## Informacje podstawowe

### Kategoria

Zdrowie i medycyna / Medycyna estetyczna i kosmetologia

### Grupa docelowa usługi

Szkolenie skierowane jest do szerokiego grona osób, które pragną rozwijać swoje umiejętności w zakresie stylizacji rzęs. Kurs jest idealny zarówno dla osób, które dopiero rozpoczynają swoją przygodę z branżą beauty, jak i dla profesjonalistów, którzy chcą poszerzyć swoje kompetencje o nowe, zaawansowane techniki.

### Minimalna liczba uczestników

1

### Maksymalna liczba uczestników

5

### Data zakończenia rekrutacji

15-05-2026

### Forma prowadzenia usługi

stacjonarna

### Liczba godzin usługi

28

### Podstawa uzyskania wpisu do BUR

Standard Usługi Szkoleniowo-Rozwojowej PIFS SUS 2.0

## Cel

### Cel edukacyjny

Usługa przygotowuje uczestnika do samodzielnego wykonywania zabiegu stylizacji rzęs wg poznanej metody. Uczestnicy zdobędą wiedzę teoretyczną i praktyczną, która pozwoli im bezpiecznie i profesjonalnie przeprowadzać zabiegu, dobierać odpowiednie techniki stylizacji w zależności od potrzeb klienta, a także skutecznie dbać o jakość i trwałość aplikacji.

## Efekty uczenia się oraz kryteria weryfikacji ich osiągnięcia i Metody walidacji

Efekty uczenia się	Kryteria weryfikacji	Metoda walidacji
Efekty dotyczące wiedzy: definiuje charakterystykę produktów i akcesoriów potrzebnych do pracy stylistki rzęs i okolic oka	określa i analizuje przyczyny nietrwałej stylizacji	Test teoretyczny
Efekty dotyczące umiejętności: samodzielnie wykonuje zabieg stylizacji rzęs wg poznanej metody 2-4D	dopasowuje grubość rzęsy do zastosowanej metody	Obserwacja w warunkach symulowanych
Efekty dotyczące kompetencji społecznych: prowadzi efektywną komunikację	Komunikuje w sposób zrozumiały wskazania i przeciwwskazania do wykonywania zabiegów	Wywiad swobodny

## Kwalifikacje

### Kompetencje

Usługa prowadzi do nabycia kompetencji.

### Warunki uznania kompetencji

Pytanie 1. Czy dokument potwierdzający uzyskanie kompetencji zawiera opis efektów uczenia się?

TAK

Pytanie 2. Czy dokument potwierdza, że walidacja została przeprowadzona w oparciu o zdefiniowane w efektach uczenia się kryteria ich weryfikacji?

TAK

Pytanie 3. Czy dokument potwierdza zastosowanie rozwiązań zapewniających rozdzielenie procesów kształcenia i szkolenia od walidacji?

TAK

## Program

### Teoria i przygotowanie do pracy praktycznej

#### 1. Wprowadzenie do technik objętościowych 2-4D

- Różnice i podobieństwa między techniką klasyczną 1:1 a techniką 2-4D
- Zasady bezpieczeństwa i higieny pracy stylistki rzęs
- Procedura zabiegowa krok po kroku
- Wskazania i przeciwwskazania do zabiegu

#### 2. Anatomia kępek i ich modele podstawy

- Typy kępek: otwarta, półzamknięta, zamknięta

- Modele podstawy: równoległa, złączona, w kształcie litery "V"
- Co wpływa na trwałość i estetykę kępki

### 3. Techniki tworzenia kępek 2-4D (część teoretyczna + demonstracja)

- Metody: bujana, drapana, przekładana, w palcach
- Kiedy używać danej metody – zależność od rodzaju rzęs i stylizacji

### 4. Specyfika rzęs syntetycznych w objętościach

- Rodzaje rzęs (mink, silk, cashmere)
- Dobór grubości i długości w technikach objętościowych
- Rzęsy przeznaczone do konkretnych efektów (naturalny, dramatyczny)

### 5. Analiza oka i projektowanie stylizacji

- Kształty oka i modelowanie spojrzenia
- Wywiad z klientką – jakie pytania zadać, jak dobrać stylizację do oczekiwań
- Tworzenie map i schematów stylizacji (modelowanie kształtem)

### 6. Praca w rzędach

- Czym jest praca w rzędach i dlaczego jest ważna
- Jak dzielić oko na sekcje i warstwy rzęs
- Precyzyjne mierzenie odstępu od powieki

## Narzędzia, praktyka i rozwiązywanie problemów

### 1. Pęsety i klej w technikach objętościowych

- Rodzaje pęset i ich zastosowanie
- Dobór pęsety do ręki stylistki i techniki pracy
- Zasady pracy z klejem – czas schnięcia, warunki otoczenia
- Techniki pracy z klejem w różnych warunkach (wilgotność, temperatura)

### 2. Nietrwałość aplikacji – przyczyny i rozwiązania

- Błędy w aplikacji (za daleko/za blisko, zbyt ciężka kępka, nieodpowiedni klej)
- Składające się kępki – przyczyny i jak temu zapobiec
- Efekty niepożądane po zabiegu – reakcje alergiczne, podrażnienia, zaczerwienienie

### 3. Praktyka tworzenia kępek i aplikacji na modelce / główce treningowej

- Ćwiczenia manualne – tworzenie kępek wszystkimi technikami
- Aplikacja kępek zgodnie z wcześniej stworzonym schematem
- Kontrola długości, odstępu, symetrii

### 4. Pielęgnacja i instruktaż dla klientki

- Co wolno, czego unikać po aplikacji
- Zalecenia pielęgnacyjne – jak uniknąć przedwczesnego wypadania rzęs

## Obsługa klienta, reklama, fotografia i radzenie sobie z problemami

### 1. Relacja z klientką – wywiad, cena, reklamacje

- Jak ustalić cenę zabiegu (analiza kosztów, konkurencji, jakości pracy)
- Jak radzić sobie z reklamacjami i sytuacjami konfliktowymi
- Profesjonalna komunikacja w trudnych sytuacjach

### 2. Fotografia prac i aplikacje do edycji

- Jak fotografować rzęsy (światło, tło, ustawienie modelki)
- Praktyczne ćwiczenia z fotografii
- Aplikacje do podstawowej obróbki zdjęć (np. Lightroom, Snapseed)

### 3. Budowanie portfolio i promocja usług

- Jak stworzyć portfolio (Instagram, Facebook, strona WWW)
- Jak pisać posty i opisy pod zdjęciami
- Hashtagi, lokalizacja, promocje – co działa
- Podstawy reklamy płatnej (np. na Instagramie)

### 4. Podsumowanie

- Indywidualna analiza postępów kursantki
- Feedback trenera
- Certyfikaty i sesja pytań/odpowiedzi

### 5. Walidacja

Zakończenie

-----

Stanowisko samodzielne, 1 modelka zapewnione przez usługowce.

Po zrealizowanym szkoleniu uczestnik otrzyma certyfikat o ukończeniu usługi.

Warunkiem uzyskania certyfikatu jest uczestnictwo w co najmniej 80% zajęć

Usługa realizowana jest w godzinach dydaktycznych tj. za godzinę usługi szkoleniowej rozumie się 45 minut

Fakt uczestnictwa w każdym dniu usługi rozwojowej musi zostać potwierdzony przez uczestnika własnoręcznym podpisem złożonym na udostępnionej przez organizatora liście obecności

Walidacja wlicza się w czas trwania usługi

Trener dostosowuje przerwy do potrzeb uczestników (max. 10 min.) i **odpowiednio wydłuża zajęcia**. Przerwy nie są wpisane w harmonogram szkolenia i nie stanowią kosztów kwalifikowalnych.

Usługa jest wydłużona o czas zrealizowanych przerw.

## Harmonogram

Liczba pozycji harmonogramu: 0

Przedmiot / temat	Prowadzący	Data realizacji zajęć	Godzina rozpoczęcia	Godzina zakończenia	Liczba godzin
Brak wyników.					

## Cennik

**Jeżeli korzystasz z dofinansowania w wysokości co najmniej 70% przysługuje Tobie zwolnienie z podatku VAT**

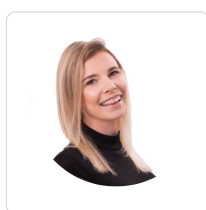
### Cennik

Rodzaj ceny	Cena
-------------	------

Koszt przypadający na 1 uczestnika brutto	3 813,00 PLN
Koszt przypadający na 1 uczestnika netto	3 100,00 PLN
Koszt osobogodziny brutto	136,18 PLN
Koszt osobogodziny netto	110,71 PLN

## Prowadzący

Liczba prowadzących: 1



1 z 1

### MONIKA GRZELAK

Prowadząca to przedsiębiorca z ponad 10-letnim stażem w branży beauty, uznana ekspertka oraz CEO marki Lash Design. Jako autorka licznych programów edukacyjnych, zarówno stacjonarnych, jak i online, przeprowadziła dotychczas ponad 3000 szkoleń, kształtując kompetencje tysięcy stylistek rzęs i brwi. Jej pozycja jako autorytetu w dziedzinie stylizacji została potwierdzona licznymi tytułami laureatki oraz rolą sędziego w prestiżowych mistrzostwach międzynarodowych. Swoją wiedzę dzieli się nie tylko w salach szkoleniowych, ale także jako ekspert telewizyjny w programach takich jak „Dzień Dobry TVN” oraz mówca na największych konferencjach branżowych. Jest również twórczynią własnej linii profesjonalnych produktów dedykowanych zabiegom oprawy oka, co świadczy o jej dogłębnym zrozumieniu chemii preparatów i potrzeb rynku.

W ciągu ostatnich 5 lat prowadząca zintensyfikowała swoją działalność na arenie międzynarodowej, występując jako wykładowca na konferencjach w Portugalii i Polsce oraz sędziując kluczowe mistrzostwa w Hiszpanii, Włoszech, Estonii, Irlandii i Polsce. W tym okresie aktywnie łączyła rozwój biznesu z działalnością prospołeczną, organizując Charytatywną Konferencję EDU we współpracy z fundacją One Day. Dzięki nieustannemu podnoszeniu kwalifikacji oraz aktywnemu udziałowi w globalnym życiu branży beauty, prowadząca oferuje uczestnikom szkoleń unikalne połączenie mistrzowskiego rzemiosła z praktyczną wiedzą o budowaniu rentownego przedsiębiorstwa.

## Informacje dodatkowe

### Informacje o materiałach dla uczestników usługi

skrypt szkoleniowy

dostęp do materiałów online do utrwalenia i poszerzenia nabytej wiedzy

### Informacje dodatkowe

**Dla podmiotów/osób uczestniczących w usłudze, które otrzymają dofinansowanie min. 70%, koszt szkolenia jest zwolniony z podatku VAT (Usługa będzie zwolniona z VAT,(podstawa prawna: Rozporządzenie Ministra Finansów z dnia 20.12.2013 r. w sprawie zwolnień od podatku od towarów i usług oraz warunków stosowania tych zwolnień: § 3 ust. 1 pkt 14) ) w przypadku gdy uczestnik posiada dofinansowanie na poziomie minimum 70%.)**

Koszt dojazdu, zakwaterowania i wyżywienia nie stanowi kosztu kwalifikowanego - osoba uczestnicząca w usłudze wszelkie koszty z tym związane opłaca z własnych środków.

## Adres

ul. Widok 16/25  
00-023 Warszawa  
woj. mazowieckie

## Udogodnienia w miejscu realizacji usługi

- Wi-fi

## Kontakt



**MONIKA GRZELAK**

**E-mail** [monika@lashdesign.pl](mailto:monika@lashdesign.pl)

**Telefon** (+48) 797 109 975