



Zacznij mówić płynniej! Indywidualny kurs języka angielskiego na poziomie B1 (metoda komunikatywna).

Numer usługi 2026/03/20/166241/3424058

7 000,00 PLN brutto

7 000,00 PLN netto

100,00 PLN brutto/h

100,00 PLN netto/h

166,67 PLN cena rynkowa ⓘ

MICHALAK
KATARZYNA
GERMANIA

★★★★★ 4,8 / 5

241 ocen

- 🗉 Usługa szkoleniowa
- 📺 zdalna w czasie rzeczywistym
- 🕒 70:00 h
- 📅 01.06.2026 do 08.12.2026

Informacje podstawowe

Kategoria	Języki / Angielski
Grupa docelowa usługi	Osoby dorosłe, które opanowały język angielski na poziomie przynajmniej A2 i chcą skutecznie podwyższyć swoje kompetencje komunikacyjne w języku angielskim
Minimalna liczba uczestników	1
Maksymalna liczba uczestników	1
Data zakończenia rekrutacji	11-05-2026
Forma prowadzenia usługi	zdalna w czasie rzeczywistym
Liczba godzin usługi	70
Podstawa uzyskania wpisu do BUR	Znak Jakości TGLS Quality Alliance

Cel

Cel edukacyjny

Szkolenie przygotowuje uczestnika do swobodnego posługiwania się językiem angielskim na poziomie B1 (CEFR) w życiu codziennym.

Efekty uczenia się oraz kryteria weryfikacji ich osiągnięcia i Metody walidacji

Efekty uczenia się	Kryteria weryfikacji	Metoda walidacji
<p>Kursant swobodnie posługuje się językiem angielskim na poziomie B1 w większości sytuacji komunikacyjnych typowych dla pracy, szkoły, czasu wolnego, podróży w środowisku anglojęzycznym. Prowadzi rozmowy na znane mu tematy powiązane z życiem codziennym i zawodowym. Formułuje wypowiedzi, w których opisuje swoje doświadczenia, marzenia, plany, wydarzenia ze swojego otoczenia i wyraża oraz uzasadnia opinie.</p>	<p>Prowadzi ze swoim rozmówcą konwersacje na tematy dotyczące rodziny, pracy, czasu wolnego i środowiska, w którym żyje. Formułuje pytania i odpowiada na pytania biorąc czynny udział w rozmowie.</p>	<p>Wywiad ustrukturyzowany</p>
	<p>Kursant poprawnie formułuje kilkudzaniową wypowiedź ustną w czasie przeszłym na temat wydarzeń z ubiegłego tygodnia i przebiegu dnia, wyraża swoją opinię na temat mediów społecznościowych, analizuje wady i zalety kupowania przez internet. Opisuje swoje plany na przyszłość i marzenia.</p>	<p>Wywiad ustrukturyzowany</p>
	<p>Przeprowadza dialog tematyczny "W recepcji hotelowej" rozwiązując potencjalny problem.</p>	<p>Wywiad ustrukturyzowany</p>
<p>Używa poprawnie w zdaniach struktur leksykalno-gramatycznych przewidzianych dla poziomu CEFR B1.</p>	<p>Kursant posługuje się poprawnie słownictwem, buduje poprawne zdania, rozpoznaje czasy gramatyczne wymagane na poziomie B1 i prawidłowo je wykorzystuje w zdaniach.</p>	<p>Test teoretyczny z wynikiem generowanym automatycznie</p>

Kwalifikacje

Kompetencje

Usługa prowadzi do nabycia kompetencji.

Warunki uznania kompetencji

Pytanie 1. Czy dokument potwierdzający uzyskanie kompetencji zawiera opis efektów uczenia się?

TAK

Pytanie 2. Czy dokument potwierdza, że walidacja została przeprowadzona w oparciu o zdefiniowane w efektach uczenia się kryteria ich weryfikacji?

TAK

Pytanie 3. Czy dokument potwierdza zastosowanie rozwiązań zapewniających rozdzielenie procesów kształcenia i szkolenia od walidacji?

TAK

Program

Kurs jest prowadzony **metodą komunikatywną**, która oswoja z użyciem angielskiego oraz pozwala na szybkie zapamiętywanie struktur leksykalno-gramatycznych oraz przełamuje barierę językową. Głównym celem kursu jest wypracowanie pewności językowej i możliwości swobodnego posługiwania się językiem w sytuacjach codziennych i zawodowych. Kurs skupia się na praktycznym użyciu języka w codziennych sytuacjach związanych z życiem osobistym i zawodowym. Wykorzystywanie technik aktywizujących, takich jak: odgrywanie ról, case study, gry językowe, technologia multimedialna, aby zaangażować ucznia w naukę. Walidacja w formie wywiadu ustrukturyzowanego i testu zgodnie z kryteriami opisanymi w zakładce cele.

Tematy

1. **Hobby i zainteresowania:** Porozmawiaj o swoim ulubionym hobby, np. czytasz książki, gotujesz, czy uprawiasz sport.
2. **Rodzina i przyjaciele:** Porozmawiaj o swojej rodzinie, relacjach z przyjaciółmi, czy wspólnych aktywnościach. święta i uroczystości,
3. **Podróże:** Czy często podróżujesz? Dokąd najchętniej? Podziel się swoimi doświadczeniami. Na lotnisku. W hotelu.
4. **Miejsce zamieszkania:** Opisz swoje najbliższe otoczenie. Wolisz mieszkać w dużym czy małym mieście, czy też na wsi? Dlaczego?
5. **Praca i kariera:** Opowiedz o swoim zawodzie, planach zawodowych, czy wyzwaniach w pracy. Zakres obowiązków.
6. **Zakupy i usługi:** Rodzaje sklepów, towary i ich cechy, sprzedawanie i kupowanie, promocja i reklama, korzystanie z usług, reklamacja
7. **Zdrowie, choroba i styl życia:** Porozmawiaj o zdrowym stylu życia, ćwiczeniach, diecie i relaksie, wizytach u lekarza. Jaki styl życia prowadzisz?
8. **Jedzenie:** Przygotowywanie posiłków, w restauracji. Jakie są Twoje nawyki żywieniowej?
9. **Zwiedzanie:** Orientacja w mieście. Zabytki. Zapytaj o drogę i udziel informacji.
10. **Media społecznościowe:** Jak wpływają na twoje życie? Wady i zalety.
11. **Świat przyrody:** Pogoda i klimat, rośliny i zwierzęta, krajobraz, zagrożenia i ochrona środowiska naturalnego, kłeski żywiołowe.
12. **Nauka i technika:** Ludzie nauki, wynalazki, korzystanie z podstawowych urządzeń technicznych i technologii. Jakie widzisz szanse i zagrożenia z tym związane?
13. **Państwo i społeczeństwo:** Opisz interesujące Cię wydarzenia i zjawiska społeczne, jakie są największe problemy współczesnego świata?
14. **Odgrywanie scenek:** Prowadzenie dialogów u lekarza, w sklepie, na lotnisku, w restauracji itp.
15. **Struktury leksykalno-gramatyczne na poziomie B1.**

Wiedza - struktury leksykalno-gramatyczne wymagane na poziomie B1

Umiejętności - czytanie, słuchanie ze zrozumieniem, formułowanie wypowiedzi ustnej

Kompetencje społeczne - radzenie sobie bez stresu i blokady językowej. w jęz. angielskim z rozmówcą w większości sytuacji komunikacyjnych

Godzina szkoleniowa to 45 minut. 70 godzin szkoleniowych to 52,5 godziny zegarowe. Brak przerw. Wszystkie godziny szkoleniowe stanowią praktyczną naukę języka.

Harmonogram

Liczba pozycji harmonogramu: 0

Przedmiot / temat	Prowadzący	Data realizacji zajęć	Godzina rozpoczęcia	Godzina zakończenia	Liczba godzin
Brak wyników.					

Cennik

Cennik

Rodzaj ceny	Cena
-------------	------

Koszt przypadający na 1 uczestnika brutto 7 000,00 PLN

Podmiot uprawniony do zwolnienia z VAT na podstawie art. 43 ust. 1 ustawy o VAT

Koszt przypadający na 1 uczestnika netto 7 000,00 PLN

Koszt osobogodziny brutto 100,00 PLN

Koszt osobogodziny netto 100,00 PLN

Prowadzący

Liczba prowadzących: 1



1 z 1

OLA LASOŃ

Ukończyłam filologię angielską w 2023 roku. Dodatkowo ukończyłam kursy dotyczące języka specjalistycznego: biznesowego oraz prawniczego. Oprócz języka angielskiego posługuję się też językiem niemieckim i włoskim, co sprawia, że z własnego doświadczenia znam techniki i metody efektywnego przyswajania języków obcych. Od lipca 2024 prowadzę szkolenia językowe w BUR oraz pełnię funkcję walidatora. Prowadzę liczne kursy językowe w wymiarze nie mniejszym niż 15 godzin tygodniowo. Nauka swobodnej komunikacji w obcym języku jest dla mnie priorytetem. Szczególną uwagę zwracam na dobrą wymowę, a mój tryb nauczania przynosi szybkie efekty. Przygotowuję kursantów do egzaminów międzynarodowych oraz do matury. Mam doświadczenie zawodowe zdobyte nie wcześniej niż 5 lat przed datą wprowadzenia danych dotyczących oferowanej usługi.

Informacje dodatkowe

Informacje o materiałach dla uczestników usługi

Materiały szkoleniowe (teksty, ćwiczenia itp.) przygotowane przez osobę prowadzącą są zawarte w cenie usługi.

Warunki uczestnictwa

Przed rozpoczęciem szkolenia uczestnik rozwiązuje test poziomujący. Obowiązuje podpisanie umowy.

Szkolenie odbywa się w formie zajęć online w terminach uzgodnionych przed rozpoczęciem kursu.

Na ostatnich zajęciach będzie przeprowadzona walidacja.

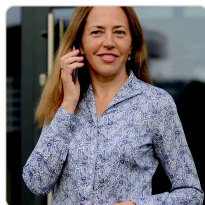
Wymagana obecność na zajęciach minimum 80%. Kontrola obecności na podstawie raportów z MS Teams.

Link do szkolenia zostanie przesłany do uczestnika przez MS Teams i drogą mailową.

Warunki techniczne

Szkolenie odbywa się na platformie MS Teams. Wymagany jest dostęp do komputera/laptopa lub innego urządzenia z dostępem do Internetu, kamerą i mikrofonem. Zalecane jest ściągnięcie aplikacji MS Teams (aplikacja bezpłatna). Warunki minimalne łącza internetowego prędkość pobierania – 1 Mb/s; prędkość wysyłania 1 Mb/s.

Kontakt



KATARZYNA MICHALAK

E-mail germania@germania.com.pl

Telefon (+48) 601 911 980