



## Zacznij mówić precyzyjniej! Indywidualny kurs języka angielskiego na poziomie B2 (metoda komunikatywna)

Numer usługi 2026/03/14/165530/3406342

5 000,00 PLN brutto  
5 000,00 PLN netto  
100,00 PLN brutto/h  
100,00 PLN netto/h  
166,67 PLN cena rynkowa ⓘ

GERMANIA

K.MICHALAK,

M.GŁADYSZ

SPÓŁKA JAWNA

★★★★★ 4,7 / 5

159 ocen

🏠 Usługa szkoleniowa

📄 zdalna w czasie rzeczywistym

👤 Zajęcia indywidualne

🕒 50:00 h

📅 31.07.2026 do 15.12.2026

## Informacje podstawowe

<b>Kategoria</b>	Języki / Angielski
<b>Grupa docelowa usługi</b>	Osoby dorosłe, które opanowały język angielski na poziomie B1 i chcą skutecznie podwyższyć swoje kompetencje komunikacyjne w języku angielskim.
<b>Minimalna liczba uczestników</b>	1
<b>Maksymalna liczba uczestników</b>	1
<b>Data zakończenia rekrutacji</b>	24-07-2026
<b>Forma prowadzenia usługi</b>	zdalna w czasie rzeczywistym
<b>Liczba godzin usługi</b>	50
<b>Podstawa uzyskania wpisu do BUR</b>	Znak Jakości TGLS Quality Alliance

## Cel

### Cel edukacyjny

Szkolenie przygotowuje uczestnika do posługiwania się językiem angielskim na poziomie średniozaawansowanym wyższym B2 (CEFR) w życiu codziennym i zawodowym.

### Efekty uczenia się oraz kryteria weryfikacji ich osiągnięcia i Metody walidacji

Efekty uczenia się	Kryteria weryfikacji	Metoda walidacji
<p>Kursant swobodnie posługuje się językiem angielskim na poziomie B2 w różnorodnych sytuacjach komunikacyjnych. Rozumie znaczenie głównych wątków przekazu zawartego w złożonych wypowiedziach na tematy konkretne i abstrakcyjne. Prowadzi dyskusje.</p> <p>Potrafi formułować przejrzyste wypowiedzi ustne i pisemne w szerokim zakresie tematów, a także wyjaśniać swoje stanowisko w sprawach będących przedmiotem dyskusji, rozważając wady i zalety różnych rozwiązań.</p>	<p>Płynnie prowadzi normalną rozmowę na temat życia codziennego i pracy, wypowiada się w sposób precyzyjny odpowiedni do sytuacji i kontekstu na tematy związane z państwem i społeczeństwem, spontanicznie reaguje komunikacyjnie podczas rozmowy na temat związany z kulturą i sportem.</p> <p>Kursant poprawnie formułuje dłuższą, złożoną wypowiedź ustną na aktualne tematy społeczne i polityczne, wyraża swoją opinię, argumentuje.</p>	<p>Wywiad ustrukturyzowany</p> <p>Wywiad ustrukturyzowany</p>
	<p>Kursant wypowiada się swobodnie na temat sztucznej inteligencji, analizuje wady i zalety.</p>	<p>Wywiad ustrukturyzowany</p>
	<p>Kursant posługuje się poprawnie słownictwem, rozpoznaje czasy gramatyczne wymagane na poziomie B2 i prawidłowo je wykorzystuje w zdaniach.</p>	<p>Test teoretyczny</p>

## Kwalifikacje

### Kompetencje

Usługa prowadzi do nabycia kompetencji.

#### Warunki uznania kompetencji

Pytanie 1. Czy dokument potwierdzający uzyskanie kompetencji lub wyraźnie z nim powiązane inne dokumenty związane ze wsparciem zawierają opis efektów uczenia się?

TAK

Pytanie 2. Czy dokument lub wyraźnie z nim powiązane inne dokumenty związane ze wsparciem potwierdzają, że walidacja została przeprowadzona w oparciu o zdefiniowane w efektach uczenia się kryteria ich weryfikacji i zgodnie z zaplanowanymi metodami walidacji?

TAK

Pytanie 3. Czy dokument lub wyraźnie z nim powiązane inne dokumenty związane ze wsparciem potwierdzają zastosowanie rozwiązań zapewniających rozdzielenie procesów kształcenia i szkolenia od walidacji?

TAK

# Program

**Głównym celem** kursu jest osiągnięcie płynności językowej i możliwości swobodnego posługiwania się językiem angielskim na poziomie B2 w różnorodnych sytuacjach komunikacyjnych.

**Komunikacyjna metoda nauczania:** Skupia się na praktycznym użyciu języka w codziennych sytuacjach związanych z pracą i życiem osobistym. Wykorzystuje technik aktywizujących, takich jak: odgrywanie ról, gry językowe, projekty typu case study, technologia multimedialna, aby zaangażować ucznia w naukę. Metoda komunikacyjna oznacza równoległe doskonalenie czterech sprawności językowych: mówienia, rozumienia ze słuchu, czytania ze zrozumieniem i pisanie. Jednak głównym celem jest rozwijanie umiejętności komunikacji przez kursanta, tak, by był w stanie używać języka obcego odpowiednio do sytuacji i kontekstu. Walidacja w formie wywiadu ustrukturyzowanego i testu.

## Przykładowe tematy

- 1) **człowiek** (np. dane personalne, okresy życia, wygląd zewnętrzny, cechy charakteru, rzeczy osobiste, uczucia i emocje, umiejętności i zainteresowania);
- 2) **miejsce zamieszkania** (np. dom i jego okolica, pomieszczenia i wyposażenie domu, prace domowe, wynajmowanie, kupno i sprzedaż mieszkania, przeprowadzka);
- 4) **praca** (np. zawody i związane z nimi czynności i obowiązki, miejsce pracy, praca dorywcza, wybór zawodu, poszukiwanie pracy, warunki pracy i zatrudnienia);
- 5) **życie prywatne** (np. rodzina, znajomi i przyjaciele, czynności życia codziennego, określanie czasu, formy spędzania czasu wolnego, święta i uroczystości, styl życia, konflikty i problemy);
- 6) **żywnienie** (np. artykuły spożywcze, posiłki i ich przygotowywanie, nawyki żywieniowe - w tym diety, lokale gastronomiczne);
- 7) **zakupy i usługi** (np. rodzaje sklepów, towary i ich cechy, sprzedawanie i kupowanie, promocja i reklama, korzystanie z usług, reklamacja);
- 8) **podróżowanie i turystyka** (np. środki transportu i korzystanie z nich, orientacja w terenie, baza noclegowa, wycieczki, zwiedzanie, ruch uliczny);
- 10) **kultura i sport** (np. uczestnictwo w wydarzeniach kulturowych, tradycje i zwyczaje, media dyscypliny sportu, imprezy sportowe, uprawianie sportu, pozytywne i negatywne skutki uprawiania sportu);
- 11) **zdrowie i choroby** (np. tryb życia, samopoczucie, choroby, ich objawy i leczenie, niepełnosprawność, uzależnienia);
- 12) **nauka i technika** (np. ludzie nauki, odkrycia naukowe, wynalazki, korzystanie z podstawowych urządzeń technicznych i technologii oraz szanse i zagrożenia z tym związane);
- 13) **świat przyrody** (np. pogoda, pory roku, klimat, rośliny i zwierzęta, krajobraz, zagrożenia i ochrona środowiska naturalnego, klęski żywiołowe);
- 14) **państwo i społeczeństwo** (np. wydarzenia i zjawiska społeczne, problemy współczesnego świata).
- 15) **struktury leksykalno-gramatyczne na poziomie B2**

## Wiedza - struktury leksykalno-gramatyczne na poziomie B2

**Umiejętności - pisanie, czytanie, słuchanie ze zrozumieniem, formułowanie wypowiedzi ustnej**

**Kompetencje społeczne - poznawanie nowych osób, porozumiewanie się w jęz. angielskim w sytuacjach komunikacyjnych z rozmówcą**

Godzina szkoleniowa to 45 minut. 50 godzin szkoleniowych to 37,5 godzin zegarowych. Brak przerw. Wszystkie godziny szkoleniowe stanowią praktyczną naukę języka.

# Harmonogram

Liczba pozycji harmonogramu: 0

Przedmiot / temat	Prowadzący	Data realizacji zajęć	Godzina rozpoczęcia	Godzina zakończenia	Liczba godzin
-------------------	------------	-----------------------	---------------------	---------------------	---------------

Brak wyników.

## Cennik

### Cennik

Rodzaj ceny	Cena
<b>Koszt przypadający na 1 uczestnika brutto</b>	5 000,00 PLN
Podmiot uprawniony do zwolnienia z VAT na podstawie art. 43 ust. 1 ustawy o VAT	
<b>Koszt przypadający na 1 uczestnika netto</b>	5 000,00 PLN
<b>Koszt osobogodziny brutto</b>	100,00 PLN
<b>Koszt osobogodziny netto</b>	100,00 PLN

## Prowadzący

Liczba prowadzących: 0

Brak wyników.

## Informacje dodatkowe

### Informacje o materiałach dla uczestników usługi

Materiały szkoleniowe (teksty, prezentacje, ćwiczenia itp.) przygotowane przez osobę prowadzącą są zawarte w cenie usługi.

### Warunki uczestnictwa

Obowiązuje podpisanie umowy.

Przed rozpoczęciem szkolenia uczestnik rozwiązuje test poziomujący.

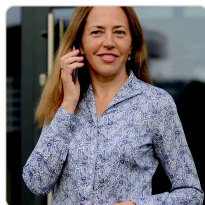
Szkolenie odbywa się w formie zajęć online w terminach uzgodnionych przed rozpoczęciem kursu.

Na ostatnich zajęciach będzie przeprowadzona walidacja.

# Warunki techniczne

Szkolenie odbywa się na platformie MS Teams. Wymagany jest dostęp do komputera/laptopa lub innego urządzenia z dostępem do Internetu, kamerą i mikrofonem. Zalecane jest ściągnięcie aplikacji MS Teams (aplikacja bezpłatna). Warunki minimalne łącza internetowego prędkość pobierania – 1 Mb/s; prędkość wysyłania 1 Mb/s.

## Kontakt



**KATARZYNA MICHALAK**

**E-mail** [germania@germania.com.pl](mailto:germania@germania.com.pl)

**Telefon** (+48) 601 911 980