



Joanna Kominiak
Pracownia Idei

★★★★★ 5,0 / 5

15 ocen

"TRAIN THE TRAINER. Poziom 2:
Psychologia grupy, dynamika procesu i
facylitacja." Kameralny warsztat trenerski.
Gwarantowany udział, elastyczny termin.

Numer usługi 2026/03/09/180698/3391036

- 🗉 Usługa szkoleniowa
- 📄 zdalna w czasie rzeczywistym
- 🕒 27:00 h
- 📅 28.05.2026 do 18.06.2026

5 000,00 PLN brutto
5 000,00 PLN netto
185,19 PLN brutto/h
185,19 PLN netto/h
181,67 PLN cena rynkowa ⓘ

Informacje podstawowe

Kategoria

Biznes / Zarządzanie zasobami ludzkimi

Grupa docelowa usługi

Dla kogo jest to szkolenie?

Odbiorcami są praktycy roli trenerskiej oraz specjaliści dążący do osiągnięcia mistrzostwa w procesach edukacyjnych i rozwojowych.

Program odpowiada na potrzeby

Młodych Trenerów Osób posiadających pierwsze doświadczenia warsztatowe które chcą wzmocnić fundamenty i wejść na wyższy poziom biegłości metodycznej.

Specjalistów HR i L&D Osób odpowiedzialnych za strategię rozwoju oraz jakość spotkań i procesów edukacyjnych w organizacji.

Ekspertów merytorycznych Liderów i specjalistów którzy regularnie przekazują wiedzę współpracownikom lub prowadzą zaawansowane warsztaty zespołowe.

Praktyków z doświadczeniem Trenerów poszukujących nowych inspiracji oraz chcących rozwijać swój unikalny styl trenerski.

Formuła 1:1 lub grupa do 4 osób gwarantuje pełną personalizację pod specyfikę danej pracy. Przed startem realizowana jest krótka rozmowa weryfikująca oczekiwania, co pozwala na dopasowanie stopnia trudności bezpośrednio do potrzeb uczestnika.

Minimalna liczba uczestników

1

Maksymalna liczba uczestników

4

Forma prowadzenia usługi

zdalna w czasie rzeczywistym

Liczba godzin usługi

27

Cel

Cel edukacyjny

Celem usługi jest nabycie przez uczestnika kompetencji w obszarach zaawansowanej facylitacji, procesów grupowych oraz projektowania z AI. Uczestnik przygotowuje się do samodzielnego prowadzenia interwencji na meta poziomie, diagnozowania potrzeb i rzetelnego mierzenia efektów szkoleniowych. Program wyposaża go w umiejętność pracy z oporem i trudną dynamiką grupy, co pozwoli na skuteczne wspieranie zmian w organizacjach przy zachowaniu wysokiej elastyczności warsztatowej.

Efekty uczenia się oraz kryteria weryfikacji ich osiągnięcia i Metody walidacji

Efekty uczenia się	Kryteria weryfikacji	Metoda walidacji
Rozpoznaje zaawansowane metody pracy z grupą oraz parametry badania potrzeb organizacji.	Wskazuje różnice między facylitacją a nauczaniem oraz wymienia etapy badania potrzeb.	Test teoretyczny z wynikiem generowanym automatycznie
Charakteryzuje procesy pracy na meta poziomie oraz mechanizmy powstawania oporu.	Klasyfikuje procesy psychologiczne stojące za oporem i identyfikuje etapy interwencji.	Test teoretyczny z wynikiem generowanym automatycznie
Identyfikuje zasady projektowania programów rozwojowych z wykorzystaniem technologii AI.	Wskazuje zasady projektowania struktury warsztatu oraz dobiera funkcje narzędzi AI do konkretnych etapów pracy.	Test teoretyczny z wynikiem generowanym automatycznie
Wskazuje techniki facylitacyjne i struktury LS adekwatne do zarządzania dynamiką grupy.	Przyporządkowuje konkretne techniki Liberating Structures do pracy z przekonaniami uczestników.	Test teoretyczny z wynikiem generowanym automatycznie
Rozpoznaje sytuacje wymagające uważności i elastyczności w reagowaniu na potrzeby grupy.	Wskazuje przesłanki do modyfikacji agendy w sytuacjach nagłej zmiany dynamiki grupy.	Test teoretyczny z wynikiem generowanym automatycznie

Kwalifikacje

Kompetencje

Usługa prowadzi do nabycia kompetencji.

Warunki uznania kompetencji

Pytanie 1. Czy dokument potwierdzający uzyskanie kompetencji zawiera opis efektów uczenia się?

TAK

Pytanie 2. Czy dokument potwierdza, że walidacja została przeprowadzona w oparciu o zdefiniowane w efektach uczenia się kryteria ich weryfikacji?

TAK

Pytanie 3. Czy dokument potwierdza zastosowanie rozwiązań zapewniających rozdzielenie procesów kształcenia i szkolenia od walidacji?

TAK

Program

Być może znasz ten moment, gdy mimo agendy grupa stawia opór, a Ty orientujesz się, że potrzeby są właściwie inne? Albo gdy czujesz, że klasyczne metody to już za mało, by poruszyć lekko znudzony zespół? Stworzyłam to szkolenie, by wspólnie przyjrzeć się takim wyzwaniom. W formule 1:1 lub kameralnym gronie mamy czas na meta-poziom i pracę z Twoimi realnymi sytuacjami z sali. Skupimy się na obszarach facylitacji, mądrej ewaluacji i wygodnym wsparciu AI, aby odzyskać czas na to, co najważniejsze - relację z uczestnikami. Zapraszam Cię do pracy nad dojrzałością Twojego rzemiosła.

KLUCZOWE W TYM SZKOLENIU

- Projektowanie programu w oparciu o potrzeby i rzetelne mierzenie efektów.
- Świadome wybieranie między facylitacją, moderacją a przekazywaniem wiedzy.
- Procesy grupowe i potrzeby z nich wynikające.
- Budowanie meta poziomu i praca własna z procesami myślowymi podczas interwencji.
- Zarządzanie oporem i dynamiką grupy.
- Wykorzystanie AI w projektowaniu.

CO ZYSKASZ TY?

- **Elastyczność roli.** Dowiesz się jak płynnie przechodzić od roli eksperta do facylitatora czerpiącego z zasobów grupy.
- **Świadomość procesu.** Zyskasz zdolność interwencji na meta poziomie i nauczysz się pracować z oporem oraz przekonaniami.
- **Nowoczesny warsztat.** Opanujesz techniki socjometrii i Liberating Structures oraz nauczysz się projektować wspólnie z AI.

CO ZYSKA TWOJA ORGANIZACJA?

- **Mierzalne efekty.** Dzięki rzetelnej walidacji i ewaluacji otrzymasz jasną informację o realnym przyroście kompetencji pracowników.
- **Efektywność biznesowa.** Precyzyjne dopasowanie zakresu szkoleń do realiów firmy przełoży się na lepsze wyniki i oszczędność czasu.
- **Profesjonalizacja kadr.** Podniesienie standardów pracy trenerów wewnętrznych i budowanie nowoczesnej kultury uczenia się.

RAMOWY PROGRAM SZKOLENIA

Moduł I: Jak skutecznie badać potrzeby i dobrać zakres merytoryczny szkolenia?

- Identyfikacja realnych potrzeb kompetencyjnych organizacji i uczestników przed projektowaniem.
- Selekcja merytoryki przy ograniczeniach czasowych i zróżnicowanej grupie.
- Adaptacja metod pracy do branży uczestnika i warunków realizacji usługi.

W tym module skupisz się na precyzyjnym doborze treści. Często rozmowy ze sponsorem warto zacząć od pytania: Czyja to potrzeba? Dowiesz się, dlaczego to pytanie skutecznie hamuje zbędne procesy i pozwala odróżnić braki w wiedzy od oczekiwań wizerunkowych. Nauczysz się elastycznie modyfikować scenariusz, by trafił w punkt i realne doświadczenie Twoich uczestników.

Moduł II: Ewaluacja i walidacja. Jeśli tak, to jak rzetelnie sprawdzać efekty wspólnej pracy?

- Różnice między ewaluacją procesu a walidacją efektów uczenia się.
- Mechanizmy i formy sprawdzania przyrostu kompetencji w grupie.
- Narzędzia badawcze ułatwiające wyciąganie wniosków o skuteczności szkolenia.

Tutaj uporządkujesz wiedzę o tym, co właściwie mierzysz po warsztacie. Dowiesz się, jak projektować narzędzia walidacji, które nie są tylko formalnością, ale niosą realną informację dla Ciebie i klienta. Poznasz mechanizmy pozwalające udowodnić, że zmiana u uczestników faktycznie zaszła, co znacząco podniesie Twoją wiarygodność jako eksperta.

Moduł III: Facylitacja, moderacja i dzielenie się wiedzą. Którą opcję wybrać?

- Różnice między szkoleniem, moderowaniem, a facylitacją w pracy z grupą.
- Kiedy warto wyciągać wiedzę z grupy, a kiedy lepiej się nią podzielić?
- Zastosowanie procesu facylitacji w sytuacjach warsztatowych.

W tym module poszerzysz swoje spektrum eksperckie o techniki facylitacji i moderacji. Dowiesz się, jak wspierać grupę w rozwiązywaniu konfliktów, budowaniu nawyków czy dochodzeniu do konsensusu. Nauczysz się rozpoznawać momenty, w których warto wycofać się z roli eksperta, by uruchomić potencjał uczestników. Dzięki temu Twoje warsztaty zyskają nową jakość, szczególnie w procesach nastawionych na realną zmianę postaw i postępowania.

Moduł IV: Dynamika grupy i meta-poziom w pracy trenera. Kiedy interweniować?

- Fazy życia zespołu według Tuckmana, a dobór metod pracy na sali.
- Budowanie świadomości meta-poziomu i zarządzanie własnymi procesami myślowymi podczas warsztatu.
- Techniki autorefleksji i nauka wyciągania lekcji z sytuacji szkoleniowych.

W tym module wejdziesz w rolę uważnego obserwatora procesu. Dowiesz się, jak fazy rozwoju grupy wpływają na zaangażowanie i jak elastycznie dopasować do nich swój styl. Uczulisz się na potrzeby uczestników, które są różne w różnych etapach Waszego spotkania. Nauczysz się wchodzić na meta-poziom, by świadomie zarządzać własnymi emocjami i przekonaniem w kontakcie z grupą. Dzięki pracy na case study dowiesz się, jak demaskować niepokojące przeczucia i stosować interwencje, które podnoszą transparentność na sali.

Moduł V: Sytuacje trudne i narzędzia wspierające proces grupowy. Jak zarządzać oporem?

- Socjometria jako narzędzie do diagnostyki grupy i mierzenia postępów.
- Metodyczna praca z oporem, obawami i nadziejami uczestników w polu wpływu.
- Wykorzystanie struktur Liberating Structures do angażowania dużych grup w ograniczonym czasie.

W tej części uzupełnisz swój warsztat o techniki pozwalające na bezpieczną pracę z trudną dynamiką. Dowiesz się, jak socjometria może stać się Twoim antidotum na niepokoję, o ile zachowasz kluczowe zasady jej stosowania. Nauczysz się planować przestrzeń na kontrolowane uwalnianie frustracji i prowadzenie grupy od trosk do konkretnego planu działania. Poznasz bibliotekę LS, dzięki której zaangażujesz każdego uczestnika, nawet przy bardzo licznej grupie.

Moduł VI: AI w pracy trenera. Wstyd czy powód do dumy?

- Praktyczne zastosowanie sztucznej inteligencji w codziennych zadaniach szkoleniowca.
- Konstruowanie precyzyjnych promptów pozwalających uzyskać wartościowe scenariusze i ćwiczenia - nadal "Ty tutaj rządzisz".
- Pragmatyka projektowania procesów rozwojowych przy wsparciu technologii.

Współczesny trener może zyskać przewagę wykorzystując technologię do projektowania warsztatów. W tym module sprawdzisz jak AI może stać się Twoim asystentem w czerpaniu inspiracji i tworzeniu angażujących ćwiczeń. Przekonasz się, że precyzyjna komunikacja z modelem językowym oszczędza Twój czas i pozwala szybciej się rozwijać. To przygoda, która odczaruje technologię i pokaże jej praktyczne zastosowanie w edukacji dorosłych.

Zakończenie: Co zrobisz jako pierwszy krok w przyszłość?

- Chronologiczne podsumowanie zawartości całego warsztatu.
- Domknięcie zaparkowanych wątków oraz odpowiedzi na pytania.
- Osobisty plan działania i wyznaczenie konkretnych kroków wdrożeniowych.

Ten ostatni etap pozwoli Ci poukładać wiedzę i odświeżyć kluczowe wnioski. Stworzysz listę działań, które podejmiesz już od następnego dnia, aby wzmocnić efekt uczenia się i z pełną pewnością siebie rozwijać swoją rolę trenerską.

INFORMACJE ORGANIZACYJNE

Daty: Skontaktuj się ze mną, by doprecyzować wygodne dla nas daty szkolenia. Gwarantuję realizację szkolenia już przy zgłoszeniu pierwszej osoby.

Czas trwania: Szkolenie obejmuje **27 godzin dydaktycznych** (jednostki po 45 minut). Wraz z zaplanowanymi przerwami na regenerację, spędzimy ze sobą łącznie 31 godzin dydaktycznych, na co będzie wskazywał harmonogram. Jednak czas przerw (w sumie 60 minut dziennie) nie wlicza się do czasu szkolenia.

Optymalny tryb pracy: Rekomenduję realizację programu w ciągu trzech dni (ok. 9 godzin dydaktycznych dziennie). Sugeruję zachowanie co najmniej jednego dnia odstępu między spotkaniami (np. weekend lub kilka dni w tygodniu), aby zapewnić Ci czas na refleksję i ułożenie nowej wiedzy.

Elastyczność i komfort: Spotkania online prowadzimy zazwyczaj w godzinach **8:15 – 16:00**. Do czasu 27 godzin dydaktycznych nie wliczałam godzin przerw. Dopuszczam również opcję godzinnego spotkania na przykład na tydzień przed pracą całodniową.

Harmonogram

Liczba pozycji harmonogramu: 0

Przedmiot / temat	Prowadzący	Data realizacji zajęć	Godzina rozpoczęcia	Godzina zakończenia	Liczba godzin
Brak wyników.					

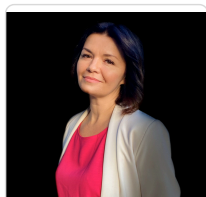
Cennik

Cennik

Rodzaj ceny	Cena
Koszt przypadający na 1 uczestnika brutto	5 000,00 PLN
Koszt przypadający na 1 uczestnika netto	5 000,00 PLN
Koszt osobogodziny brutto	185,19 PLN
Koszt osobogodziny netto	185,19 PLN

Prowadzący

Liczba prowadzących: 1



1 z 1

JOANNA KOMINIAK

Jestem Trenerką Biznesu, Facylitorką i Moderatorką Design Thinking. Od trzech lat rozwijam praktykę na rynku zewnętrznym, gdzie wspieram liderów z najbardziej zróżnicowanych środowisk – od nowoczesnych korporacji i zakładów produkcyjnych, po sektor finansowy, oraz administrację publiczną. Różnorodność branż pozwala mi dziś na trafną diagnozę potrzeb i błyskawiczną adaptację narzędzi do unikalnej sytuacji każdego lidera.

Moje doświadczenie to ponad 13 lat pracy trenerskiej. Przez dekadę współtworzyłam fundamenty jako Trener Sprzedaży, Lider Zespołu Trenerskiego oraz Trener wewnętrzny dedykowany również dla managementu. Doświadczałam transformacji organizacji, która w tym czasie zwiększyła swoją obsadę ponad dziesięciokrotnie, z małej firmy w lidera rynku.

Mój styl pracy:

Trafna diagnoza: moją siłą jest szybkie identyfikowanie wąskich gardeł w relacjach i procesach.

Pragmatyzm: jestem zwolenniczką użytecznej wiedzy – każdy model teoretyczny przekładam na realną sytuację zawodową uczestnika.

Komfort i jakość: tworzę angażującą przestrzeń warsztatową, dbając o estetykę materiałów oraz zróżnicowanie narzędzi pracy.

Moja praca w obrazach (ostatnie 2,5 roku):
223 dni na sali szkoleniowej – to tak, jakbym niemal rok była w procesie z grupami.
1200 godzin pracy z ludźmi – równowartość ponad 7 miesięcy pełnoetatowego dialogu o rozwoju.
2300 uczestników – to społeczność wielkości sporego miasteczka, którą wspierałam w ich zmaganiach.

Masz ochotę dołączyć?
Gorąco Cię zapraszam!

Informacje dodatkowe

Informacje o materiałach dla uczestników usługi

Zależy mi, aby po naszym spotkaniu każda osoba posiadała kompletny zestaw narzędzi, do których można wrócić w dowolnym momencie swojej pracy zawodowej.

- **Kompendium wiedzy.** Pełna prezentacja w formacie PDF zawierająca kluczowe zagadnienia z warsztatu.
- **Cyfrowy warsztat.** Rekomendacje oraz gotowe szablony na interaktywnej tablicy online do wykorzystania we własnej pracy zdalnej.
- **Biblioteka inspiracji.** Wartościowe lektury, zestaw sprawdzonych narzędzi i instrukcje korzystania ze struktur, np. Liberating Structures.

Warunki uczestnictwa

Twoje doświadczenie. Szkolenie kieruję do Ciebie, jeśli chcesz rozwijać swój warsztat i posiadasz minimum dwuletnie doświadczenie w prowadzeniu szkoleń lub brałeś/aś udział w poziomie 1. mojego szkolenia TRAIN THE TRAINER.

Wymagania techniczne. Zadbaj o udział z włączoną kamerą oraz mikrofonem, co umożliwi nam wspólny trening i interakcję.

Warunki osiągnięcia celu. Twoim wyzwaniem jest aktywny udział w ćwiczeniach oraz praca na realnych przykładach z Twojej praktyki zawodowej.

Zaliczenie usługi. Do pozytywnego zaliczenia potrzebujesz wyniku minimum 80% z testu wiedzy podczas walidacji końcowej.

Metodyka pracy. Spodziewaj się maksimum 40% teorii oraz minimum 60% czystej praktyki warsztatowej i pracy własnej.

Organizacja. Koszt walidacji masz już ujęty w cenie usługi, a szczegółowy harmonogram otrzymasz minimum 6 dni przed startem.

Informacje dodatkowe

Podatki i Finanse:

Usługa jest zwolniona z VAT w przypadku uzyskania przez Ciebie min. 70% dofinansowania ze środków publicznych (zgodnie z Rozporządzeniem Ministra Finansów z dnia 20.12.2013 r.). W pozostałych przypadkach do ceny netto doliczę 23% VAT. **W związku z powyższym, przed rozpoczęciem szkolenia mogę poprosić Cię o podpisanie dokumentu zlecenia realizacji usługi wraz ze stosownym oświadczeniem dotyczącym zwolnienia z VAT.**

Rozliczenie usługi:

W tej kwestii w pełni dopasuję się do zasad rozliczania usługi narzuconych przez Twojego Operatora. Będę Cię dopytywać o te kryteria.

Certyfikacja i Refundacja:

Po zakończeniu szkolenia otrzymasz zaświadczenie potwierdzające Twoje nowe kompetencje. **Warunkiem jego wydania oraz podstawą do refundacji jest:**

- Twoja obecność na min. 80% zajęć.
- Pozytywny wynik walidacji (szczegóły w sekcji „Warunki uczestnictwa”).

Organizacja zajęć:

Pory i długość przerw wpiszę do harmonogramu, jednak zawsze dopasuję je elastycznie do Twoich możliwości.

Warunki techniczne

Szkolenie prowadzę za pośrednictwem platformy **MS Teams**. By móc w pełni korzystać z warsztatowej formy spotkania, Twoje urządzenie powinno spełniać następujące parametry:

Sprzęt: komputer lub laptop z systemem Windows 10/11 lub macOS.

Wydajność: procesor wielordzeniowy (min. 1.6 GHz) oraz min. 4 GB pamięci RAM (rekomendowane 8 GB dla płynnego działania kamery i prezentacji jednocześnie).

Multimedia: sprawna kamera (HD), mikrofon oraz głośniki/słuchawki (wbudowane lub zewnętrzne).

Łącze: Stabilne połączenie internetowe o prędkości min. 10 MB/s (płynny obraz i dźwięk).

Oprogramowanie: Aktualna przeglądarka (Chrome, Edge, Firefox) oraz narzędzia do odczytu plików PDF i Word.

Kontakt



JOANNA KOMINIAK

E-mail pracownia@joannakominiak.com

Telefon (+48) 502 087 359