

Kurs wizażu ze stylizacją brwi

Numer usługi 2026/03/04/156746/3379918

10 000,00 PLN brutto

10 000,00 PLN netto

151,52 PLN brutto/h

151,52 PLN netto/h

226,67 PLN cena rynkowa ⓘ

BEAUTY TALENT
ACADEMY SPÓŁKA
Z OGRANICZONĄ
ODPOWIEDZIALNOŚ
CIĄ

★★★★★ 4,7 / 5

64 oceny

📍 Wrocław

🏠 Usługa szkoleniowa

📄 stacjonarna

🕒 66:00 h

📅 13.06.2026 do 05.07.2026

Informacje podstawowe

Kategoria

Styl życia / Uroda

Grupa docelowa usługi

Szkolenie skierowane jest do:

- osób rozpoczynających pracę w branży beauty,
- kosmetyczek i stylistek brwi chcących poszerzyć ofertę usług,
- wizażystek rozpoczynających działalność,
- osób planujących otwarcie własnego gabinetu kosmetycznego,
- osób bez doświadczenia, które chcą zdobyć praktyczne umiejętności od podstaw.

Minimalna liczba uczestników

1

Maksymalna liczba uczestników

6

Data zakończenia rekrutacji

11-06-2026

Forma prowadzenia usługi

stacjonarna

Liczba godzin usługi

66

Podstawa uzyskania wpisu do BUR

Znak Jakości Małopolskich Standardów Usług Edukacyjno-Szkoleniowych (MSUES) - wersja 2.0

Cel

Cel edukacyjny

Celem szkolenia jest przygotowanie uczestnika do samodzielnego wykonywania makijażu użytkowego oraz profesjonalnej stylizacji brwi i rzęs z wykorzystaniem henny pudrowej, laminacji brwi z farbowaniem oraz liftingu rzęs. Uczestnik zdobędzie wiedzę teoretyczną oraz praktyczne umiejętności pozwalające bezpiecznie i świadomie wykonywać zabiegi zgodnie z zasadami higieny oraz aktualnymi standardami branży beauty.

Efekty uczenia się oraz kryteria weryfikacji ich osiągnięcia i Metody walidacji

Efekty uczenia się	Kryteria weryfikacji	Metoda walidacji
Uczestnik przygotowuje skórę do makijażu zgodnie z jej typem i cechami.	Prawidłowo analizuje skórę i dobiera do niej odpowiednią pielęgnację wstępną.	Test teoretyczny
Uczestnik wykonuje makijaże użytkowe	Prawidłowo stosuje techniki makijażowe w wykonaniu makijażu: dziennego, wieczorowego,	Analiza dowodów i deklaracji
Uczestnik prezentuje profesjonalną postawę makijażysty, obejmującą skuteczną komunikację z klientem, dbałość o wizerunek zawodowy oraz umiejętność budowania i utrzymywania pozytywnych relacji z klientem.	Rozpoznaje zasady profesjonalnej komunikacji z klientem (werbalnej i niewerbalnej),	Test teoretyczny
	Wyjaśnia znaczenie budowania relacji z klientem w pracy makijażysty,	Test teoretyczny
	Identyfikuje elementy profesjonalnego wizerunku makijażysty,	Test teoretyczny
Uczestnik identyfikuje budowę włosa oraz opisuje wpływ produktów na strukturę brwi i rzęs	klasyfikuje warstwy włosa i ich funkcje	Test teoretyczny
	wyjaśnia działanie preparatów do laminacji, farbki i henny pudrowej oraz liftingu rzęs	Test teoretyczny
Uczestnik omawia przeciwwskazania do laminacji, koloryzacji i henny pudrowej oraz liftingu rzęs	wskazuje przeciwwskazania do ich wykonania	Test teoretyczny
Uczestnik przygotowuje stanowisko pracy oraz dobiera narzędzia zgodnie z zasadami higieny i bezpieczeństwa.	wybiera odpowiednie narzędzia i środki higieniczne	Test teoretyczny
	omawia prawidłową organizację stanowiska pracy zgodnie z BHP	Test teoretyczny
Uczestnik wykonuje poprawnie procedurę laminacji i koloryzacji z użyciem farbki.	przeprowadza pełen proces laminacji krok po kroku (aplikuje farbkę zgodnie z zasadami kolorystyki)	Analiza dowodów i deklaracji
Uczestnik wykonuje stylizację brwi henną pudrową, uwzględniając geometrię, rysunek wstępny i dobór koloru.	wykonuje rysunek wstępny zgodnie z zasadami geometrii	Analiza dowodów i deklaracji
	aplikuje hennę prawidłowo i równomiernie	Analiza dowodów i deklaracji

Efekty uczenia się	Kryteria weryfikacji	Metoda walidacji
Uczestnik wykonuje lifting rzęs z botoksem zgodnie z procedurą zabiegową.	dobiera wałeczek, preparaty i poprawnie rozkłada rzęsy	Analiza dowodów i deklaracji

Kwalifikacje

Kompetencje

Usługa prowadzi do nabycia kompetencji.

Warunki uznania kompetencji

Pytanie 1. Czy dokument potwierdzający uzyskanie kompetencji lub wyraźnie z nim powiązane inne dokumenty związane ze wsparciem zawierają opis efektów uczenia się?

TAK

Pytanie 2. Czy dokument lub wyraźnie z nim powiązane inne dokumenty związane ze wsparciem potwierdzają, że walidacja została przeprowadzona w oparciu o zdefiniowane w efektach uczenia się kryteria ich weryfikacji i zgodnie z zaplanowanymi metodami walidacji?

TAK

Pytanie 3. Czy dokument lub wyraźnie z nim powiązane inne dokumenty związane ze wsparciem potwierdzają zastosowanie rozwiązań zapewniających rozdzielenie procesów kształcenia i szkolenia od walidacji?

TAK

Program

Wizaż

Teoria

- Zasady higieny i dezynfekcji narzędzi w pracy makijażysty
- Omówienie i praktyczne zastosowanie niezbędnych akcesoriów i produktów
- Organizacja ergonomicznego i estetycznego stanowiska pracy
- Profesjonalna postawa makijażysty – komunikacja, wizerunek, budowanie relacji z klientem
- Rozwiązywanie trudnych sytuacji i pracy pod presją czasu
- Zaawansowane techniki oczyszczania, nawilżania i przygotowania skóry
- Dobór pielęgnacji do typu cery klienta (cera sucha, tłusta, mieszana, dojrzała)
- Baza pod makijaż – rodzaje, funkcje i techniki aplikacji
- Korekcja niedoskonałości – kamuflaż, korektory kolorystyczne i ich zastosowanie
- Budowa anatomiczna twarzy – teoria i analiza praktyczna
- Typy kształtów twarzy – identyfikacja i dobór techniki makijażu
- Zaawansowane konturowanie i modelowanie światłowaniem (na sucho i mokro)
- Modelowanie poszczególnych elementów twarzy: oczy, nos, usta, linia żuchwy, brwi
- Korekta asymetrii i defektów urody

Praktyka:

- makijaż dzienny

- makijaż wieczorowy

Henna pudrowa (Mina iBrow Henna) + geometria + regulacja

Część teoretyczna

1. Budowa włosa (w kontekście pigmentacji henną)
2. Wskazania i przeciwwskazania do zabiegu henny Mina iBrow Henna
3. Porównanie henny organicznej z henną żelową
4. Omówienie produktów i narzędzi potrzebnych do pracy
5. Wymagania higieniczne do przeprowadzenia zabiegu
6. Zalecenia pozabiegowe po hennie pudrowej

Część praktyczna

1. Przygotowanie stanowiska pracy do zabiegu z użyciem henny
2. Podstawy geometrii brwi
3. Rysunek wstępny (mapping)
4. Przygotowanie skóry do pigmentacji
5. Dobór kolorów i metody mieszania barwników
6. Omówienie działania oraz użycia wosku twardego Mina iBrow Henna
7. Pełna procedura wykonania stylizacji brwi henną pudrową
8. Regulacja brwi – pęseta / wosk twardy (praktyka)

Laminacja brwi + farbka

Część teoretyczna

1. Cel i efekty działania laminacji brwi
2. Wskazania i przeciwwskazania do laminacji i farбки
3. Omówienie produktów do laminacji oraz farбки
4. Wymagania higieniczne do przeprowadzenia zabiegu
5. Zalecenia pozabiegowe po laminacji i koloryzacji

Część praktyczno-instruktażowa

1. Przygotowanie stanowiska i produktów do laminacji
2. Przygotowanie twarzy do zabiegu
3. Proces laminacji – omówienie i demonstracja krok po kroku
4. Farbka – charakterystyka, kolorystyka
5. Zasady pracy z farbą
6. Procedura zabiegowa (laminacja + koloryzacja farbą)
7. Regulacja brwi po laminacji – praca pęsetą

Lifting rzęs z botoksem

Część teoretyczna

1. Budowa rzęsy i mechanizm wzrostu włosa
2. Cel i działanie zabiegu liftingu z botoksem
3. Wskazania i przeciwwskazania do zabiegu
4. Omówienie preparatów i produktów do liftingu rzęs z botoksem
5. Zasady higieny, dezynfekcji i przygotowania stanowiska pracy
6. Zalecenia pozabiegowe i pielęgnacja rzęs po zabiegu

Część praktyczna

1. Przygotowanie stanowiska pracy i materiałów
2. Oczyszczenie i przygotowanie rzęs klientki
3. Dobór odpowiedniego waleczka i rozłożenie rzęs
4. Aplikacja preparatu do liftingu
5. Aplikacja botoksu na rzęsy – technika i czas działania
6. Podsumowanie efektu i omówienie najczęstszych błędów

INFORMACJE DODATKOWE

- Czas trwania usługi rozwojowej został określony w **godzinach dydaktycznych**, gdzie **1 godzina dydaktyczna = 45 minut zegarowych**, zgodnie z obowiązującymi zasadami dotyczącymi organizacji usług szkoleniowych.
- Harmonogram szkolenia przewiduje czas na realizację walidacji (egzaminu końcowego) oraz przerwy obiadowe, **które nie są wliczane do całkowitego czasu trwania usługi rozwojowej**. Łączna liczba godzin usługi obejmuje zarówno część dydaktyczną, jak i wskazane elementy organizacyjne, zgodnie z zasadami określonymi w Regulaminie BUR.
- Harmonogram szkolenia oparty jest na czasie rzeczywistym (zegarowym), natomiast liczba godzin usługi została przeliczona na godziny dydaktyczne według przelicznika stosowanego w systemie BUR.
- Harmonogram szkolenia może ulec drobnym zmianom czasowym w zależności od tempa pracy uczestników oraz czasu potrzebnego na wykonanie poszczególnych etapów zabiegów.
- Liczba godzin teorii:

Walidacja

- Egzaminator: Osoba niezależna od instruktora prowadzonego szkolenia
- Walidacja umiejętności praktycznych odbywa po zajęciach na podstawie zdjęć lub/i filmów wykonanych w trakcie szkolenia. Proces ten pozwala na ocenę kompetencji uczestników nabywanych podczas szkolenia. Ostateczne potwierdzenie zdobytych kompetencji następuje po części edukacyjnej, poprzez napisanie przez uczestnika testu wiedzy.

Warunki organizacyjne: Za 1 uczestnika przypada jedno stanowisko pracy, na którym kursant ma do dyspozycji wszelkie materiały szkoleniowe.

Harmonogram

Liczba pozycji harmonogramu: 13

Przedmiot / temat	Prowadzący	Data realizacji zajęć	Godzina rozpoczęcia	Godzina zakończenia	Liczba godzin
1 z 13 Wizaż - teoria	Małgorzata Maroń	13-06-2026	09:00	12:00	03:00
2 z 13 Makijaż dzień	Małgorzata Maroń	13-06-2026	12:15	17:30	05:15
3 z 13 Makijaż wieczorowy	Małgorzata Maroń	14-06-2026	09:00	12:00	03:00
4 z 13 Makijaż wieczorowy	Małgorzata Maroń	14-06-2026	12:15	17:30	05:15
5 z 13 Laminacja brwi	Małgorzata Maroń	20-06-2026	09:00	12:00	03:00
6 z 13 Laminacja brwi z farbką	Małgorzata Maroń	20-06-2026	12:15	17:30	05:15
7 z 13 Henna pudrowa	Małgorzata Maroń	21-06-2026	09:00	12:00	03:00
8 z 13 Henna pudrowa	Małgorzata Maroń	21-06-2026	12:15	17:30	05:15
9 z 13 Henna pudrowa	Małgorzata Maroń	04-07-2026	09:00	12:00	03:00

Przedmiot / temat	Prowadzący	Data realizacji zajęć	Godzina rozpoczęcia	Godzina zakończenia	Liczba godzin
10 z 13 Henna pudrowa	Małgorzata Maroń	04-07-2026	12:15	17:30	05:15
11 z 13 Laminacja rzęs	Małgorzata Maroń	05-07-2026	09:00	12:00	03:00
12 z 13 Laminacja rzęs z farbką	Małgorzata Maroń	05-07-2026	12:15	17:00	04:45
13 z 13 Walidacja - test teoretyczny oraz analiza dowodów i deklaracji	-	05-07-2026	17:00	17:30	00:30

Cennik

Cennik

Rodzaj ceny	Cena
Koszt przypadający na 1 uczestnika brutto	10 000,00 PLN
Koszt przypadający na 1 uczestnika netto	10 000,00 PLN
Koszt osobogodziny brutto	151,52 PLN
Koszt osobogodziny netto	151,52 PLN

Prowadzący

Liczba prowadzących: 1



1 z 1

Małgorzata Maroń

Wykształcenie pedagogiczne.

Doświadczenie i ukończone kursy i szkolenia specjalistyczne:

1. Wizaż i Stylizacja

-Akademia Wizażu i Stylizacji (2006.r-2007r.) - Make-up Artist and Beauty Stylist, specjalizacja: Wizaż.

-Akademia Wizażystyki Maestro (2009r.): Kurs: Analiza kolorystyczna i makijaż fotograficzny.

-Agencja "Kontakt" (2011): Profesjonalny kurs makijażu KRYOLAN (zaawansowane techniki).

-Podstawy masażu twarzy (2021 r.)

2. Stylizacja Włosów i Fryzjerstwo

-Akademia Technik Fryzjerstwa ATF (2010-2011):

-Kurs fryzjerstwa (Fryzjer Stylista)

3. Stylizacja Brwi i Rzęs

-Laminacja i Lifting (2017 r. oraz 2020r.):

-Kurs Laminacja brwi z farbą, Lifting rzęs.

-Kurs: Farby do stylizacji brwi, kolor w laminacji brwi, laminacja brwi.

-Master Brow - henna pudrowa z architekturą (2022 r.).

4. Pielęgnacja Dłoni i Stóp

-Stylizacja paznokci od podstaw (2019)

-Pedicure podologiczny (2019).

Doświadczenie zawodowe

2021r - obecnie - Beauty Talent Academy

Założyciel, Dyrektor placówki, szkoleniowiec

2018r. -2024r. - własna działalność gospodarcza związana z branżą Beauty:
makijaż , stylizacja fryzur, stylizacja paznokci , masaż , stylizacja brwi i rzęs

2017 r. -2021 r. Szkoła Marzeny Daleckiej

szkoleniowiec - makijaż , stylizacja brwi i rzęs

Informacje dodatkowe

Informacje o materiałach dla uczestników usługi

Każdy uczestnik szkolenia otrzymuje autorski skrypt. W cenę szkolenia wliczone są wszystkie materiały oraz akcesoria

Informacje dodatkowe

Osoby które otrzymały dofinansowanie w wysokości 70% i wyżej obowiązuje cena netto zgodnie z treścią § 3 ust. 1 pkt. 14 Rozporządzenia Ministra Finansów z dnia 20.12.2013 r. w sprawie zwolnień od podatku od towarów i usług oraz warunków stosowania tych zwolnień (Dz. U. z2013r. Nr 73, poz. 1722) - art. 43 ust. 1 pkt 29 lit. b Ustawa o podatku od towarów i usług.

Liczba godzin uwzględniona jest w godzinach dydaktycznych po 45 minut.

Nasze szkolenia są przeprowadzane zgodnie z reżimem sanitarnym.

W trakcie szkolenia przewidziane są 15-minutowe przerwy.

Obecność każdego uczestnika - wymagane co najmniej 80% obecności.

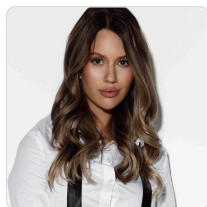
Adres

ul. Kruszwicka 8a

53-652 Wrocław

woj. dolnośląskie

Kontakt



EVELINA CHERNIIENKO

E-mail ewelinac7@gmail.com

Telefon (+48) 693 133 848