



## SZKOLENIE: Masaż transbukkalny z elementami osteopatii estetycznej i terapią stawu skroniowo-żuchwowego

Numer usługi 2026/03/03/197312/3376727

3 500,00 PLN brutto  
3 500,00 PLN netto  
125,00 PLN brutto/h  
125,00 PLN netto/h  
583,33 PLN cena rynkowa ⓘ

AS INWEST SPÓŁKA  
Z OGRANICZONĄ  
ODPOWIEDZIALNOŚ  
CIĄ

★★★★★ 5,0 / 5

1 ocena

📍 Wrocław

🏠 Usługa szkoleniowa

📄 stacjonarna

🕒 28:00 h

📅 04.07.2026 do 05.07.2026

## Informacje podstawowe

### Kategoria

Zdrowie i medycyna / Medycyna estetyczna i kosmetologia

### Grupa docelowa usługi

Usługa przeznaczona jest dla:

- osób pracujących w gabinetach kosmetycznych, które chcą poszerzyć ofertę o zabiegi manualne wspierające spowolnienie procesów starzenia
- fizjoterapeutów i terapeutów manualnych poszukujący dodatkowych terapii manualnych i masażu liftingującego
- pracowników wellness i SPA
- osób, które chcą rozpocząć pracę w branży beauty

Do udziału w szkoleniu nie jest wymagane doświadczenie w pracy w gabinecie kosmetycznym lub fizjoterapeutycznym.

### Minimalna liczba uczestników

6

### Maksymalna liczba uczestników

12

### Data zakończenia rekrutacji

03-07-2026

### Forma prowadzenia usługi

stacjonarna

### Liczba godzin usługi

28

### Podstawa uzyskania wpisu do BUR

Certyfikat ISO 21001: 2018 Organizacje edukacyjne – „Systemy zarządzania dla organizacji edukacyjnych – wymagania ze wskazówkami dotyczącymi użytkowania”

# Cel

## Cel edukacyjny

Usługa "Masaż transbukkalny z elementami osteopatii estetycznej i terapią stawu skroniowo-żuchwowego" przygotowuje uczestników do pracy jako terapeuci twarzy, rozszerzając zakres usług estetycznych o specjalistyczne terapie mięśniowo-powięziowe. Usługa ta jest w stanie odpowiedzieć na szerokie zapotrzebowanie w dysfunkcjach stawu skroniowo-żuchwowego, bruksizmu, ale również w zapobieganiu biomechanicznemu starzeniu się twarzy.

## Efekty uczenia się oraz kryteria weryfikacji ich osiągnięcia i Metody walidacji

Efekty uczenia się	Kryteria weryfikacji	Metoda walidacji
Posługuje się wiedzą z obszaru anatomii twarzy i skóry twarzy	omawia układ kostny i limfatyczny twarzy	Test teoretyczny
	omawia funkcje poszczególnych mięśni twarzy	Test teoretyczny
	omawia unaczynienie i unerwienie twarzy	Test teoretyczny
	omawia budowę skóry twarzy	Test teoretyczny
	omawia proces starzenia się skóry twarzy	Test teoretyczny
	opisuje rodzaje terapii mięśniowo-powięziowych i osteopatycznych	Test teoretyczny
	omawia różnice między rodzajami biomechanicznego starzenia się twarzy	Test teoretyczny
	omawia metody i techniki wykonywania masażu transbukkalnego	Test teoretyczny
Charakteryzuje dobieranych terapii mięśniowo-powięziowych	omawia preparaty wykorzystywane do terapii	Test teoretyczny
	omawia podstawy teoretyczne osteopatii	Test teoretyczny
	przedstawia możliwe połączenie masażu transbukkalnego z innymi zabiegami i masażami	Test teoretyczny
	omawia trendy rynkowe związane z modelowaniem i odmładzaniem twarzy	Test teoretyczny

Efekty uczenia się	Kryteria weryfikacji	Metoda walidacji
Przeprowadza wywiad z klientem	rozpoznaje potrzeby i oczekiwania klienta	Obserwacja w warunkach symulowanych
	identyfikuje przeciwwskazania do wykonania usługi	Obserwacja w warunkach symulowanych
	informuje klienta o przebiegu wybranej usługi	Obserwacja w warunkach symulowanych
	dobiera środki ochrony indywidualne	Obserwacja w warunkach symulowanych
Przygotowuje stanowisko pracy i klienta do wykonania usługi	dobiera środki ochrony indywidualnej	Obserwacja w warunkach symulowanych
	przygotowuje stanowisko pracy pod kątem wykonania usługi	Obserwacja w warunkach symulowanych
	zabezpiecza odzież klienta przed wykonaniem usługi	Obserwacja w warunkach symulowanych
	przeprowadza demakijaż twarzy, szyi i dekoltu	Obserwacja w warunkach symulowanych

Efekty uczenia się	Kryteria weryfikacji	Metoda walidacji
Wykonuje masaż	wykonuje masaż mięśniowo-powięziowy dekoltu, szyi i twarzy	Obserwacja w warunkach symulowanych
	wykonuje masaż stymulujący syntezę naturalnych włókien kolagenu i elastyny	Obserwacja w warunkach symulowanych
	wykonuje masaż modelujący owal twarzy	Obserwacja w warunkach symulowanych
	wykonuje techniki poprawiające ukrwienie dekoltu, szyi i twarzy	Obserwacja w warunkach symulowanych
	wykonuje masaż napinający skórę dekoltu, szyi i twarzy	Obserwacja w warunkach symulowanych
	wykonuje techniki rozluźniania stawu skroniowo-żuchwowego	Obserwacja w warunkach symulowanych
	wykonuje masaż niwelujący opuchliznę	Obserwacja w warunkach symulowanych
	wykonuje masaż niwelujący zmarszczki mimiczne	Obserwacja w warunkach symulowanych
	wykonuje masaż poprawiający kontur twarz	Obserwacja w warunkach symulowanych
Przestrzega i stosuje zasady bezpieczeństwa i higieny pracy w trakcie wykonywania usług manualnych modelujących i odmładzających twarz	stosuje się do zasad bezpieczeństwa i higieny pracy w trakcie wykonywania usługi	Obserwacja w warunkach symulowanych
	rozpoznaje źródła zagrożeń i czynniki szkodliwe w środowisku pracy w trakcie wykonywania usługi	Obserwacja w warunkach symulowanych
	stosuje preparaty wirusobójcze i biobójcze do dezynfekcji narzędzi i stanowiska pracy	Obserwacja w warunkach symulowanych
	przeprowadza dekontaminację stanowiska pracy po przeprowadzeniu usługi	Obserwacja w warunkach symulowanych

## Kwalifikacje

### Kompetencje

Usługa prowadzi do nabycia kompetencji.

## Warunki uznania kompetencji

Pytanie 1. Czy dokument potwierdzający uzyskanie kompetencji zawiera opis efektów uczenia się?

TAK

Pytanie 2. Czy dokument potwierdza, że walidacja została przeprowadzona w oparciu o zdefiniowane w efektach uczenia się kryteria ich weryfikacji?

TAK

Pytanie 3. Czy dokument potwierdza zastosowanie rozwiązań zapewniających rozdzielenie procesów kształcenia i szkolenia od walidacji?

TAK

## Program

Usługa jest realizowana w godzinach dydaktycznych (1 godzina = 45 minut).

Czas trwania: 24 godzin dydaktycznych, w tym 4 godzin teoretycznych i 20 godziny praktycznych.

Przerwy wliczone są w czas trwania usługi.

Harmonogram usługi może ulegać nieznacznemu przesunięciu czasowemu ze względu na czas wykonywanych zabiegów i umiejętności uczestnika. Podczas usługi przewidziane są przerwy ujęte w harmonogramie, które wliczają się w czas usługi.

Usługa przeznaczona jest dla:

- osób pracujących w gabinetach kosmetycznych, które chcą poszerzyć ofertę o zabiegi manualne wspierające spowolnienie procesów starzenia
- fizjoterapeutów i terapeutów manualnych poszukujący dodatkowych terapii manualnych i masażu liftingującego
- pracowników wellness i SPA
- osób, które chcą rozpocząć pracę w branży beauty

Do udziału w szkoleniu nie jest wymagane doświadczenie w pracy w gabinecie kosmetycznym lub fizjoterapeutycznym.

Usługa składa się z części teoretycznej (prezentacja multimedialna) oraz praktycznej wykonywanej na modelkach/samych sobie.

Uczestnik potwierdza swoją obecność poprzez podpisanie listy obecności w formie papierowej. Warunkiem zaliczenia jest min. 80% obecności potwierdzone na liście obecności. Podczas szkolenia na bieżąco przeprowadzana jest walidacja w formie obserwacji w warunkach symulowanych oraz na zakończenie części teoretycznej przeprowadzany jest test wiedzy.

Uczestnik potwierdza swoją obecność poprzez podpisanie listy obecności.

PROGRAM:

### 1. Część teoretyczna

- Wprowadzenie do filozofii pracy manualnej z twarzą
- Anatomia i biomechanika twarzy i żuchwy
- System powięziowy twarzy i ciała i jego znaczenie (rozciągnięta głowa, więzadła twarzy, szwy czaszkowe)
- Omówienie typów biomechanicznego starzenia się twarzy
- Zależności funkcjonalne i kompensacyjne
- Osteopatyczne spojrzenie na twarz. teoria terapii czaszkowo-krzyżowej.
- Staw skroniowo-żuchwowy i dno miednicy: zrozumienie związku i zależności
- Wzory oddechowe i przepona oraz ich wpływ na układ mięśniowo szkieletowy
- Masaż transbukkalny – kontekst i wskazania
- Opis wpływu masażu na nerw błędny
- Terapia stawu skroniowo-żuchwowego – integracja metod
- Struktura zabiegu i bezpieczeństwo

### 1. Część praktyczna

- rozpoznanie potrzeb i oczekiwań klienta,
- identyfikowanie przeciwwskazań do wykonania usługi,
- sposób informowania klienta o przebiegu wybranej usługi,
- dobór środków ochrony indywidualnej,
- przygotowanie stanowiska pracy pod kątem wykonania usługi,
- zabezpieczenie odzieży klienta przed wykonaniem usługi,
- przeprowadzenie demakijażu twarzy, szyi i dekoltu,
- wykonanie terapii mięśniowo-powięziowej obręczy barkowej i twarzy
- wykonanie terapii osteopatycznych
- rozluźnienie stawu skroniowo-żuchwowego
- wykonanie masażu poprawiającego kontur twarzy.
- omówienie zasad bezpieczeństwa i higieny pracy w trakcie wykonywania usługi,
- rozpoznawanie źródeł zagrożeń i czynników szkodliwych w środowisku pracy w trakcie wykonywania usługi,
- preparaty wirusobójcze i biobójcze do dezynfekcji narzędzi i stanowiska pracy,
- przeprowadzanie dekontaminacji stanowiska pracy po przeprowadzeniu usługi.

## Harmonogram

Liczba pozycji harmonogramu: 14

Przedmiot / temat	Prowadzący	Data realizacji zajęć	Godzina rozpoczęcia	Godzina zakończenia	Liczba godzin
<b>1 z 14</b> Anatomia twarzy i szyi	AGNIESZKA ZAŁĘSKA	04-07-2026	09:00	12:00	03:00
<b>2 z 14</b> Przerwa	AGNIESZKA ZAŁĘSKA	04-07-2026	12:00	12:30	00:30
<b>3 z 14</b> Rozluźnianie mięśniowo-powięziowe w obrębie obręczy barkowej	AGNIESZKA ZAŁĘSKA	04-07-2026	12:30	15:30	03:00
<b>4 z 14</b> Przerwa	AGNIESZKA ZAŁĘSKA	04-07-2026	15:30	16:00	00:30
<b>5 z 14</b> Osteopatyczne terapie na twarzy	AGNIESZKA ZAŁĘSKA	04-07-2026	16:00	19:00	03:00
<b>6 z 14</b> Przerwa	AGNIESZKA ZAŁĘSKA	04-07-2026	19:00	19:30	00:30
<b>7 z 14</b> Masaż wewnątrz twarzowy	AGNIESZKA ZAŁĘSKA	04-07-2026	19:30	21:00	01:30
<b>8 z 14</b> Terapia stawu skroniowo-żuchwowego	AGNIESZKA ZAŁĘSKA	05-07-2026	09:00	12:00	03:00

Przedmiot / temat	Prowadzący	Data realizacji zajęć	Godzina rozpoczęcia	Godzina zakończenia	Liczba godzin
<b>9 z 14</b> Przerwa	AGNIESZKA ZAŁĘSKA	05-07-2026	12:00	12:30	00:30
<b>10 z 14</b> Terapia stawu skroniowo-żuchwowego	AGNIESZKA ZAŁĘSKA	05-07-2026	12:30	15:30	03:00
<b>11 z 14</b> Przerwa	AGNIESZKA ZAŁĘSKA	05-07-2026	15:30	16:00	00:30
<b>12 z 14</b> Rozluźnianie mięśniowo-powięziowe w obrębie głowy i twarzy	AGNIESZKA ZAŁĘSKA	05-07-2026	16:00	19:00	03:00
<b>13 z 14</b> Przerwa	AGNIESZKA ZAŁĘSKA	05-07-2026	19:00	19:30	00:30
<b>14 z 14</b> Powtórzenie najważniejszych elementów terapii. Podsumowanie szkolenia	AGNIESZKA ZAŁĘSKA	05-07-2026	19:30	21:00	01:30

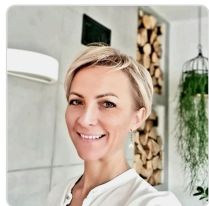
## Cennik

### Cennik

Rodzaj ceny	Cena
Koszt przypadający na 1 uczestnika brutto	3 500,00 PLN
Koszt przypadający na 1 uczestnika netto	3 500,00 PLN
Koszt osobogodziny brutto	125,00 PLN
Koszt osobogodziny netto	125,00 PLN

# Prowadzący

Liczba prowadzących: 1



1 z 1

## AGNIESZKA ZAŁĘSKA

Założycielka Akademii La’Koshi, łącząca wieloletnie doświadczenie w zarządzaniu biznesem kosmetycznym z mistrzowskim opanowaniem terapii manualnych twarzy. Od kilkunastu lat prowadzi z sukcesem własne salony kosmetyczne i centrum szkoleniowe, nieustannie dostosowując swoje działania do dynamicznie zmieniających się trendów oraz wymagań rynku. Marki, które tworzyła, wyróżniają się innowacyjnością i różnorodnością – od zaawansowanych technologicznie jednostek w nurcie medycyny estetycznej i aparatury hi-tech, po miejsca oferujące naturalne terapie oparte na holistycznym podejściu do piękna i zdrowia.

Jest inżynierem, managerem, kosmologiem, fizykoterapeutką, masażystką, terapeutką anti-aging i ajurwedy, co czyni ją wszechstronnym ekspertem zarówno w obszarze zarządzania biznesem beauty, jak i w zakresie zaawansowanych terapii manualnych twarzy. W swojej pracy łączy wiedzę naukową z wieloma tradycyjnymi technikami, które doskonalila u mistrzów z Indii, Rosji, Ukrainy, Japonii, Anglii oraz Polski. Specjalizuje się m.in. w technikach rozluźniania powięziowego, masażu transbukalnego, beauty tapingu, masażu próżniowego, akupunkturze kosmetycznej, akupresurze, osteopatii estetycznej oraz chińskiej metodzie czytania z twarzy. Jest również czynnym członkiem Izby Gospodarczej Terapeutów Medycyny Alternatywnej.

Jej autorski kurs “Terapeuta Anti-Aging” prowadzony w Akademii La’Koshi jest uznawany za jeden z najbardziej kompleksowych i innowacyjnych programów szkoleniowych w Polsce.

## Informacje dodatkowe

### Informacje o materiałach dla uczestników usługi

#### Informacje o materiałach dla uczestników usługi

Uczestnik otrzymuje skrypt szkoleniowy

### Warunki uczestnictwa

Przed złożeniem wniosku o dofinansowanie i zapisem na szkolenie prosimy o kontakt telefoniczny lub mailowy w celu sprawdzenia dostępności wolnych miejsc.

Warunkiem uczestnictwa w szkoleniu jest wypełnienie formularza zgłoszeniowego: [szkolenia@lakoshi.pl](mailto:szkolenia@lakoshi.pl) w celu potwierdzenia dostępności miejsc

## Informacje dodatkowe

Usługa jest realizowana w godzinach dydaktycznych (1 godzina szkolenia = 45 minut). Przerwy nie wliczają się w czas szkolenia.

Cena nie zawiera kosztów wyżywienia, noclegu i transportu.

Dla podmiotów/osób uczestniczących w usłudze, które otrzymają dofinansowanie min. 70%, koszt szkolenia jest zwolniony z podatku VAT (podstawa prawna: Rozporządzenie Ministra Finansów z dnia 20.12.2013 r. w sprawie zwolnień od podatku od towarów i usług oraz warunków stosowania tych zwolnień: § 3 ust. 1 pkt 14).

Dla podmiotów/osób uczestniczących w usłudze, które otrzymają dofinansowanie mniejsze niż 70%, podmiot świadczący usługę wystawi fakturę w kwocie netto=cena szkolenia powiększonej o należny podatek VAT.

## Adres

ul. gen. Karola Kniaźewicza 38/14

50-455 Wrocław

woj. dolnośląskie

## Udogodnienia w miejscu realizacji usługi

- Wi-fi

## Kontakt



**Patrycja Konder**

**E-mail** [szkolenia@lakoshi.pl](mailto:szkolenia@lakoshi.pl)

**Telefon** (+48) 788 335 604