



## KOBIDO japoński lifting twarzy + kinesiotaping kosmetyczny - szkolenie wraz z uzyskaniem kwalifikacji ZRK

Numer usługi 2026/03/03/197312/3376436

3 500,00 PLN brutto  
 3 500,00 PLN netto  
 116,67 PLN brutto/h  
 116,67 PLN netto/h  
 583,33 PLN cena rynkowa ⓘ

AS INWEST SPÓŁKA  
 Z OGRANICZONĄ  
 ODPOWIEDZIALNOŚĆ  
 CIĄ

★★★★★ 5,0 / 5

1 ocena

📍 Wrocław

🏠 Usługa szkoleniowa

📄 stacjonarna

🕒 30:00 h

📅 14.11.2026 do 16.11.2026

## Informacje podstawowe

### Kategoria

Zdrowie i medycyna / Medycyna estetyczna i kosmetologia

### Grupa docelowa usługi

Usługa przeznaczona jest dla:

- osób pracujących w gabinetach kosmetycznych, które chcą poszerzyć ofertę o zabiegi manualne wspierające spowolnienie procesów starzenia
- fizjoterapeutów i terapeutów manualnych poszukujący dodatkowych terapii manualnych i masażu liftingującego
- pracowników wellness i SPA
- osób, które chcą rozpocząć pracę w branży beauty

Do udziału w szkoleniu nie jest wymagane doświadczenie w pracy w gabinecie kosmetycznym lub fizjoterapeutycznym.

### Minimalna liczba uczestników

6

### Maksymalna liczba uczestników

12

### Data zakończenia rekrutacji

13-11-2026

### Forma prowadzenia usługi

stacjonarna

### Liczba godzin usługi

30

### Podstawa uzyskania wpisu do BUR

Certyfikat ISO 21001: 2018 Organizacje edukacyjne – „Systemy zarządzania dla organizacji edukacyjnych – wymagania ze wskazówkami dotyczącymi użytkowania”

# Cel

## Cel edukacyjny

Usługa "KOBIDO japoński lifting twarzy + kinesiotaping kosmetyczny" przygotowuje uczestników do pracy jako terapeuci twarzy, które wspierają klientów w spowalnianiu procesów starzenia się skóry. Szkolenie zakończone jest walidacją w celu zdobycia kwalifikacji wolnorynkowej ZRK pn. "Wykonywanie usług manualnych modelujących i odmładzających twarz."

## Efekty uczenia się oraz kryteria weryfikacji ich osiągnięcia i Metody walidacji

Efekty uczenia się	Kryteria weryfikacji	Metoda walidacji
Posługuje się wiedzą z obszaru anatomii twarzy i skóry twarzy	omawia układ kostny i limfatyczny twarzy	Test teoretyczny
	omawia funkcje poszczególnych mięśni twarzy	Test teoretyczny
	omawia unaczynienie i unerwienie twarzy	Test teoretyczny
	omawia budowę skóry twarzy	Test teoretyczny
	omawia proces starzenia się skóry twarzy	Test teoretyczny
	opisuje rodzaje masażu twarzy	Test teoretyczny
	omawia różnice między rodzajami masażu twarzy	Test teoretyczny
Charakteryzuje rodzaje usług manualnych modelujących i odmładzających twarz	omawia metody i techniki wykonywania masażu twarzy	Test teoretyczny
	omawia preparaty wykorzystywane do masażu twarzy	Test teoretyczny
	omawia właściwości i działanie plastrów do kinesiotapingu twarzy	Test teoretyczny
	wymienia metody kinesiotapingu stosowane w usługach kosmetycznych i estetycznych	Test teoretyczny
	omawia trendy rynkowe związane z modelowaniem i odmładzaniem twarzy	Test teoretyczny

Efekty uczenia się	Kryteria weryfikacji	Metoda walidacji
Przeprowadza wywiad z klientem	rozpoznaje potrzeby i oczekiwania klienta	Obserwacja w warunkach symulowanych
	identyfikuje przeciwwskazania do wykonania usługi	Obserwacja w warunkach symulowanych
	informuje klienta o przebiegu wybranej usługi	Obserwacja w warunkach symulowanych
	dobiera środki ochrony indywidualne	Obserwacja w warunkach symulowanych
Przygotowuje stanowisko pracy i klienta do wykonania usługi	dobiera środki ochrony indywidualnej	Obserwacja w warunkach symulowanych
	przygotowuje stanowisko pracy pod kątem wykonania usługi	Obserwacja w warunkach symulowanych
	zabezpiecza odzież klienta przed wykonaniem usługi	Obserwacja w warunkach symulowanych
	przeprowadza demakijaż twarzy, szyi i dekoltu	Obserwacja w warunkach symulowanych

Efekty uczenia się	Kryteria weryfikacji	Metoda walidacji
Wykonuje masaż	wykonuje masaż mięśniowo-powięziowy dekoltu, szyi i twarzy	Obserwacja w warunkach symulowanych
	wykonuje masaż stymulujący syntezę naturalnych włókien kolagenu i elastyny	Obserwacja w warunkach symulowanych
	wykonuje masaż modelujący owal twarzy	Obserwacja w warunkach symulowanych
	wykonuje masaż poprawiający ukrwienie dekoltu, szyi i twarzy	Obserwacja w warunkach symulowanych
	wykonuje masaż napinający skórę dekoltu, szyi i twarzy	Obserwacja w warunkach symulowanych
	wykonuje masaż pomagający ograniczyć opadanie powiek górnych	Obserwacja w warunkach symulowanych
	wykonuje masaż niwelujący opuchliznę	Obserwacja w warunkach symulowanych
	wykonuje masaż niwelujący zmarszczki mimiczne	Obserwacja w warunkach symulowanych
Wykonuje kinesiotaping kosmetyczny	wykonuje kinesiotaping twarzy w celu uniknięcia wystąpienia obrzęków	Obserwacja w warunkach symulowanych
	wykonuje kinesiotaping dekoltu, szyi i twarzy wspomagający drenaż limfatyczny	Obserwacja w warunkach symulowanych
	wykonuje kinesiotaping liftingu czoła	Obserwacja w warunkach symulowanych
	wykonuje kinesiotaping modelujący, podnoszący owal twarzy	Obserwacja w warunkach symulowanych
	wykonuje kinesiotaping redukujący podwójny podbródek	Obserwacja w warunkach symulowanych
	wykonuje kinesiotaping podnoszący powieki	Obserwacja w warunkach symulowanych
wykonuje kinesiotaping normalizujący stan mięśni dekoltu, szyi i twarzy	Obserwacja w warunkach symulowanych	

Efekty uczenia się	Kryteria weryfikacji	Metoda walidacji
Przestrzega i stosuje zasady bezpieczeństwa i higieny pracy w trakcie wykonywania usług manualnych modelujących i odmładzających twarz	stosuje się do zasad bezpieczeństwa i higieny pracy w trakcie wykonywania usługi	Obserwacja w warunkach symulowanych
	rozpoznaje źródła zagrożeń i czynniki szkodliwe w środowisku pracy w trakcie wykonywania usługi	Obserwacja w warunkach symulowanych
	stosuje preparaty wirusobójcze i biobójcze do dezynfekcji narzędzi i stanowiska pracy	Obserwacja w warunkach symulowanych
	przeprowadza dekontaminację stanowiska pracy po przeprowadzeniu usługi	Obserwacja w warunkach symulowanych

## Kwalifikacje

### Kwalifikacje włączone do Zintegrowanego Systemu Kwalifikacji

<b>Kwalifikacje</b>	Wykonywanie usług manualnych modelujących i odmładzających twarz
<b>Kod kwalifikacji zarejestrowanej w ZRK</b>	14128
<b>Nazwa Podmiotu prowadzącego walidację</b>	As Inwest sp. z o. o.
<b>Nazwa Podmiotu certyfikującego</b>	As Inwest sp. z o. o.

## Program

Usługa jest realizowana w godzinach dydaktycznych (1 godzina = 45 minut).

Czas trwania: 30 godzin dydaktycznych, w tym 5 godzin teoretycznych i 25 godziny praktycznych.

Przerwy wliczone są w czas trwania usługi.

Harmonogram usługi może ulegać nieznacznemu przesunięciu czasowemu ze względu na czas wykonywanych zabiegów i umiejętności uczestnika. Podczas usługi przewidziane są przerwy ujęte w harmonogramie, które wliczają się w czas usługi.

Usługa przeznaczona jest dla:

- osób pracujących w gabinetach kosmetycznych, które chcą poszerzyć ofertę o zabiegi manualne wspierające spowolnienie procesów starzenia
- fizjoterapeutów i terapeutów manualnych poszukujący dodatkowych terapii manualnych i masażu liftingującego
- pracowników wellness i SPA
- osób, które chcą rozpocząć pracę w branży beauty

Do udziału w szkoleniu nie jest wymagane doświadczenie w pracy w gabinecie kosmetycznym lub fizjoterapeutycznym.

Usługa składa się z części teoretycznej (prezentacja multimedialna) oraz praktycznej wykonywanej na modelkach/samych sobie.

Uczestnik potwierdza swoją obecność poprzez podpisanie listy obecności w formie papierowej. Warunkiem zaliczenia jest min. 80% obecności potwierdzone na liście obecności. Podczas szkolenia na bieżąco przeprowadzana jest walidacja w formie obserwacji w warunkach symulowanych oraz na zakończenie części teoretycznej przeprowadzany jest test wiedzy.

Uczestnik potwierdza swoją obecność poprzez podpisanie listy obecności.

#### PROGRAM:

##### 1. Część teoretyczna

- układ kostny i limfatyczny twarzy
- anatomia i funkcje poszczególnych mięśni twarzy
- unaczynienie i unerwienie twarzy
- budowa skóry twarzy
- proces starzenia się skóry twarzy
- rodzaje masaży twarzy i różnice między nimi
- metody i techniki wykonywania masaży twarzy
- preparaty wykorzystywane do masaży twarzy
- właściwości i działanie plastrów do kinesiotapingu twarz
- metody kinesiotapingu stosowane w usługach kosmetycznych i estetycznych
- trendy rynkowe związane z modelowaniem i odmładzaniem twarzy
- test wiedzy

##### 1. Część praktyczna

- rozpoznanie potrzeb i oczekiwań klienta,
- identyfikowanie przeciwwskazań do wykonania usługi,
- sposób informowania klienta o przebiegu wybranej usługi,
- dobór środków ochrony indywidualnej,
- przygotowanie stanowiska pracy pod kątem wykonania usługi,
- zabezpieczenie odzieży klienta przed wykonaniem usługi,
- przeprowadzenie demakijażu twarzy, szyi i dekolту,
- wykonanie masaży mięśniowo-powięziowego dekolту, szyi i twarzy,
- wykonanie masaży stymulującego syntezę naturalnych włókien kolagenu i elastyny,
- wykonanie masaży modelującego owal twarzy,
- wykonanie masaży poprawiającego ukrwienie dekolту, szyi i twarzy,
- wykonanie masaży napinającego skórę dekolту, szyi i twarzy,
- wykonanie masaży pomagającego ograniczyć opadanie powiek górnych,
- wykonanie masaży niwelującego opuchliznę,
- wykonanie masaży niwelującego zmarszczki mimiczne,
- wykonanie masaży poprawiającego kontur twarzy.
- wykonanie kinesiotapingu twarzy w celu uniknięcia wystąpienia obrzęków,
- wykonanie kinesiotapingu dekolту, szyi i twarzy wspomagający drenaż limfatyczny,
- wykonanie kinesiotapingu liftingu czoła,
- wykonanie kinesiotapingu modelujący, podnoszący owal twarzy,
- wykonanie kinesiotapingu redukujący podwójny podbródek,
- wykonanie kinesiotapingu podnoszący powieki,
- wykonanie kinesiotapingu normalizujący stan mięśni dekolту, szyi i twarzy.
- omówienie zasad bezpieczeństwa i higieny pracy w trakcie wykonywania usługi,
- rozpoznawanie źródeł zagrożeń i czynników szkodliwych w środowisku pracy w trakcie wykonywania usługi,
- preparaty wirusobójcze i biobójcze do dezynfekcji narzędzi i stanowiska pracy,
- przeprowadzanie dekontaminacji stanowiska pracy po przeprowadzeniu usługi,
- rozmowa z komisją walidującą.

## Harmonogram

Liczba pozycji harmonogramu: 0

Przedmiot / temat	Prowadzący	Data realizacji zajęć	Godzina rozpoczęcia	Godzina zakończenia	Liczba godzin
Brak wyników.					

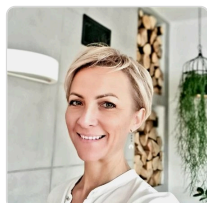
# Cennik

## Cennik

Rodzaj ceny	Cena
Koszt przypadający na 1 uczestnika brutto	3 500,00 PLN
Koszt przypadający na 1 uczestnika netto	3 500,00 PLN
Koszt osobogodziny brutto	116,67 PLN
Koszt osobogodziny netto	116,67 PLN
W tym koszt walidacji brutto	1 200,00 PLN
W tym koszt walidacji netto	1 200,00 PLN
W tym koszt certyfikowania brutto	300,00 PLN
W tym koszt certyfikowania netto	300,00 PLN

## Prowadzący

Liczba prowadzących: 1



1 z 1

### AGNIESZKA ZAŁĘSKA

Założycielka Akademii La’Koshi, łącząca wieloletnie doświadczenie w zarządzaniu biznesem kosmetycznym z mistrzowskim opanowaniem terapii manualnych twarzy. Od kilkunastu lat prowadzi z sukcesem własne salony kosmetyczne i centrum szkoleniowe, nieustannie dostosowując swoje działania do dynamicznie zmieniających się trendów oraz wymagań rynku. Marki, które tworzyła, wyróżniają się innowacyjnością i różnorodnością – od zaawansowanych technologicznie jednostek w nurcie medycyny estetycznej i aparatury hi-tech, po miejsca oferujące naturalne terapie oparte na holistycznym podejściu do piękna i zdrowia.

Jest inżynierem, managerem, kosmologiem, fizykoterapeutką, masażystką, terapeutką anti-aging i ajurwedy, co czyni ją wszechstronnym ekspertem zarówno w obszarze zarządzania biznesem beauty, jak i w zakresie zaawansowanych terapii manualnych twarzy. W swojej pracy łączy wiedzę

naukową z wieloma tradycyjnymi technikami, które doskonaliła u mistrzów z Indii, Rosji, Ukrainy, Japonii, Anglii oraz Polski. Specjalizuje się m.in. w technikach rozluźniania powięziowego, masażu transbukalnego, beauty tapingu, masażu próżniowego, akupunkturze kosmetycznej, akupresurze, osteopatii estetycznej oraz chińskiej metodzie czytania z twarzy. Jest również czynnym członkiem Izby Gospodarczej Terapeutów Medycyny Alternatywnej.

Jej autorski kurs "Terapeuta Anti-Aging" prowadzony w Akademii La'Koshi jest uznawany za jeden z najbardziej kompleksowych i innowacyjnych programów szkoleniowych w Polsce.

## Informacje dodatkowe

### Informacje o materiałach dla uczestników usługi

#### Informacje o materiałach dla uczestników usługi

Uczestnik otrzymuje skrypt szkoleniowy

### Warunki uczestnictwa

Przed złożeniem wniosku o dofinansowanie i zapisem na szkolenie prosimy o kontakt telefoniczny lub mailowy w celu sprawdzenia dostępności wolnych miejsc.

Warunkiem uczestnictwa w szkoleniu jest wypełnienie formularza zgłoszeniowego: [szkolenia@lakoshi.pl](mailto:szkolenia@lakoshi.pl) w celu potwierdzenia dostępności miejsc

### Informacje dodatkowe

Usługa jest realizowana w godzinach dydaktycznych (1 godzina szkolenia = 45 minut)

Cena nie zawiera kosztów wyżywienia, noclegu i transportu.

Dla podmiotów/osób uczestniczących w usłudze, które otrzymają dofinansowanie min. 70%, koszt szkolenia jest zwolniony z podatku VAT (podstawa prawna: Rozporządzenie Ministra Finansów z dnia 20.12.2013 r. w sprawie zwolnień od podatku od towarów i usług oraz warunków stosowania tych zwolnień: § 3 ust. 1 pkt 14).

Dla podmiotów/osób uczestniczących w usłudze, które otrzymają dofinansowanie mniejsze niż 70%, podmiot świadczący usługę wystawi fakturę w kwocie netto=cena szkolenia powiększonej o należny podatek VAT.

## Adres

ul. gen. Karola Kniaziewicza 38/14

50-455 Wrocław

woj. dolnośląskie

### Udogodnienia w miejscu realizacji usługi

- Wi-fi

## Kontakt



Patrycja Konder



**E-mail** [szkolenia@lakoshi.pl](mailto:szkolenia@lakoshi.pl)

**Telefon** (+48) 788 335 604