



Szkolenie "Kompleksowa stylizacja brwi – Barbara Puskarek"

Numer usługi 2026/02/25/26868/3362396

3 500,00 PLN brutto

3 500,00 PLN netto

145,83 PLN brutto/h

145,83 PLN netto/h

226,67 PLN cena rynkowa ⓘ

Barbara Puskarek
Beauty And You

★★★★★ 4,9 / 5

2 411 ocen

📍 Krotoszyn

🏠 Usługa szkoleniowa

📄 stacjonarna

🕒 24:00 h

📅 12.05.2026 do 24.05.2026

Informacje podstawowe

Kategoria

Styl życia / Uroda

Grupa docelowa usługi

Szkolenie skierowane jest zarówno do osób bez doświadczenia z zabiegami stylizacji brwi jak i dla osób mających pewne umiejętności chcących rozszerzyć swój warsztat o nowe techniki. Szkolenie skierowane jest do właścicieli i pracowników salonów kosmetycznych oraz osób dorosłych planujące przekwalifikowanie zawodowe lub rozpoczęcie działalności w branży Beauty - w tym osoby pracujące niezwiązane dotąd z sektorem, osoby bezrobotne, bierne zawodowo, uczące się. Szkolenie umożliwia zdobycie wiedzy i praktycznych umiejętności niezbędnych do rozwoju pracy w zawodzie stylisty brwi.

Minimalna liczba uczestników

1

Maksymalna liczba uczestników

7

Data zakończenia rekrutacji

11-05-2026

Forma prowadzenia usługi

stacjonarna

Liczba godzin usługi

24

Podstawa uzyskania wpisu do BUR

Certyfikat systemu zarządzania jakością wg. ISO 9001:2015 (PN-EN ISO 9001:2015) - w zakresie usług szkoleniowych

Cel

Cel edukacyjny

Celem szkolenia "Kompleksowa stylizacja brwi – Barbara Puzzkarek" jest przygotowanie uczestnika do samodzielnego wykonania zabiegu stylizacji brwi.

Efekty uczenia się oraz kryteria weryfikacji ich osiągnięcia i Metody walidacji

Efekty uczenia się	Kryteria weryfikacji	Metoda walidacji
Charakteryzuje budowę włosa.	1. Omawia budowę włosa.	Test teoretyczny
	2. Wymienia fazy wzrostu włosa.	Test teoretyczny
Charakteryzuje rodzaje kształtów twarzy oraz stylizacji brwi.	1. Omawia kształty twarzy oraz typy urody.	Test teoretyczny
	2. Opisuje rodzaje stylizacji brwi.	Test teoretyczny
	3. Charakteryzuje metody, techniki i sposoby wykonania stylizacji brwi.	Test teoretyczny
	4. Opisuje rodzaje preparatów stosowanych przed wykonaniem usługi, w trakcie usługi i po usłudze stylizacji brwi,	Test teoretyczny
	5. Omawia źródła inspiracji do wykonywania stylizacji brwi.	Test teoretyczny
Przeprowadza wywiad z klientem.	1. Rozpoznaje potrzeby i oczekiwania klienta, aktywnie słucha.	Obserwacja w warunkach symulowanych
	2. Identyfikuje przeciwwskazania do wykonania usługi.	Obserwacja w warunkach symulowanych
	3. Omawia możliwości wystąpienia niepożądanych reakcji na skórze.	Obserwacja w warunkach symulowanych
	4. Dobiera kształt i kolor brwi do cech indywidualnych klienta.	Obserwacja w warunkach symulowanych
	5. Informuje klienta o przebiegu wybranej usługi.	Obserwacja w warunkach symulowanych
Przygotowuje stanowisko pracy.	1. Dobiera środki ochrony indywidualnej.	Obserwacja w warunkach symulowanych
	2. Dobiera narzędzia, przybory, preparaty do wykonania usługi.	Obserwacja w warunkach symulowanych
	3. Zabezpiecza odzież klienta przed wykonaniem usługi.	Obserwacja w warunkach symulowanych

Efekty uczenia się	Kryteria weryfikacji	Metoda walidacji
Wykonuje usługę stylizacji brwi.	1.Oczyszcza skórę klienta, nadaje kształt brwi.	Obserwacja w warunkach symulowanych
	2.Przygotowuje preparaty do farbowania brwi zgodnie z zaleceniami producenta.	Obserwacja w warunkach symulowanych
	3.Farbuje brwi, reguluje brwi, wykorzystując np. pęsetę, wosk, nitkę do depilacji brwi.	Obserwacja w warunkach symulowanych
	4.Stosuje techniki utrwalania brwi, np. laminowanie, botoks oraz techniki wyczesywania i modelowania brwi.	Obserwacja w warunkach symulowanych
	5.Wykonuje pielęgnację i ochronę brwi po zabiegu.	Obserwacja w warunkach symulowanych
	6.Edukuje klienta w zakresie pielęgnacji domowej brwi po wykonanej stylizacji.	Obserwacja w warunkach symulowanych
Przestrzega i stosuje zasady bezpieczeństwa i higieny pracy w trakcie wykonywania usługi stylizacji brwi.	1.Stosuje się do zasad bezpieczeństwa i higieny pracy w trakcie wykonywania usługi.	Obserwacja w warunkach symulowanych
	2.Rozpoznaje źródła zagrożeń i czynniki szkodliwe w środowisku pracy w trakcie wykonywania usługi.	Obserwacja w warunkach symulowanych
	3.Stosuje preparaty wirusobójcze i biobójcze do dezynfekcji narzędzi i stanowiska pracy.	Obserwacja w warunkach symulowanych
	4. Przeprowadza dekontaminację stanowiska pracy po przeprowadzeniu usługi.	Obserwacja w warunkach symulowanych
Przeprowadza dezynfekcję stanowiska pracy i sprzętów po wykonaniu usługi stylizacji brwi.	1.Wykonuje dezynfekcję fotela kosmetycznego.	Obserwacja w warunkach symulowanych
	2.Omawia sposób sterylizacji narzędzi.	Obserwacja w warunkach symulowanych

Kwalifikacje

Kwalifikacje włączone do Zintegrowanego Systemu Kwalifikacji

Kwalifikacje	Stylizacja brwi
Kod kwalifikacji zarejestrowanej w ZRK	14084
Nazwa Podmiotu prowadzącego walidację	Rarity Monika Mroczka
Nazwa Podmiotu certyfikującego	Rarity Monika Mroczka

Program

Usługa ma charakter grupowy. Szkolenie gwarantuje uczestnikowi miejsce w sali szkoleniowej gdzie nabędzie wiedzę teoretyczną. Kursant zaopatrzone zostanie w skrypt szkoleniowy oraz potrzebne materiały niezbędne do notowania prezentowanych wiadomości. W części praktycznej zostanie zapewniony kursantowi własne miejsce do pracy, gdzie zdobytą wiedzę teoretyczną będzie mógł spożytkować wykonując samodzielnie zabieg na modelce szkoleniowej.

Szkolenie składa się z dni zawierających 24 godziny dydaktyczne (w tym 7:00 godzin zegarowych teorii i 7:30 godzin zegarowych praktyki, egzamin teoretyczny 1:30 godziny zegarowej i egzamin praktyczny 2:00 godziny zegarowe - 1 godzina dydaktyczna = 45 minut), dodatkowo szkolenie zawiera 15 min. przerwę każdego dnia wspólną dla wszystkich uczestników, która nie jest uwzględniona w godzinach dydaktycznych szkolenia. Harmonogram zawiera szczegółowy opis prowadzonych etapów szkolenia w godzinach zegarowych. Kolejne krótkie przerwy w trakcie prowadzonych zajęć praktycznych są ustalane z każdym uczestnikiem indywidualnie i są dopasowane do potrzeb i tempa pracy kursanta podczas wykonywania kolejnych etapów szkolenia.

Weryfikacja efektów uczenia się wymaganych dla kwalifikacji rynkowej jest przeprowadzana w dwóch częściach: teoretycznej i praktycznej.

- Egzamin teoretyczny - test wiedzy - metoda testu teoretycznego.
- Egzamin praktyczny - proces egzaminowania polega na wykonywaniu praktycznych zadań weryfikujących wszystkie wymagane dla kwalifikacji efekty uczenia się mające wymiar praktycznych umiejętności. W części praktycznej dopuszcza się zastosowanie następujących metod weryfikacji: obserwacja (w warunkach symulowanych lub rzeczywistych); rozmowa z komisją walidacyjną (rozmowa ma mieć każdorazowo charakter uzupełniający).

Dzień 1

: Część teoretyczna - Wykład prowadzony przez Instruktora dot. Podstawy profesjonalnej stylizacji brwi

- Budowa włosa brwiowego oraz przebieg cyklu jego wzrostu.
- Wpływ typu urody i kształtu twarzy na dobór stylizacji.
- Przegląd technik i metod pracy stosowanych w stylizacji brwi.
- Zakres dostępnych usług: od klasycznych metod do zabiegów specjalistycznych.
- Rodzaje preparatów stosowanych na etapach: przed zabiegiem, w trakcie oraz po jego zakończeniu.
- Sposoby rozwijania kreatywności i pozyskiwania inspiracji w pracy stylistki/stylisty.

Część teoretyczna - Wykład prowadzony przez Instruktora dot. Standardów BHP i Higieny pracy

- Zasady bezpieczeństwa i higieny obowiązujące podczas świadczenia usług stylizacji.
- Czynniki szkodliwe i źródła zagrożeń w środowisku pracy.
- Preparaty dezynfekujące i biobójcze – ich właściwości i prawidłowe stosowanie.
- Postępowanie z narzędziami i powierzchniami: dezynfekcja, oczyszczanie, dekontaminacja.

Część teoretyczna - Wykład prowadzony przez Instruktora dot. Konsultacji z klientem

- Identyfikacja oczekiwań klienta i dobór odpowiedniej usługi.
- Przeciwwskazania do przeprowadzenia zabiegu i ich rozpoznawanie.
- Reakcje niepożądane skóry – omówienie możliwych sytuacji i sposobów reagowania.
- Prezentacja przebiegu usługi i szczegółowe omówienie etapów zabiegowych.

Część teoretyczna - Wykład prowadzony przez Instruktora dot. Przygotowania stanowiska i organizacja pracy

- Dobór środków ochrony osobistej i zasady ich stosowania.

- Właściwa selekcja narzędzi, akcesoriów i produktów wykorzystywanych przy usłudze.
- Przygotowanie i zabezpieczenie miejsca pracy oraz odzieży klienta.

Część praktyczna - Ćwiczenia wprowadzające

- Symulacja konsultacji i wywiadu z klientem (praca scenkowa).
- Przeprowadzenie testów uczuleniowych na materiałach treningowych.
- Analiza proporcji twarzy i dopasowanie odpowiedniego kształtu brwi.
- Tworzenie rysunku wstępnego – praca w parach i ocena dokładności.

Dzień 2

: Część teoretyczna - Podsumowanie wiadomości z 1 dnia, pytania i odpowiedzi

Część praktyczna - Ćwiczenia wprowadzające c.d

- Tworzenie rysunku wstępnego – praca w parach i ocena dokładności.
- Oczyszczanie skóry i przygotowanie brwi do stylizacji.
- Mapowanie oraz precyzyjne nadanie kształtu zgodnego z analizą twarzy.
- Przygotowanie preparatów do koloryzacji według zaleceń producenta i wykonanie farbowania.
- Metody regulacji: pęseta, wosk, nitkowanie – zasady bezpiecznego stosowania.
- Techniki utrwalania efektu (np. laminacja, botoks brwi).
- Wyczesywanie, modelowanie i optyczna korekcja brwi.
- Zalecenia pielęgnacyjne po zabiegu oraz instruktaż domowy dla klienta.
- Czynności higieniczne po zakończonej stylizacji: dezynfekcja stanowiska, sprzętu i narzędzi.
- Sterylizacja narzędzi wielokrotnego użytku.

Część praktyczna

- Wykonanie zabiegu stylizacji brwi przez Instruktora na modelce pokazowej
- Wykonanie zabiegu stylizacji brwi przez kursanta na modelce szkoleniowej

Dzień 3

- Egzamin teoretyczny
- Egzamin praktyczny

Harmonogram

Liczba pozycji harmonogramu: 14

Przedmiot / temat	Prowadzący	Data realizacji zajęć	Godzina rozpoczęcia	Godzina zakończenia	Liczba godzin
1 z 14 Część teoretyczna - Wykład prowadzony przez Instruktora dot. Podstawy profesjonalnej stylizacji brwi.	Karina Puna	12-05-2026	09:00	10:30	01:30

Przedmiot / temat	Prowadzący	Data realizacji zajęć	Godzina rozpoczęcia	Godzina zakończenia	Liczba godzin
2 z 14 Część teoretyczna - Wykład prowadzony przez Instruktora dot. Standardów BHP i Higieny pracy.	Karina Puna	12-05-2026	10:30	12:00	01:30
3 z 14 Część teoretyczna - Wykład prowadzony przez Instruktora dot. Konsultacji z klientem	Karina Puna	12-05-2026	12:00	13:30	01:30
4 z 14 Przerwa.	Karina Puna	12-05-2026	13:30	13:45	00:15
5 z 14 Część teoretyczna - Wykład prowadzony przez Instruktora dot. Przygotowania stanowiska i organizacja pracy.	Karina Puna	12-05-2026	13:45	15:15	01:30
6 z 14 Część praktyczna - Ćwiczenia wprowadzające.	Karina Puna	12-05-2026	15:15	16:45	01:30
7 z 14 Część teoretyczna - Podsumowanie wiadomości z 1 dnia, pytania i odpowiedzi.	Karina Puna	13-05-2026	09:00	10:00	01:00
8 z 14 Część praktyczna - Ćwiczenia wprowadzające c.d.	Karina Puna	13-05-2026	10:00	11:00	01:00

Przedmiot / temat	Prowadzący	Data realizacji zajęć	Godzina rozpoczęcia	Godzina zakończenia	Liczba godzin
9 z 14 Część praktyczna - Wykonanie zabiegu stylizacji brwi przez Instruktora na modelce pokazowej.	Karina Puna	13-05-2026	11:00	13:00	02:00
10 z 14 Przerwa.	Karina Puna	13-05-2026	13:00	13:15	00:15
11 z 14 Część praktyczna - Wykonanie zabiegu stylizacji brwi przez kursanta na modelce szkoleniowej.	Karina Puna	13-05-2026	13:15	16:15	03:00
12 z 14 Egzamin teoretyczny.	-	24-05-2026	08:00	09:30	01:30
13 z 14 Przerwa.	-	24-05-2026	09:30	09:45	00:15
14 z 14 Egzamin praktyczny.	-	24-05-2026	09:45	11:45	02:00

Cennik

Cennik

Rodzaj ceny	Cena
Koszt przypadający na 1 uczestnika brutto	3 500,00 PLN
Koszt przypadający na 1 uczestnika netto	3 500,00 PLN
Koszt osobogodziny brutto	145,83 PLN
Koszt osobogodziny netto	145,83 PLN
W tym koszt walidacji brutto	200,00 PLN
W tym koszt walidacji netto	200,00 PLN

W tym koszt certyfikowania brutto

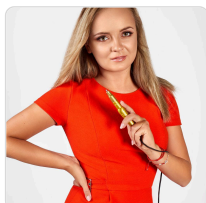
750,00 PLN

W tym koszt certyfikowania netto

750,00 PLN

Prowadzący

Liczba prowadzących: 2



1 z 2

BARBARA PUSZKAREK

Magister Inżynier, technik usług kosmetycznych. Licencjonowany trener makijażu permanentnego od 2018 roku. W 2012 roku rozpoczęła swoją karierę instruktorską jako trener przedłużania rzęs metodami podstawowymi oraz objętościowymi marki Magnitica. Od tego czasu przeszkoliła setki kursantów, którzy z powodzeniem wykonują zabiegi przedłużania rzęs. W 2017 otrzymała uprawnienia instruktorskie Światowej marki Elleebana jako instruktor stylizacji brwi oraz liftingu rzęs. Sędzia mistrzostw krajowych oraz zagranicznych z zakresu stylizacji rzęs i brwi. Wielokrotna Mistrzyni konkursów z zakresu stylizacji oprawy oka na arenie polskiej i międzynarodowej, w tym zdobywczyni 3 miejsca na finale Mistrzostw Świata organizowanym w Paryżu w 2019 roku (kat. Lashlift).

Twórcza własnych programów szkoleniowych, w tym przygotowania do startów w konkursach, autor artykułów w pismach branżowych, prelegent na konferencjach BEAUTY. Trener niezależny, jak i również akredytowany instruktor światowych marek, takich jak Elleebana, Jolash, ArtPmu. W swojej karierze przeszkoliła setki kursantek (ponad 600 kursantów).



2 z 2

Karina Puna

Posiada wykształcenie kierunkowe jako Technik Usług Kosmetycznych od 2017 r. Osoba stale poszerzając swoją wiedzę Uczestnicząc w szkoleniach, webinarach, Wydarzeniach branżowych. Zdobyła kompetencje z zakresu laminacji brwi i koloryzacji farbą oraz henną pudrową w 2022 r. Szkolenie z podstawowych Metod Stylizacji Rzęs 1D Odbyla w 2022 r. Kolejne etapy rozwoju takie jak rzęsy light volume 2-4 D opanowała w 2023 r., A rok później w 2024 r. przeszła szkolenie z alternatywnych skrętów i Modelowań oraz z systemu UV w Stylizacji rzęs. W 2023 r Ukończyła szkolenie z liftingu i laminacji rzęs a w roku 2025 aktualizowała wiedzę o lifting koreański. Wykonała setki zabiegów w każdym z tematów, aktywnie uczestniczy podczas prowadzenia szkoleń jaki również sama przeprowadza szkolenia z wymienionych zakresów. Przeszkoliła ponad 50 kursantów z różnej tematyki szkoleniowej. Osoba prowadząca usługę spełnia warunek: doświadczenie zawodowe i kwalifikacje w zakresie powierzonych zadań zdobyte nie wcześniej niż 5 lat przed datą publikacji usługi w BUR.

Informacje dodatkowe

Informacje o materiałach dla uczestników usługi

Prezentacja multimedialna, skrypt szkoleniowy.

Informacje dodatkowe

- Usługa rozwojowa nie jest świadczona przez podmiot pełniący funkcje Operatora lub Partnera Projektu w danym projekcie PSF lub w którymkolwiek Regionalnym Programie lub FERS albo przez podmiot powiązany z Operatorem lub Partnerem kapitałowo lub osobowo
- Cena usługi nie obejmuje kosztów niezwiązanych bezpośrednio z usługą rozwojową, w szczególności kosztów środków trwałych przekazywanych Uczestnikom/-czkom, kosztów dojazdu i zakwaterowania
- Informacja dot. zwolnienia z VAT:

Dostawa towarów lub świadczenie usług zwolnionych z podatku od towarów i usług na podstawie art. 43 ust. 1 pkt 26 lit a ustawy o VAT (usługi świadczone przez : jednostki objęte system oświaty w rozumieniu przepisów ustawy z dnia 14 grudnia 2016 r. Prawo Oświatowe, w zakresie kształcenia i wychowania)

Adres

ul. 56 Pułku Piechoty Wlkp. 1E

63-700 Krotoszyn

woj. wielkopolskie

1 piętro.

Udogodnienia w miejscu realizacji usługi

- Klimatyzacja
- Wi-fi

Kontakt



Michał Puskarek

E-mail szkoleniapuskarek@gmail.com

Telefon (+48) 606 362 091