

Możliwość dofinansowania

Kurs języka angielskiego (kwalifikacje) na poziomie A1 zakończony egzaminem międzynarodowym Pearson.

Numer usługi 2026/02/06/165530/3311997



GERMANIA K.MICHALAK, M.GŁADYSZ SPÓŁKA JAWNA



5 000,00 PLN

brutto

5 000,00 PLN

netto

142,86 PLN

brutto/h

142,86 PLN

netto/h

166,67 PLN

cena rynkowa

Katowice

Usługa szkoleniowa

mieszana (stacjonarna połączona z usługą zdalną w czasie rzeczywistym)

35:00 h

16.06.2026 do 10.10.2026

Informacje podstawowe

- Kategoria
Języki / Angielski
- Grupa docelowa usługi

Osoby, które znają język angielski w niewielkim stopniu i chcą podwyższyć swoje kompetencje językowe oraz potwierdzić je nabyciem kwalifikacji na poziomie A1.

- Minimalna liczba uczestników
1
- Maksymalna liczba uczestników
1
- Data zakończenia rekrutacji
03-06-2026
- Forma prowadzenia usługi
mieszana (stacjonarna połączona z usługą zdalną w czasie rzeczywistym)
- Liczba godzin usługi
35
- Podstawa uzyskania wpisu do BUR
Znak Jakości TGLS Quality Alliance

Cel

Cel edukacyjny

Kurs przygotowuje do wykorzystywania języka angielskiego w zakresie sprawności czytania, pisania, słuchania oraz mówienia na poziomie początkowym A1 (CEFR). Kursant pojmie zasadnicze punkty krótkiej, jasnej, standardowej informacji na znane mu tematy w sytuacjach codziennych. Porozumiewa się w typowych sytuacjach podczas podróży zagranicznych. Pisze prosty tekst związany ze znaną mu dziedziną lub w obszarze jego zainteresowań, opisuje wydarzenia.

Efekty uczenia się oraz kryteria weryfikacji ich osiągnięcia i Metody walidacji

Efekty uczenia się	Kryteria weryfikacji	Metoda walidacji
<p>Umiejętności Kursant rozumie wypowiedzi i często używane wyrażenia związane z życiem codziennym. Porozumiewa się w prostych, rutynowych sytuacjach komunikacyjnych, wymagających prostej, bezpośredniej wymiany informacji na tematy znane i typowe. W prosty sposób opisuje swoje pochodzenie, otoczenie, a także porusza sprawy związane z najważniejszymi potrzebami życia codziennego. rozumieć i W rozmowie wykorzystuje wyrażenia i proste frazy, których celem jest zaspokojenie podstawowych, konkretnych potrzeb.</p>	<p>Czyta, pisze i słucha ze zrozumieniem krótkie, proste teksty dotyczące znanych tematów z życia codziennego. Odpowiada na pytania wielokrotnego wyboru, pytania wymagające krótkich odpowiedzi pisemnych stosując odpowiednie środki leksykalne i konstrukcje gramatyczne, jak również formułuje proste wypowiedzi pisemne, w których krótko opisuje w prosty sposób wydarzenia z najbliższego otoczenia. Stosuje proste wyrażenia i podstawowe frazy, których celem jest zaspokojenie podstawowych, konkretnych potrzeb. Poprawność powyżej 50% - ocena pozytywna.</p>	<p>Test teoretyczny</p> <p>Wywiad ustrukturyzowany</p>
<p>Kompetencje społeczne Kursant radzi sobie w jęz. angielskim w sytuacjach komunikacyjnych z rozmówcą w typowych sytuacjach dnia codziennego, poznaje nowe osoby wymieniając podstawowe informacje.</p>	<p>Buduje samodzielne krótkie, proste wypowiedzi i prowadzi dialog na zadany temat. Przedstawia siebie i swoje najbliższe otoczenie. Prowadzi rozmowę z odgrywaniem roli. Zadaje pytania i odpowiada na nie w zakresie tematów osobistych, np. gdzie mieszka, kogo lubi oraz rzeczy, które posiada. Poprawność powyżej 50% - ocena pozytywna.</p>	<p>Wywiad ustrukturyzowany</p>
<p>Wiedza Kursant stosuje poprawnie w wypowiedziach ustnych i pisemnych struktury leksykalno-gramatyczne na poziomie A1.</p>	<p>Kursant pisze krótką poprawną wypowiedź np. email używając słownictwa i stosując zasady gramatyczne przewidziane dla poziomu A1. Używa poprawnych sformułowań w krótkiej wypowiedzi ustnej (dialog, opis obrazka). Poprawność powyżej 50% - ocena pozytywna.</p>	<p>Wywiad ustrukturyzowany</p> <p>Test teoretyczny</p>

Kwalifikacje

Kwalifikacje niewłączone do ZSK

Uznane kwalifikacje

Pytanie 3. Czy dokument jest certyfikatem wydawanym przez międzynarodowe instytucje?

TAK

Strona internetowa Instytucji Certyfikującej: <https://www.pearson.com/languages/pl-pl/test-takers/pearson-english-international-certificate.html>

Informacje

- Nazwa Podmiotu prowadzącego walidację
Pearson Edexcel
- Nazwa Podmiotu certyfikującego
Pearson Edexcel

Program

Kurs jest prowadzony **metodą komunikatywną**, która oswoja z użyciem angielskiego oraz pozwala na szybkie zapamiętywanie struktur leksykalno-gramatycznych oraz przełamywanie bariery językowej. Głównym celem kursu jest wypracowanie pewności językowej i możliwości posługiwania się prostym językiem angielskim w sytuacjach codziennych, jeżeli rozmówca wypowiada słowa wolno i wyraźnie. Kurs przygotowuje do egzaminu międzynarodowego na poziomie A1. Kurs kończy się egzaminem międzynarodowym. Czas oczekiwania na wynik i certyfikat wynosi około sześciu tygodni.

Program ramowy

Wiedza - struktury leksykalno-gramatyczne wymagane na egzaminie na poziomie A1

Umiejętności - pisanie, czytanie, słuchanie ze zrozumieniem, formułowanie wypowiedzi ustnej

Kompetencje społeczne - poznawanie nowych osób, radzenie sobie w jęz. angielskim w sytuacjach komunikacyjnych z rozmówcą

Zadania egzaminacyjne - trening, czytanie tekstu ze zrozumieniem, słuchanie ze zrozumieniem, odpowiedzi na pytania prawda/fałsz, formułowanie wypowiedzi pisemnej lub ustnej na zadany temat np. przedstawianie się, przebieg dnia, formy spędzania czasu wolnego, styl życia, opis obrazka, scenki sytuacyjne.

Godzina szkoleniowa to 45 minut. Kurs składa się z 35 godzin szkoleniowych, co daje 26 godzin i 15 minut zegarowych. 32 godziny zdalnie, 3 godziny stacjonarnie. Wszystkie godziny szkoleniowe stanowią praktyczną naukę języka. Brak przerw. Egzamin wlicza się w godziny szkoleniowe.

Harmonogram

Liczba pozycji harmonogramu: 0

Przedmiot / temat Prowadzący Data realizacji zajęć Godzina rozpoczęcia Godzina zakończenia Liczba godzin Forma stacjonarna

Brak wyników.

Cennik

Cennik

- Rodzaj ceny
Cena
- Koszt przypadający na 1 uczestnika brutto
5 000,00 PLN
- Koszt przypadający na 1 uczestnika netto
5 000,00 PLN
- Koszt osobogodziny brutto
142,86 PLN
- Koszt osobogodziny netto
142,86 PLN
- W tym koszt walidacji brutto
600,00 PLN
- W tym koszt walidacji netto

- 600,00 PLN
- W tym koszt certyfikowania brutto 550,00 PLN
- W tym koszt certyfikowania netto 550,00 PLN

Prowadzący

Liczba prowadzących: 0
Brak wyników.

Informacje dodatkowe

Informacje o materiałach dla uczestników usługi

Materiały szkoleniowe (testy, ćwiczenia, teksty) udostępnia osoba prowadząca szkolenie. Podręcznik w formie cyfrowej lub tradycyjnej (odbior osobisty lub wysyłka na koszt kursanta).

Warunki uczestnictwa

Obowiązuje podpisanie umowy.

Przed rozpoczęciem szkolenia uczestnik rozwiązuje test poziomujący.

Szkolenie odbywa się w formie zajęć zdalnych w terminach uzgodnionych przed rozpoczęciem kursu.

Egzamin pisemny i ustny odbywa się w formie stacjonarnej i trwa 3 godziny szkoleniowe.

Odbiór certyfikatu osobisty lub wysyłka na koszt i ryzyko kursanta.

Informacje dodatkowe

Patrz załączniki.

Warunki techniczne

Szkolenie odbywa się na platformie MS Teams. Wymagany jest dostęp do komputera/laptopa lub innego urządzenia z dostępem do Internetu, kamerą i mikrofonem. Zalecane jest ściągnięcie aplikacji MS Teams (aplikacja bezpłatna). Warunki minimalne łącza internetowego prędkość pobierania – 1 Mb/s; prędkość wysyłania 1 Mb/s.

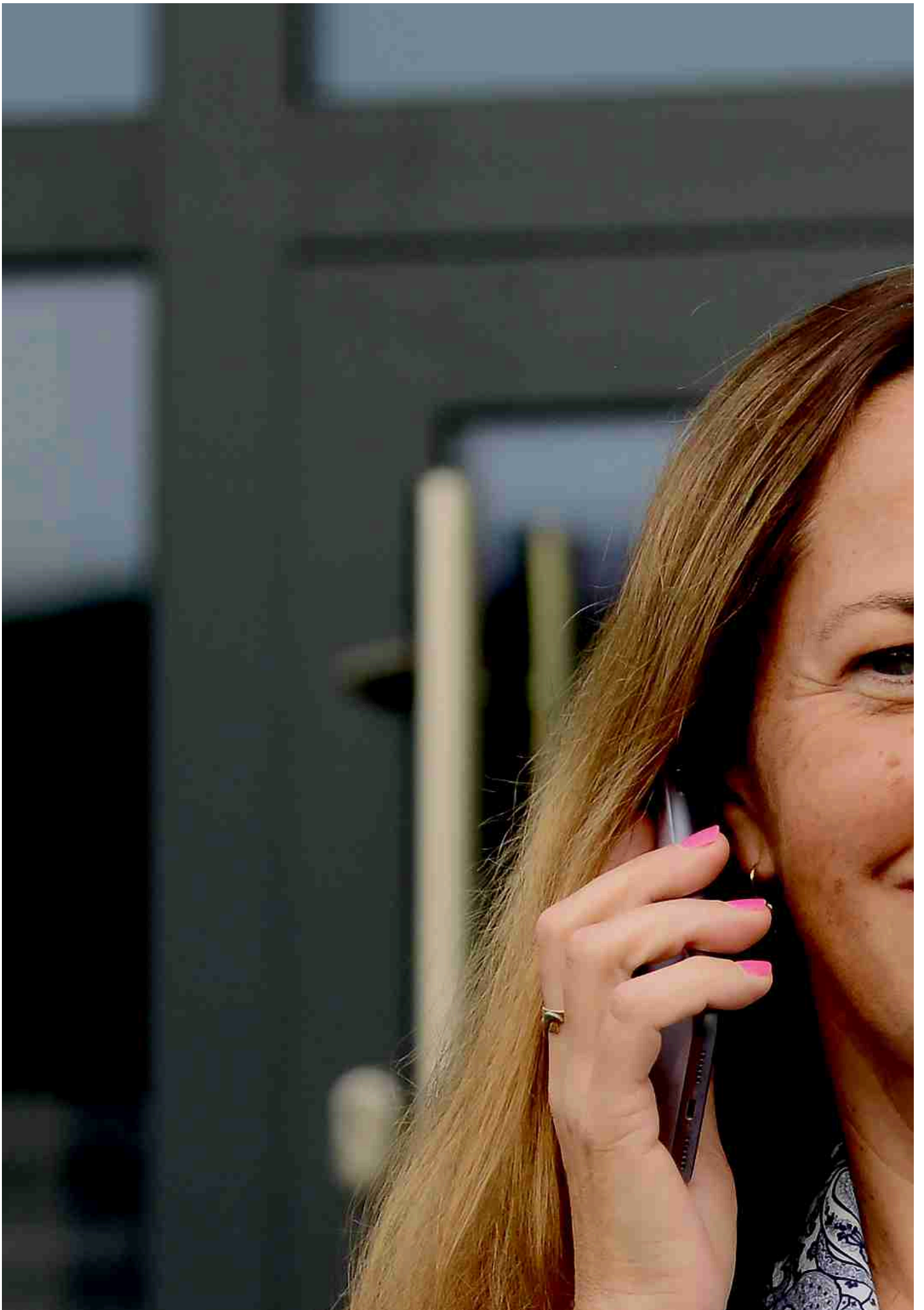
Adres

ul. Szarych Szeregów 38A
40-750 Katowice
woj. śląskie
Siedziba Szkoły Języków Obcych Germania w Katowicach Kostuchnie - nowoczesny budynek, estetyczne sale szkoleniowe, parking w pobliżu.

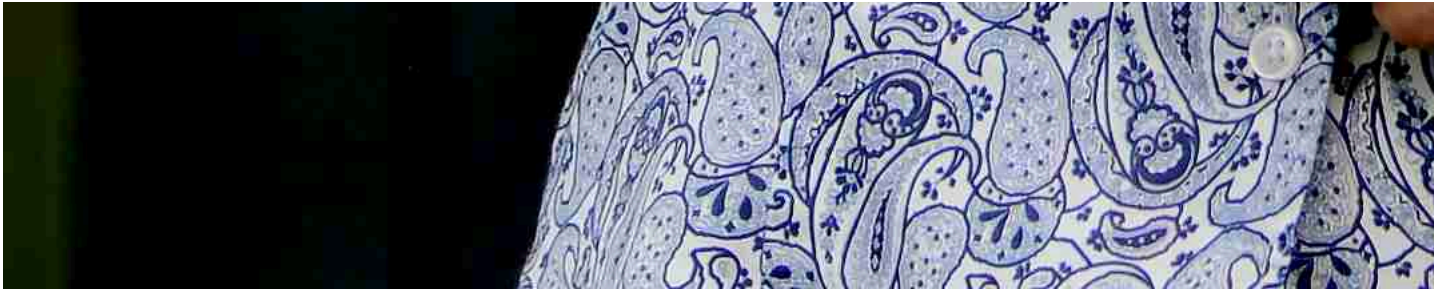
Udogodnienia w miejscu realizacji usługi

- Wi-fi

Kontakt







KATARZYNA MICHALAK

E-mail
germania@germania.com.pl
Telefon
(+48) 601 911 980