



AS INWEST SPÓŁKA
Z OGRANICZONĄ
ODPOWIEDZIALNOŚ
CIĄ

★★★★★ 5,0 / 5

1 ocena

Terapeuta Anti-Aging - szkolenie zawodowe

Numer usługi 2026/02/04/197312/3308407

📍 Wrocław

🏠 Usługa szkoleniowa

📄 stacjonarna

🕒 100:00 h

📅 26.09.2026 do 24.01.2027

8 000,00 PLN brutto

8 000,00 PLN netto

80,00 PLN brutto/h

80,00 PLN netto/h

583,33 PLN cena rynkowa ⓘ

Informacje podstawowe

Kategoria

Zdrowie i medycyna / Medycyna estetyczna i kosmetologia

Grupa docelowa usługi

Usługa przeznaczona jest dla:

- osób pracujących w gabinetach kosmetycznych, które chcą poszerzyć ofertę o zabiegi manualne wspierające spowolnienie procesów starzenia
- fizjoterapeutów i terapeutów manualnych poszukujący dodatkowych terapii manualnych i masażu liftingującego
- pracowników wellness i SPA
- osób, które chcą rozpocząć pracę w branży beauty

Do udziału w szkoleniu nie jest wymagane doświadczenie w pracy w gabinecie kosmetycznym lub fizjoterapeutycznym.

Minimalna liczba uczestników

6

Maksymalna liczba uczestników

12

Data zakończenia rekrutacji

21-09-2026

Forma prowadzenia usługi

stacjonarna

Liczba godzin usługi

100

Podstawa uzyskania wpisu do BUR

Certyfikat ISO 21001: 2018 Organizacje edukacyjne – „Systemy zarządzania dla organizacji edukacyjnych – wymagania ze wskazówkami dotyczącymi użytkowania”

Cel

Cel edukacyjny

Usługa "Terapeuta Anti-Aging - szkolenie" przygotowuje uczestników do pracy jako terapeuci anti-aging, specjalizujący się w wykonywaniu manualnych zabiegów na twarz, które wspierają klientów w spowalnianiu procesów starzenia się skóry. Szkolenie przygotowuje uczestników do wykonywania terapii manualnych poprawiających wygląd twarzy, w tym pinezki i aplikacje akupunkturowe, masaż transbukkalny oraz jogę twarzy oraz wsparcie klientów w zakresie suplementacji i diety.

Efekty uczenia się oraz kryteria weryfikacji ich osiągnięcia i Metody walidacji

Efekty uczenia się	Kryteria weryfikacji	Metoda walidacji
Charakteryzuje historię i założenia japońskiego liftingu twarzy	Poprawnie omawia pochodzenie, filozofię i cele terapii	Obserwacja w warunkach symulowanych
Wyjaśnia cele i efekty terapii anti-aging	Wskazuje oczekiwane rezultaty zabiegowe i terapeutyczne	Obserwacja w warunkach symulowanych
Rozpoznaje i analizuje wskazania i przeciwwskazania do terapii	Prawidłowo klasyfikuje przypadki klientów	Obserwacja w warunkach symulowanych
Dobiera częstotliwość zabiegów i łączy je z innymi terapiami	Opracowuje schemat terapii zgodny z zasadami bezpieczeństwa	Obserwacja w warunkach symulowanych
Wykonuje rozluźnianie mięśni głębokich twarzy	Stosuje prawidłowy chwyt, nacisk i kolejność technik	Obserwacja w warunkach symulowanych
Wykonuje relaksację i drenaż limfatyczny twarzy	Zachowuje prawidłowy kierunek pracy i rytm masażu	Obserwacja w warunkach symulowanych
Wykonuje lifting i akupresurę twarzy	Precyzyjnie lokalizuje punkty i stosuje odpowiednią siłę nacisku	Obserwacja w warunkach symulowanych
Kompleksowo wykonuje pełny masaż liftingujący twarzy	Przeprowadza zabieg zgodnie z protokołem	Obserwacja w warunkach symulowanych
Charakteryzuje rodzaje olejów stosowanych w terapiach zabiegowych i dobiera oleje do typu skóry klienta	Poprawnie opisuje właściwości i zastosowanie olejów oraz Wskazuje oleje odpowiednie dla skóry tłustej, suchej, wrażliwej i dojrzałej	Obserwacja w warunkach symulowanych
Wyjaśnia rolę olejów w odbudowie bariery hydrolipidowej	Opisuje mechanizmy działania olejów na skórę	Obserwacja w warunkach symulowanych
Stosuje techniki poprawiające mikrokrążenie i koloryt skóry	Wykonuje techniki w prawidłowej sekwencji i tempie	Obserwacja w warunkach symulowanych
Wykonuje masaż twarzy Mukaabhyanga	Stosuje właściwe techniki i rytm masażu	Obserwacja w warunkach symulowanych

Efekty uczenia się	Kryteria weryfikacji	Metoda walidacji
Wykonuje masaż głowy Shiroabhyanga	Opisuje wpływ masażu na stres, sen i regenerację oraz prawidłowo wykonuje techniki masażu głowy	Obserwacja w warunkach symulowanych
Rozróżnia narzędzia gua-sha i ich zastosowanie oraz stosuje techniki masażu gua-sha twarzy, szyi i dekoltu	identyfikuje materiały i ich właściwości oraz poprawnie prowadzi narzędzie i dobiera kąt pracy	Obserwacja w warunkach symulowanych
Wyjaśnia mechanizm działania masażu bańką chińską oraz dobiera odpowiedni rozmiar bańki do obszaru twarzy	Opisuje wpływ na mikrokrążenie i kolagen oraz prawidłowo klasyfikuje obszary zabiegowe	Obserwacja w warunkach symulowanych
Wykonuje masaż twarzy bańką chińską	Zachowuje bezpieczeństwo i płynność techniki	Obserwacja w warunkach symulowanych
Wyjaśnia podstawy akupunktury i pracy z meridianami oraz analizuje wpływ przepływu energii na wygląd skóry Rozpoznaje blokady energetyczne i ich skutki oraz dobiera punkty akupunktururowe do terapii twarzy i ciała	Poprawnie opisuje funkcję meridianów oraz Wskazuje zależności energetyczne i estetyczne Opisuje wpływ blokad na twarz i ciało oraz lokalizuje punkty terapeutyczne	Obserwacja w warunkach symulowanych Obserwacja w warunkach symulowanych
Wykonuje pinezkowanie twarzy	Zachowuje zasady higieny i bezpieczeństwa	Obserwacja w warunkach symulowanych
Charakteryzuje anatomię mięśni i powięzi twarzy oraz stosuje techniki uwalniania napięć mięśniowo-powięziowych	Poprawnie identyfikuje struktury anatomiczne oraz stosuje techniki adekwatnie do napięć	Obserwacja w warunkach symulowanych
Wykonuje techniki pracy ze stawem skroniowo-żuchwowym	Prawidłowo dobiera techniki manualne	Obserwacja w warunkach symulowanych
Wyjaśnia rolę osteopatii w terapiach anti-aging	Opisuje jej wpływ na strukturę i funkcję twarzy	Obserwacja w warunkach symulowanych
Wykonuje masaż transbukalny Analizuje zmarszczki w kontekście emocji i mimiki oraz diagnozuje stan emocjonalny na podstawie rysów twarzy	Interpretuje zmiany mimiczne i emocjonalne Interpretuje zmiany mimiczne i emocjonalne oraz interpretuje obserwacje	Obserwacja w warunkach symulowanych Obserwacja w warunkach symulowanych
Dobiera dietę, suplementację i naturoterapię anti-aging	Proponuje adekwatne wsparcie terapeutyczne	Obserwacja w warunkach symulowanych
Tworzy przykładowy plan zabiegowy	Opracowuje logiczny i spójny program terapii	Obserwacja w warunkach symulowanych

Efekty uczenia się	Kryteria weryfikacji	Metoda walidacji
Buduje ofertę zabiegową dla klienta	Tworzy dopasowaną ofertę terapeutyczną	Obserwacja w warunkach symulowanych
Prowadzi ćwiczenia jogi twarzy	Demonstruje poprawną technikę ćwiczeń	Obserwacja w warunkach symulowanych
Uczy technik automasażu	Przekazuje instruktaż w sposób zrozumiały	Obserwacja w warunkach symulowanych
Stosuje medytację i pranajamę wg Ajurwedy	Poprawnie prowadzi techniki oddechowe	Obserwacja w warunkach symulowanych

Kwalifikacje

Kompetencje

Usługa prowadzi do nabycia kompetencji.

Warunki uznania kompetencji

Pytanie 1. Czy dokument potwierdzający uzyskanie kompetencji zawiera opis efektów uczenia się?

TAK

Pytanie 2. Czy dokument potwierdza, że walidacja została przeprowadzona w oparciu o zdefiniowane w efektach uczenia się kryteria ich weryfikacji?

TAK

Pytanie 3. Czy dokument potwierdza zastosowanie rozwiązań zapewniających rozdzielenie procesów kształcenia i szkolenia od walidacji?

TAK

Program

Usługa jest realizowana w godzinach dydaktycznych (1 godzina = 45 minut).

Czas trwania: 100 godzin dydaktycznych, w tym 18 godzin teoretycznych i 82 godziny praktyczne.

Harmonogram usługi może ulegać nieznacznemu przesunięciu czasowemu ze względu na czas wykonywanych zabiegów i umiejętności uczestnika. Podczas usługi przewidziane są przerwy ujęte w harmonogramie, które wliczają się w czas usługi.

Usługa przeznaczona jest dla:

- osób pracujących w gabinetach kosmetycznych, które chcą poszerzyć ofertę o zabiegi manualne wspierające spowolnienie procesów starzenia
- fizjoterapeutów i terapeutów manualnych poszukujący dodatkowych terapii manualnych i masażu liftingującego
- pracowników wellness i SPA
- osób, które chcą rozpocząć pracę w branży beauty

Do udziału w szkoleniu nie jest wymagane doświadczenie w pracy w gabinecie kosmetycznym lub fizjoterapeutycznym.

Usługa składa się z części teoretycznej (prezentacja multimedialna) oraz praktycznej wykonywanej na modelkach/samych sobie.

Uczestnik potwierdza swoją obecność poprzez podpisanie listy obecności w formie papierowej. Warunkiem zaliczenia jest min. 80% obecności potwierdzone na liście obecności. Podczas szkolenia na bieżąco przeprowadzana jest walidacja w formie obserwacji w warunkach symulowanych.

Uczestnik potwierdza swoją obecność poprzez podpisanie listy obecności. Na koniec szkolenia przeprowadzana jest walidacja.

PROGRAM

Moduł I

- historia japońskiego liftingu twarzy
- cele i efekty terapii
- wskazania i przeciwwskazania
- częstotliwość zabiegów i łączenie z innymi zabiegami
- warsztaty praktyczne: masażu – etap rozluźniania mięśni głębokich
- warsztaty praktyczne: masażu – etap relaksacji i drenażu limfatycznego
- warsztaty praktyczne: nauka masażu – etap liftingu i akupresury

Moduł II

- warsztaty praktyczne: powtarzanie całego przebiegu masażu pod okiem trenera z ewentualną jego korektą

Moduł III

- rodzaje olejów w pielęgnacji skóry i terapiach zabiegowych
- charakterystyka działania olejów na różne typy skóry – tłusta, sucha, wrażliwa, dojrzała
- rola olejów w poprawie elastyczności, nawilżeniu i odbudowie bariery hydrolipidowej skóry
- techniki relaksacji i stymulacji mięśni twarzy poprawiające mikrokrążenie i koloryt skóry
- warsztaty praktyczne: Mukaabhyanga - nauka masażu twarzy
- wpływ Shiroabhyanga na redukcję stresu, poprawę jakości snu i stymulację układu nerwowego
- techniki masażu głowy
- warsztaty praktyczne: Shiroabhyanga - nauka masażu twarzy

Moduł IV

- przegląd narzędzi do gua-sha (kamienie jadeitowe, kwarc różowy, inne materiały).
- techniki masażu na poszczególne partie twarzy, szyi i dekoltu
- warsztaty praktyczne: masaż gua-sha twarzy
- mechanizm działania masażu podciśnieniowego na mikrokrążenie i produkcję kolagenu
- zasady doboru odpowiedniego rozmiaru baniek do różnych obszarów twarzy
- warsztaty praktyczne: masaż twarzy bańką chińską

Moduł V

- akupunktura ciała
- podstawowe techniki i zastosowania akupunktury w terapiach estetycznych i zdrowotnych
- meridiany i ich funkcja
- rola meridianów w utrzymaniu równowagi energetycznej organizmu
- wpływ przepływu energii w meridianach na zdrowie i wygląd skóry
- wpływ blokad energetycznych na wygląd twarzy i ciała
- wskazania i przeciwwskazania do stosowania pinezkowania twarzy
- pinezkowanie twarzy
- dobór punktów akupunkturowych w terapii twarzy i ciała
- aplikacje akupunkturowe

Moduł VI

- anatomia mięśni i powięzi twarzy oraz ciała
- techniki uwalniania napięć mięśniowo-powięziowych
- techniki manualne przywracania równowagi w stawie skroniowo-żuchwowym
- zastosowanie osteopatii w terapii anti-aging
- techniki modelowania twarzy oparte na pracy z układem kostnym

- praca na nerwie błędnym
- warsztaty praktyczne: masaż transbukalny (wewnątrztwarzowy)

Moduł VII

- psychologia zmarszczek
- analiza zmarszczek jako odzwierciedlenia emocji i nawyków mimicznych
- czytanie z twarzy
- sztuka diagnozy stanu zdrowia i emocji na podstawie rysów twarzy
- dieta, suplementacja i naturoterapia w terapiach anti-aging

Moduł VIII

- przykładowy plan zabiegowy
- tworzenie oferty dla klientów
- facelifting - studium przypadków
- joga twarzy - zestaw ćwiczeń wzmacniających mięśnie twarzy i poprawiających elastyczność skóry
- techniki automasaży jako wsparcie terapii gabinetowej
- medytacja i pranajama – nauka techniki oddychania wg Ajurwedy

Harmonogram

Liczba pozycji harmonogramu: 42

Przedmiot / temat	Prowadzący	Data realizacji zajęć	Godzina rozpoczęcia	Godzina zakończenia	Liczba godzin
1 z 42 część teoretyczna: historia japońskiego liftingu twarzy, cele i efekty terapii, wskazania i przeciwwskazania, częstotliwość zabiegów i łączenie innymi zabiegami	AGNIESZKA ZAŁĘSKA	26-09-2026	09:00	12:00	03:00
2 z 42 Przerwa	AGNIESZKA ZAŁĘSKA	26-09-2026	12:00	12:15	00:15
3 z 42 warsztaty praktyczne: masażu – etap rozluźniania mięśni głębokich	AGNIESZKA ZAŁĘSKA	26-09-2026	12:15	13:45	01:30
4 z 42 warsztaty praktyczne: masażu – etap relaksacji i drenażu limfatycznego	AGNIESZKA ZAŁĘSKA	26-09-2026	13:45	15:15	01:30

Przedmiot / temat	Prowadzący	Data realizacji zajęć	Godzina rozpoczęcia	Godzina zakończenia	Liczba godzin
5 z 42 Przerwa	AGNIESZKA ZAŁĘSKA	26-09-2026	15:15	15:30	00:15
6 z 42 warsztaty praktyczne: nauka masażu – etap liftingu i akupresury	AGNIESZKA ZAŁĘSKA	26-09-2026	15:30	17:45	02:15
7 z 42 warsztaty praktyczne: powtarzanie całego przebiegu masażu pod okiem trenera ewentualną jego korektą	AGNIESZKA ZAŁĘSKA	27-09-2026	09:00	12:00	03:00
8 z 42 przerwa	AGNIESZKA ZAŁĘSKA	27-09-2026	12:00	12:15	00:15
9 z 42 warsztaty praktyczne: powtarzanie całego przebiegu masażu pod okiem trenera ewentualną jego korektą	AGNIESZKA ZAŁĘSKA	27-09-2026	12:15	13:45	01:30
10 z 42 przerwa	AGNIESZKA ZAŁĘSKA	27-09-2026	13:45	14:00	00:15
11 z 42 warsztaty praktyczne: powtarzanie całego przebiegu masażu pod okiem trenera ewentualną jego korektą	AGNIESZKA ZAŁĘSKA	27-09-2026	14:00	18:00	04:00
12 z 42 część teoretyczna: rodzaje i działanie olejów w pielęgnacji skóry i terapiach zabiegowych, wstęp do Ajurwedy	AGNIESZKA ZAŁĘSKA	17-10-2026	09:00	12:30	03:30

Przedmiot / temat	Prowadzący	Data realizacji zajęć	Godzina rozpoczęcia	Godzina zakończenia	Liczba godzin
13 z 42 przerwa	AGNIESZKA ZAŁĘSKA	17-10-2026	12:30	12:45	00:15
14 z 42 warsztaty praktyczne: Mukaabhyanga - nauka masażu twarzy	AGNIESZKA ZAŁĘSKA	17-10-2026	12:45	15:00	02:15
15 z 42 przerwa	AGNIESZKA ZAŁĘSKA	17-10-2026	15:00	15:15	00:15
16 z 42 warsztaty praktyczne: Shiroabhyanga - nauka masażu twarzy	AGNIESZKA ZAŁĘSKA	17-10-2026	15:15	18:00	02:45
17 z 42 część teoretyczna: masaż gua-sha twarzy	AGNIESZKA ZAŁĘSKA	18-10-2026	09:00	11:15	02:15
18 z 42 warsztaty praktyczne: masaż gua-sha twarzy	AGNIESZKA ZAŁĘSKA	18-10-2026	11:15	13:30	02:15
19 z 42 przerwa	AGNIESZKA ZAŁĘSKA	18-10-2026	13:30	13:45	00:15
20 z 42 warsztaty praktyczne: masaż twarzy bańką chińską	AGNIESZKA ZAŁĘSKA	18-10-2026	13:45	18:00	04:15
21 z 42 Wstęp do akupunktury ciała, meridiany i ich funkcja, wpływ blokad energetycznych na wygląd twarzy i ciała	AGNIESZKA ZAŁĘSKA	28-11-2026	09:00	11:15	02:15
22 z 42 warsztaty praktyczne: Pinezkowanie twarzy	AGNIESZKA ZAŁĘSKA	28-11-2026	11:15	14:15	03:00
23 z 42 przerwa	AGNIESZKA ZAŁĘSKA	28-11-2026	14:15	14:30	00:15

Przedmiot / temat	Prowadzący	Data realizacji zajęć	Godzina rozpoczęcia	Godzina zakończenia	Liczba godzin
24 z 42 warsztaty praktyczne: Aplikacje akupunkturuowe	AGNIESZKA ZAŁĘSKA	28-11-2026	14:30	18:00	03:30
25 z 42 warsztaty praktyczne: Terapia mięśniowo powięziowa, terapia stawu skroniowo-żuchwowego	AGNIESZKA ZAŁĘSKA	29-11-2026	09:00	11:15	02:15
26 z 42 warsztaty praktyczne: Osteopatia estetyczna, praca na nerwie błędnym	AGNIESZKA ZAŁĘSKA	29-11-2026	11:15	14:15	03:00
27 z 42 przerwa	AGNIESZKA ZAŁĘSKA	29-11-2026	14:15	14:30	00:15
28 z 42 warsztaty praktyczne: Masaż transbukalny (wewnątrzrtworzo wy)	AGNIESZKA ZAŁĘSKA	29-11-2026	14:30	18:00	03:30
29 z 42 warsztaty praktyczne: Psychologia zmarszczek	AGNIESZKA ZAŁĘSKA	19-12-2026	09:00	11:15	02:15
30 z 42 przerwa	AGNIESZKA ZAŁĘSKA	19-12-2026	11:15	11:30	00:15
31 z 42 Warsztaty praktyczne	AGNIESZKA ZAŁĘSKA	19-12-2026	11:30	14:30	03:00
32 z 42 Część teoretyczna: Czytanie twarzy, dieta i suplementacja	AGNIESZKA ZAŁĘSKA	19-12-2026	14:30	17:15	02:45
33 z 42 warsztaty praktyczne: Przykładowy plan zabiegowy, tworzenie oferty	AGNIESZKA ZAŁĘSKA	20-12-2026	09:00	11:15	02:15

Przedmiot / temat	Prowadzący	Data realizacji zajęć	Godzina rozpoczęcia	Godzina zakończenia	Liczba godzin
34 z 42 warsztaty praktyczne: Facelifting, facemodeling, studium przypadków	AGNIESZKA ZAŁĘSKA	20-12-2026	11:15	14:15	03:00
35 z 42 przerwa	AGNIESZKA ZAŁĘSKA	20-12-2026	14:15	14:30	00:15
36 z 42 warsztaty praktyczne: oga twarzy, techniki automasaży jako wsparcie terapii gabinetowej, medytacja i pranajama	AGNIESZKA ZAŁĘSKA	20-12-2026	14:30	18:00	03:30
37 z 42 Warsztaty praktyczne	AGNIESZKA ZAŁĘSKA	23-01-2027	09:00	11:15	02:15
38 z 42 przerwa	AGNIESZKA ZAŁĘSKA	23-01-2027	11:15	11:30	00:15
39 z 42 Warsztaty praktyczne	AGNIESZKA ZAŁĘSKA	23-01-2027	11:30	14:30	03:00
40 z 42 przerwa	AGNIESZKA ZAŁĘSKA	24-01-2027	14:30	14:45	00:15
41 z 42 Warsztaty praktyczne	AGNIESZKA ZAŁĘSKA	24-01-2027	14:45	17:15	02:30
42 z 42 walidacja: obserwacja w warynkach symulowanych	AGNIESZKA ZAŁĘSKA	24-01-2027	17:15	18:00	00:45

Cennik

Cennik

Rodzaj ceny	Cena
Koszt przypadający na 1 uczestnika brutto	8 000,00 PLN

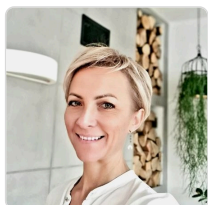
Koszt przypadający na 1 uczestnika netto	8 000,00 PLN
--	--------------

Koszt osobogodziny brutto	80,00 PLN
---------------------------	-----------

Koszt osobogodziny netto	80,00 PLN
--------------------------	-----------

Prowadzący

Liczba prowadzących: 1



1 z 1

AGNIESZKA ZAŁĘSKA

Założycielka Akademii La’Koshi, łącząca wieloletnie doświadczenie w zarządzaniu biznesem kosmetycznym z mistrzowskim opanowaniem terapii manualnych twarzy. Od kilkunastu lat prowadzi z sukcesem własne salony kosmetyczne i centrum szkoleniowe, nieustannie dostosowując swoje działania do dynamicznie zmieniających się trendów oraz wymagań rynku. Marki, które tworzyła, wyróżniają się innowacyjnością i różnorodnością – od zaawansowanych technologicznie jednostek w nurcie medycyny estetycznej i aparatury hi-tech, po miejsca oferujące naturalne terapie oparte na holistycznym podejściu do piękna i zdrowia.

Jest inżynierem, managerem, kosmetologiem, fizykoterapeutką, masażystką, terapeutką anti-aging i ajurwedy, co czyni ją wszechstronnym ekspertem zarówno w obszarze zarządzania biznesem beauty, jak i w zakresie zaawansowanych terapii manualnych twarzy. W swojej pracy łączy wiedzę naukową z wieloma tradycyjnymi technikami, które doskonaliła u mistrzów z Indii, Rosji, Ukrainy, Japonii, Anglii oraz Polski. Specjalizuje się m.in. w technikach rozluźniania powięziowego, masażu transbukalnego, beauty tapingu, masażu próżniowego, akupunkturze kosmetycznej, akupresurze, osteopatii estetycznej oraz chińskiej metodzie czytania z twarzy. Jest również czynnym członkiem Izby Gospodarczej Terapeutów Medycyny Alternatywnej.

Jej autorski kurs “Terapeuta Anti-Aging” prowadzony w Akademii La’Koshi jest uznawany za jeden z najbardziej kompleksowych i innowacyjnych programów szkoleniowych w Polsce.

Informacje dodatkowe

Informacje o materiałach dla uczestników usługi

Informacje o materiałach dla uczestników usługi

Uczestnik otrzymuje obszerny skrypt szkoleniowy z szeroką wiedzą teoretyczną i opisem wszystkich technik terapeutycznych

Warunki uczestnictwa

Przed złożeniem wniosku o dofinansowanie i zapisem na szkolenie prosimy o kontakt telefoniczny lub mailowy w celu sprawdzenia dostępności wolnych miejsc.

Warunkiem uczestnictwa w szkoleniu jest wypełnienie formularza zgłoszeniowego: szkolenia@lakoshi.pl w celu potwierdzenia dostępności miejsc

Informacje dodatkowe

Usługa jest realizowana w godzinach dydaktycznych (1 godzina szkolenia = 60 minut)

Cena nie zawiera kosztów wyżywienia, noclegu i transportu.

Dla podmiotów/osób uczestniczących w usłudze, które otrzymają dofinansowanie min. 70%, koszt szkolenia jest zwolniony z podatku VAT (podstawa prawna: Rozporządzenie Ministra Finansów z dnia 20.12.2013 r. w sprawie zwolnień od podatku od towarów i usług oraz warunków stosowania tych zwolnień: § 3 ust. 1 pkt 14).

Dla podmiotów/osób uczestniczących w usłudze, które otrzymają dofinansowanie mniejsze niż 70%, podmiot świadczący usługę wystawi fakturę w kwocie netto=brutto we względu na to, że nie jest zarejestrowany jako podatnik VAT (podstawa prawna: art. 113 ust.1 Ustawy o VAT).

Adres

ul. gen. Karola Kniaźewicza 38/14

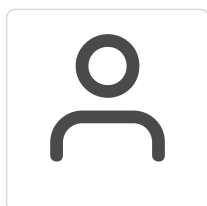
50-455 Wrocław

woj. dolnośląskie

Udogodnienia w miejscu realizacji usługi

- Wi-fi

Kontakt



Patrycja Konder

E-mail szkolenia@lakoshi.pl

Telefon (+48) 788 335 604